

4 急性期搬送 30 分圏内カバー率

- ・各疾患に対応する病院への自動車搬送に 30 分以上を要する範囲を示す。
- ・ドクターヘリ及び県消防防災ヘリの運用を加味すれば、県下全域で 30 分以内の医療開始が可能となっている。

(1) 脳卒中の急性期医療を担う医療機関から自動車 30 分圏に含まれない地域

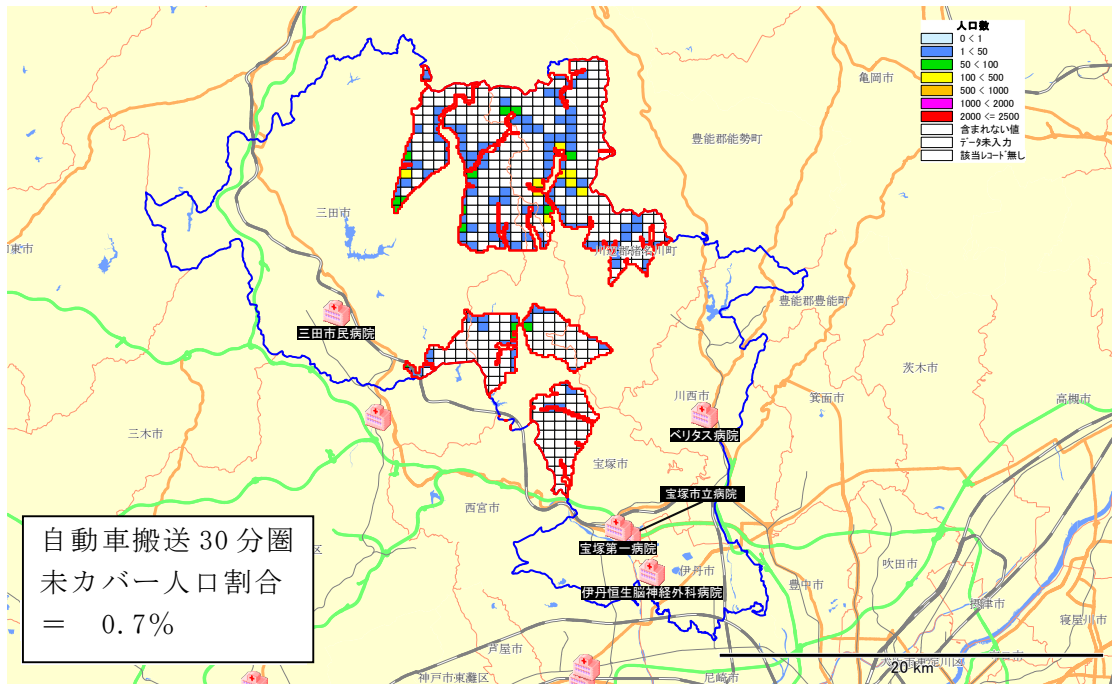
【神戸圏域】



【阪神南圏域】



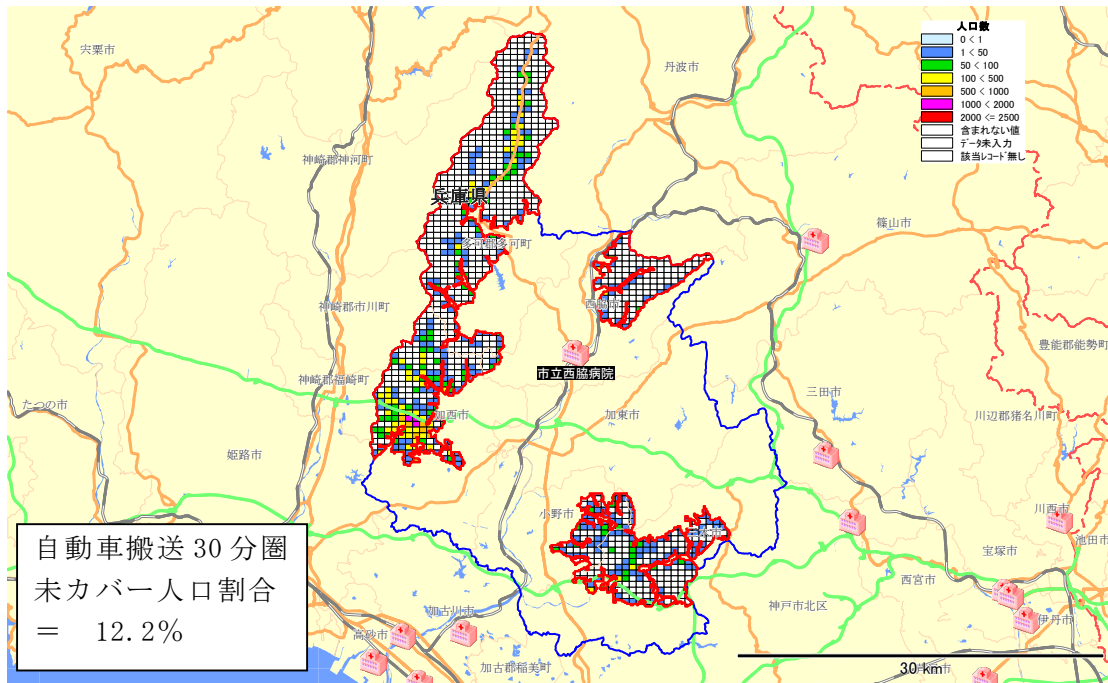
【阪神北圏域】



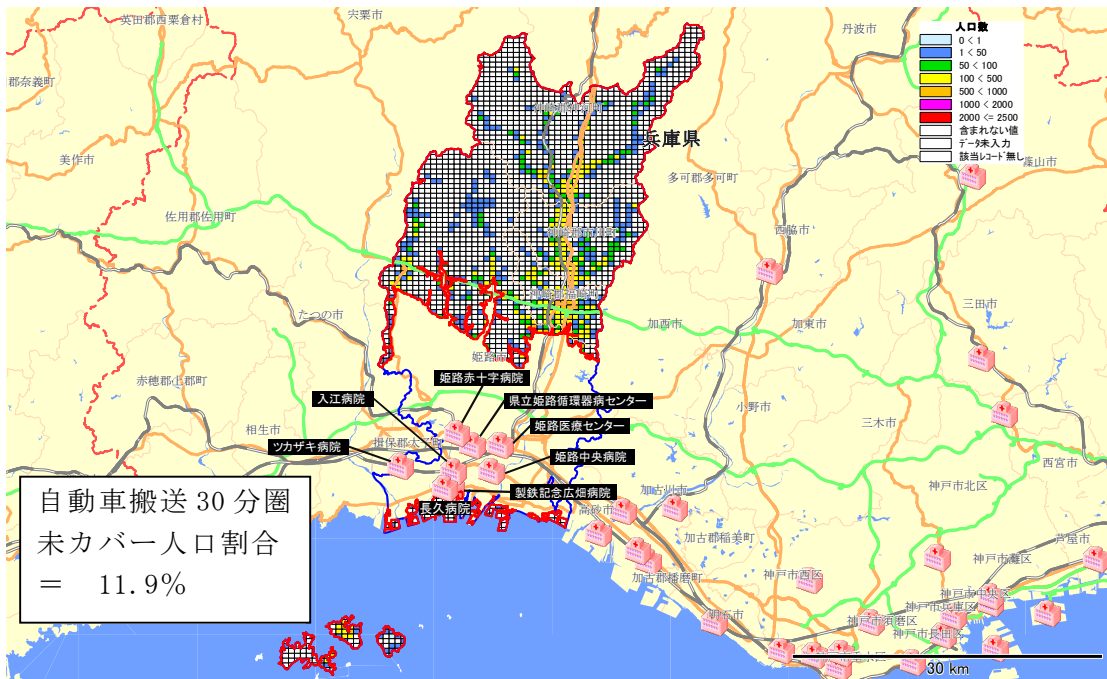
【東播磨圏域】



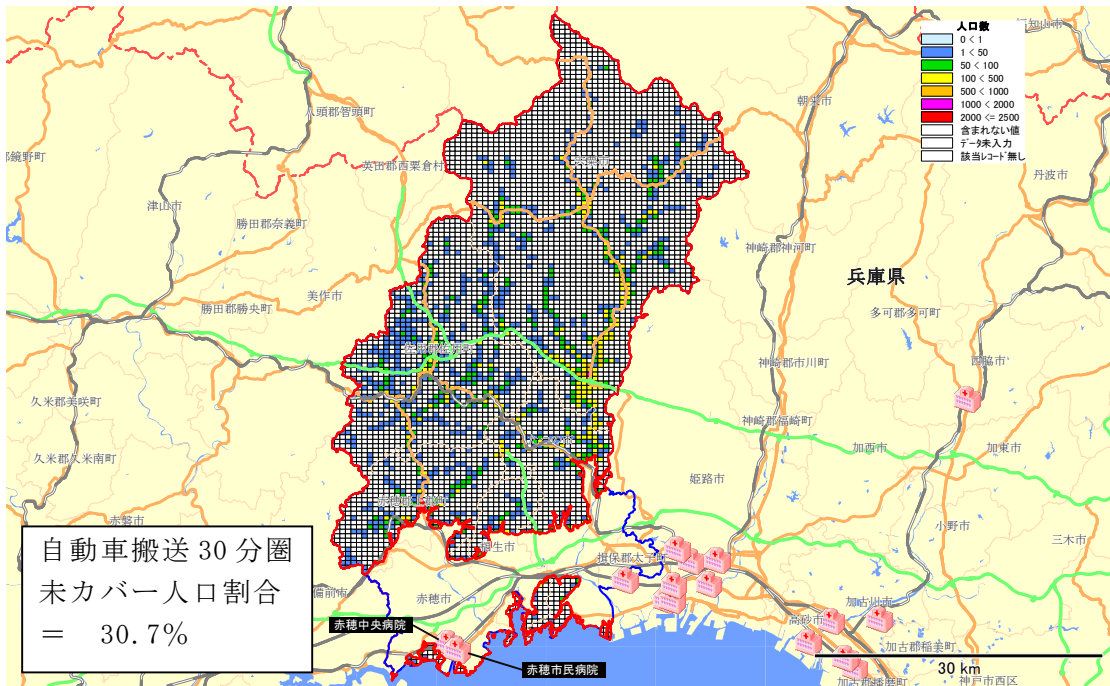
【北播磨圏域】



【中播磨圏域】



【西播磨圏域】



【但馬圏域】

