

ひょうご

# 子ども未来通信8月号



[http://web.pref.hyogo.lg.jp/hw08/hw08\\_000000008.html](http://web.pref.hyogo.lg.jp/hw08/hw08_000000008.html)

令和3年7月19日(月)現在のイベント情報を掲載しております。新型コロナウイルスの影響により、今後、変更になる場合がありますので、ホームページ等で確認をお願いいたします。



## 兵庫県立歴史博物館～イベント情報～

### ◎特別企画展「唱歌！西洋音楽がやって来たー明治の音楽と社会ー」

会期：令和3年(2021)7月17日(土)～9月5日(日)

- ・兵庫県立歴史博物館が所蔵する唱歌関係資料を一挙公開
- ・明治期以降にレコードに録音された唱歌を聞いたり、鹿鳴館時代のドレスを着た女性たちが唱歌を演奏する様子を描いた浮世絵の前で撮影が出来ます。
- ・幕末における西洋音楽との出会い、明治期の西洋音楽の導入とその影響などを、唱歌を中心に紹介します。



### ◎歴はく倶楽部「夏のおひなさまをつくろう」

令和3年(2021)8月22日(日)

【午前】10:00～11:30

定員：12名(先着順)

参加費：100円



### ◎いきいきトライアル「篆刻(てんこく)教室～印を彫る～」

約4時間かけて、巴林石(ぱりんせき)という印材を彫っていきます。

素朴で楽しい「てん刻」に挑戦しませんか。

令和3年(2021)8月28日(土) 10:30～15:30

場所：兵庫県立歴史博物館 地階体験ルーム

講師：中澤 光昭 氏(元公立高等学校長)

費用：1,000円

定員：20名

事前申込制

申込期間：7月28日(水)～8月13日(金)

当館ホームページから、もしくは往復はがきにてお申込みいただけます。



問合せ先：兵庫県立歴史博物館

〒670-0012 兵庫県姫路市本町68番地

TEL 079-288-9011

FAX 079-288-9013

<https://rekihaku.pref.hyogo.lg.jp/>

# 兵庫県立男女共同参画センター・イーブンからのお知らせ①

## ◆セミナーのお知らせ

### 1 女性のための働き方セミナー 「シングルマザーの働き方」

育児や仕事、生活のこと、シングルマザーならではの悩みを話してみませんか。

先輩シングルマザーを講師に、生活、仕事に役立つ制度や知識を学んだり、参加者同士で知恵や経験を分かちあったり、気軽に会話ができる少人数制のセミナーです。

子供も自分も笑顔で暮らせるためのヒントを探しに来てください。

日時 令和3年8月24日(火) 10:00~12:00

受講料 無料

会場 県立男女共同参画センター セミナー室

定員 シングルマザーまたはシングルマザーになることを考えている女性 8名

講師 中野冬美さん(ひとり親家庭相談員、キャリアコンサルタント)

応募締切 8月16日(月) 12:00(応募者多数の場合は抽選)

一時保育 あり・無料・定員6名(1歳半から就学前まで、要予約)

### 2 女性のための働き方セミナー 「自分の強みを再発見! 私らしく起業する」

せっかくの起業、自分の強みを活かして最初の一步を!

宿題シート「15の質問」で自分を振り返り、当日のフィードバックで「肩書き・キャッチフレーズ・サービスメニュー」を発想します。誰にも必ずある「強み」のを見つけ方と活かし方を楽しく学びましょう。

日時 令和3年8月31日(火) 10:00~12:00

受講料 無料

会場 県立男女共同参画センター セミナー室

定員 テーマに関心のある女性 12名

講師 前田 めぐるさん(ライティングコーチ)

応募締切 8月6日(金) 12:00(応募者多数の場合は抽選)

一時保育 あり・無料・定員6名(1歳半から就学前まで、要予約)



### 3 女性のための働き方セミナー 「夢をカタチに! 起業を目指した事業計画」

自分の好きなことや得意なことを仕事にするために必要なことを学ぶセミナーです。

起業に必要なヒントや知っておきたいお金の話、事業計画作成方法、相談窓口や支援制度など創業支援のプロが最新情報をお話します。

起業に興味のある人、事業を始めたばかりの人、ぜひご参加ください。

日時 令和3年9月15日(水) 10:00~12:00

受講料 無料

会場 県立男女共同参画センター セミナー室

定員 テーマに興味や関心のある女性8名

講師 陸井浩三さん

(中小企業診断士、MBA、公認内部監査人、NPO法人ビジネスアシストこうべ理事)

応募締切 9月6日(月) 12:00(応募者多数の場合は抽選)

一時保育 あり・無料・定員6名(1歳半から就学前まで、要予約)

## 兵庫県立男女共同参画センター・イーブンからのお知らせ②

### 4 女性のための働き方セミナー

#### 「育休復帰への不安を解消！ワーキングマザーの働き方と時間管理術」

保育園が決まり、育休から職場復帰や再就職する時、「仕事と育児を両立できるかしら？」と不安を抱えていませんか。先輩ワーキングマザーである講師から育休後の働き方や両立のコツ、時間と心を整理する方法を学びましょう。

日 時 令和3年9月24日(金) 10:00~12:00

受講料 無料

会 場 県立男女共同参画センター セミナー室

定 員 テーマに関心のある女性 8名

講 師 森本 紀子さん(特定非営利活動法人夢コネクト代表、キャリアコンサルタント)

応募締切 9月10日(金) 12:00(応募者多数の場合は抽選)

一時保育 あり・無料・定員6名(1歳半から就学前まで、要予約)



### 5 次世代向け男女共同参画セミナー

#### 「アニメのヒーロー、ヒロイン像から見る男女共同参画

##### 〈「仮面ライダー」から「鬼滅の刃」まで〉」

アニメの男女のヒーローの描かれ方が、時代を経てどのように変化してきたのかを男女共同参画の視点から考えます。こどもの頃から身近に触れているアニメが、いまのあなたの無意識な思い込み・偏見(アンコンシャス・バイアス)にいかにか影響しているのかをみつけましょう。

日 時 令和3年8月26日(木) 14:00~15:30

受講料 無料

定 員 100名(オンライン(ライブ配信)80名、来場20名\*)

※来場者については、定員数まで先着順で受付します

「来場」で申込された人は、県立男女共同参画センターセミナー室

講 師 須川 亜紀子さん(横浜国立大学大学院都市イノベーション研究院教授)

応募締切 令和3年8月22日(日)

(以上のセミナーの申込について)

申込方法 チラシのQRコード、もしくは当センターホームページから電子申請で申込  
兵庫県立男女共同参画センター(イーブン) (HP) <https://hyogo-even.jp/kouza>  
〒650-0044 神戸市中央区東川崎町1-1-3 神戸クリスタルタワー7階  
TEL: 078-360-8550 FAX: 078-360-8558

## 兵庫県立男女共同参画センター・イーブンからのお知らせ③

◆子育て中の方やお子さんを対象としたイベントを毎月開催しています。

### 1 イーブン保育付きライブラリー

1歳半～就学前のお子さんを保育室でお預かりします。保護者の方はその間ゆっくりと本を読んだり求職相談を行っていただけます。

事前予約制です。

日時 9月21日(火) 10:00～12:00  
会場 県立男女参画センター(神戸クリスタルタワー7階)  
対象 兵庫県在住で、1歳半から就学前までのお子さんをお持ちの方(親、祖父母等)  
保育定員 6名(1歳半～就学前まで)  
参加費 無料  
募集期間 8月16日(月)～8月28日(土)



応募多数の場合、抽選により参加者を決定し、参加の可否を連絡します。

受付期間内に申込者が定員に達しない場合は、受付期間を延長します。

### 2 紙芝居・絵本の読み聞かせひろば

紙芝居や絵本は、子どもたちにすてきな世界を広げてくれます。親子でご参加ください。

約30分の読み聞かせ会の後、12時までは保育室で自由に遊べます。

事前予約は不要です。

日時 9月22日(水) 10:30～11:00  
会場 県立男女参画センター 保育室(神戸クリスタルタワー7階)  
対象 県内在住で乳幼児からおおむね就学前の子どもとその保護者等  
参加費 無料



上記1、2の詳細は就業支援課 078-360-8550 保育支援員宛てにお問い合わせください。

皆様のご参加をお待ちしています。

### 3 女性のためのチャレンジ相談

子育てと仕事の両立等、働き方に悩みを持つ女性を対象に、社会保険労務士等の資格を持つ相談員が相談に対応し、多様な働き方や、支援制度を案内します。相談は面談、電話、オンラインのいずれかで行います。

相談料は無料です。(要事前予約)

日時 9月2、9、16、30日(木) ①10:00～②11:00～③12:00～(1枠50分間)  
会場 男女共同参画センター相談室(神戸クリスタルタワー7階)  
申込方法 男女共同参画センター相談予約 078-360-8554

◆最新の情報はTwitterから発信しますので、フォローをお願いします。

<https://twitter.com/HyogoEven>



# 兵庫県立美術館 イベント情報

## ■こどものイベント

詳細は決まり次第、当館 Web サイトにてお知らせします。

## ■つながる ひろがる 美術館

当館 Web サイト(「こどもプログラム」ページ)にて、館外でも身近に美術に触れることができるプログラムや鑑賞プログラムをご紹介します。

### ①「つくって・みる・ひろば」

過去に「こどものイベント」で行ったワークショップの中から、家庭にある身近な材料と道具で取り組むことができるようにアレンジし、ご紹介します。

- ★ つくって・みる・ひろば <その1> 『くみあわせよう！』
- ★ つくって・みる・ひろば <その2> 『ヒゲンジツをつくれるか？』
- ★ つくって・みる・ひろば <その3> 『ふきだし つけちゃおう！』
- ★ つくって・みる・ひろば <その4> 『マイ・コレクション展』

### ②みる・みる・ひろば

美術館の楽しみ方や活用方法など、こどもとご家族向けにわかりやすく発信していきます。

- ★ みる・みる・ひろば <その1> 『はじめての美術館～兵庫県美のおやくそく』

### ③あそんで・みる・ひろば

「遊び」感覚で気軽に取り組みながら当館所蔵作品に親しむことができるプログラムです。

- ★あそんで・みる・ひろば 「フレームでアート」 <その1> 『マイフレームをつくろう』
- ★あそんで・みる・ひろば 「フレームでアート」 <その2> 『食べもの大集合！』

身の回りのものにマイフレームをつけて作品に変身させてみよう！

☆「こどもプログラム」ページ

[artm.pref.hyogo.jp/kids/index.html](http://artm.pref.hyogo.jp/kids/index.html)

「あそんで・みる・ひろば」が  
新しくなcame入りしたよ。  
夏休みに取り組んでみてね♪



美術館の妖精 イベチャン

## 兵庫県立人と自然の博物館～イベント情報～

※ 新型コロナウイルスの影響により、予定が変更になる場合がありますので、事前に HP 等でのご確認をお願いいたします。

### 収蔵資料展

ひとはくの鳥類標本をお見せします！

人と自然の博物館の鳥類標本は、国内トップクラスの収蔵点数を誇ります。今回は、芸術作品のように精巧につくられた鳥類標本（本剥製）や、調査・研究に用いる特別な鳥類標本（仮剥製）、そして、鳥類の卵の標本など、様々な鳥の標本を展示します。お目にかかることの少ない鳥類標本を、是非お楽しみください。

- (1) 期 日：7月10日（土）～9月12日（日）
- (2) 場 所：4階ひとはくサロン
- (3) 関連セミナー

祝・繁殖成功！

16年ぶりに繁殖したイヌワシのひみつをお教えします！

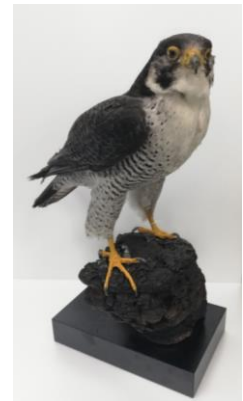
日時：8月21日（土）13:30～14:30

場所：博物館内

鳥類標本見学ツアー ～大型鳥類標本を見てみよう！～

日時：8月22日（日）13:30～14:30

場所：博物館内及び生物系収蔵庫



### 収蔵資料展

毎月変わるよ！江田コレクション展～美しい甲虫や蝶の標本を毎月入れ替え展示～

ひとはくの昆虫標本は、県内外の昆虫愛好家からの寄贈を受け、現在200万点近くのコレクションになりました。そのなかでも江田茂コレクションは、展示用の外国産の美しいチョウ類や珍しいコウチュウ類など15万点を超える標本が、これまで特別企画展やキャラバン事業で活用されてきました。

今回、さらなる活用のため、新たな試みとして、同コレクションから月替りのテーマで、入れ替え展示を行うことにしました。昆虫に詳しい方もそうでない方にも、毎月、いろいろな発見があるはずですよ。

ぜひ、来館して観ていただけたらと思います。

実施回数：全9回

- (1) 日 程：令和3年5月12日（水）～令和4年3月31日（木）
- (2) 場 所：4階ひとはくサロン・休憩コーナー

第3回テーマ：「世界のカブトムシ・クワガタムシ 第2弾」

ひとはく初の試みとなる月毎の入れ替え展示の第3回目は、多様な昆虫の中でも屈指の人気を誇るカブトムシとクワガタムシをテーマにした展示の第2弾です。先月に引き続き、夏休み期間中は、カブトムシ・クワガタムシを中心に展示を行います。

期 日：8月1日（木）～8月31日（土）

展示物：カブトムシ・クワガタムシ類 28種（標本 105点）



## 兵庫県立人と自然の博物館～イベント情報②

- 1 おおきくして、みてみよう！ ①「草木やダンゴムシ」 ②「葉っぱや生きもの」 8月1日（日）  
拡大装置で生きものを大きくして、みてみます。  
時間：①10:30～10:50 ②15:40～16:00  
場所：4階ひとはくサロン  
定員：なし（ただし、密にならないように、ご協力いただきます）  
参加費：無料  
受付：なし

- 2 チャレンジ！セミとり 8月1日（日） ※雨天中止  
セミをじょうずにつかまえるには どうしたらいいのかな？ 練習しよう！  
時間：10：30～14：30（12時～13時は休憩）  
場所：深田公園（ホロンピアホール前の芝生広場）  
定員：なし（ただし、密にならないように、ご協力いただきます）  
参加費：無料  
受付：4階 大セミナー室で、10：00～14：00に受付（14：00に終了）  
持ち物：虫とりアミや虫かごはご持参ください。また、タオル、帽子、飲み物、マスクをお願いします。  
推奨年齢：幼児～低学年  
※定員のあるものは、推奨年齢の子どもたちを優先します。  
また、推奨年齢以外の参加はご遠慮いただくことがあります。



- 3 フロアスタッフとあそぼう「うちわづくり」 8月1日（日）  
昆虫のうちわをつくろう！  
時間：13:30～14:00  
場所：4階ひとはくサロン  
定員：5組（家族単位）  
参加費：100円  
当日10：00から4階インフォメーションにて、参加申し込みの受付を開始。  
定員になり次第終了します。

- 4 くるくる回るタネの模型をつくってとばそう！ 8月1日（日） ※雨天中止  
時間：13:30～15:00  
場所：深田公園（エントランスホール前）  
定員：なし（ただし、密にならないように、ご協力いただきます）  
参加費：無料  
受付：4階 大セミナー室で10：00～14：30に受付（14：30に終了）  
持ち物：タオル、帽子、飲み物、マスク  
推奨年齢：幼児～低学年  
※定員のあるものは、推奨年齢の子どもたちを優先します。  
また、推奨年齢以外の参加はご遠慮いただくことがあります。

- 5 フロアスタッフとあそぼう「画はくの日～昆虫標本を描いてみよう～」 8月7日（土）  
昆虫標本をじっくり観察しながら絵を描いてみよう！  
時間：13:30～14:00  
場所：4階ひとはくサロン  
定員：5組（家族単位）  
参加費：無料  
当日10：00から4階インフォメーションにて、参加申し込みの受付を開始。 定員になり次第終了します。



## 兵庫県立人と自然の博物館～イベント情報③～

### 6 はかせと学ぼう！「ひょうごの妖怪！カッパ入門」 8月8日（日）

クイズで妖怪について学んで、カッパになりきってみんなでおどろう！

時間：13：00～（所要時間約1時間）

場所：4階ひとはくサロン

定員：5組（家族単位）

参加費：無料

当日10：00から4階インフォメーションにて、参加申し込みの受付を開始。定員になり次第終了します。



### 7 標本のミカタ「ひとはくの昆虫コレクション — 標本が未来への遺産となるまで」 8月8日（日）

兵庫県立人と自然の博物館には、120万点を超える昆虫標本が収蔵されています。これらの多くは、兵庫県をはじめ、日本中の多くの研究者・アマチュアコレクターからの寄贈標本です。寄贈標本には、立派なドイツ箱に整然と整理されたコレクションから、小さな箱に詰め詰めに収められたもの、中には、プレパラートや紙包みのももあります。博物館の裏側では、こうした寄贈標本を人類のレガシーとして継承していくために日々、整理作業が続けられています。ここでは、普段は見るることができない、昆虫標本が未来へのレガシーになる工程を紹介します。

時間：13:00～16:00

場所：4階中セミナー室

参加費：無料

### 8 標本のミカタ「ひとはくの昆虫コレクション—標本が未来への遺産となるまで」昆虫収蔵庫ツアー 8月8日（日）

寄贈標本・収蔵庫の注意事項の説明を受けていただき、昆虫収蔵庫へ行きます。

時間：14:00～16:00 ①14：00～14：30 ②15：30～16：00

場所：昆虫収蔵庫

参加費：無料

定員：各回先着10名

受付：13:50～、15:20～、4階中セミナー室にて受付開始、定員になり次第終了。

### 9 フロアスタッフとあそぼう「画はくの日～昆虫標本を描いてみよう～」 8月9日（月）

昆虫標本をじっくり観察しながら絵を描いてみよう！

時間：13:30～14:00

場所：4階ひとはくサロン

定員：5組（家族単位）

参加費：無料

当日10：00から4階インフォメーションにて、参加申し込みの受付を開始。定員になり次第終了します。

### 10 ワークショップ「とっても簡単！化石のレプリカづくり」

8月11日（水）、12日（木）、13日（金）、14日（土）、15日（日）

カラフルなおゆまるから好きな色を選んで、自分だけのオリジナルアンモナイトをつくってみましょう。

時間：10：30～16:00(11:30～13:00は昼休憩)

場所：4階オープン・ラボ

定員：100名 先着順整理券配布（15分毎に3組限定）

参加費：100円

受付：当日10時～4階インフォメーションにて先着順に整理券配布

### 11 花工房 8月15日（日）

押し花を、自分の好きな形にならべて、かわいいしおりをつくります。

時間：12：00～14：00 ①12:00～ ②12:20～ ③12:40～ ④13:00～ ⑤13:20～ ⑥13:40～

場所：4階中セミナー室

参加費：100円

対象：どなたでも（家族単位で参加する。歩き回らず参加ができ、マスク着用できること）

定員：各回4組

受付方法：11：50～ 4階中セミナー室前で先着順整理券配布。

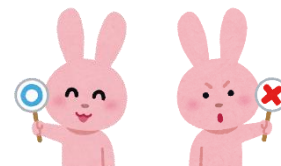


## 兵庫県立人と自然の博物館～イベント情報④～

- 12 ドリームスタジオ「いきものとふれあおう！」 8月15日(日)  
水辺にいる身近ないきもの(メダカ・イモリ・ザリガニ・カエルなど)に、直接ふれあってもらえます。  
場所：4階実習室  
時間：13:00～15:00  
参加料：100円  
定員：30名  
受付方法：12:45～ 4階実習室前で先着順整理券配布。 ※定員になり次第受付は終了します。

- 13 フロアスタッフとあそぼう「プラ板づくり」 8月21日(土)、22日(日)  
標本モチーフのプラ板をつくろう！  
時間：13:30～14:00  
場所：4階ひとはくサロン  
定員：7組(家族単位)  
参加費 100円  
当日 10:00 から4階インフォメーションにて、参加申し込みの受付を開始。 ※定員になり次第終了します。

- 14 フロアスタッフとあそぼう「ひとはく〇×クイズ大会」 8月28日(土)  
ひとはくクイズにチャレンジ！何問正解できるかな？  
時間：13:30～14:00  
場所：3階アースシアター  
定員：5組(家族単位)  
参加費無料  
対象：どなたでも(小学2年生以下は保護者同伴でご参加ください)  
当日 10:00 から4階インフォメーションにて、参加申し込みの受付を開始。定員になり次第終了します。



- 15 解説！丹波の恐竜化石 8月28日(土)  
本館3階の恐竜関係の展示、恐竜化石のクリーニング作業が行われている恐竜ラボを案内します。  
時間：13:45～14:15  
場所：3階恐竜展示室・恐竜ラボ

- 16 ひとはく探検隊「海の生きもの」 8月29日(日)  
博物館に収蔵されている海の生き物の貴重な標本や研究用に飼育している生物を見てまわります。  
時間：13:00～(所要時間約1時間)  
場所：4階ひとはくサロンに集合  
定員：5組  
参加費:無料  
当日 10:00 から4階インフォメーションにて、参加申し込みの受付を開始。定員になり次第終了します。  
※小学2年生以下は保護者同伴でご参加ください

問合せ先：兵庫県立 人と自然の博物館

〒669-1546 兵庫県三田市弥生が丘6丁目

TEL：079-559-2001 FAX：079-559-2007

<https://www.hitohaku.jp/>

未来へつなぐ・今をつむぐ

## おやこの時間

真夏日が続くと、外にでるのも暑く、一日中おうちで過ごす日もあるでしょう。

そんな日は、親子で適度に体を動かす「バランス」遊びがおすすです。

専用のグッズはもちろん、おうちにある座布団やクッションなど身近なものでも、遊ぶことができます。

まず、川の飛び石のように、お子さんの歩幅程度に間隔を開けて、座布団やクッションを床に置きます。

その上を、バランスをとりながら歩いていきます。

足を踏み外して転倒しないよう、無理のない配置からスタートしましょう。

また、はじめて行う場合は、おうちの方がお手本を見せたり、必要に応じて手を繋いだり、お子さんが怖がらないように配慮してください。

子ども用の踏み台を使うと、バランス以外にも昇降やジャンプなどの動きを取り入れることができます。

手作りする時間があれば、牛乳パックを組み合わせて、簡易な平均台を作っても面白いですよ。水分補給を忘れず、楽しみながら体を動かしてくださいね！



問合せ先  
おもちゃコンサルタント  
竹下 あきこ  
E-mail: momlabo@gmail.com

### 子育てに関する相談はひょうご子育てダイヤルへ

子育ての悩みや疑問に保育士が無料で対応します。必要に応じて看護師や栄養士など専門家によるオンライン無料相談や家庭訪問も。まずは#7312に気軽にお電話してください。

◆開設時間 月曜～金曜 9:00～17:00  
(祝日・年末を除く)

◆電話番号 #7312 078-362-4183 (内線 2863)

◆Eメール kodomoseisaku@pref.hyogo.lg.jp

(固定・IP/携帯電話から通話可能・通話料金は通話者負担となります)



### 編集部からのお知らせ

「ひょうご子ども未来通信」は、市町、企業、商工会議所、商工会、青年会議所、地域団体・NPO、県関係機関などや希望者に電子メールにより配信しています。新たに配信を希望される方は、アドレス

([kodomoseisaku@pref.hyogo.lg.jp](mailto:kodomoseisaku@pref.hyogo.lg.jp))に「未来通信・配信希望」と送信してください。未来通信に掲載する記事も随時、募集しております。ご希望の方は下記までご連絡下さい。

兵庫県子ども・子育て支援推進本部  
(健康福祉部少子高齢局こども政策課)

### あなたの「家族の日」はいつですか？

兵庫県では、それぞれの家族が誕生日や記念日など、家族にとってふさわしい日を「家族の日」と定めることを提案する運動を進めています。

「家族の日」には、家族で食事をしたり、お出かけするなど、家族と一緒に過ごしてみませんか。

問合せ先：県男女家庭課 電話：078-362-4185

### 認定こども園・保育所等ホットライン

認定こども園・保育所等の保育施設の制度や基準など乳幼児教育や保育に係る様々なご相談は、#7350にお電話してください。

保育専門員が「知りたい」「聞きたい」にお答えします。

◆開設時間 月曜～金曜 9:00～17:00 (祝日を除く)

◆電話番号 #7350 078-341-7711 (内線 2920)

◆Eメール kodomoseisaku@pref.hyogo.lg.jp

(固定・IP/携帯電話から通話可能・通話料金は通話者負担となります)

### ひょうご出会いサポートセンター ～会員募集のご案内～

兵庫県では少子対策の一環として、「ひょうご出会い支援事業を平成11年から推進しています。

結婚を希望される20歳以上の独身の方は、「ひょうご出会いサポートセンター」で1対1のお見合いをすることができます。平成29年1月27日からはビックデータを活用した新システムの供用を開始していますので、ご活用ください。

○はばタン会員 (お見合い)

<登録手数料5,000円/年、20歳代は会員は3,000円/年>

○あいサポ会員 (イベント参加) <登録無料>

☆詳細は「ひょうご 出会い」検索

<https://www.msc-hyogo.jp/>

問合せ先：ひょうご出会いサポートセンター

電話：078-891-7415

### ひょうご孫ギフトプロジェクト

(ふるさとひょうご寄附金)のお知らせ



●内容は？

ご寄附のもとに、私立の保育所、幼稚園、認定こども園に、県産木材で作った木の玩具を贈ります。未来を担うこどもたちへの、ふるさと兵庫の木のぬくもりのプレゼントです。

●お得な制度は？

実質2千円の負担で、所得税・住民税から一定の税控除が可能です。(ふるさと納税制度)

●返礼品は？

5万円以上のご寄附をいただいた兵庫県外在住の個人の方には、返礼品として、兵庫県の企業によるお子様向けグッズ及び「県立施設共通招待券」を送付いたします。

●寄附のお申し出・問い合わせ先

兵庫県こども政策課(TEL078-362-4198)

ひょうご 孫ギフト

で検索！

Facebook で子育て情報発信中！

こども・子育てひみつ基地

<https://www.facebook.com/kodomo.himitsukichi>

検索

