

ひょうご

# 子ども未来通信2月号



[http://web.pref.hyogo.lg.jp/hw08/hw08\\_000000008.html](http://web.pref.hyogo.lg.jp/hw08/hw08_000000008.html)

## ★ 県立美術館からのお知らせ ★

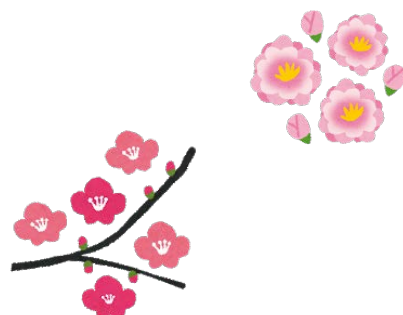
### ■ 第8回未来のまち夢のわが家こども絵画コンテスト作品展及びなぎさ小学校6年生の作品の展示

- 日時：2月13日（木）～2月18日（火）10：00～18：00（最終日は17：30まで）
- 場所：ギャラリー棟3階にて
- 入場料：無料
- 主催：神鋼不動産株式会社
- 問合せ先：078-261-2121（神鋼不動産株式会社総務部）



### ■ 気づきのアート鑑賞

- 日時：2月28日（金）18：15開演（18：00 開場）
- 場所：レクチャールームにて
- 入場料：3,000円
- 主催：藪田雪子事務所
- 問合せ先：090-1220-1934



### ■ こどものイベント「線と色と光の世界」

- 日時：2月16日（日）、3月8日（日）、3月20日（金・祝）13：30～15：30  
（受付13：15～13：30アトリエ2にて）
- 場所：アトリエ1・2
- 対象：小学生以上※小学2年生以下は保護者の同伴が必要
- 定員：20名（各回）
- 参加費：300円（各回）
- お申し込み：TEL 078-262-0908 1月16日（木）10:00から電話受付開始・先着順



問合せ先：兵庫県立美術館 こどものイベント係  
〒651-0073 神戸市中央区脇浜海岸通1丁目1番1号  
TEL：078-262-0908 FAX：078-262-0903



# 神戸生活創造センターに遊びにきませんか？



神戸生活創造センターは、新長田合同庁舎1階（新長田駅から徒歩10分、駒ヶ林駅から徒歩2分）に昨年9月にオープンしたばかりの真新しい施設です。

布の絵本や布のおもちゃ、児童書や絵本があるキッズコーナーは開館時いつでもご利用可能です。1階なのでベビーカーでも気軽にお立ち寄りいただけますよ♪

新しい施設にお子さまと是非遊びにいらしてください。

## ■ 子育てひろば『きらきら』（4ヶ月～3歳）



【日時】2月18日（火）10:30～11:30 \*予約不要

【場所】兵庫県立神戸生活創造センター

概ね4ヶ月から3歳までのお子さまと子育て中のパパ・ママが、リトミックやふれあい遊びなどのプログラムのなかで仲良しになれる楽しいひろばです。

2月は神戸市子育て応援プラザ長田の先生たちと一緒に楽しいプログラムで遊びましょう♪

【詳細は下記ホームページをご覧ください】

<http://kobe-sozoc.com/wordpress/?p=123>



## ■ ママさんサロン『ままるん』

【日時】2月22日（土）10:00～12:00 \*予約不要

【場所】兵庫県立神戸生活創造センター

子育て中のパパ・ママ同士の情報交換の憩いの場として、スペースを無料で開放しています。毎月楽しいワークショップを開催しております。

2月は、手作りが好きなママ達に人気の『お花を使った可愛い作品づくり』です。

3月3日の桃の節句に飾っていただけるようなおひなさまをモチーフにした小物を、材料をいろいろ選びながら作っていただけます。（参加費：500円）

託児はありませんが、お子さまをマットで遊ばせながら手作りする時間を楽しめます。

【今後の予定】

【日時】3月14日（土）10:00～12:00 \*予約不要

【場所】兵庫県立神戸生活創造センター

『紙芝居と絵本の読み聞かせ』（参加費：無料）



【詳細は下記ホームページをご覧ください】

<http://kobe-sozoc.com/wordpress/?p=626>

問合せ先

兵庫県立神戸生活創造センター

〒653-0042 神戸市長田区二葉町5-1-32（新長田合同庁舎1F）

TEL：078-647-9200 FAX：078-642-1051 URL：<http://www.sozoc.pref.hyogo.jp/>

休館日：第3水曜日、年末年始（12/31、1/1、1/2）

## 兵庫県立人と自然の博物館 3月のイベント①

### ■ 芽吹きを観察

春が近づき、草木の芽が動き始めました。どんな植物が芽吹いているか一緒に見に行きましょう。

- 3月1日(日)
- 【時間】13:00~13:30
- 【場所】深田公園
- ※ 4階ひとはくサロンに集合
- 【定員】なし (参加費:無料)



### ■ ハチミツの中の花粉をさがそう!

ミツバチが集めたハチミツの中には花粉が入っているかも。顕微鏡で拡大してさがしてみよう。

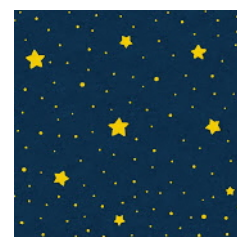
- 3月1日(日)
- 【時間】14:00~16:00
- 【場所】4階 ひとはくサロン
- 【定員】なし (参加費:無料)



### ■ 星のような形の草をさがそう!

深田公園にて、星のような形の草をさがして観察します。

- 3月1日(日)
- 【時間】10:30~11:30
- 【場所】4階 実習室・深田公園
- 【定員】30名 (参加費:無料)
- 【受付】当日10:20から4階実習室前にて受付開始  
定員になり次第終了します。
- 【推奨年齢】幼児~小学校低学年



※定員のあるものは、推奨年齢の子どもたちを優先します。また、推奨年齢以外の参加はご遠慮いただくことがあります。

問合せ先：兵庫県立 人と自然の博物館  
〒669-1546 兵庫県三田市弥生が丘6丁目  
TEL：079-559-2001 FAX：079-559-2007  
<http://www.hitohaku.jp/>

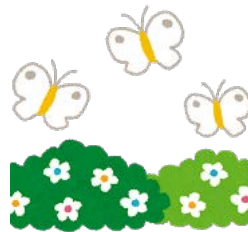
## 兵庫県立人と自然の博物館 3月のイベント②

### ■ チョウの鱗粉転写！

チョウの鱗粉を用紙に転写します。

#### • 3月1日（日）

- 【時間】 13:00～15:00
- 【場所】 4階 実験セミナー室
- 【定員】 先着12名（参加費：無料）
- 【受付】 当日12:50から4階実験セミナー室前  
定員になり次第終了します。
- 【推奨年齢】 小学校3～6年生



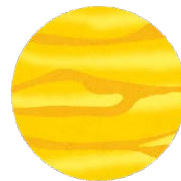
※定員のあるものは、推奨年齢の子どもたちを優先します。また、推奨年齢以外の参加はご遠慮いただくことがあります。

### ■ 星・宇宙へのとびら 「金星のお話」

金星のお話や、天文関係のトピックスをクイズを交えて紹介します。

#### • 3月8日（日）

- 【時間】 14:00～15:00
- 【場所】 3階 アースシアター
- 【定員】 50名（参加費：無料）



### ■ ひとつはく探検隊「ちょっと観察！早春の植物」

深田公園で春の植物探しをしよう！

#### • 3月22日（日）

- 【時間】 13:00～14:00
- 【場所】 4階 ひとつはくサロンに集合
- 【定員】 20名（参加費：無料）
- 【受付】 当日10:00から4階インフォメーションにて受付開始  
定員になり次第終了します。



問合せ先：兵庫県立 人と自然の博物館  
〒669-1546 兵庫県三田市弥生が丘6丁目  
TEL：079-559-2001 FAX：079-559-2007  
<http://www.hitohaku.jp/>



未来へつなぐ・今をつむぐ

## おやこの時間

春に向けて、節分や桃の節句、卒業式や入学式など、思い出に残したい行事が多いですね。今では、デジタルカメラやスマートフォンが普及し、誰でも気軽に撮影でき、データとしてたくさん残せるようになりました。

しかし、便利になった反面、データを見返す機会がない方も、多いのではないのでしょうか。

先日、我が家では3人の子ども達それぞれの『誕生、初宮参り、お食い初め、初節句、1歳のお誕生日、3歳の七五三』というお祝いシーンを1冊にまとめた写真集を作りました。

画像データが、製本されたアルバムという形になるので、子ども達も気軽に手にすることができ、家族の会話も弾みます。

時間がない場合は、楽しい思い出の写真を1枚印刷し、部屋に飾るのもおすすめです。

写真は、家族の思い出とともに、子どもの存在を喜び、愛おしいと感じているという「親の想い」が形になっていると感じます。

まずは一枚、親子でお気に入りの写真を、探してみませんか？



問合せ先  
おもちゃコンサルタント  
竹下 あきこ  
E-mail: momlabo@gmail.com

## あなたの「家族の日」はいつですか？

兵庫県では、それぞれの家族が誕生日や記念日など、家族にとってふさわしい日を「家族の日」と定めることを提案する運動を進めています。

「家族の日」には、家族で食事をしたり、お出かけするなど、家族と一緒に過ごしてみませんか。

問合せ先：県男女家庭課 電話：078-362-3385

## 認定こども園・保育所等ホットライン

認定こども園・保育所等の保育施設の制度や基準など乳幼児教育や保育に係る様々なご相談は、**#7350**にお電話してください。

保育専門員が「知りたい」「聞きたい」にお答えします。

◆開設時間 月曜～金曜 9:00～17:00 (祝日を除く)

◆電話番号 **#7350** 078-341-7711 (内線 2920)

◆Eメール kodomoseisaku@pref.hyogo.lg.jp

## ひょうご出会いサポートセンター ～会員募集のご案内～

兵庫県では少子対策の一環として、「ひょうご出会い支援事業を平成11年から推進しています。

結婚を希望される20歳以上の独身の方は、「ひょうご出会いサポートセンター」で1対1のお見合いをすることができます。平成29年1月27日からはビックデータを活用した新システムの供用を開始していますので、ご活用ください。

○はばタン会員 (お見合い)

<登録手数料5,000円/年、20歳代は会員は3,000円/年>

○あいサポ会員 (イベント参加) <登録無料>

☆詳細は「ひょうご 出会い」検索

Https://www.msc-hyogo.jp/

問合せ先: ひょうご出会いサポートセンター 電話: 078-891-7415

## ひょうご孫ギフトプロジェクト (ふるさとひょうご寄附金) のお知らせ

### ●内容は？

ご寄附のもとに、私立の保育所、幼稚園、認定こども園に、県産木材で作った木の玩具を贈ります。未来を担うこどもたちへの、ふるさと兵庫の木のぬくもりのプレゼントです。

### ●お得な制度は？

実質2千円の負担で、所得税・住民税から一定の税控除が可能です。(ふるさと納税制度)

### ●返礼品は？

5万円以上のご寄附をいただいた兵庫県外在住の個人の方には、返礼品として、兵庫県の企業によるお子様向けグッズ及び「県立施設共通招待券」を送付いたします。

### ●寄附のお申し出・問い合わせ先

兵庫県こども政策課  
(TEL078-362-4183)

ひょうご 孫ギフト で検索！



## 編集部からのお知らせ

「ひょうご子ども未来通信」は、市町、企業、商工会議所、商工会、青年会議所、地域団体・NPO、県関係機関などや希望者に電子メールにより配信しています。新たに配信を希望される方は、アドレス ([kodomoseisaku@pref.hyogo.lg.jp](mailto:kodomoseisaku@pref.hyogo.lg.jp)) に「未来通信・配信希望」と送信してください。未来通信に掲載する記事も随時、募集しております。ご希望の方は下記までご連絡下さい。

兵庫県子ども・子育て支援推進本部  
(健康福祉部少子高齢局こども政策課)

## Facebook で子育て情報発信中！

こども・子育てひみつ基地

<https://www.facebook.com/kodomo.himitsukichi>

検索

