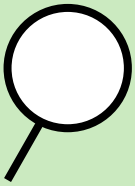
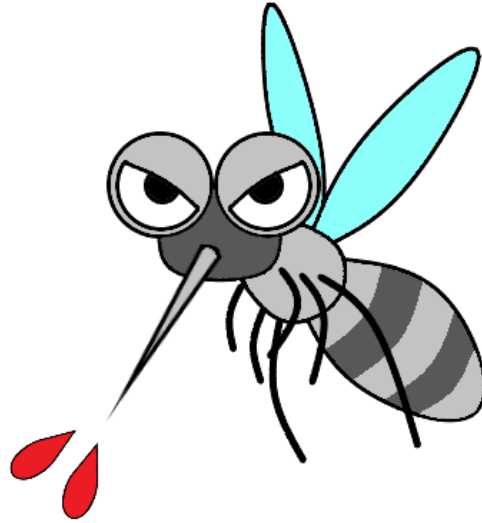


夏の大敵！蚊について 調べてみよう



蚊を採集して、図鑑やインターネットで調べてみましょう



夏に飛び交うイヤ～な虫、蚊。
身の回りの蚊を採集して、改めてどんな蚊が
いるのか調べてみよう。

かかる時間

じっけん やく じかん
実験：約1時間
まとめ：約3時間

かかるお金

えん
1500 円～

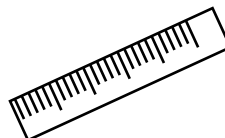
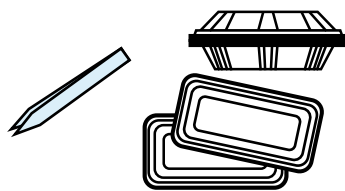
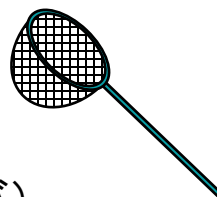
※写真やプリントの
お金は含みません

夏の大敵！蚊を採集して観察してみよう

【やってみよう編】

ようい
用意するもの

虫取り網(5mmより目の細かいもの)、
虫除けスプレー、殺虫剤(瞬間凍結剤)、
ピンセット、蚊を入れる箱(食品トレーなど)、
長袖・長ズボンの服、軍手・靴下、帽子、タオル、
ルーペなど蚊を拡大して観察できるもの、定規、
図鑑・インターネットなど蚊の種類を調べられるもの



やってみよう！

Step1 蚊を採集しよう

人おとり法で
蚊を採集してみよう

Step2 蚊を観察しよう

図鑑やインターネットで
採集した蚊が何の種類の蚊か
調べてみよう

Step3 蚊の数を比較してみよう

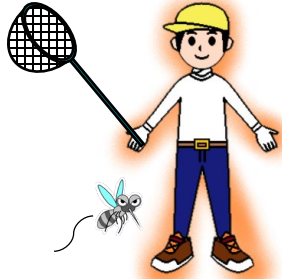
色んな蚊を採集して、
どんな種類の蚊がそれぞれ
何匹いるのか比べてみよう

解説 蚊の検査

当研究所では、蚊を採集して
感染症の調査をしています

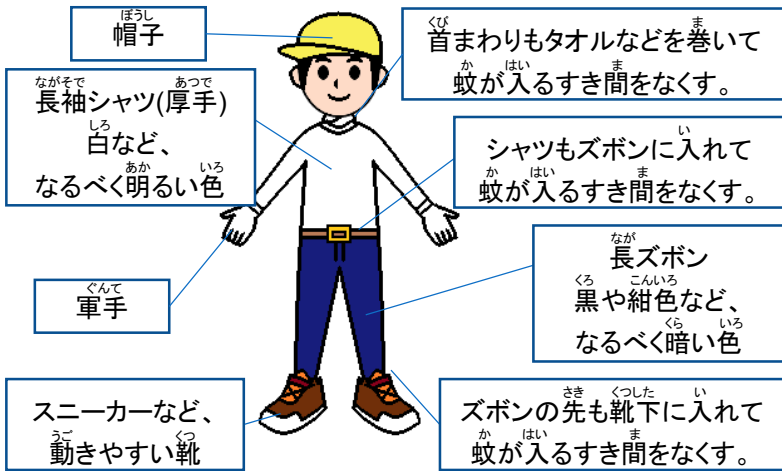
蚊を採集しよう

人おとり法で蚊を採集してみよう！



人おとり法は蚊の成虫を採集するための方法で、名前のとおり「人をおとり」にします。蚊のいそうな公園や庭などの草の茂みに入り寄ってきた蚊を網で採集します。

蚊は人の体から出る体温の熱や二酸化炭素、汗のにおいに誘われて寄ってきます。その性質を利用して蚊を採集します。蚊は約5mmくらいの大きさなので、虫取り網は5mmよりも目の細かいものを使いましょう。

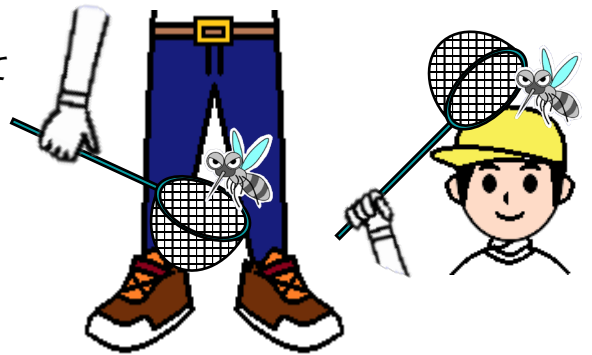


◎服装のポイント

「おとり」になる人が蚊に刺されないように、肌の露出や服のすき間を極力なくす！

手と頭(特に耳のまわり)には虫除けスプレーをかけましょう。※虫除けスプレーを頭にかけるとき、目や口に入らないように注意してください。

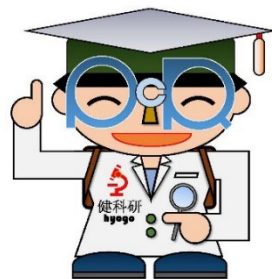
蚊は黒や紺など濃い色に集まりやすい性質をもつため、濃い色のズボンに蚊を集中させ、上は明るい色の服を着て顔回りへの飛来を防ぎましょう。



ケガや熱中症にも気をつけて！

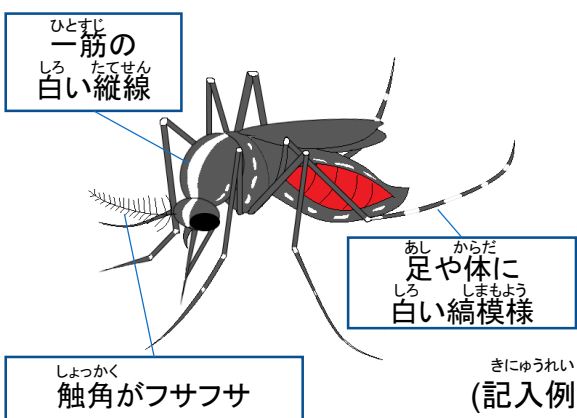
- 網の振り方:
- ・むやみに網を振り回さない
 - ・基本は足元に止まってくる蚊を狙って採集
 - ・時々周囲を飛び回る蚊を網で撫でるように採集
 - ・時々顔の周りに網を振って、自分自身を防御する
 - ・時々足をバタつかせて、後ろに止まっている蚊に注意

捕まえた蚊は潰さないよう気をつけながら殺虫剤で死なせ、ピンセットでつまんで箱や食品トレー等に入れて持ち帰りましょう。



か かんさつ
蚊を観察しよう



	なまえ 名前 ヒトスジシマカ
	おお 大きさ 4.7 ミリメートル mm
	とくちよう 特徴 くろ からだ 黒い体に しろ たてせん しまもよう 白い縦線と縞模様

さいしゆう か
採集した蚊の
とくちよう
特徴をまとめ、

それぞれ
なん しゆるい か
何の種類の蚊か

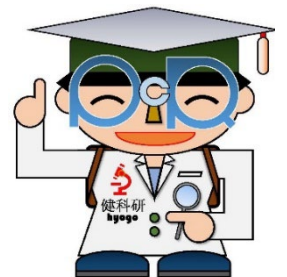
インターネットや
ずかん しら
図鑑で調べて
ぶんるい
分類してみましょう。

(自分でスケッチした絵か、 さつえい しゃしん は つ 撮影した写真を貼り付けよう)	なまえ 名前
	おお 大きさ ミリメートル mm
	とくちよう 特徴

しゃしん
スケッチか写真を
とって、それぞれ
とくちよう みくら
の特徴を見比べて
みましょう。

(自分でスケッチした絵か、 さつえい しゃしん は つ 撮影した写真を貼り付けよう)	なまえ 名前
	おお 大きさ ミリメートル mm
	とくちよう 特徴

(自分でスケッチした絵か、 さつえい しゃしん は つ 撮影した写真を貼り付けよう)	なまえ 名前
	おお 大きさ ミリメートル mm
	とくちよう 特徴



蚊の数を比較してみよう

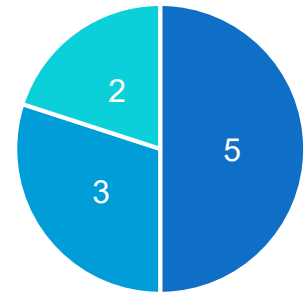
つか か ぶんるい か なんびつか かぞ
 捕まえた蚊をそれぞれ分類したら、どの蚊を何匹捕まえたか数えてみましょう。

ぜんたい なんパーセント けいさん
 そして、それぞれ全体の何%ずついるか計算すると
 いちばんみぢか か なん
 一番身近な蚊が何なのかがわかります。

れい
 (例)

ヒトスジシマカ	5匹	$5 \div 10 \times 100 = 50\%$
アカイエカ	3匹	$3 \div 10 \times 100 = 30\%$
コガタアカイエカ	2匹	$2 \div 10 \times 100 = 20\%$
全部で	10匹	

みつけた蚊



- ヒトスジシマカ
- アカイエカ
- チカイエカ

	匹	%
	匹	%
	匹	%
	匹	%
	匹	%
	匹	%
	匹	%
	匹	%
	匹	%
	匹	%
	匹	%
全部で	匹	

グラフも作ってみよう！

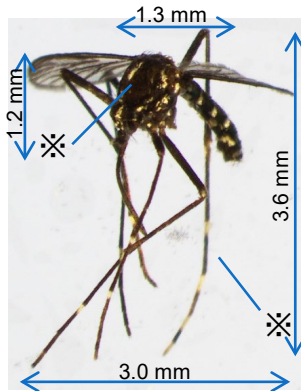


蚊について調べてみよう

【解説編】

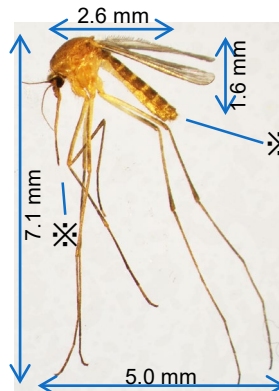
どんな蚊が捕まえられたかな？

研究所でも、実際に蚊を捕まえて観察、撮影しました。



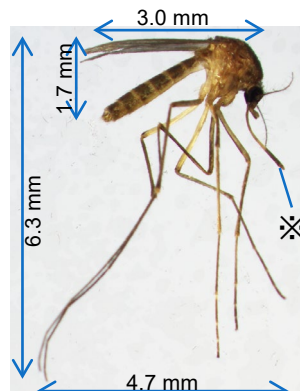
ヒトスジシマカ

※背中に一筋の白線、
足や体に白黒の縞模様



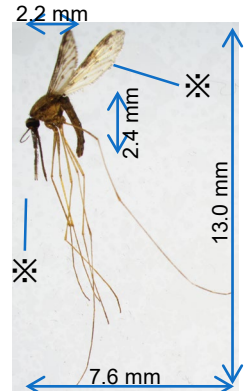
アカイエカ

※口吻に白帯がない、体は赤茶色、
腹部にはっきりした白帯



コガタアカイエカ

※口吻に白帯、
全身がアカイエカより黒っぽい



シナハマダラカ

※羽にまだら模様、
口吻横のひげが長い

研究所で検査している内容の紹介

蚊は刺されるとかゆいだけでなく、時に病気になってしまうこともあります。これは、蚊に刺されてウイルスなどの病原体に感染して起こる病気で、蚊媒介性感染症といいます。

蚊媒介性感染症には日本国内で感染する「国内感染」と海外で感染して国内に病原体が持ち込まれる「輸入感染」があり、病原体に感染した人や動物を刺した蚊が他の人を刺すことで感染が広まる可能性があるため注意が必要です。

研究所では、このような媒介蚊を調査しています。



蚊を観察、撮影した
顕微鏡とパソコン

