

全国の情報は国立感染症研究所感染症疫学センターホームページにてご覧ください。 <http://www.nih.go.jp/niid/ja/from-idsc.html>

新型コロナウイルス感染症に関する情報

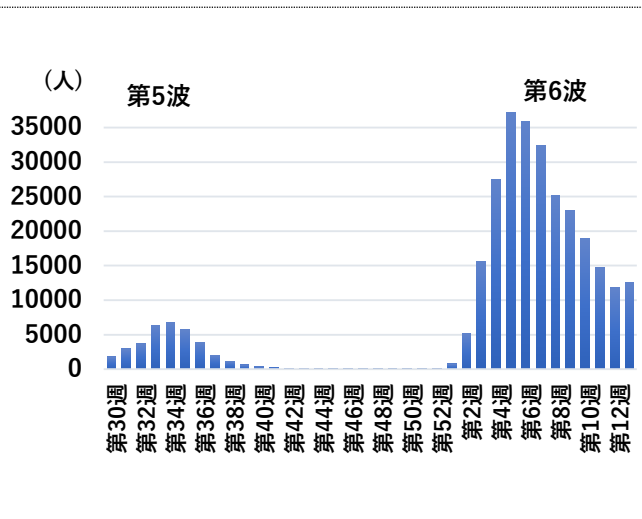
兵庫県内の新型コロナウイルス新規感染者数は今週 **12,525** 人(先週 **11,770** 人)で、対先週比 1.06 倍となり、先週まで減少傾向が続いていましたが、今週微増に転じました。年齢階級別割合では 10 歳未満が全体の 17%、10 歳代が 20%、20 歳代が 16%と先週と同様 30 歳未満の若い世代が 53%と依然高い割合を占めています。60 歳以上は全体の 7%と低い水準を保っています。

また兵庫県だけではなく、全国的にも多くの地域で新規感染者数が増加に転じました。感染性の高い「BA.2」系統のウイルスへの置き換わりが進んでいるとの報告もあり、今後、感染が再拡大する可能性があります。県民の皆様におかれましては、引き続きワクチンの積極的な接種、マスクの着用、手洗い、換気、3密の回避など感染防止対策の徹底をお願いします。

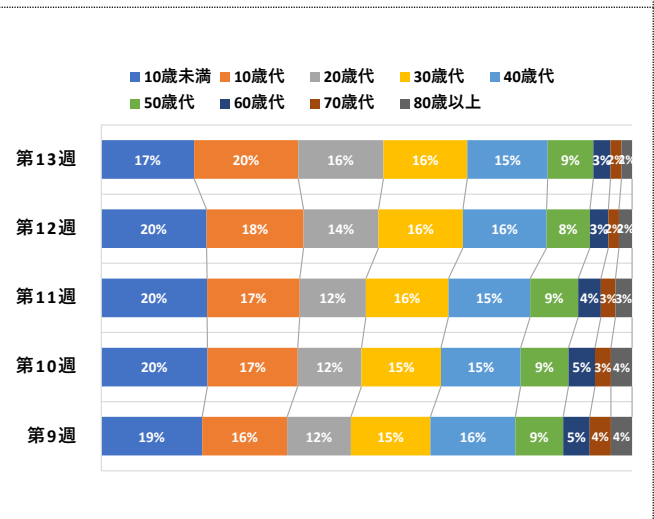
新型コロナウイルスに関する厚生労働省、国立感染症研究所、兵庫県の情報が兵庫県立健康科学研究所感染症部のホームページ (https://web.pref.hyogo.lg.jp/iphs01/kansensho_jyoho/infectdis.html) からご覧になれます。

*4月1日からHPが新しくなりました。旧HPは閲覧出来なくなりましたのでご注意ください。

新型コロナウイルス
新規感染者数の推移(週別)



新型コロナウイルス新規感染者の
年齢階級別割合(第9~13週)



定点把握感染症(指定された医療機関から報告を求める感染症です)

定点あたり患者数の上位10位の疾病

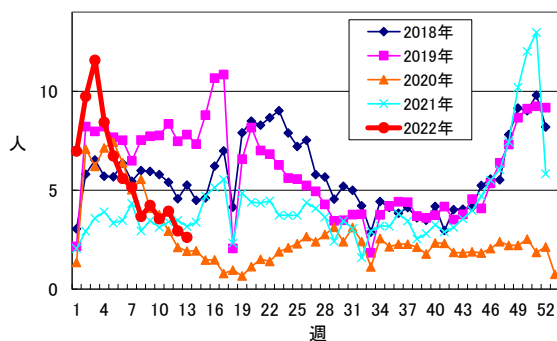
| 順位 | 疾病名 | 定点あたり患者数 | | 増減 | 順位 | 疾病名 | 定点あたり患者数 | | 増減 |
|----|--------------|----------|------|-------|-----|-----------|----------|------|-------|
| | | 今週 | 先週 | | | | 今週 | 先週 | |
| 1位 | 感染性胃腸炎 | 2.62 | 2.95 | -0.33 | 6位 | RSウイルス感染症 | 0.04 | 0.06 | -0.02 |
| 2位 | 突発性発しん | 0.30 | 0.19 | +0.11 | 7位 | 伝染性紅斑 | 0.03 | 0.00 | +0.03 |
| 3位 | A群溶血性連鎖球菌咽頭炎 | 0.11 | 0.20 | -0.09 | | 流行性角結膜炎 | 0.03 | 0.14 | -0.11 |
| 4位 | 咽頭結膜熱 | 0.07 | 0.10 | -0.03 | 9位 | 手足口病 | 0.02 | 0.03 | -0.01 |
| 5位 | 水痘 | 0.05 | 0.03 | +0.02 | 10位 | インフルエンザ | 0.01 | 0.01 | ±0.00 |

全数把握感染症（すべての医療機関から報告を求める感染症です）

| | |
|--------------------------|--|
| 1 類感染症 | 報告はありません。 |
| 2 類感染症 | 結核 6人 （保健所：明石市1人、伊丹管内1人、宝塚管内1人、龍野管内1人、豊岡管内1人、丹波管内1人） |
| 3 類感染症 | 報告はありません。 |
| 4 類感染症 | レジオネラ症 3人 （①姫路市；肺炎型；男性70歳代；感染地域：兵庫県；感染経路：水系感染、②姫路市；肺炎型；男性70歳代；感染地域：兵庫県；感染経路：水系感染、③明石市；肺炎型；男性60歳代；感染地域：兵庫県；感染経路：水系感染） |
| 5 類感染症 | アメーバ赤痢 1人 （神戸市；腸管アメーバ症；男性60歳代；感染地域：国内；感染経路：異性間性的接触） ジアルジア症 1人 （姫路市；女性80歳代；感染地域：兵庫県；感染経路：不明） 梅毒 2人 （①神戸市；早期顕症梅毒Ⅰ期；男性20歳代；感染地域：兵庫県；感染経路：異性間性的接触、②尼崎市；早期顕症梅毒Ⅰ期；男性50歳代；感染地域：不明；感染経路：性的接触） |
| 2022年第12週までに診断されたものの報告遅れ | 結核 1人 侵襲性肺炎球菌感染症 1人 梅毒 1人 |

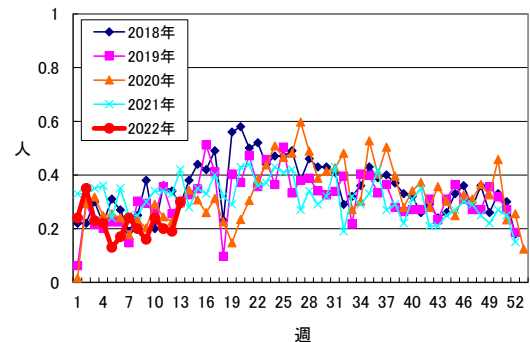
目で見える動向（県内）

感染性胃腸炎の定点あたり患者発生状況（県内）



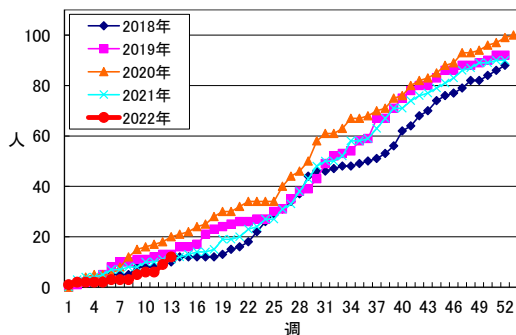
定点あたりの患者数は 2.62 人（先週 2.95 人）と減少しています。

突発性発しんの定点あたり患者発生状況（県内）



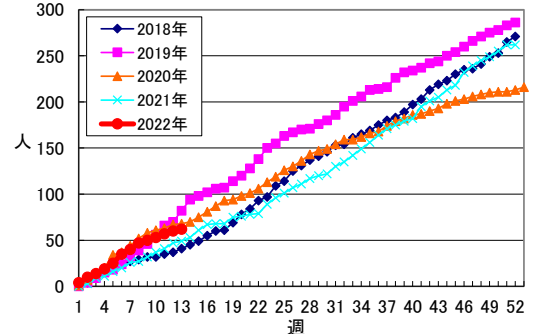
定点あたりの患者数は 0.30 人（先週 0.19 人）と増加しています。

レジオネラ症の累積患者数（県内）



今週 3 人で、今年の累積患者数は 12 人になりました。

梅毒の累積患者数（県内）



今週 2 人で、今年の累計患者数は 62 人になりました。

この週報は兵庫県立健康科学研究所ホームページ（https://web.pref.hyogo.lg.jp/iphs01/kansensho_jyoho/infectdis.html）にも掲載しています。また、<http://www.nih.go.jp/niid/ja/from-idsc.html> から国立感染症研究所感染症疫学センターの週報（IDWR）がダウンロードできます。