

記者発表（発表・資料配布）				
月／日 (曜日)	所属名	電話番号	発表者名 (担当者名)	その他 配布先
2／29 (木)	阪神南県民センター 西宮土木事務所	0798-39-6124 (直通)	所長 田中 修平 (道路第1課長 西川 倫広)	県政記者 クラブ

## 人のすれ違いが困難な歩道が、広く安全に生まれ変わりました！

—なまぜもんどそう 県道生瀬門戸荘線 (ほうしょうがおか 西宮市宝生ヶ丘) —

県道生瀬門戸荘線(西宮市宝生ヶ丘)は、生瀬小学校の通学路に指定され、通勤通学の歩行者が多い(約3百人/12h)にもかかわらず、歩道幅員は非常に狭く(約90cm)、人のすれ違いが困難で、一部の歩行者が車道を通行する非常に危険な状態でした。また、車道幅員も非常に狭く(約3.8m)、車両のすれ違いが出来ない状況であり、その対策として、両側歩道の設置及び車道拡幅の工事に令和2年度より取り組んできました。

このたび、歩道と車道の双方が最も狭い区間(L=190m)の整備が完了し、歩行者の安全と車両の円滑な通行が可能となりました。

### 記

#### 1 整備完了日

令和6年2月29日(木)

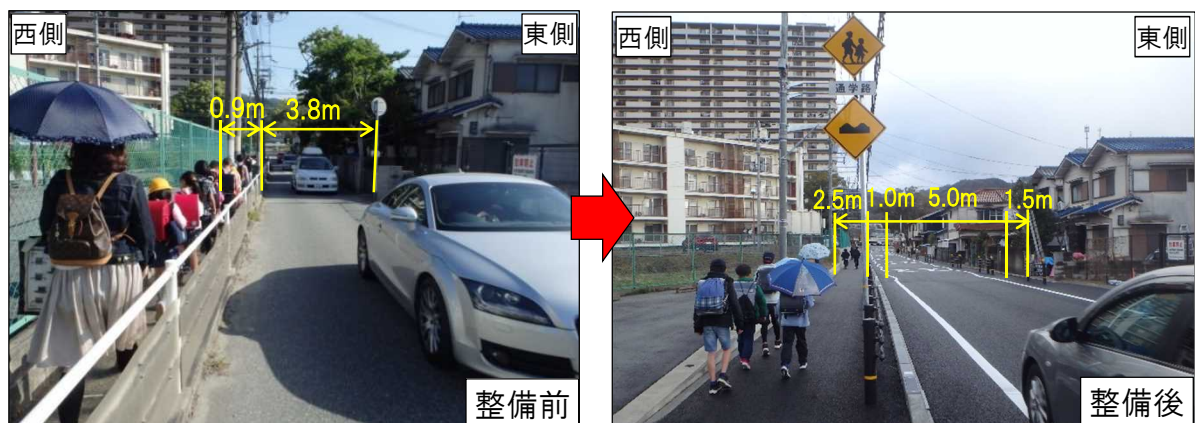
#### 2 事業概要

名称：県道生瀬門戸荘線 歩道設置事業

場所：西宮市宝生ヶ丘

延長：事業区間 220m(うち今回整備完了区間 190m)

#### 3 整備状況



#### 4 問い合わせ先

西宮土木事務所 道路第1課 西川、井橋(担当) 電話：0798-39-6124

【全景写真】



【位置図】



【横断図】

