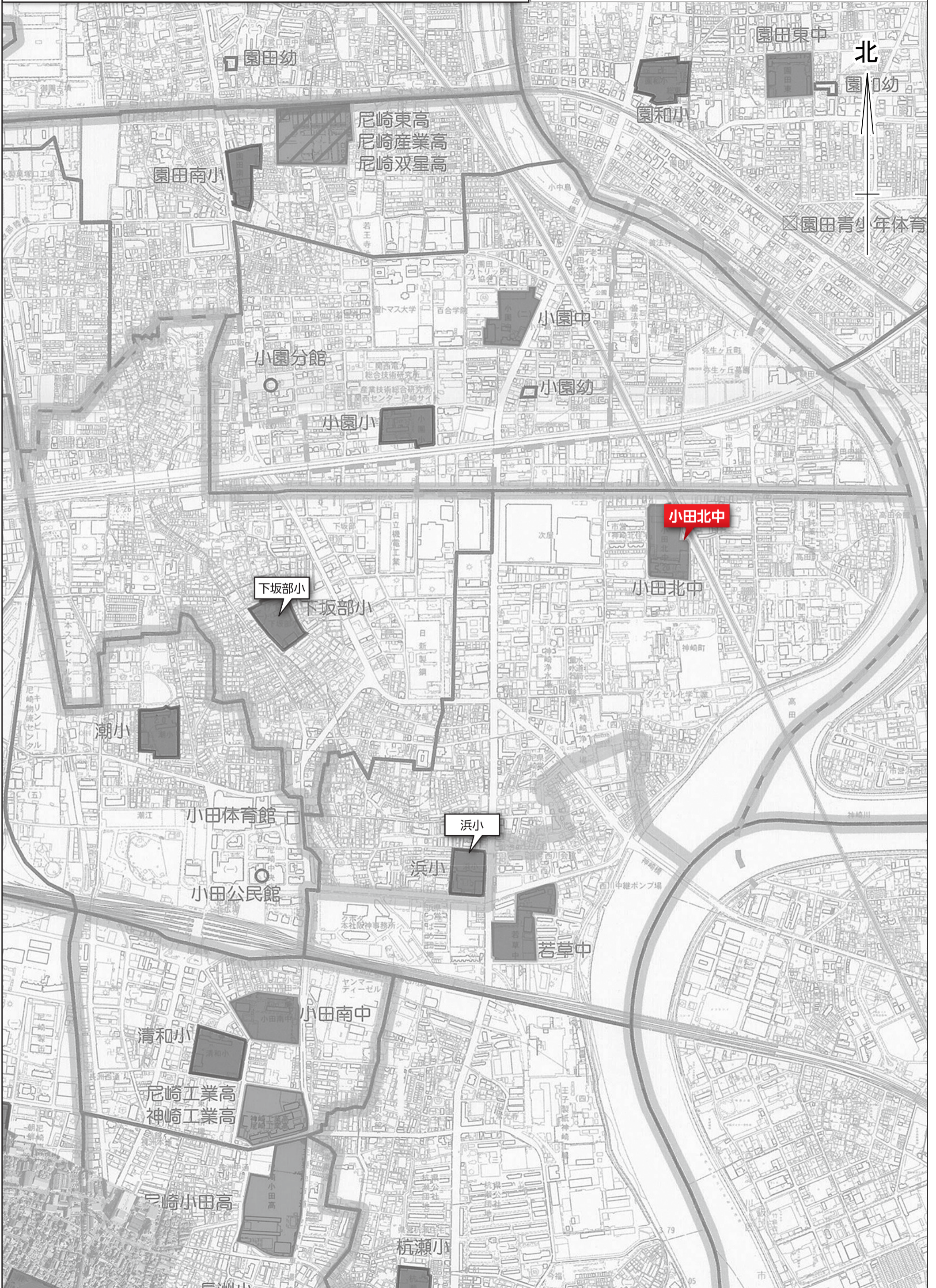


# マイハザードマップ(小田北中)

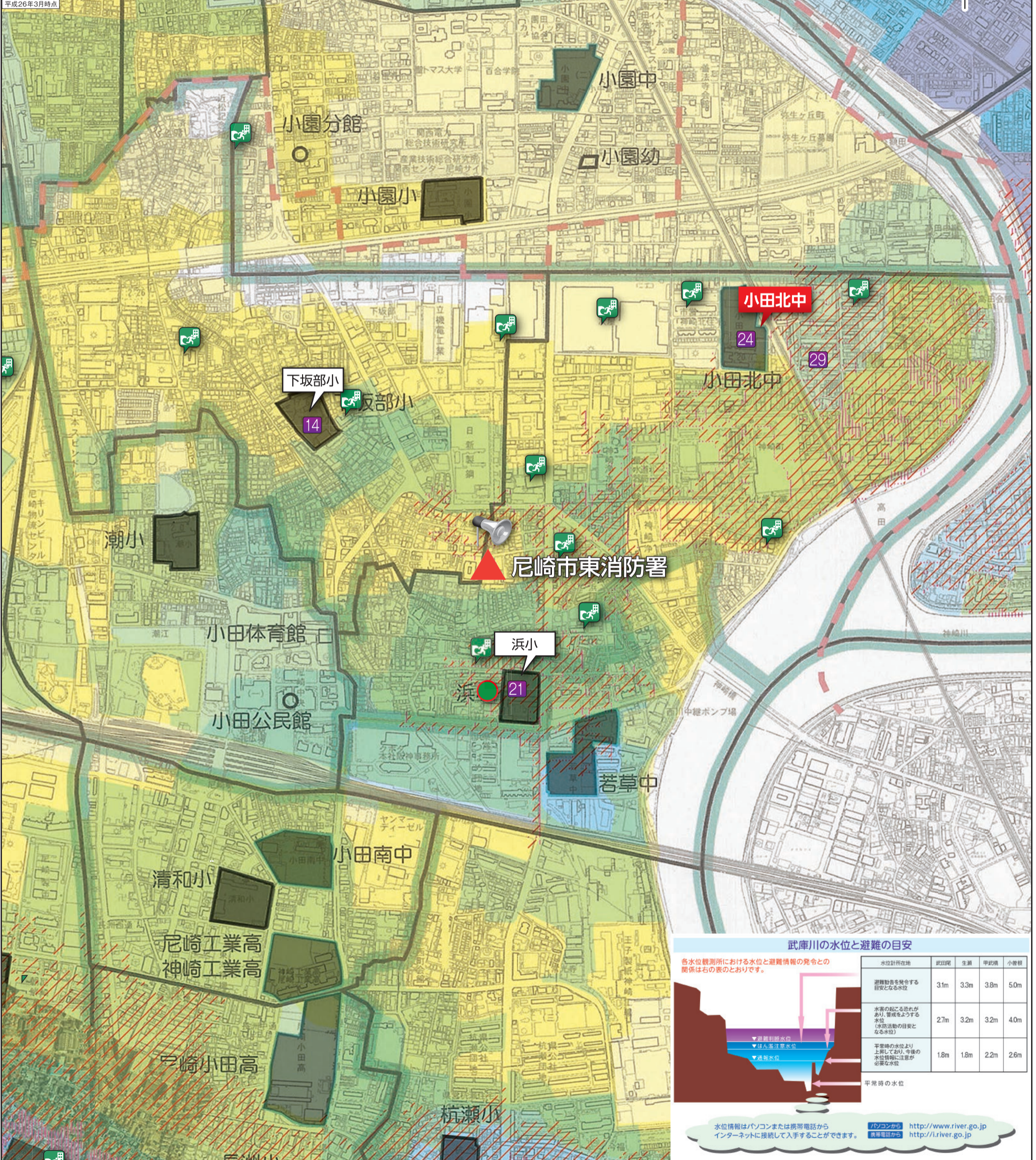
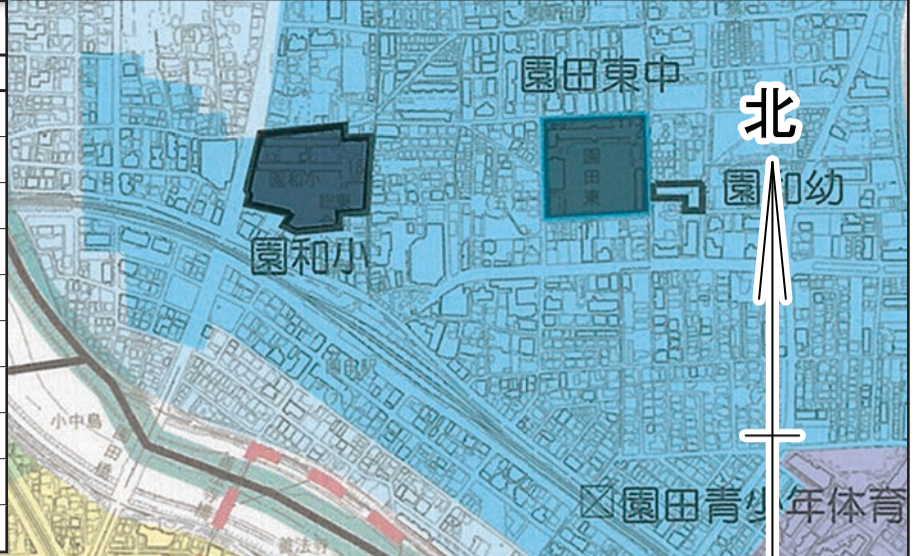
0 500 1000 (m)



# マイハザードマップ(小田北中)

0 500 1000 (m)

凡		例	
記号	名称	記号	名称
	3.0m~4.0m未満の浸水が予想される区域	14	ほか
	2.0m~3.0m未満の浸水が予想される区域		指定避難場所
	1.0m~2.0m未満の浸水が予想される区域		市役所
	0.5m~1.0m未満の浸水が予想される区域		官公庁
	0.5m未満の浸水が予想される区域		警察署
			消防署
			水位計
			アンダーパス
			防災行政無線の拡声器
			大火災避難場所
			津波一時避難施設



### 武庫川の水位と避難の目安

各水位観測所における水位と避難情報の発令との関係は右の表のとおりです。

水位計所在地	武田橋	生瀬	甲武橋	小津橋
避難勧告を発令する目安となる水位	3.1m	3.3m	3.8m	5.0m
水害の起こる恐れがあり警戒を要する水位(水防活動の目安となる水位)	2.7m	3.2m	3.2m	4.0m
平常時の水位より上昇しており、今後の水位情報に注意が必要な水位	1.8m	1.8m	2.2m	2.6m

平常時の水位

水位情報はパソコンまたは携帯電話からインターネットに接続して入手することができます。

パソコンから <http://www.river.go.jp>  
 携帯電話から <http://l.river.go.jp>