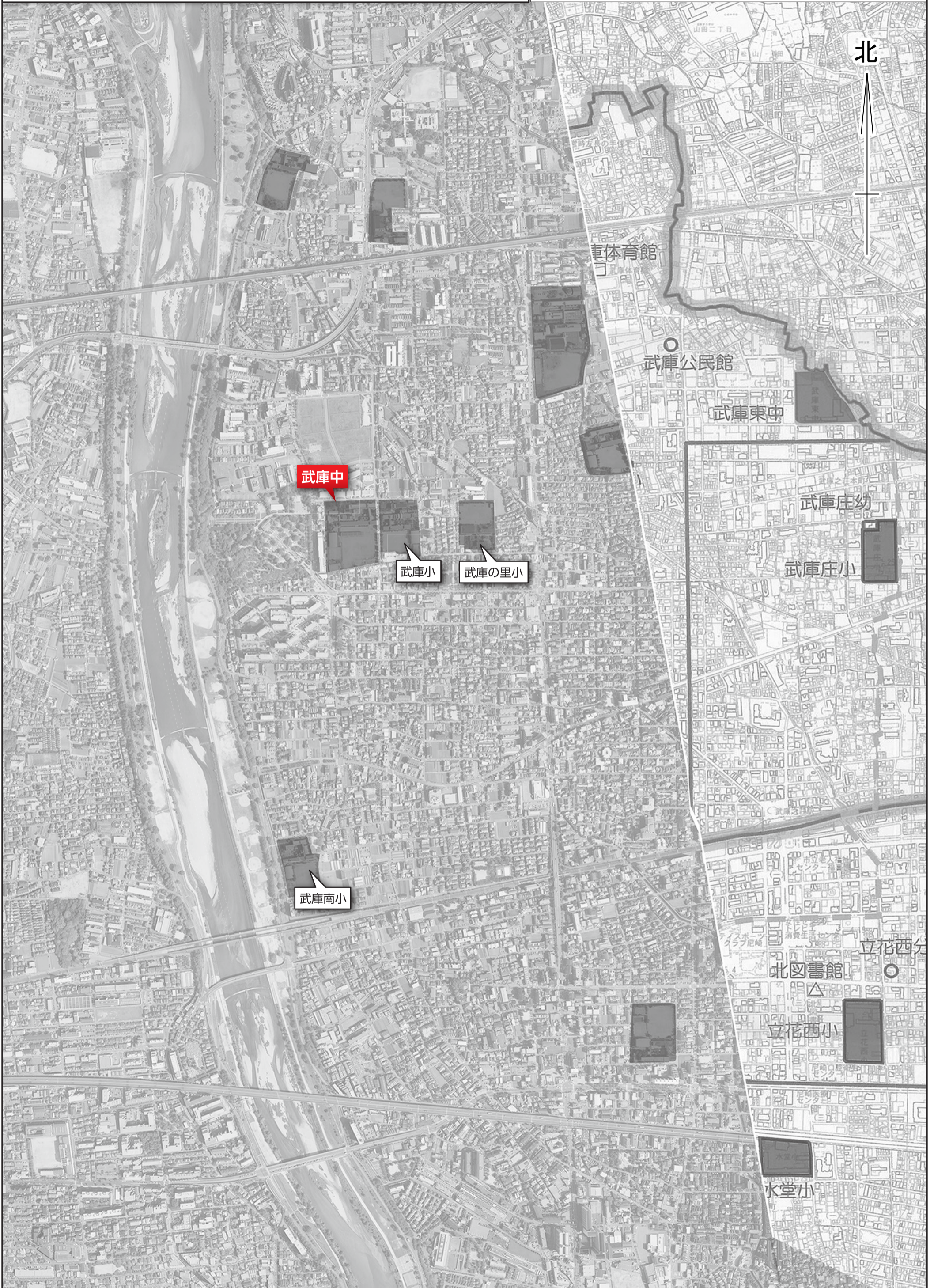


マイハザードマップ(武庫中)

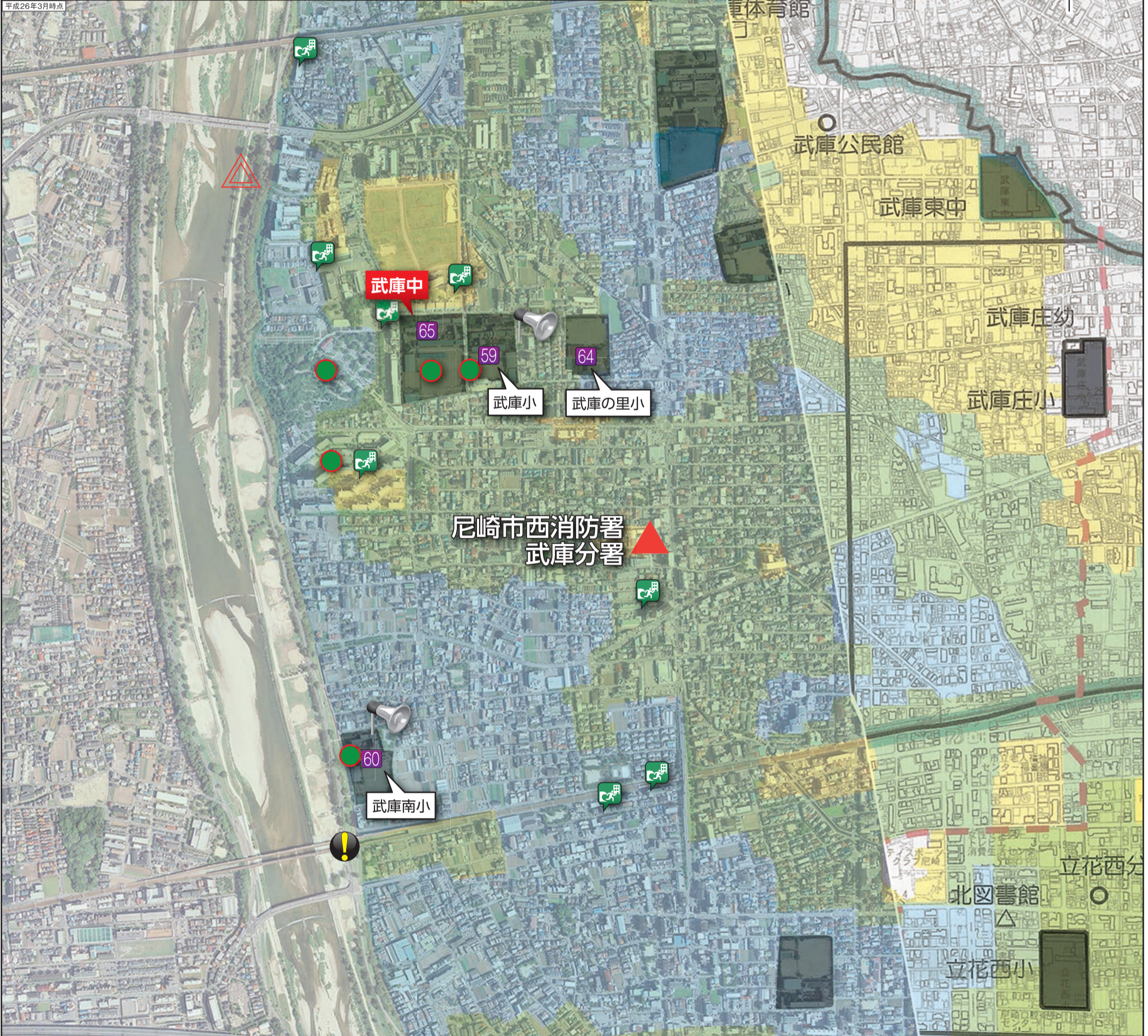
0 500 1000 (m)



マイハザードマップ(武庫中)

0 500 1000 (m)

| はん | | れい | |
|---|------------------------|----|------------|
| 記号 | 名 | 記号 | 名 |
| | 3.0m~4.0m未満の浸水が予想される区域 | 60 | 指定避難場所 |
| | 2.0m~3.0m未満の浸水が予想される区域 | | 市役所 |
| | 1.0m~2.0m未満の浸水が予想される区域 | | 官公庁 |
| | 0.5m~1.0m未満の浸水が予想される区域 | | 警察署 |
| | 0.5m未満の浸水が予想される区域 | | 消防署 |
| 洪水による浸水予想区分 | | | 水位計 |
| 津波による浸水予想区分 | | | アンダーパス |
| | 1.0m以上の浸水が予想される区域 | | 防災行政無線の拡声器 |
| | 1.0m未満の浸水が予想される区域 | | 大火災避難場所 |
| <small>※浸水予測は兵庫県作成の兵庫県CGハザードマップをもとに作成。</small> <small>※津波浸水予測は、南海トラフ巨大地震の津波(最大クラス)による浸水予測を示す。</small> <small>※検出条件:液状化による沈下あり。津波が堤防を越流した場合破堤。</small> <small>※防波堤の浸水予測は、防波堤の耐震性を有する門扉以外。</small> | | | 津波一時避難施設 |



武庫川の水位と避難の目安

各水位観測所における水位と避難情報の発令との関係は右の表のとおりです。

| 水位計所在地 | 武田橋 | 生瀬 | 甲武橋 | 小倉橋 |
|------------------------------------|------|------|------|------|
| 避難動きを発令する目安となる水位 | 3.1m | 3.3m | 3.8m | 5.0m |
| 水害の起こる恐れがあり、警戒を要する水位(水防活動の目安となる水位) | 2.7m | 3.2m | 3.2m | 4.0m |
| 平常時の水位より上昇しており、今後の水位情報に注意が必要な水位 | 1.8m | 1.8m | 2.2m | 2.6m |

平常時の水位

水位情報はパソコンまたは携帯電話からインターネットに接続して入手することができます。

パソコンから <http://www.river.go.jp>
 携帯電話から <http://l.river.go.jp>

平成26年3月時点