

# 令和3年度・4年度 アユ遡上調査結果（速報版）

## 1. 目的

武庫川では、アユを武庫川のシンボル・フィッシュとして位置づけ、魚類にとってより望ましい川づくりに努めている。

アユの遡上状況の把握を目的として実施した。

## 2. 調査概要

調査日程：令和3年4月25日～5月24日

令和4年4月20日～5月29日

調査方法：潜水目視調査（個体数カウント）

調査地点：1号床止工～8号床止工周辺



H30年4月29日



H30年5月28日

写真1 3号床止工の状況



図1 調査位置図

## 3. アユの確認状況

アユの4月から5月の遊泳確認した総個体数は、令和3年度は合計136個体、令和4年度は合計1267個体であった。

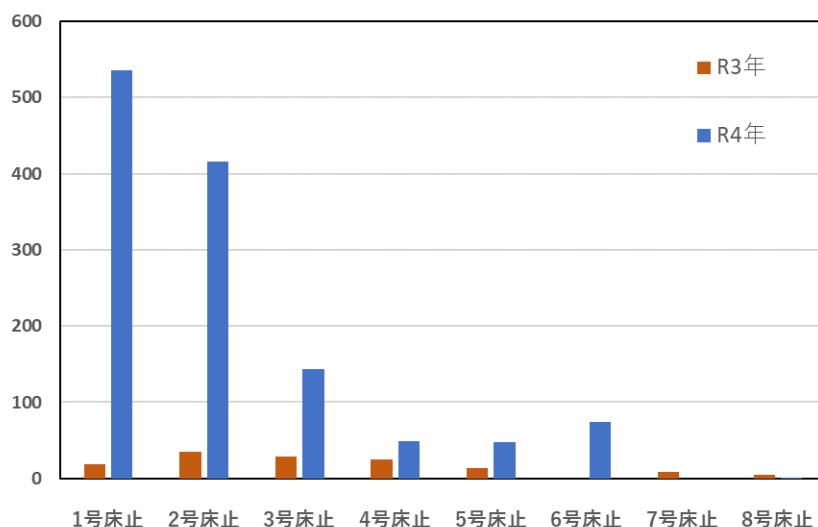


図2 各床止工近傍のアユの個体数（令和3年および4年の4月、5月調査合計）

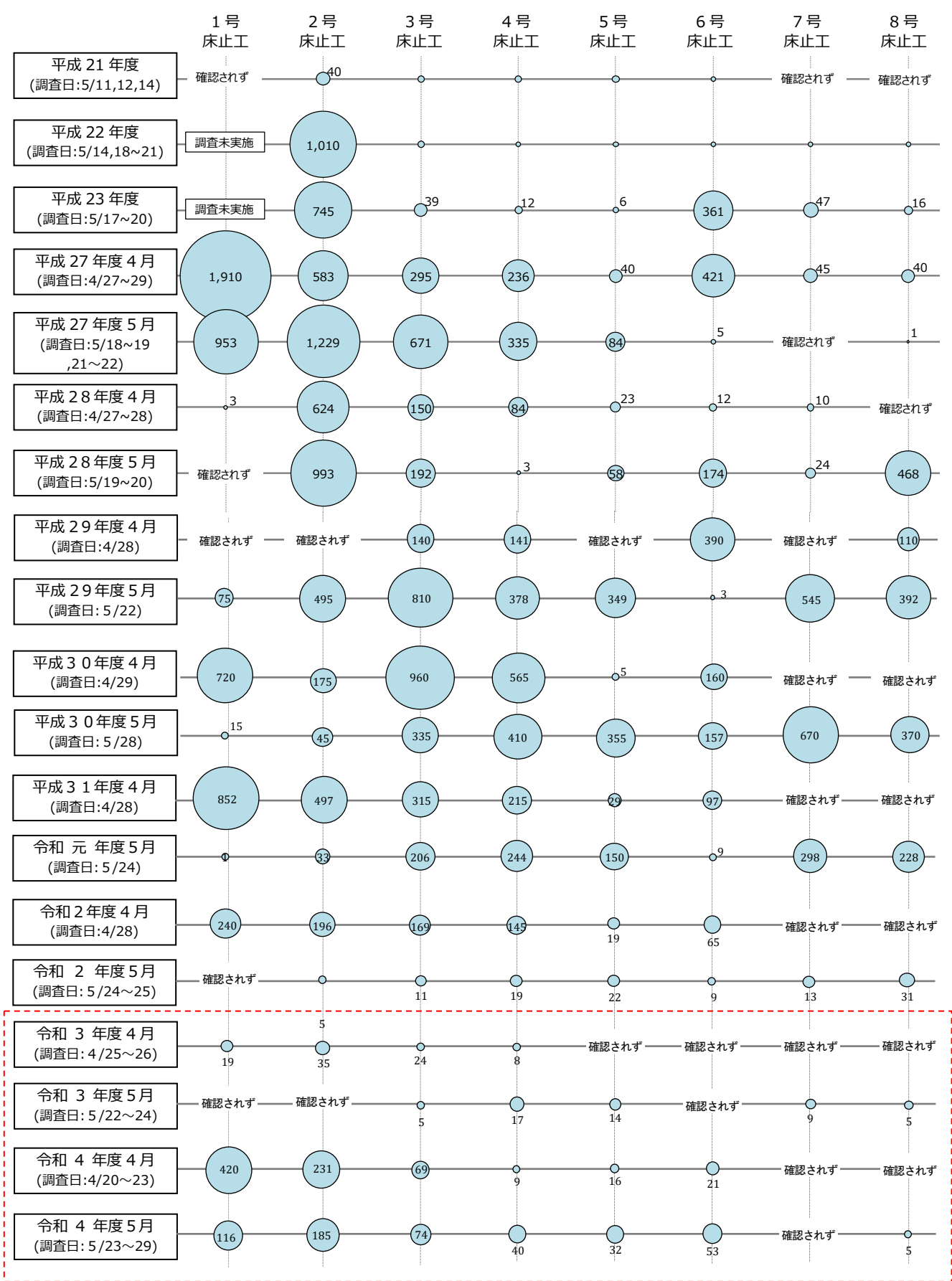


図 3 各床止工周辺域のアユの個体数