

南武橋 架け替え事業 かわら版 Vol.13

2023.7 発行
兵庫県 西宮土木事務所
武庫川対策室

南武橋車両交通切り替えと今後の工事にかかる交通規制についてお知らせします

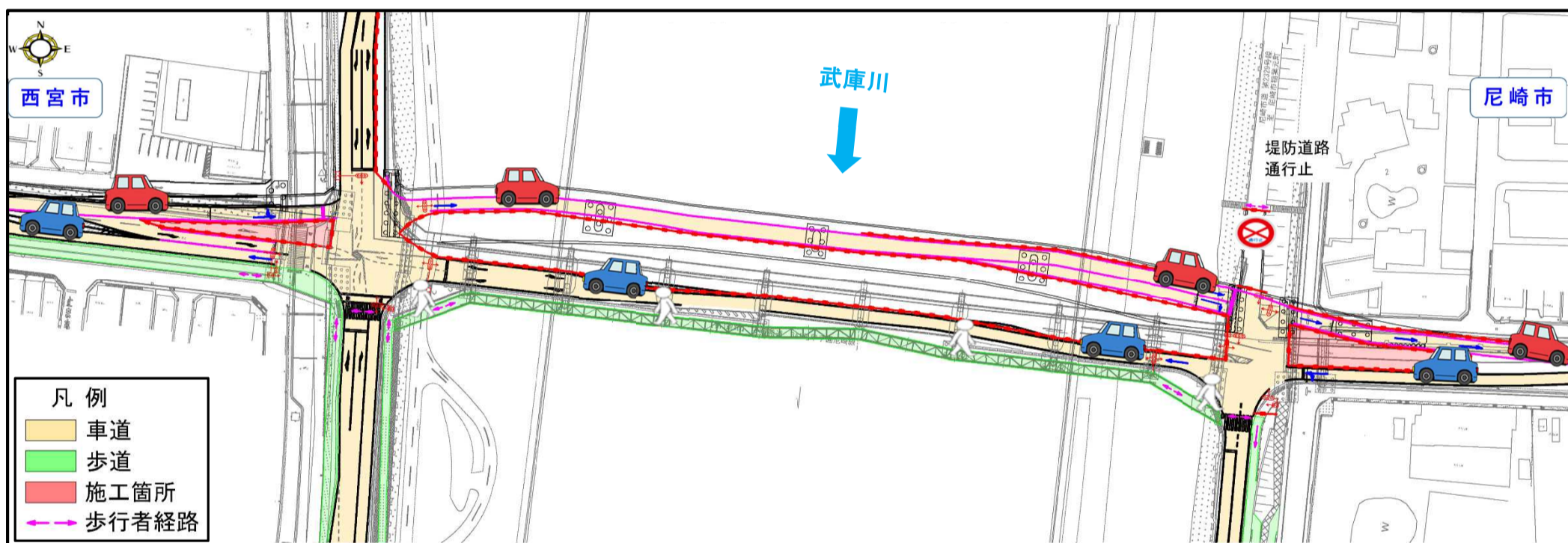
南武橋において、車両交通を南武橋旧橋から新橋へ切り替えますのでお知らせします。ご通行の際は、現地の工事案内標識に従って走行していただきますようお願いいたします。ご迷惑をおかけしますが、ご理解とご協力をお願いいたします。

- ① 令和5年7月24日(月) 10時頃に臨港線東行き車線のみを新橋へ切替えます。
- ② 令和5年8月7日(月) 10時頃に臨港線西行き車線も新橋へ切替えます。(車両は全面新橋へ)

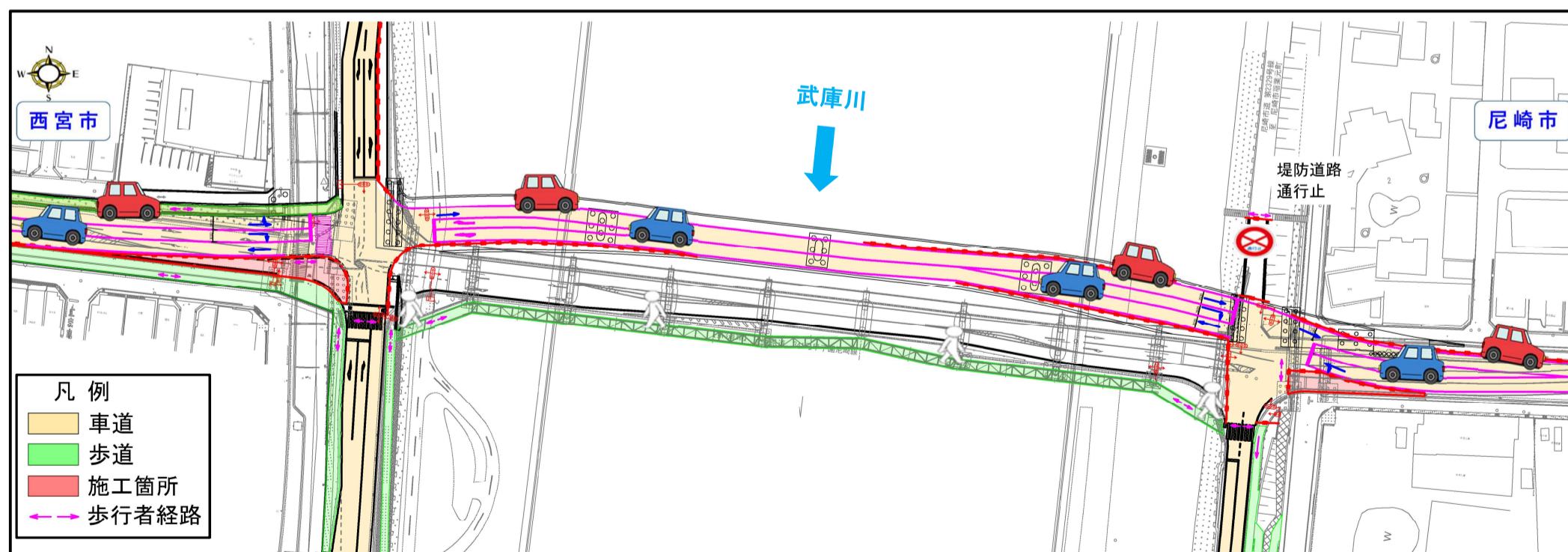
※歩行者につきましては、引き続き仮設歩道橋のご通行をお願いいたします。

1. 車両交通切り替え図

① 臨港線東行き車線を 7月24日(月) 10時頃から新橋へ車両交通を切り替えます。



② 臨港線西行き車線を 8月7日(月) 10時頃から新橋へ車両交通を切り替えます。



ご通行の際は、現地の工事案内標識に従って走行していただきますようお願いいたします。

南武橋にかかる工事の問合せ：
【施工業者】 (株)大永建設
 TEL：070-1305-6292 担当：長谷
【発注者】 兵庫県 阪神南県民センター
 西宮土木事務所 武庫川対策室
 TEL：0798-39-6109 担当：三宅、足立

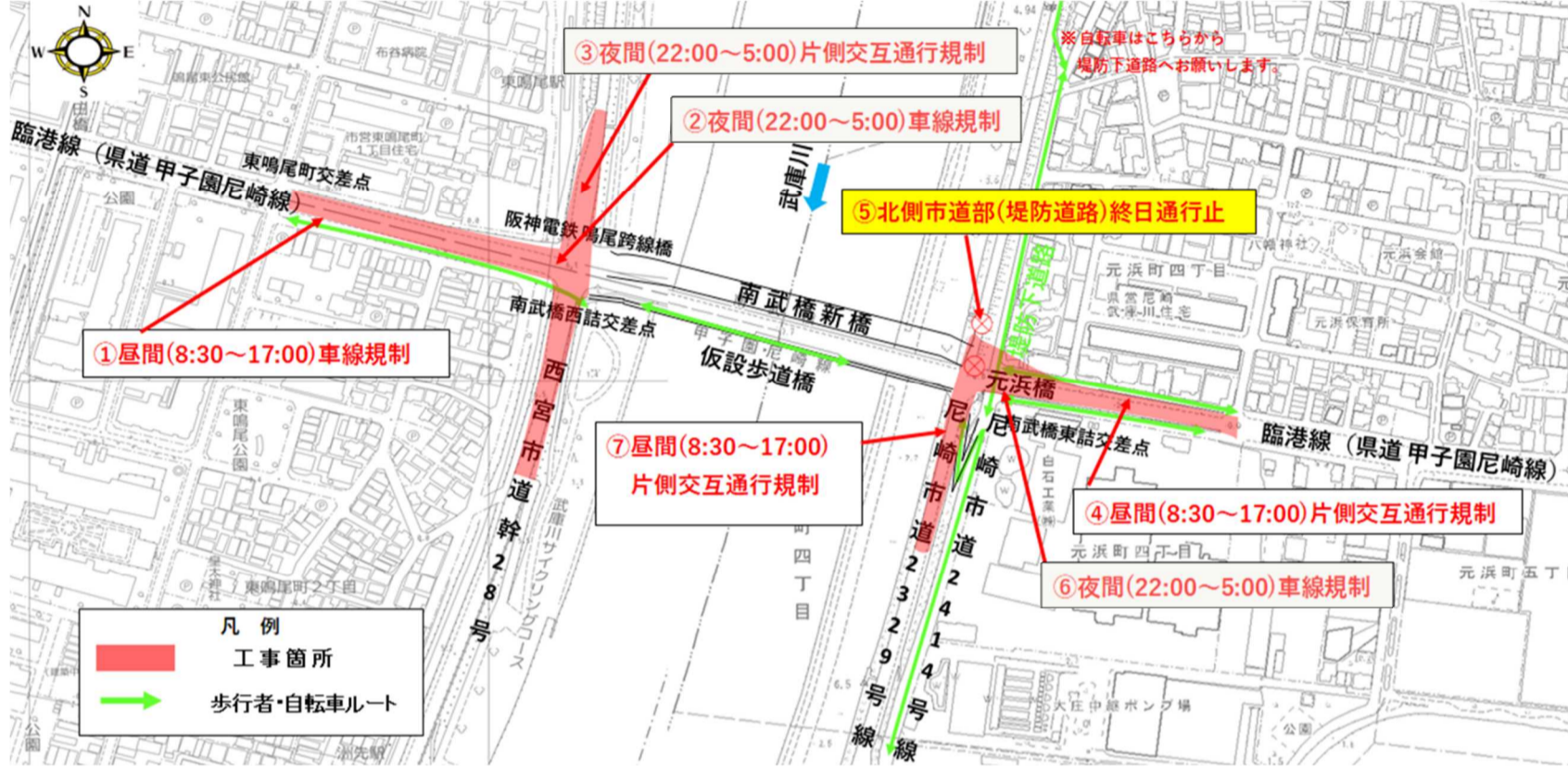
2. 今後の工事にかかる交通規制

施工箇所		施工時間帯	規制内容	施工時期
西宮市側	① 臨港線本線アプローチ部	昼間(8:30~17:00)	車線規制	7月下旬～10月下旬
	② 阪神電鉄 鳴尾跨線橋部	夜間(22:00~5:00)	車線規制	7月下旬、8月下旬
	③ 市道部		片側交互通行規制	7月中旬
尼崎市側	④ 臨港線本線アプローチ部	昼間(8:30~17:00)	片側交互通行規制	7月中旬～10月下旬
	⑤ 北側市道部(堤防道路)	終日	通行止め	5月8日～
	⑥ 元浜橋部	夜間(22:00~5:00)	車線規制	7月下旬、8月下旬
	⑦ 南側市道部	昼間(8:30~17:00)	片側交互通行規制	8月上旬～10月下旬

※これまでに引き続き尼崎市側の北側市道部(堤防道路)は終日通行できません。

臨港線南側へは堤防下の尼崎市道 2414 号線の元浜橋高架下をご通行ください。

※最新の情報はこちらのホームページをご確認ください。HP⇒https://web.pref.hyogo.lg.jp/hsk06/hs04_4_000000033.html



兵庫県 西宮土木 HP
QRコード

トピックス①

臨港線北側側道(尼崎側)の相互通行がよりスムーズになりました！

臨港線北側側道(尼崎市側)はこれまで、W=4.0mと幅員狭小であり、尼崎市道2414号との丁字路などでの車両の相互通行が困難な状況となっていました。

このたび、隣接地を所有されている白石工業(株)様のご協力により、南武橋の架け替え事業に伴い実施した元浜橋拡幅工事に合わせて1.5mの道路拡幅を行いました。これより、幅員がW=4.0mから5.5mに拡幅され、車両の相互通行がよりスムーズになり、安全に走行することができるようになりました。



トピックス②

南武橋のお地蔵さんについてご存じの方を探しています！

南武橋西詰交差点の南側橋上に、お地蔵さんがあります。南武橋の架け替え工事を行うにあたりましてこちらのお地蔵さんを撤去する予定にしています。今後のお地蔵さんの取り扱いについてご相談させていただきたいので、関係者を探しています。何か情報をご存じの方は武庫川事業課(0798-39-6109)まで、ご一報願います。

～お地蔵さんについて～

西宮歴史調査団によって平成21年6月に実施された調査で、近所の方からの聞き取りによると、『50年くらい前にこの付近でダンプカーと子供が絡む事故があり、ダンプカーが川に転落し、子供は死亡した。そのために祀られた。』とのこと。

(西宮歴史調査団調査報告書第2集『西宮の地蔵』より)

