

阪神西部（武庫川流域圏）
地域総合治水推進計画
（地域住民の取り組み(案)）

中流域ブロック
（西宮市[北部]・伊丹市・宝塚市）



兵庫県

1.住民の皆さんの取り組み

•住民の皆さんに協力していただきたいこと

簡易貯水槽設置による雨水貯留などの流出抑制
(流域対策)

災害時における情報の把握や避難行動など
(減災対策)

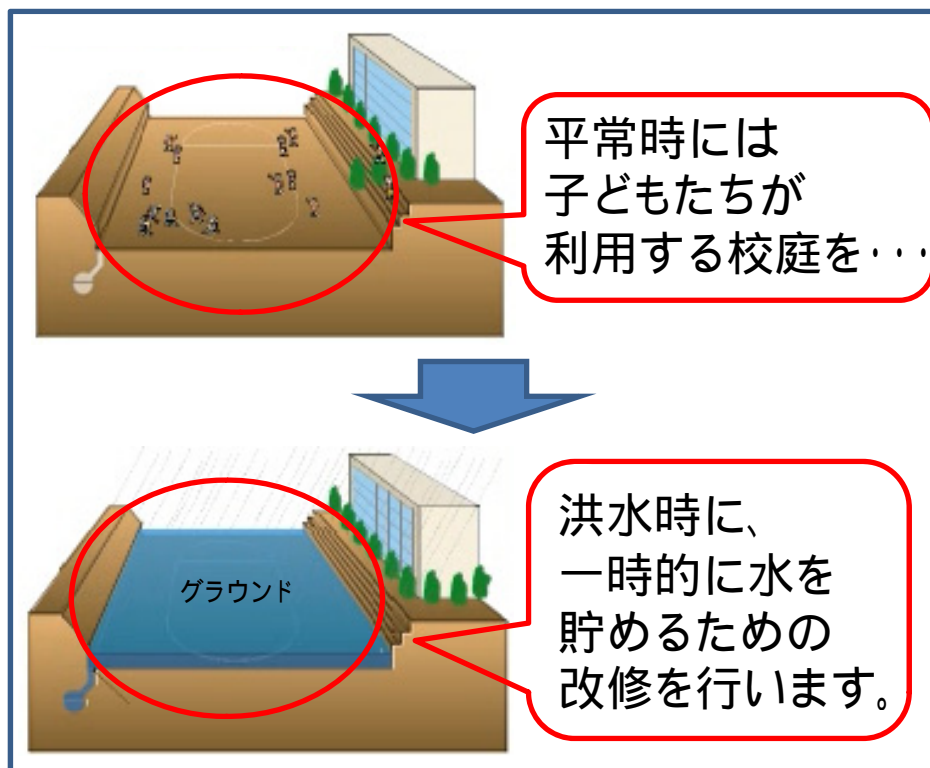


総合治水の地域への持続的な普及啓発

2. 流域対策(1/4)

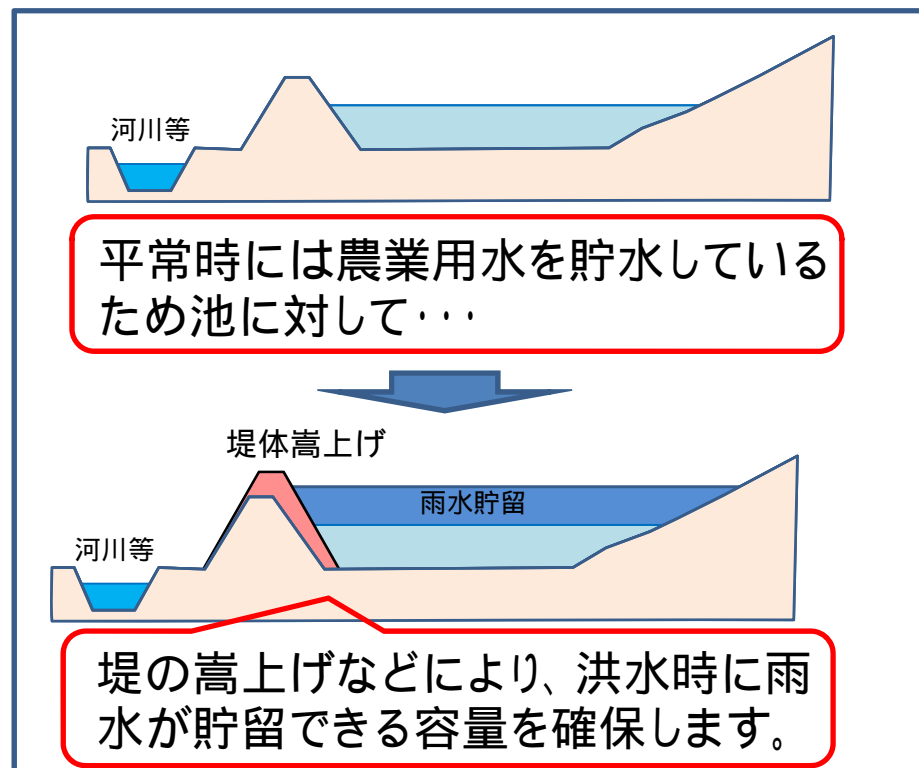
学校・公園、ため池での雨水貯留の取り組み

- 学校・公園での雨水貯留の取り組みに対して、住民の皆さんにお願いしたいこと



- 貯水時の水深は最大で30～50cm程度です。
- 学校・公園を利用した雨水貯留施設の設置へのご理解・ご協力をお願いします。

- ため池での雨水貯留の取り組みに対して、住民の皆さんにお願いしたいこと



- ため池の所有者の方々には、雨水貯留の改修に対するご理解・ご協力をお願いします。

2. 流域対策(2/4)

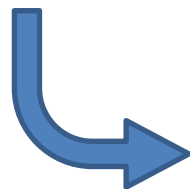
水田での雨水貯留の取り組み

- 水田での雨水貯留の取り組みに対して、住民の皆さんにお願いしたいこと



雨水を一時的に貯留するための施設
設置や貯水機能の維持に努めます。

具体的には…



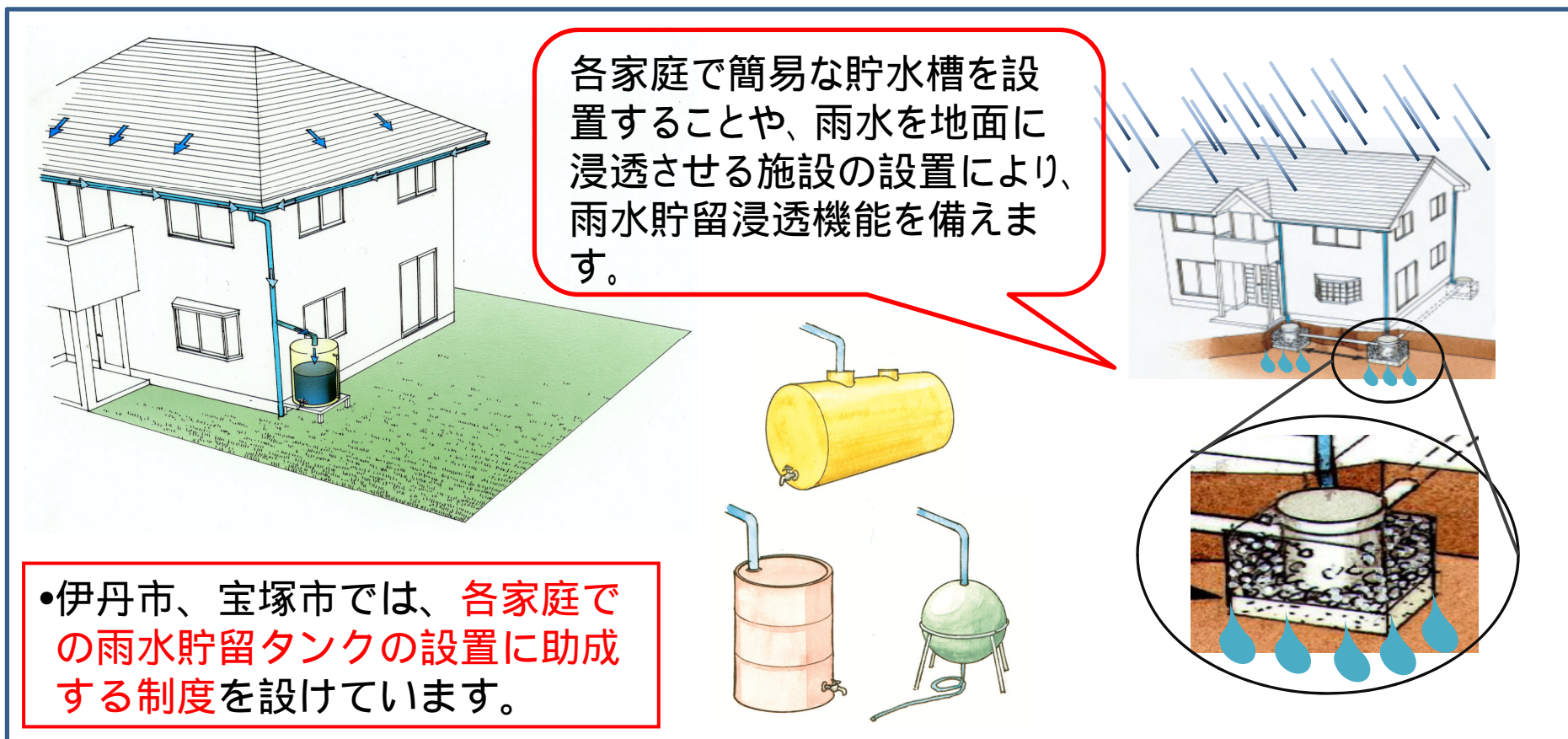
水田に堰板を設置する
こと等により、雨水
貯留浸透機能を高
めます。

- 水田の所有者の方々には、水田における堰板の設置に対するご理解・ご協力をお願い致します。
- また、水田の雨水貯留浸透機能の維持に対するご理解・ご協力をお願い致します。

2. 流域対策(3/4)

その他の雨水貯留・浸透の取り組み

- その他の雨水貯留の取り組みに対して、住民の皆さんにお願いしたいこと



The diagram illustrates various rainwater management techniques. On the left, a house is shown with a blue rainwater pipe leading to a yellow storage tank. In the center, a red speech bubble contains text. To the right, a house is shown with rain falling on its roof, and a circular inset shows a cross-section of a permeable structure with water dripping through. Below the speech bubble, three different types of rainwater storage tanks are shown: a yellow cylindrical tank, a brown cylindrical tank, and a green spherical tank.

各家庭で簡易な貯水槽を設置することや、雨水を地面に浸透させる施設の設置により、雨水貯留浸透機能を備えます。

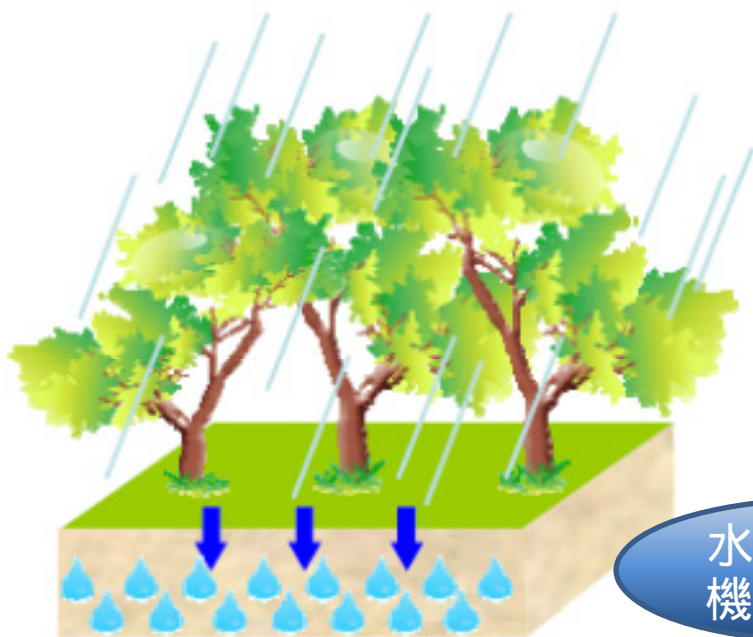
- 伊丹市、宝塚市では、各家庭での雨水貯留タンクの設置に助成する制度を設けています。

- 地域住民（住宅、店舗その他の小規模な建物等の所有者）の方々には、簡易な貯水槽や浸透施設の設置等に対するご理解・ご協力をお願い致します。
- 建物等の雨水貯留浸透機能の維持に対するご理解・ご協力をお願い致します。

2. 流域対策(4/4)

森林の保全等の取り組み

- 森林の保全等の取り組みに対して、住民の皆さんにお願いしたいこと



水源かん養
機能の向上

人工林の間伐などにより、森林が持つ水源かん養機能、土砂流出防止機能など公益的機能を維持、向上させます。



- 「六甲山系グリーンベルト整備事業」を宝塚市で実施しています。

- 地域住民（森林の所有者等）の方々には、森林の整備及び保全に対するご理解ご協力をお願い致します。

3. 減災対策(1/7)

水害リスクに対する認識の向上(知る)

- 「水害リスクを知るツールの整備」に対して、住民の皆さんにお願いしたいこと

県や市では、下記のようなツールを整備し、住民の皆さんが地域の水害リスクに対する認識を向上できるように、取り組んでいます。



内水ハザードマップ(尼崎市)



CGハザードマップ(兵庫県)

- 伊丹市では、各種避難情報等啓発内容と、防災機関・防災関係施設等を掲載したハザードマップを作成、全世帯に配布を予定しています。

- 住民の皆さんには、「浸水被害の恐れ」や「避難に関する情報」を把握いただき、周囲の方々への周知をお願いします。

3. 減災対策(2/7)

水害リスクに対する認識の向上（知る）

- 「防災の担い手となる人材の育成」について、住民の皆さんにお願いしたいこと

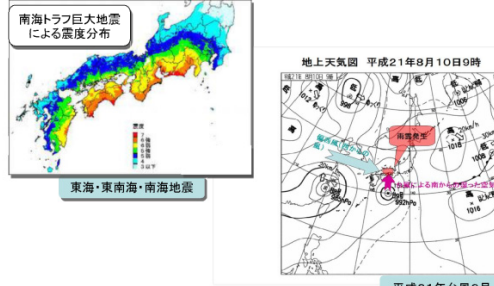
県や市では、住民の皆さんが「災害時に取るべき行動」を身につけ、「平常時から災害に備える」ことができるよう、ひょうご防災リーダー講座等の研修や、防災に関する出前講座等を開催しています。

- 宝塚市では「ひょうご防災リーダー講座」受講にかかる交通費及びテキスト代を負担。
- 伊丹市では、自治会からの要請に基づき、自主防災活動をサポート。
- 宝塚市では自治会等からの要望に基づき、防災講習会を実施しています。

受講者募集

平成24年度 ひょうご防災リーダー講座

この講座は、地域防災の担い手となるリーダーの養成講座です
東南海・南海地震などの大規模災害に備え、より実践的な
防災講座を開講します



南海トラフ巨大地震
による震度分布

地上天気図 平成21年8月10日9時

東海・東南海・南海地震

平成21年台風9号

募集・申込み締切
平成24年9月19日 必着

兵庫県

ひょうご防災リーダー講座(兵庫県)

- 住民の皆さんにはこれらの研修、講座等にご参加いただき、「浸水による被害の恐れ」を把握し「浸水被害に備えるための事前対策」を行う必要性について理解と協力をお願いします。

3. 減災対策(3/7)

情報提供体制の充実と水防体制の強化

- 「避難情報の伝達」について、住民の皆さんにお願いしたいこと

県では、住民の皆さんの避難判断の助けとなるよう、「防災情報の提供体制」の充実に努めています。

大雨洪水注意報及び警報の発表と連動して点灯する回転灯の設置(神戸市都賀川の例ですが、天神川、天王寺川等にも同様のものが設置されています。)



回転灯



回転灯説明看板

【回転灯設置(都賀川)】

- 宝塚市では**災害時優先指定の携帯電話**を導入済み。
- 伊丹市では**危機管理センター新設、全域の共同利用施設にMCA無線を設置**します。

- 住民の皆さんには、「浸水による被害情報」や「避難に関する情報」を把握いただき、周囲の方々への周知にご協力をお願いします。
- また、避難情報入手後は、自分自身や周囲の方々の安全を確保するため、迅速な避難をお願いします。

3. 減災対策(4/7)

情報提供体制の充実と水防体制の強化

- 「水防体制の強化」に対して、住民の皆さんにお願いしたいこと

県や市では、防災関係機関と連携して防災訓練を実施しています。



水防訓練

- 伊丹市・宝塚市では、市民と協働した総合防災訓練を実施しています。
- 伊丹市では、自主防災活動における避難訓練をはじめ、各種支援を行っています。
- 宝塚市では自主防災組織未結成自治会等への結成推進に取り組んでいます。

•住民の皆さんには、これらの防災訓練への積極的な参加をお願いします。

3. 減災対策(5/7)

的確な避難のための啓発（逃げる）

- 「自助の取り組みの推進」に対して、住民の皆さんにお願いしたいこと

県や市では、住民の皆さんが洪水被害に合わないために必要な知識を得られるよう、啓発活動に努めています。

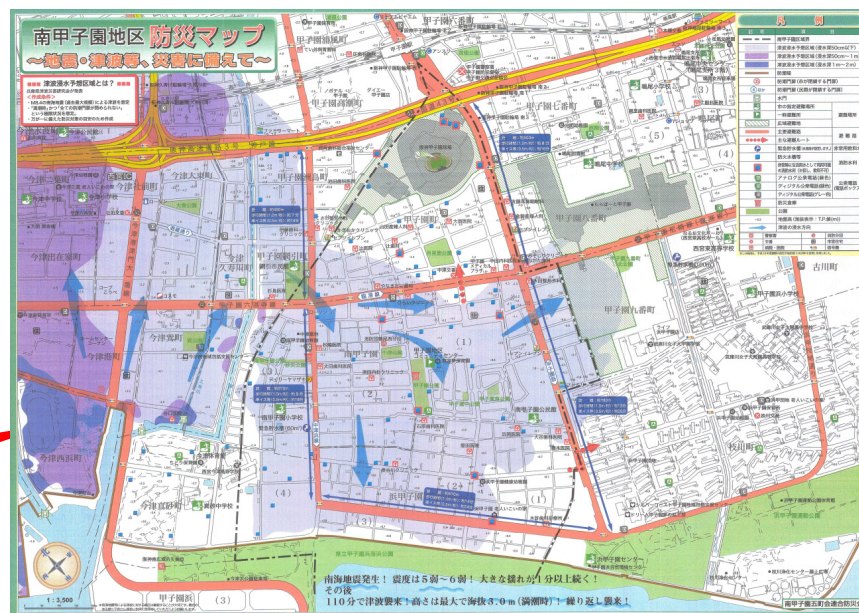
上層階への避難の提示

「手作りハザードマップ」の作成推進

「ひょうご防災ネット」等への加入促進

・・・etc

手作りハザードマップ(南甲子園地区)



- 「宝塚市安心メール」（宝塚市）や「緊急災害情報メール」（伊丹市）への登録を様々な機会を利用してPRしています。

- 住民の皆さんには、「浸水による被害情報」や「避難に関する情報」を事前に把握いただき、周囲の方々への周知にご協力をお願いします。
- また、災害発生時には、自分自身や周囲の方々の安全を確保するため、迅速な避難をお願いします。

3. 減災対策(6/7)

的確な避難のための啓発（逃げる）

- 「共助の取り組みの推進」に対して、住民の皆さんにお願いしたいこと

市では、水害発生時に、高齢者を始めとする災害時要援護者が円滑に避難できるよう、地域の皆さんが協力し合える環境づくりに努めます。

- 伊丹市では**災害時要援護者避難支援制度**を導入しており、登録者には**緊急告知FMラジオ**を配付して、迅速な避難活動につなげる取り組みを推進しています。
- また、市内事業所等を対象に「**いたみ災害サポート登録**」を実施、特に浸水区域において、**一時退避場所としての利用協力**を得ています。



県民連携による「手作りハザードマップ」作成の様子

- 住民の皆さんには、集落や自治会等を単位とした地域における防災力の向上にご協力をお願いします。

3. 減災対策(7/7)

水害に備えるまちづくりと水害からの復旧の備え（守る）

- 「水害に対する保険制度の加入促進」に対して、住民の皆さんにお願いしたいこと

県では「フェニックス共済（兵庫県住宅再建共済制度）」など、水害などの災害を対象とした保険制度を整備しています。

フェニックス共済(兵庫県)



- 住民の皆さんには、万が一の備えとして、共済制度や損害保険等へのご加入をお願いします。