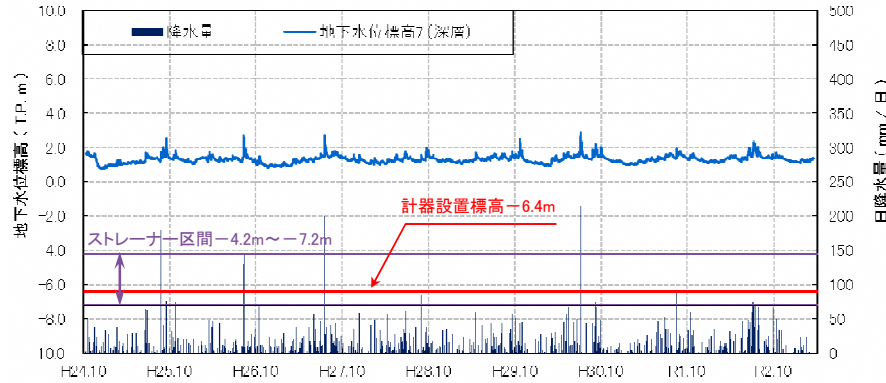


観測井番号:7(深層)

【地下水位】



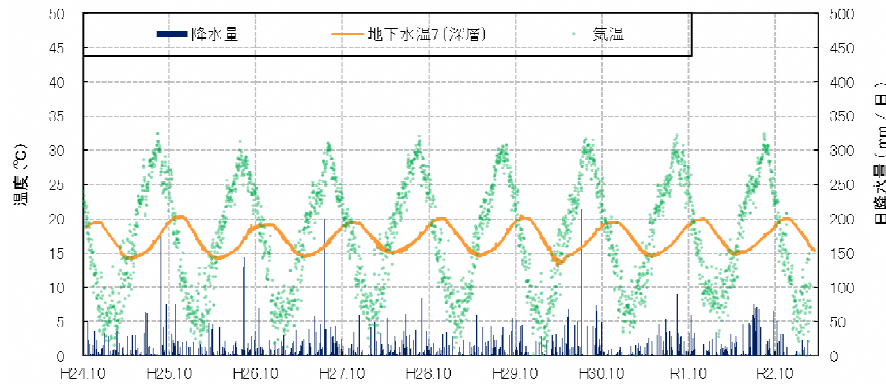
・地下水位は、年間を通じて標高1.0m前後の水位であるが、降雨の影響を敏感に受けて変動する。

【水質分析結果】

水質分析結果										
		H26.2.14	H28.2.26	H29.1.20	H30.2.26	H31.2.18	R2.2.19	R3.2.17		
分析項目	単位	値	値	値	値	値	値	値	水道水質基準	農業用水質基準
塩化物イオン	mg/L	38	40	31	38	38	39	42	200mg/L以下	農業用水質基準
水素イオン濃度 (pH)	-	7.5	7.4	7.5	7.2	7.4	7.3	7.5	5.8以上8.6以下	
電気伝導度	mS/m	31	33	31	33	34	35	36		30mS/m以下

- ・電気伝導度は、農業用水質基準値をわずかに超過するが、塩化物イオン濃度は水道水質基準値を下回り、塩水化は認められない。
- ・水素イオン濃度は、水道水質基準、農業用水質基準ともに基準値内である。

【地下水温】



・水温は、13~21°Cの幅で変動する。他の深層観測井と比較して変動幅が大きい。周期性をもっており、気温と比較して、概ね3ヶ月ピークがずれている。