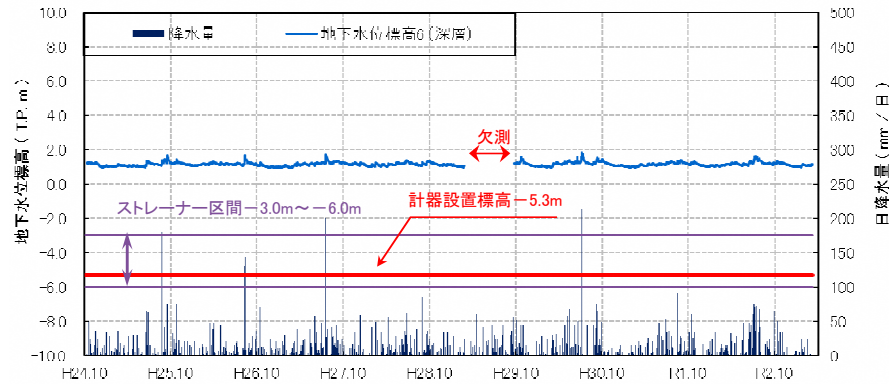


# 観測井番号:6(深層)

## 【地下水位】



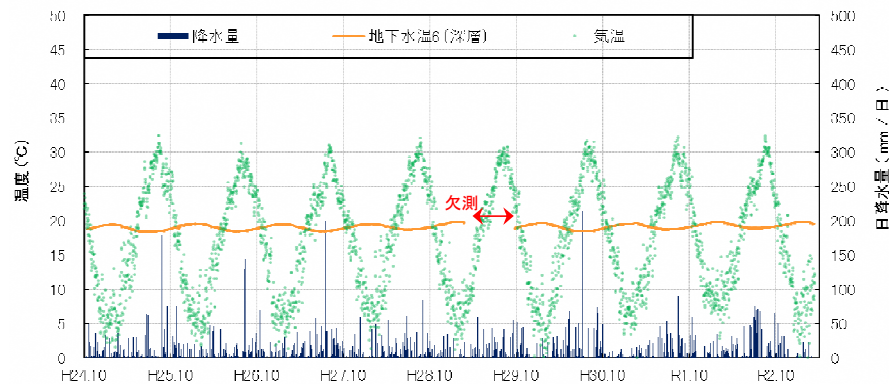
・地下水位は、降雨の影響により変動するものの、年間を通じて標高1.0m前後で安定している。変動幅は最大60cm程度である。

## 【水質分析結果】

水質分析結果						
		H26.2.6	H28.2.26	H29.1.20		
分析項目	単位	値	値	値	水道水質基準	農業用水質基準
塩化物イオン	mg/L	45	33	32	200mg/L 以下	6.0以上7.5以下
水素イオン濃度 (pH)	-	7.3	7.0	7.0	5.8以上8.6以下	
電気伝導度	mS/m	39	37	37	30mS/m以下	

・電気伝導度は、農業用水質基準値を超過するが、塩化物イオン濃度は水道水質基準値を下回り、塩水化は認められない。  
 ・水素イオン濃度は、水道水質基準、農業用水質基準ともに基準値内である。

## 【地下水温】



・水温は、18~20°Cの幅で変動する。周期性をもっており、気温と比較して、概ね5ヶ月ピークがずれている。