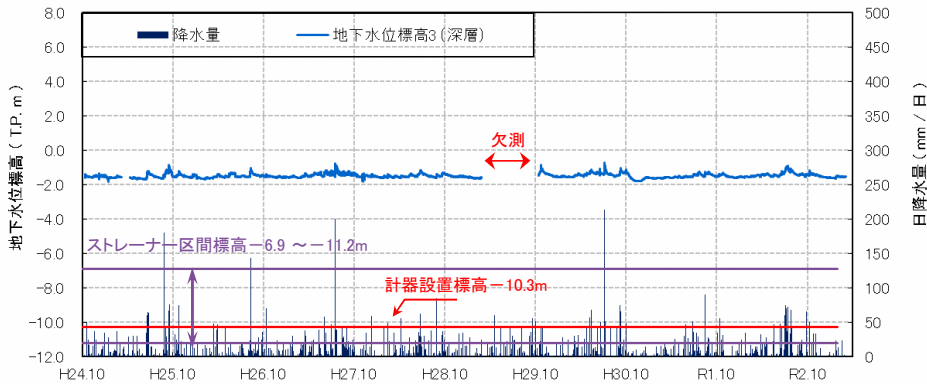


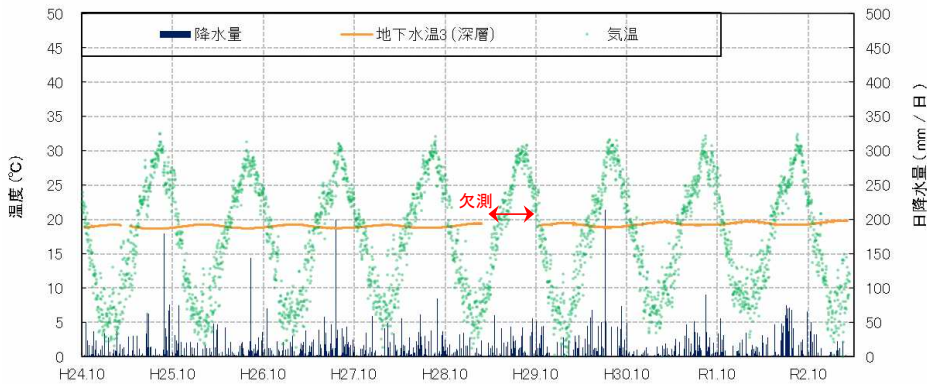
観測井番号:3(深層)

【地下水位】



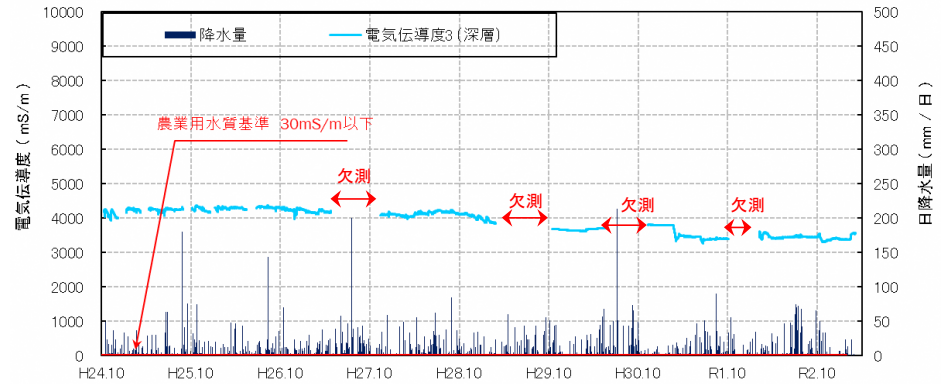
・地下水位は、降雨の影響により若干変動するものの、年間を通じて標高-1.5m前後で安定している。変動幅は80cm程度である。

【地下水温】



・水温は、年間を通じて19°C前後であり、周期性をもつ。気温と比較して、概ね5か月ピークがずれている。

【電気伝導度】



【水質分析結果】

水質分析結果						
		H26.2.5	H28.2.25	H29.1.19		
分析項目	単位	値	値	値	水道水質基準	農業用水質基準
塩化物イオン	mg/L	14000	15000	12000	200mg/L 以下	/
水素イオン濃度 (pH)	-	7.5	7.3	7.2	5.8以上8.6以下	

・電気伝導度は、農業用水質基準値を超過し、塩水化の指標である塩化物イオン濃度も水道水質基準値を超過しており、海成粘土層のイオン成分または海水の浸入により塩水化している。
 ・水素イオン濃度は、水道水質基準、農業用水質基準ともに基準値内である。