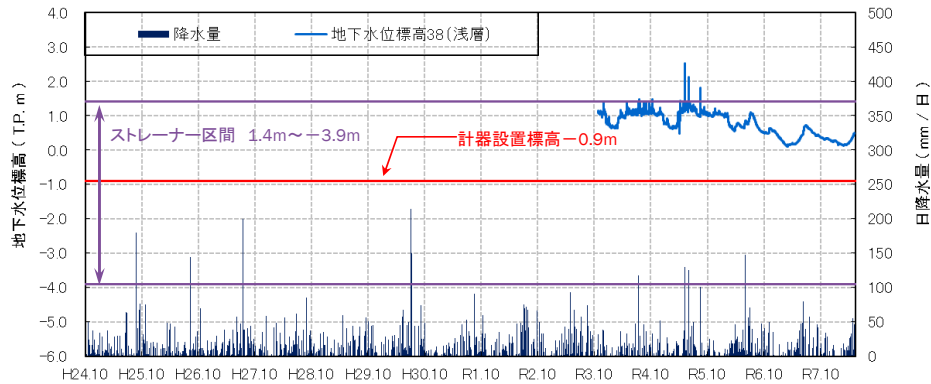


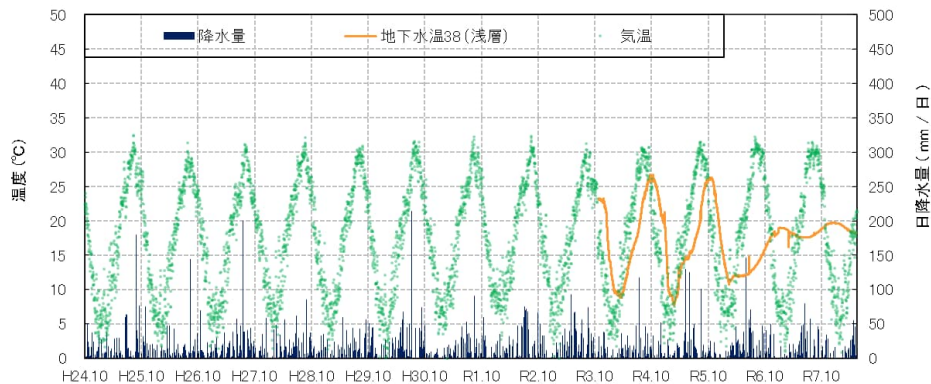
# 観測井番号:38(浅層)

【地下水位】



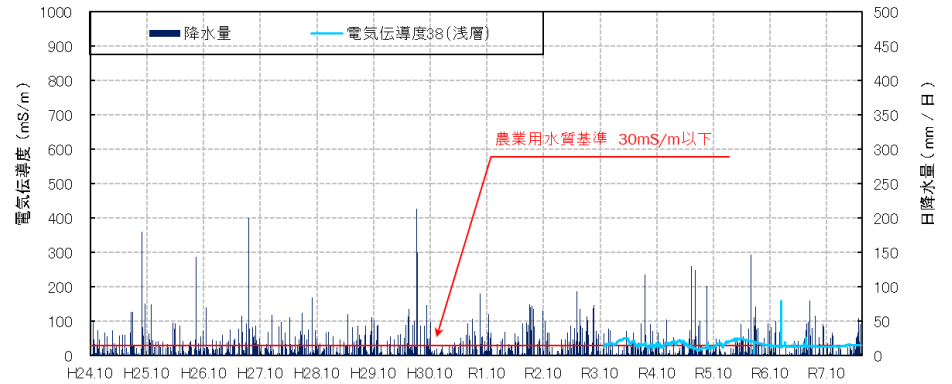
・地下水位は令和3年、4年11月から河川工事の影響で一時的に水位低下が認められるが工事終了後に回復している。令和5年の水位低下は床止工撤去に伴う低下と考えられる。令和6年11月から河川工事の影響で一時的に水位低下が認められる。令和7年には近接する河川工事は実施されていないが、一時的な水位低下が認められる。

【地下水温】



・水温は7°C~27°Cの幅で季節変動し周期性がみられたが、令和5年12月以降から約10°C~21°Cと変動幅が小さくなった。

【電気伝導度】



【水質分析結果】

水質分析結果										
日付		R4	R5	R6	R7	R8				
		2.18	2.24	2.29	2.28	2.13				
分析項目	単位	値	値	値	値	値			水道水質基準	農業用水質基準
塩化物イオン	mg/L	67	66	78	8	19			200mg/L 以下	
水素イオン濃度 (pH)	-	7.4	7.4	7.5	7.9	7.6			5.8以上8.6以下	6.0以上7.5以下
電気伝導度	mS/m	45	45	46	26	31				30mS/m以下

・電気伝導度は農業用水質基準値(30mS/m)を超過するが、塩化の指標である塩化物イオン濃度は水道水質基準値を下回り、塩化は認められない。  
 ・水素イオン濃度は農業用水質基準を超過する場合がある。水道水質基準は基準値内である。