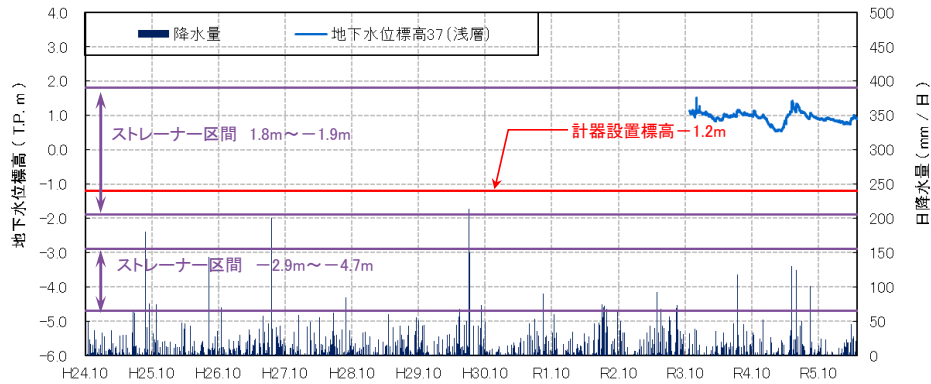


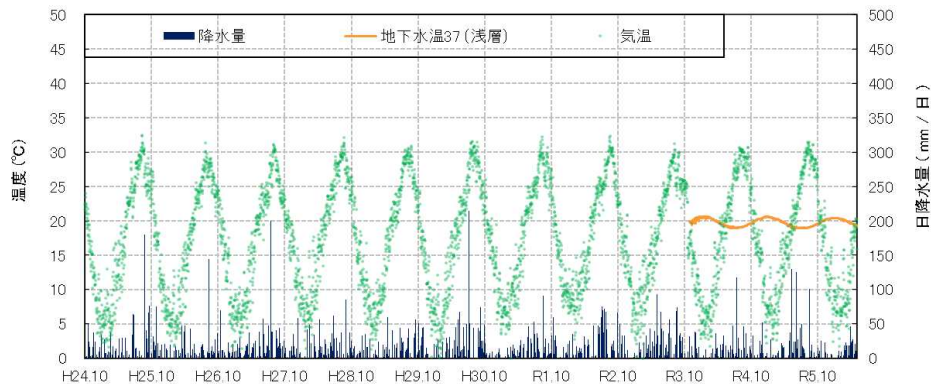
# 観測井番号:37(浅層)

## 【地下水位】



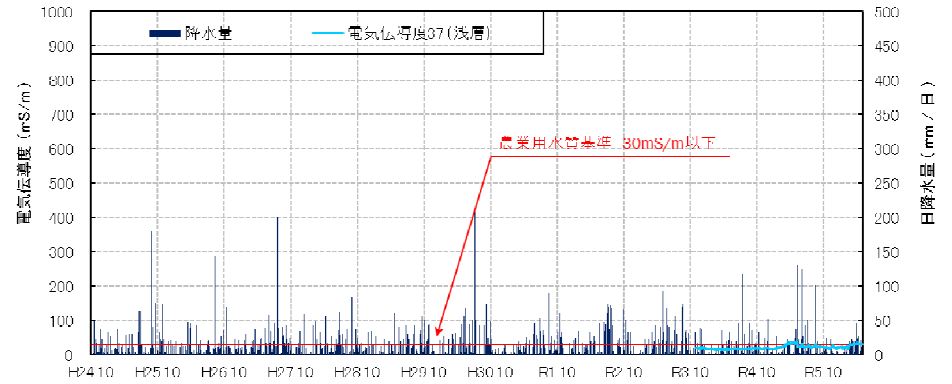
・地下水位は標高0.9m前後を中心に、降雨の影響により変動する。令和4年12月～令和5年4月は河川工事による影響で水位低下がみられた。

## 【地下水温】



・季節変動が若干みられ18℃～21℃の幅で変動する。

## 【電気伝導度】



## 【水質分析結果】

水質分析結果									
日付		R4 2.18	R5 2.24	R6 2.16					
分析項目	単位	値	値	値				水道水質基準	農業用水質基準
塩化物イオン	mg/L	10	23	18				200mg/L 以下	/
水素イオン濃度 (pH)	-	7.3	7.2	7.1				5.8以上8.6以下	
電気伝導度	mS/m	16	25	23					30mS/m以下

・電気伝導度は、農業用水質基準値 (30mS/m)以下であり、塩水化の指標である塩化物イオン濃度は水道水質基準値を下回り、塩水化は認められない。  
 ・水素イオン濃度は、農業用水質基準、水道水質基準ともに基準値内である。