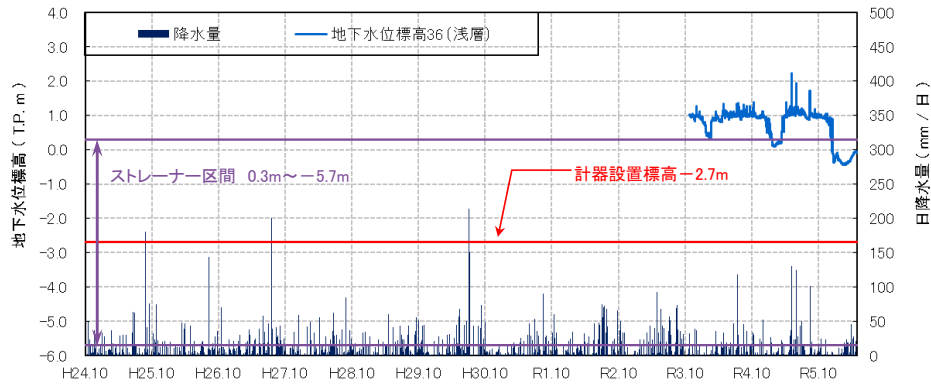


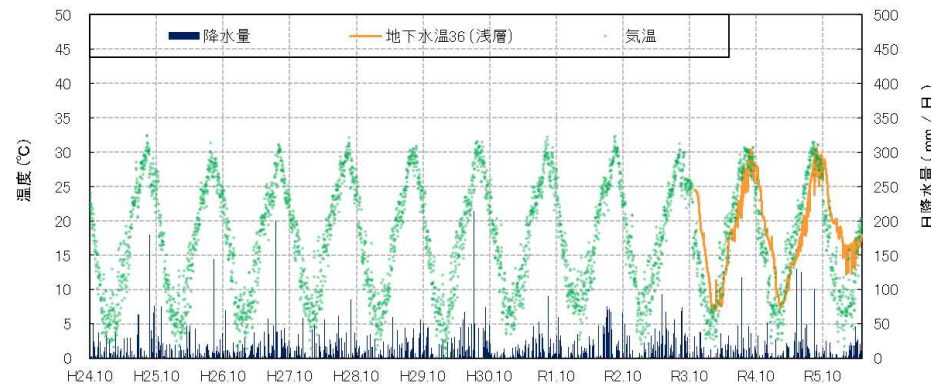
観測井番号:36(浅層)

【地下水水位】



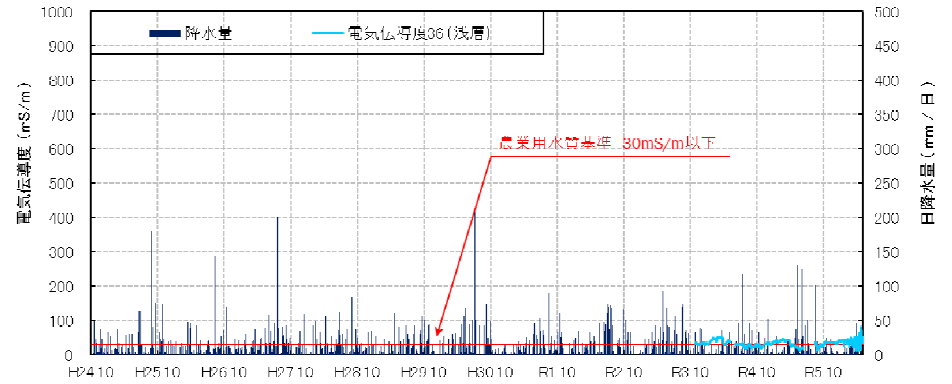
・地下水水位は標高1.0m前後を中心に降雨の影響を受けて敏感に変動する。令和3年12月～令和4年3月、令和4年12月～令和5年3月、令和5年12月からは河川工事による影響で水位低下がみられた。令和6年3月頃から回復傾向にある。

【地下水温】



・季節変動がみられ、気温と連動している。水温は概ね7°C～31°Cの幅で変動する。

【電気伝導度】



【水質分析結果】

水質分析結果										
日付		R4 2.18	R5 2.24	R6 2.29						
分析項目	単位	値	値	値				水道水質基準	農業用水質基準	
塩化物イオン	mg/L	70	68	49				200mg/L 以下		
水素イオン濃度 (pH)	-	7.3	7.7	8.0				5.8以上8.6以下	6.0以上7.5以下	
電気伝導度	mS/m	46	45	40					30mS/m以下	

・電気伝導度は、農業用水質基準値(30mS/m)を超過するが、塩化の指標である塩化物イオン濃度は水道水質基準値を下回り、塩化は認められない。
 ・R4.2.18の水素イオン濃度は、農業用水質基準、水道水質基準ともに基準値内である。R5.2.24から農業用水質基準を超過するが、水道水質基準では基準値内である。