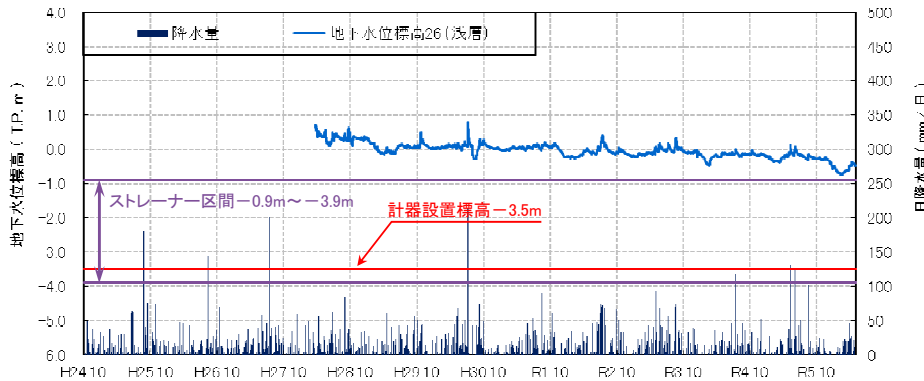


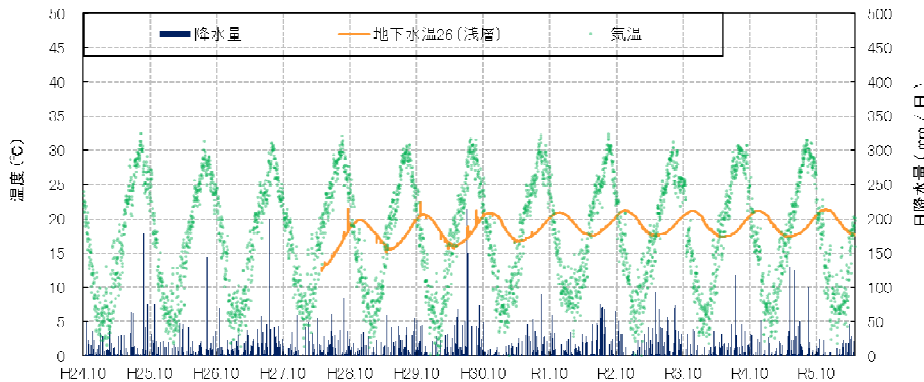
# 観測井番号:26(浅層)

## 【地下水位】



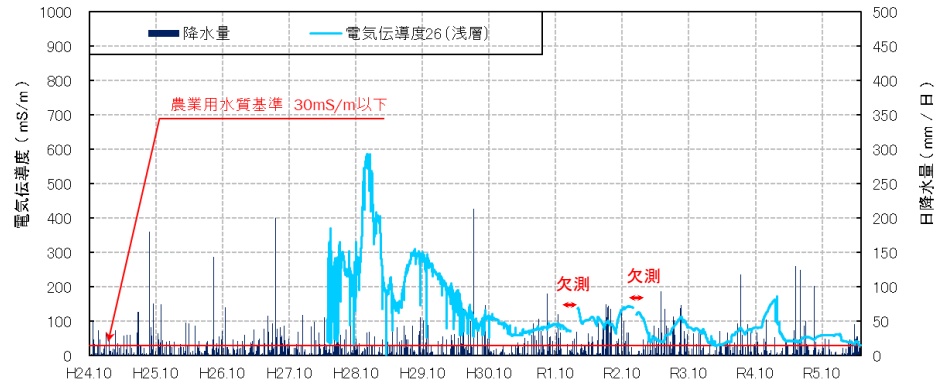
・地下水位は、標高-0.8m~0.8m前後の幅をもつ。平成30年8月頃の水位低下原因は不明。令和5年12月から河川工事による影響で水位低下がみられた。令和6年3月頃から回復傾向にある。

## 【地下水温】



・水温は、12℃~23℃の幅で変動する。周期性を持っており、その変動は測定開始時から令和2年頃まで上昇傾向にあった。気温と比較して、概ね3~4ヵ月ピークがずれている。

## 【電気伝導度】



## 【水質分析結果】

水質分析結果												
日付	H28	H29	H30	H31	R2	R3	R4	R5	R6			
	3.23	1.19	2.15	2.22	2.21	2.19	2.18	2.9	2.29			
分析項目	単位	値	値	値	値	値	値	値	値	水道水質基準	農業用水質基準	
塩化物イオン	mg/L	39	320	360	260	210	110	53	222	57	200mg/L以下	/
水素イオン濃度 (pH)	-	7.6	7.3	7.8	7.5	7.3	6.9	6.8	6.8	5.8以上8.6以下	6.0以上7.5以下	
電気伝導度	mS/m	24	140	140	120	93	63	40	96	38		30mS/m以下

・電気伝導度は、H29.1.19から農業用水質基準値(30mS/m)を超過している。塩化物イオン濃度は水道水質基準を超過する場合がある。  
 ・水素イオン濃度は、農業用水質基準を超過するが、水道水質基準では基準値内である。