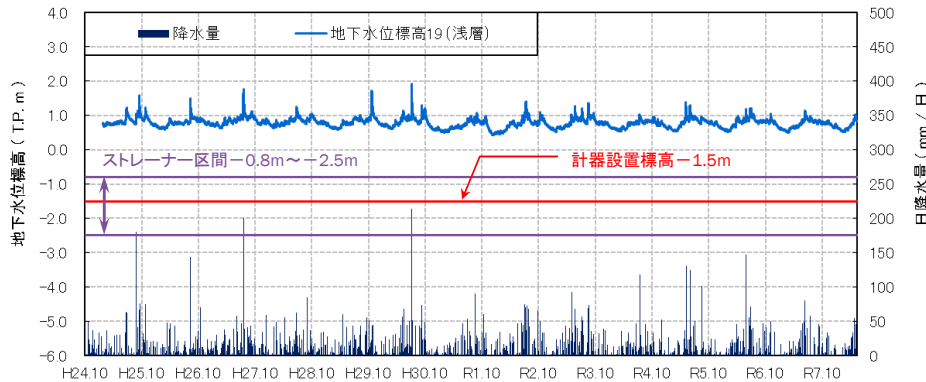


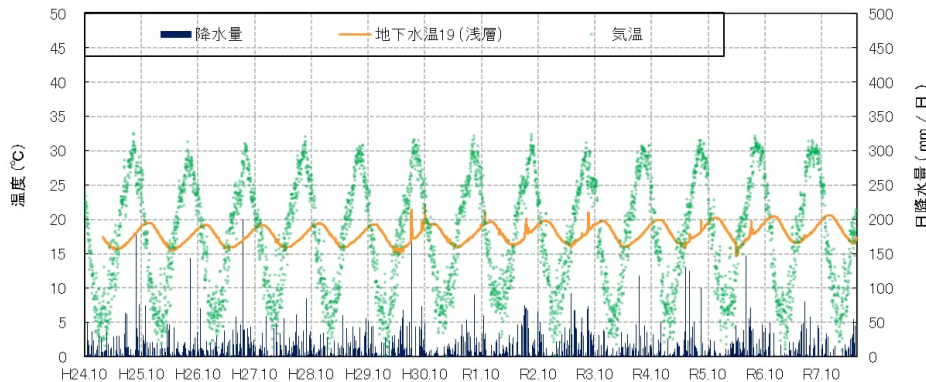
# 観測井番号:19(浅層)

## 【地下水位】



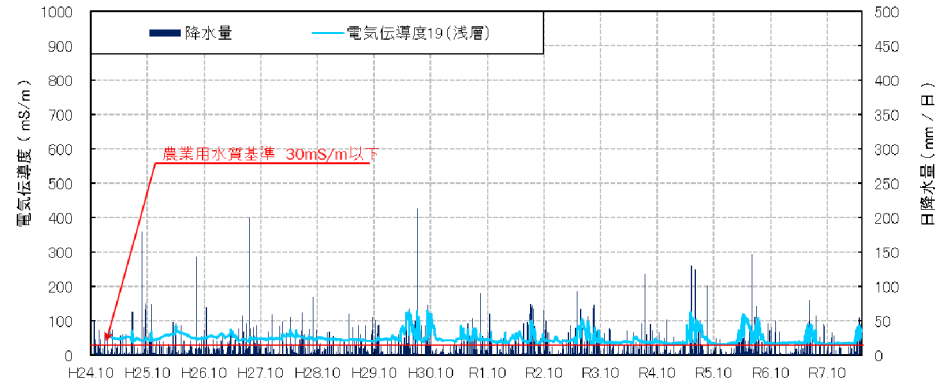
・地下水位は、標高0.8m程度で降雨の影響を受けて変動する。

## 【地下水温】



・水温は降雨で気温に近づく変化がみられることがあるが、約14℃～22℃の幅で変動する。周期性を持っており、気温と比較して概ね3～4か月ピークがずれている。

## 【電気伝導度】



## 【水質分析結果】

水質分析結果												
日付	H27	H28	H29	H30	H31	R2	R3	R4	R5			
分析項目	単位	値	値	値	値	値	値	値	値	水道水質基準	農業用水質基準	
塩化物イオン	mg/L	32	27	24	22	25	22	22	24	20	200mg/L 以下	
水素イオン濃度 (pH)	-	6.8	7.3	6.9	6.8	6.8	6.9	6.7	6.8	6.8	5.8以上8.6以下	6.0以上7.5以下
電気伝導度	mS/m	50	59	45	45	43	37	43	36	36		30mS/m以下
日付	R6	R7	R8									
分析項目	単位	値	値	値							水道水質基準	農業用水質基準
塩化物イオン	mg/L	20	20	20							200mg/L 以下	
水素イオン濃度 (pH)	-	6.7	6.8	6.8							5.8以上8.6以下	6.0以上7.5以下
電気伝導度	mS/m	36	36	35								30mS/m以下

・電気伝導度は、農業用水質基準値(30mS/m)を超過するが、塩化水の指標である塩化物イオン濃度は水道水質基準値を下回り、塩化は認められない。  
 ・水素イオン濃度は、水道水質基準、農業用水質基準ともに基準値内である。