

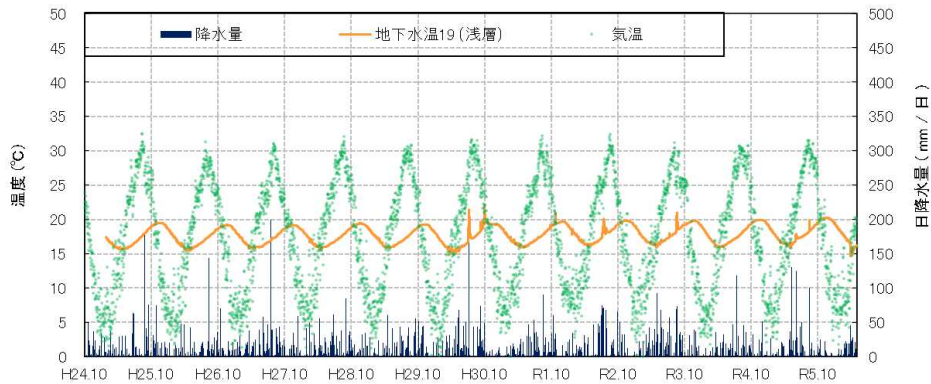
観測井番号:19(浅層)

【地下水水位】



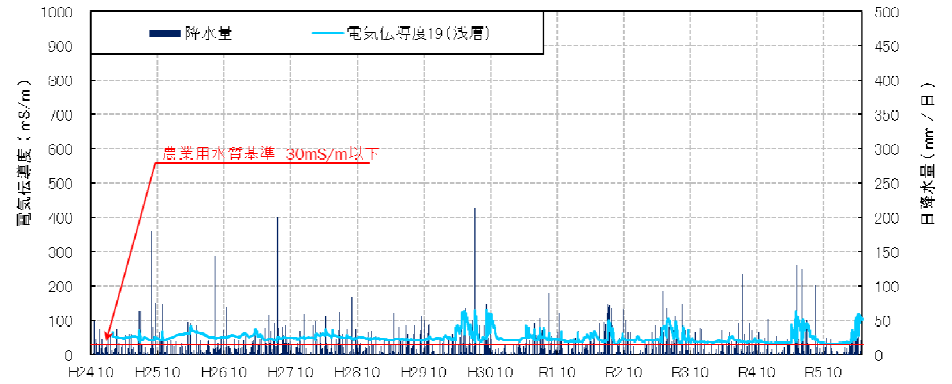
・地下水水位は、標高0.8m程度で降雨の影響を受けて変動する。平成30年以降に水位が低下する事象が認められるが、武庫川近隣の他の観測井では同様の変動は認められず、原因は不明である。

【地下水温】



・水温は降雨の影響で気温に近づく変化がみられることがあるが、14°C～23°C程度の幅で変動する。周期性を持っており、気温と比較して概ね3ヵ月ピークがずれている。

【電気伝導度】



【水質分析結果】

水質分析結果														
日付		H27	H28	H29	H30	H31	R2	R3	R4	R5				
分析項目	単位	値	値	値	値	値	値	値	値	値	水道水質基準	農業用水質基準		
塩化物イオン	mg/L	32	27	24	22	25	22	22	24	20	200mg/L 以下			
水素イオン濃度 (pH)	-	6.8	7.3	6.9	6.8	6.8	6.9	6.7	6.8	6.8	5.8以上8.6以下	6.0以上7.5以下		
電気伝導度	mS/m	50	59	45	45	43	37	43	36	36		30mS/m 以下		
日付		R6												
分析項目	単位	値											水道水質基準	農業用水質基準
塩化物イオン	mg/L	20											200mg/L 以下	
水素イオン濃度 (pH)	-	6.7											5.8以上8.6以下	6.0以上7.5以下
電気伝導度	mS/m	36												30mS/m 以下

・電気伝導度は、農業用水質基準値(30mS/m)を超過するが、塩水化の指標である塩化物イオン濃度は水道水質基準値を下回り、塩水化は認められない。
 ・水素イオン濃度は、水道水質基準、農業用水質基準ともに基準値内である。