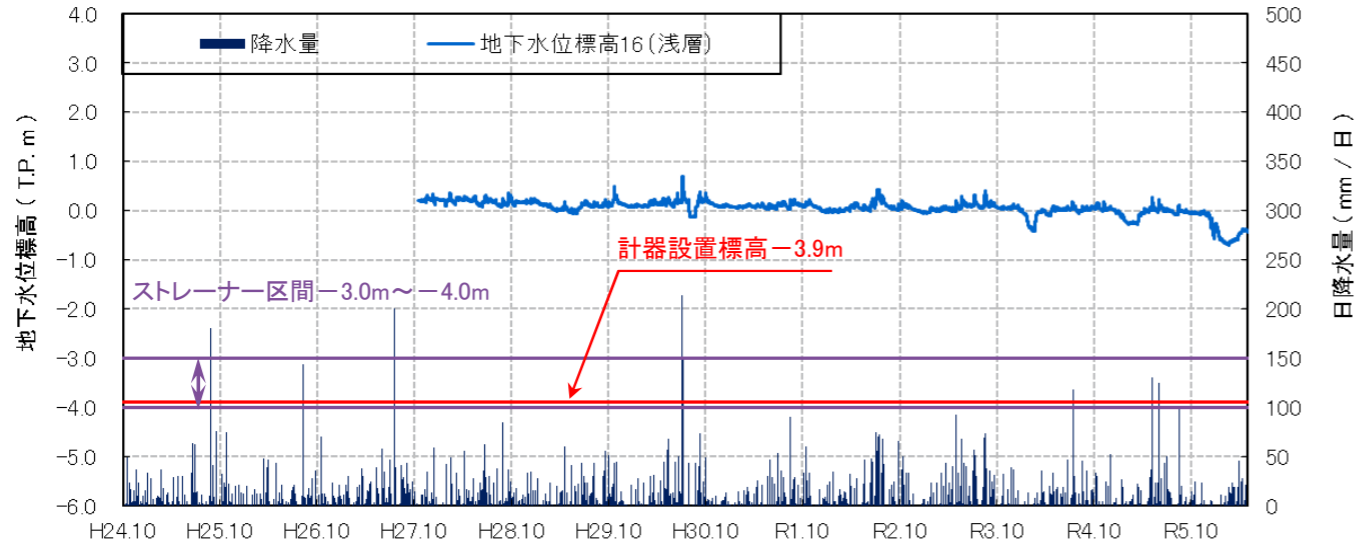


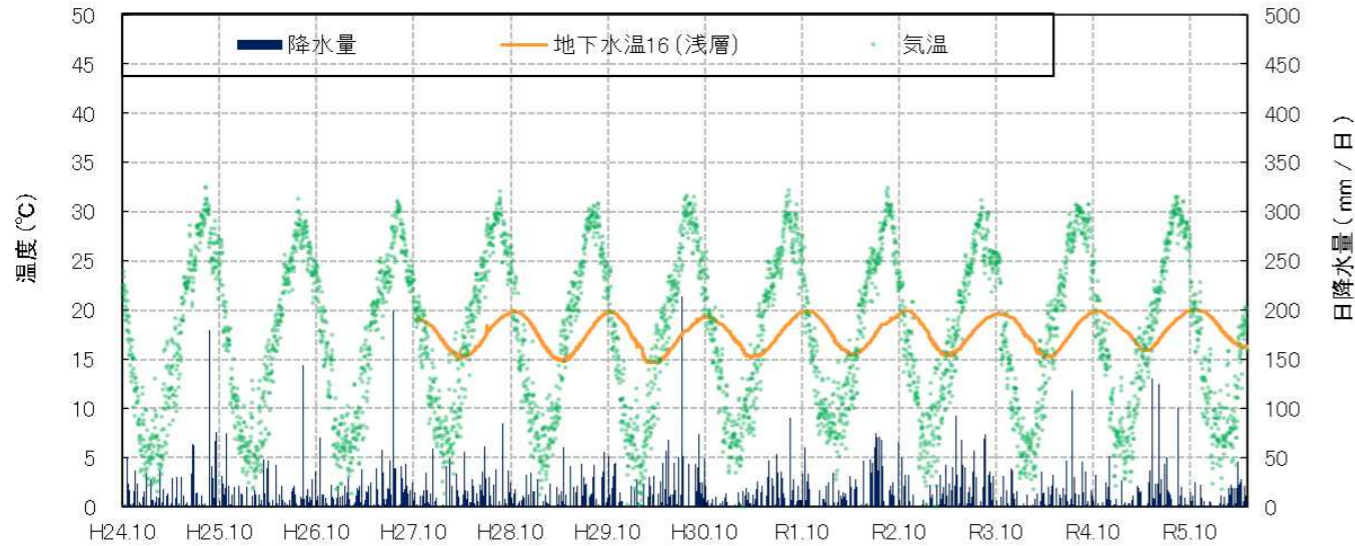
観測井番号:16(浅層)

【地下水位】



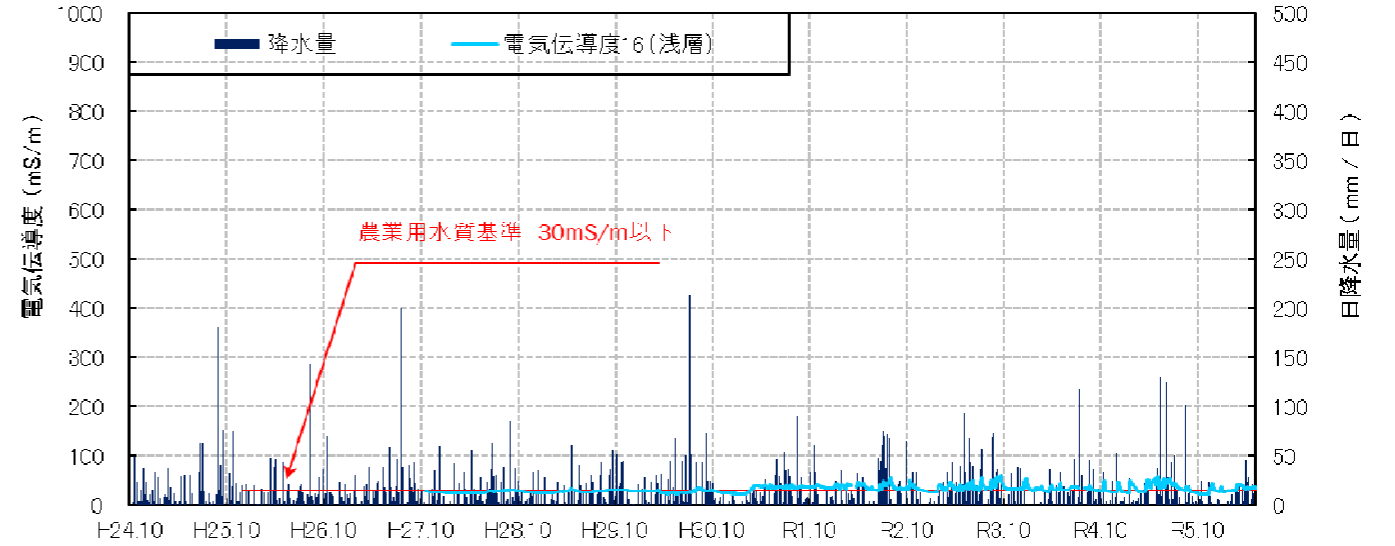
・地下水位は、標高0.1m程度である。令和3年12月～令和4年2月、令和5年1月～3月、令和5年12月から河川工事による影響で水位低下がみられる。令和6年2月下旬から回復傾向にある。

【地下水温】



・標高-3.9m付近の水温は、14℃～20℃の幅で変動する。周期性をもっており、気温と比較して概ね2～3ヵ月ピークがずれている。

【電気伝導度】



【水質分析結果】

水質分析結果												
日付		H28 2.25	H29 1.19	H30 2.9	H31 2.15	R2 2.21	R3 2.19	R4 2.24	R5 2.15	R6 2.15		
分析項目	単位	値	値	値	値	値	値	値	値	値	水道水質基準	農業用水質基準
塩化物イオン	mg/L	35	24	39	34	48	33	32	28	34	200mg/L 以下	
水素イオン濃度 (pH)	-	7.4	7.1	7.3	7.1	7.4	7.0	7.0	7.2	7.0	5.8以上8.6以下	6.0以上7.5以下
電気伝導度	mS/m	-	24	31	30	42	31	27	29	30		30mS/m以下

・電気伝導度は、農業用水質基準値(30mS/m)をわずかに超過するところがあるが塩水化の指標である塩化物イオン濃度は水道水質基準値を下回り、塩水化は認められない。
 ・水素イオン濃度は、農業用水質基準、水道水質基準ともに基準値内である。