

街を知る、地域を知る

MY TOWN

猪名川
宝塚 川西
三田 伊丹

2015年9月

vol.25

～さわやかな宝塚土木事務所を目指して～



内容

宝塚土木事務所の取り組み

- ・北摂里山博物館(地域まるごとミュージアム)の新展開
- ・安全・安心の確保
- ・活力と魅力にあふれる地域づくりの実現

インフォメーション

宝塚土木事務所のご案内

「新宮晋風のミュージアム」アートコラボ事業

平成26年6月、三田市在住の世界的彫刻家 新宮 晋氏から「里山風車」と風で動く12点の彫刻の寄贈を受け、県立有馬富士公園の休養ゾーンに「風のミュージアム」がオープンしました。

平成27年5月には、池に組立式の舞台を設置し新能を行いました。平成27年10月3日(土)には、同施設を利用してジャズコンサートを開催する予定です。



北摂里山博物館構想の推進

都会近くに残された北摂の里山地域一帯を「北摂里山博物館(地域まるごとミュージアム)」として整備し、訪れる人々それぞれのニーズにあわせて利活用されることを通じて、北摂里山の持続的な保全を図り、北摂地域の活性化に繋げる取り組みを進めています。

平成23年度から来訪者への案内や誘導のための案内看板の設置等を行っています。



左 ウェルカムサイン 右 総合案内看板

安全・安心の確保

歩行者自転車交通の安全性の向上

(一)生瀬門戸荘線 自転車専用通行帯(自転車レーン)の整備

(一)生瀬門戸荘線は、宝塚市内の中心市街地を通り、西宮市と宝塚市を結ぶ幹線道路です。

本路線の小林4丁目北交差点から阪神競馬場の間は、周辺の駅や商業施設、阪神競馬場等への自転車でのアクセスが多く、歩道上で歩行者と自転車が輻輳するなど危険な状況にありました。

このため、歩行者と自転車の分離を図り、歩行者・自転車の安全を確保するため、阪神北県民局管内で初めてとなる自転車レーンの整備を進め、平成27年2月に供用を開始しました。



活力と魅力にあふれる地域づくりの実現

主要幹線道路の整備事業の推進

(都) 尼崎宝塚線(山田工区)

(都) 尼崎宝塚線は、阪神間を南北に結ぶ重要な幹線道路として、順次整備を進めています。

現在、伊丹市山田地区で、交通渋滞の緩和や安全性の向上、災害時の緊急輸送路の確保を目的に、車道の4車線化、歩道の拡幅、電線共同溝等の整備を進めています。

平成27年4月に、4車線供用区間が延伸されました。詳しくは下記HPをご覧ください。



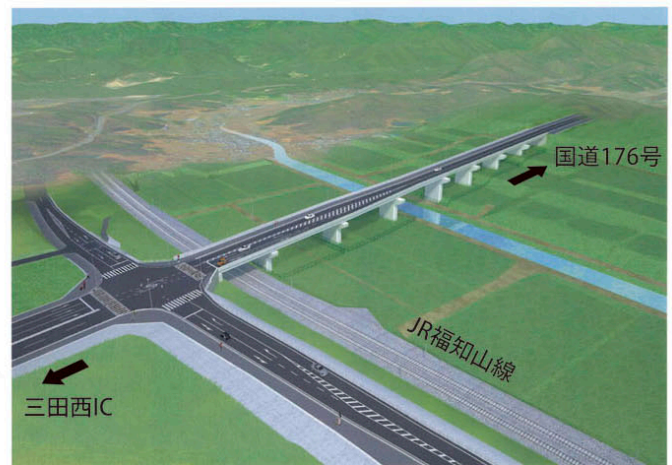
尼崎宝塚線 (山田工区)

検索

(主) 三田西インター線

舞鶴若狭自動車道三田西I.C.と国道176号を結ぶ全長857mの道路整備を平成31年完成を目指して進めています。

道路が完成すると、高速道路へのアクセス機能が大きく向上するだけでなく、現道や周辺道路の安全性の向上、防災施設へのアクセス機能の向上、三田市消防署西分署の救急・消防活動場所への移動時間の短縮といった効果が期待されます。



(主) 川西篠山線(烏帽子岩工区)

(主) 川西篠山線は、川西市と篠山市を結ぶ阪神北部地域の幹線道路です。本路線の烏帽子岩橋工区(猪名川町北田原~万善)では、道路幅員が狭小であるため、大型車の離合が困難で、橋梁防護柵への物損事故が発生するなど、走行性や安全性に問題が生じていました。このため、安全で円滑な交通の確保を目的に、老朽化した烏帽子岩橋の架替えと共に道路改良を進めています。



インフォメーション

【「出前講座」受付中！】

河川、道路等の社会基盤施設を題材に、災害の恐ろしさや社会基盤施設の必要性、公共交通の大切さ等を学ぶ出前講座を実施しています。

ご希望の方は下記連絡先までお問い合わせください！

【問い合わせ先】

兵庫県阪神北県民局宝塚土木事務所企画調整担当
電話 0797-83-3198



総合治水や土砂災害、公共交通等、色々なテーマの講座があるよ！



【「阪神地域えきバスまっぷ。」無料配布中！】

阪神地域を運行する8事業者のバス路線図を統合した「阪神地域えきバスまっぷ」を県宝塚総合庁舎等で無料配布中です。

官公庁や病院等の主要施設の位置も掲載しているので、目的地までのバス路線が一目でわかります。また、主要な駅のバス時刻表が見られる二次元バーコードも掲載しています。

お出かけの際には是非ご活用ください！

【問い合わせ先】

兵庫県阪神北県民局宝塚土木事務所企画調整担当
電話 0797-83-3198



阪神地域えきバスまっぷ

検索

西宮「さくらFM」で紹介されました！



【県民のみなさんが行う緑化活動を支援します！】

都市における環境の改善や防災性の向上などを目的として、県民緑税を活用し、「県民まちなみ緑化事業」を実施しています。県民のみなさんによる植樹や芝生化などの緑化活動に対して補助を行っています。県民のみなさんには、樹木などの植栽や芝張り、維持管理を実施していただきます。

【問い合わせ先】

兵庫県阪神北県民局宝塚土木事務所まちづくり建築課
電話0797-83-3192



総合的な治水対策の推進

兵庫県では、平成24年4月1日に『総合治水条例』を施行し、この条例に基づいて、武庫川流域や猪名川流域等において地域総合治水推進計画を策定し、県・市町・県民が連携した総合治水の普及を目指しています。

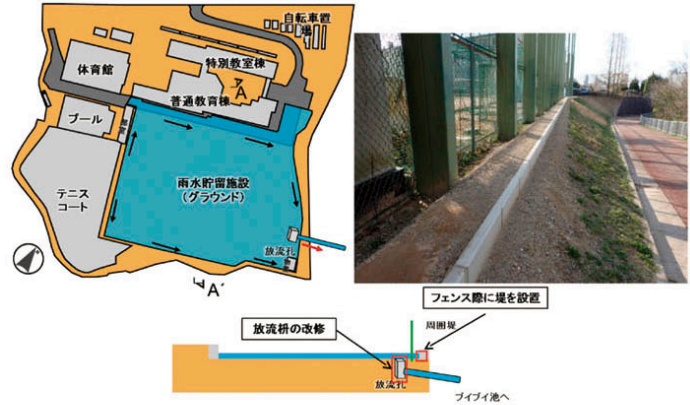
校庭貯留施設の整備 (県立北摂三田高校)

県立北摂三田高校において、校庭内に降った雨水を一時的に校庭に貯留することを目的に、校内の排水システムの改修や校庭のフェンス際に堤を設置する工事を行い、平成27年3月に完成しました。

放流孔を通じて少しずつ下流へ流すことで、流域の洪水被害を軽減します。

貯留量は約1,500m³で、校外への流出量を約0.8m³/s軽減します。

また、施設の清掃やメンテナンスの簡略化を考慮し施工しています。

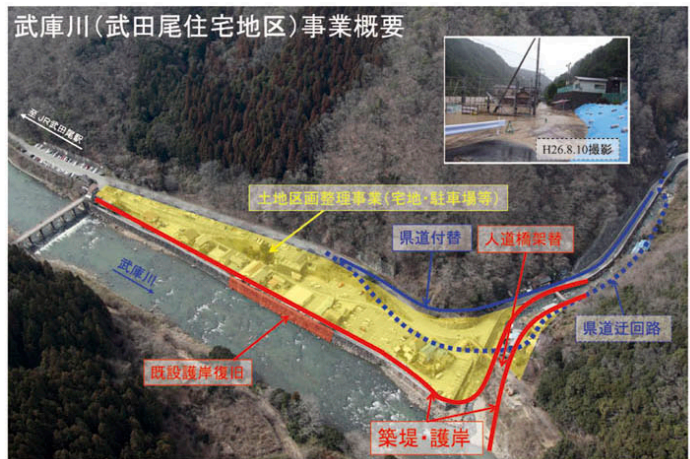


(二) 武庫川水系武庫川(武田尾住宅地区)

宝塚市武田尾地区は風光明媚な環境の中、ハイキングや温泉利用客の来訪が一年を通じて多い観光地です。

しかし、武田尾地区を流れる武庫川は、現況の流下能力が1,000m³/sで、計画流量の約40%ときわめて低く、過去に度々浸水被害に見舞われてきました。

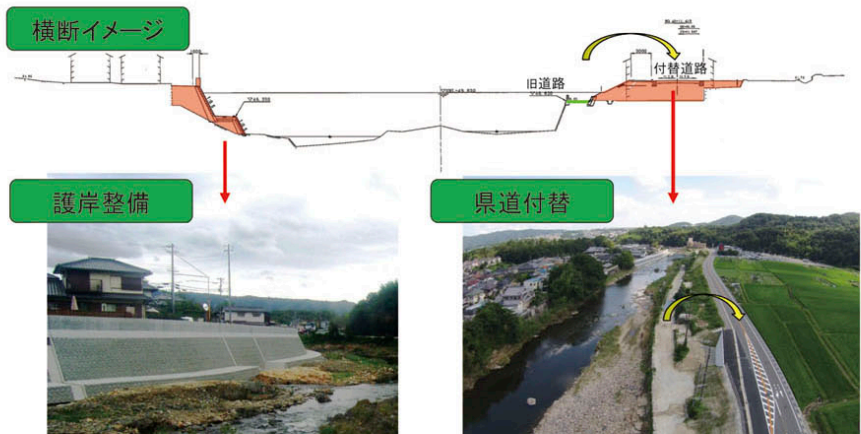
このため、地域、並びに観光客の皆さんの安全性の向上を図ることを目的に、平成25年度より土地区画整理事業と連携して河川改修工事に着手し、早期完成を目指して工事を進めています。



(一) 淀川水系猪名川(多田院地区)

過去より浸水被害が発生している川西市多田院地区では、平成20年度より河川改良工事を実施しています。

右岸側の道路付替えにより、道路浸水を防ぐとともに堤防の嵩上げを行い、併せて左岸側の護岸整備を実施することで、地区全体の治水安全度向上を図っています。



良好な沿道環境の整備促進（電線類の地中化）

（都）伊丹飛行場線（昆陽西）

（都）伊丹飛行場線は、国道171号と伊丹市中心市街地、大阪国際空港を結ぶ主要な幹線道路です。

昆陽西地区では、災害に強く、歩行者に優しい道路を整備するため、電線類の地中化を進めています。

また、現道が2車線のため慢性的な交通渋滞が発生していることから、車道の4車線化も進めています。



第2次山地防災・土砂災害対策5カ年計画の推進（H26～H30）

砂防事業（上山谷川）

自然豊かな猪名川町木津地区では山の谷間に集落が形成されており、大雨時には谷筋に雨水が集中し、土石流が発生する可能性が高い地形となっています。

そのため現在、土石流を堰止める砂防ダムを設置し、土砂災害から集落を守る工事を進めています。



六甲山系グリーンベルト整備事業

光が丘地区（山腹斜面崩壊対策）

表六甲山麓の市街地を土砂災害から守るため、市街地に接する山腹斜面の樹林整備や砂防ダム等の施設整備を行う六甲山系グリーンベルト整備事業を進めています。

宝塚市光が丘地区では、めざましく開発が進んでおり、住宅地が山腹の斜面近くまで迫っています。大雨時等、土砂災害の被害を防止するため、擁壁工等を施工し、地区の安全性向上を図っています。



渋滞交差点等の重点的な整備促進

(主)川西篠山線(多田大橋西詰)

多田大橋西詰交差点では、渋滞解消と歩行者の安全な通行の確保を目的に道路整備を進めています。

交差点南側では、北行車線の右折レーンを設置しました。引き続き、交差点の南北で川沿いの歩道を整備します。

また、多田大橋では橋の下流側に新しい橋桁を設置し橋の拡幅を行い、歩行者の安全を確保します。

平成28年度の完成を目指して工事を進めています。



新名神高速道路と連携する県道の整備促進

(一)川西インター線

川西インター線は、主要な南北道路である国道173号と県道川西篠山線を東西に結ぶとともに、新名神高速道路（仮称）川西インターチェンジへのアクセス道路となるため、沿線地域から高速道路へのアクセス性を向上することによる生活圏の拡大が期待されます。

一庫大路次川橋



石道出合橋



【工事状況】

平成27年度は一庫大路次川橋、石道出合橋が完成予定であり、既に完成している源田池橋（東畦野）を含めて全3橋梁が完成します。供用開始に向けて道路改良工事も全区間で進めていく予定です。



Q：川西インター線はどこからどこまで？

**A：県道川西篠山線清和大橋西詰交差点から
国道173号東畦野交差点まで（全長3.3km）**

Q：供用開始時期は？

**A：新名神高速道路の供用に合わせて
平成29年3月末目標で事業を進めています。**

大岩谷工区



切畑工区



(主)塩瀬宝塚線(大岩谷工区、切畑工区)

新名神高速道路の（仮称）宝塚北スマートインターチェンジ及び（仮称）宝塚サービスエリアへのアクセス道路として幅員が狭小な区間の道路改良工事を実施しています。

なお、新名神関連道路整備課ではホームページに各事業の現地状況写真などを掲載しています。ご興味のある方は是非ご覧ください!!

新名神高速道路及び関連事業

検索

宝塚土木事務所のご案内

道路河川の整備やその維持管理、占用許可、建築確認申請、宅建業免許などを行っています。

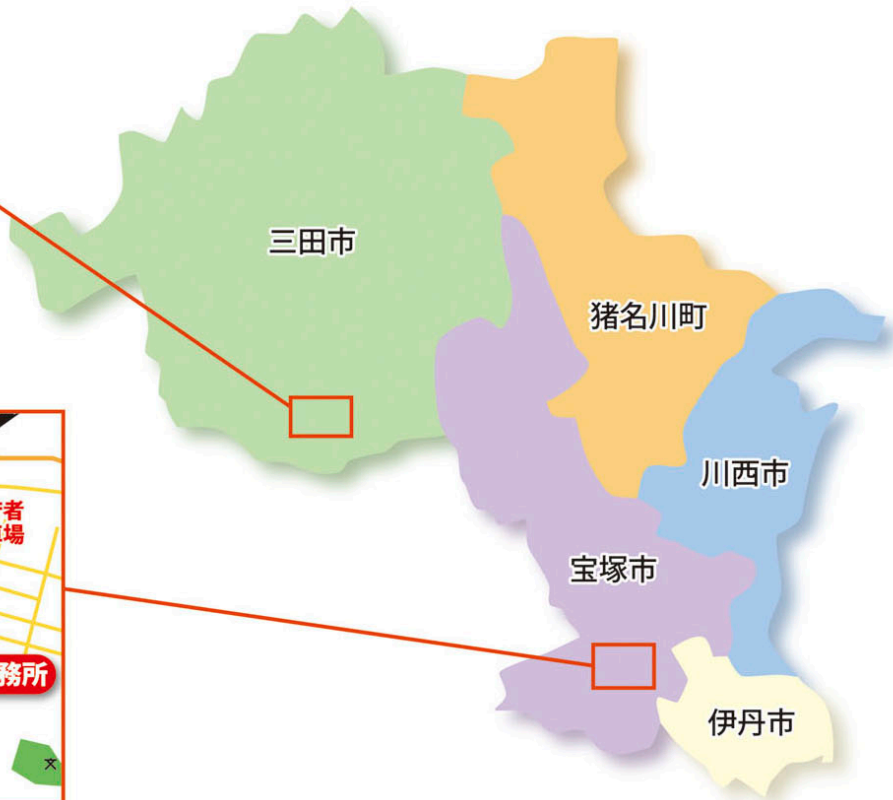
係名	業務の内容	電話番号
企画調整担当	主要施策の総合調整、進行管理、公共交通利用促進、ひょうごアダプト、出前講座	0797-83-3178
工事業務課	契約・工事事務、建設工事統計調査	0797-83-3196
管理第1課	道路・公園等の公共土木施設の管理・占用使用許可	0797-83-3202
管理第2課	河川・砂防等の公共土木施設の管理・占用使用許可	0797-83-3203
用地第1課	公共用地の取得・補償（宝塚市・三田市）	0797-83-3204
用地第2課	公共用地の取得・補償（伊丹市・川西市・猪名川町）	0797-83-3205
道路第1課	道路の整備及び維持・補修、道路管理パトロール（伊丹市・川西市）、公園の維持改修（三田市を除く）	0797-83-3206
道路第2課	道路の整備及び維持・補修、道路管理パトロール（宝塚市・猪名川町）	0797-83-3207
新名神関連道路整備課	新名神高速道路の建設促進、関連道路工事の調査・設計・施工監理	0797-83-3152
三田業務所道路担当	道路・街路・公園工事の調査、設計、施工監理（三田市）	079-562-8880
三田業務所河川砂防担当	河川・砂防工事の調査・設計・施工監理（三田市）	079-562-8882
まちづくり建築課	まちづくりの総合推進、大店立地法の施行、建築基準法の施行、宅地造成等規制法の施行、都市計画法に基づく開発許可	0797-83-3212
建設業課	建設業法の施行、宅地建物取引業法の施行、解体工事業者の登録	0797-83-3213
武庫川対策室河川砂防課	河川・砂防工事の調査・設計・施工監理（三田市を除く）	0797-83-3180



JR三田駅から徒歩16分



阪急「清荒神駅」から徒歩10分



MY TOWN

発行日/2015年9月

発行/兵庫県阪神北県民局 宝塚土木事務所

〒665-8567 兵庫県宝塚市旭町2丁目4番15号

TEL 0797-83-3101 (代表)

FAX 0797-86-4329

E-mail: takarazukadoboku@pref.hyogo.lg.jp

リサイクル適性(A)
この印刷物は、印刷用の紙へ
リサイクルできます。

27神北◎2-001A1