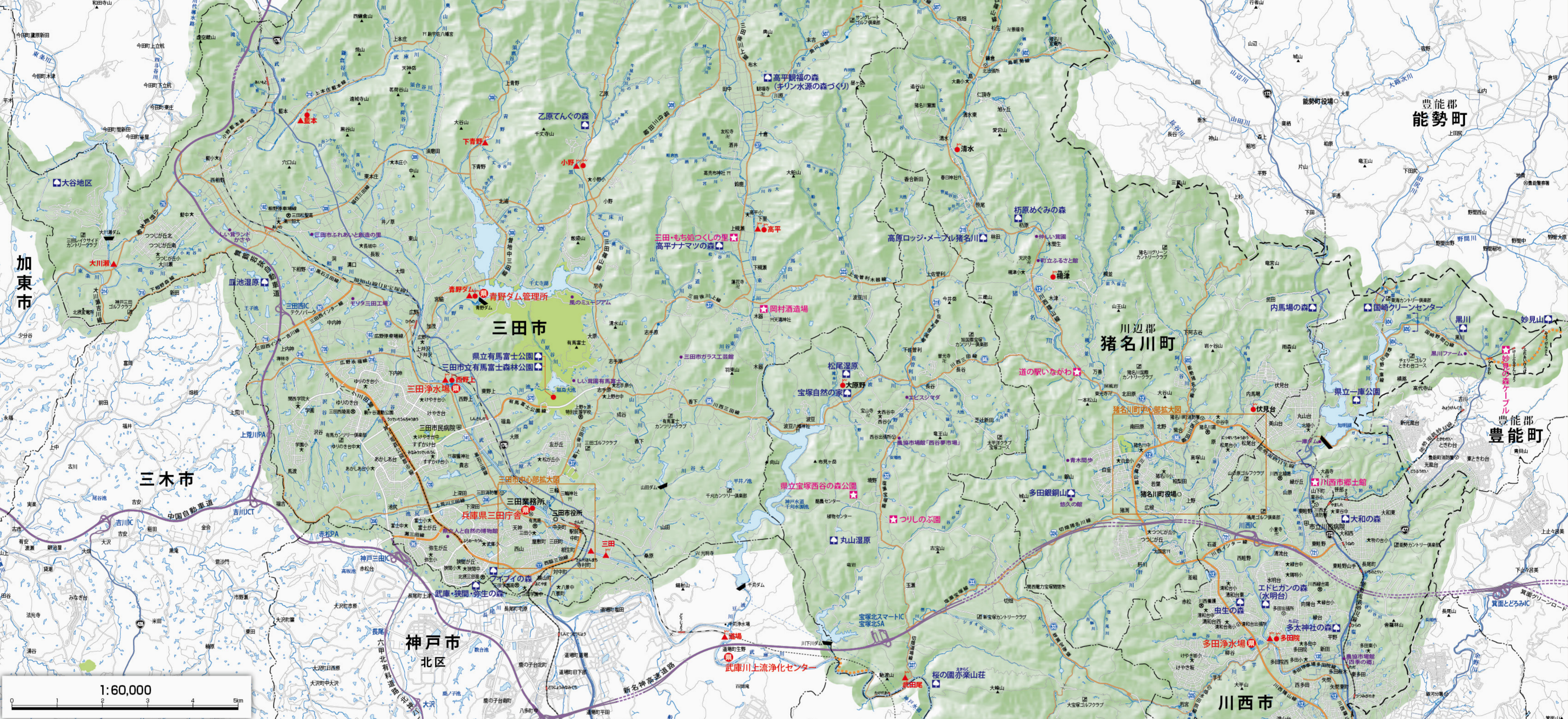


宝塚土木事務所管内図



道路表	
路線番号	路線名
16	一般国道 173号
17	国道 176号
17	国道 477号
主要地方道	
12	川西篠山線
13	尼崎池田線
15	明石神戸宝塚線
17	西脇三田線
33	三田池田線
37	三田篠山線
41	大坂伊丹線
42	尼崎宝塚線
45	三田篠山線
55	伊丹停車場線
58	川西三田線
65	小野藍本線
72	三田西インター線
75	三田三田線
79	伊丹豊中線
一般県道	
119	伊丹池田線
114	西脇宝塚線
110	多田停車場多田院線
111	中山寺停車場中山寺線
140	黒岩三田線
142	米谷尾崎尾崎線
182	相野停車場線
183	広野停車場線
186	網延橋停車場線
188	花屋敷停車場線
187	堂ヶ丘停車場線
189	宝塚停車場線
190	阪急伊丹停車場線
300	曾地三田線
339	福益三田線
319	上本庄藍本線
314	天川瀬吉川線
315	早稲野線
316	広野永福線
319	下佐曾利尾線
320	上佐曾利尾線
323	切畑猪名川線
324	切畑多田院線
327	切畑道場線
330	姫ヶ茶屋伊丹線
332	三田本伊丹線
333	等米川西線
334	寺本伊丹線
335	中野中筋線
336	東富松野原線
337	生瀬内庄線
338	上荒三田線
339	葛川・康線
340	有馬富士公園線
341	杉生能勢線
342	能勢猪名川線
343	野間出野二庫線
344	国崎野間口線
345	西宮豊中線
346	三田西インター線
347	テクパーク三田線
348	川西インター線

河川表		
河川番号	河川名	延長(m)
一級河川		
32-3	昆陽川	2,184
32-4	伊丹川	855
32-6	富松川	875
33	猪名川	34,305
33-1	空港川	1,760
33-2	矢野川	300
36	濠川	480
37	駄六川	3,300
38	箕面川	1,091
39	内明寺川	475
41	最明寺川	2,686
41-1	寺地前川	1,130
46	堀前川	1,300
47	堀前川	2,530
48	羊生川	3,000
49	初谷大谷川	8,986
50	初谷川	2,920
51	由尻川	4,473
51-1	ガウナイ川	900
51-3	黒川	1,200
51-4	野間川	500
57	野尻川	1,800
58	原野川	1,600
59	阿古谷川	4,650
60	槻並川	4,080
33	東条川	4,500
二級河川		
1	武庫川	42,283
2-1	小倉川	1,650
3-1	天王寺川	5,165
3-1-1	天神川	5,056
3-1-2	足洗川	530
4	助使川	1,080
5	大壺川	3,687
4	逆瀬川	2,072
6	支多々川	1,580
7	荒神川	920
8	亥の谷川	688
9	後川	958
10	羽束川	20,154
10-1	波豆川	6,468
10-1-1	佐曾利川	3,435
10-2	末吉川	3,243
11	山田川	8,006
12	西谷川	110
13	池尻川	2,756
14	内神川	5,309
14-1	草谷川	2,433
14-2	染谷川	1,800
15	青野川	10,341
15-1	黒川	7,573
16	相野川	4,289
17	大池川	1,720

