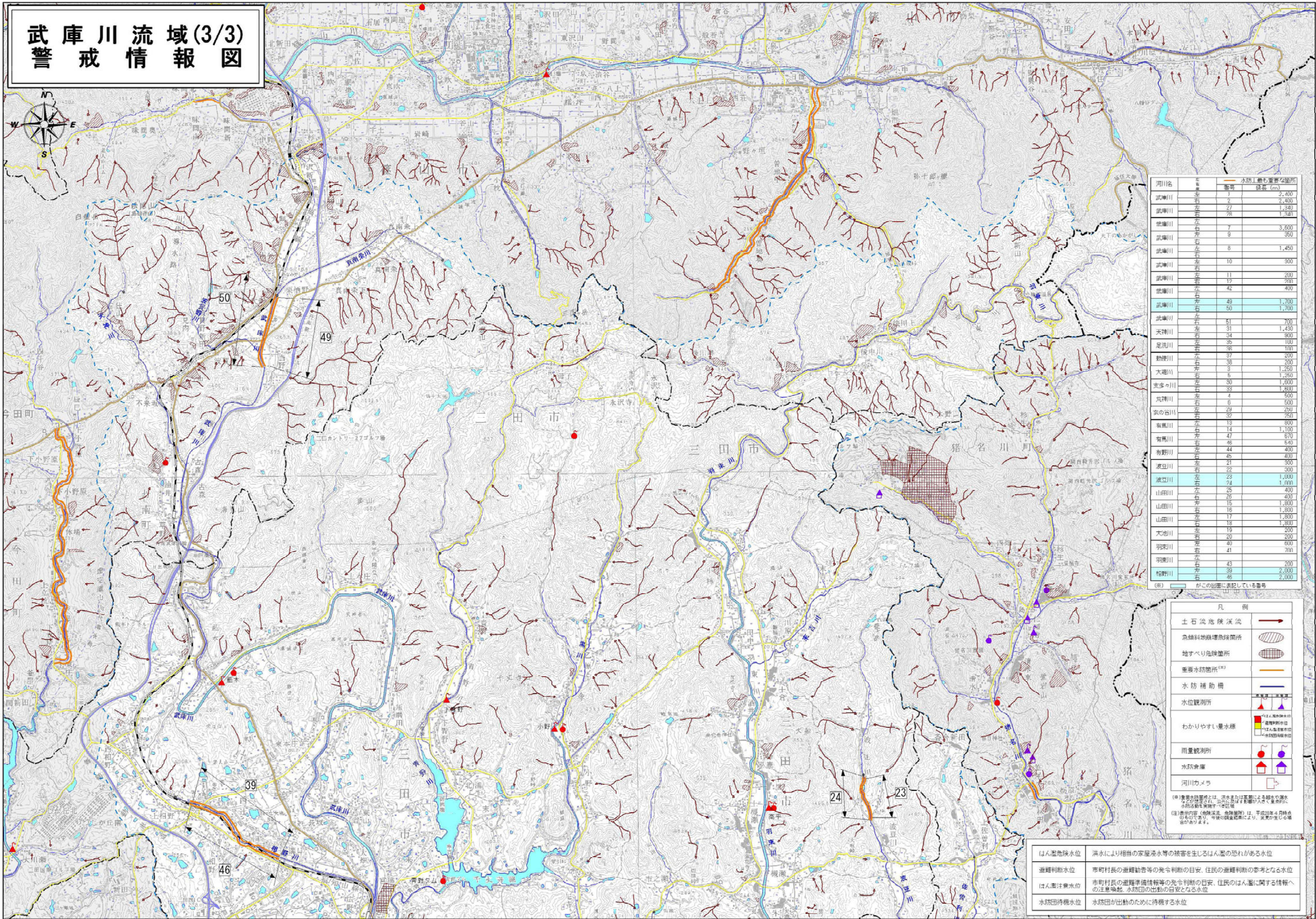
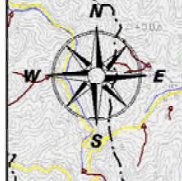


# 武庫川流域(3/3) 警戒情報図



河川名	番号	水防工事も重要箇所	
		番号	延長 (m)
武庫川	1	7	2,400
武庫川	2	27	1,340
武庫川	3	78	1,340
世瀬川	4	7	3,600
武庫川	5	9	350
武庫川	6	8	1,450
武庫川	7	10	300
武庫川	8	11	200
武庫川	9	17	700
武庫川	10	42	400
武庫川	11	49	1,700
武庫川	12	50	1,700
武庫川	13	51	700
天神川	14	31	1,430
天神川	15	34	900
足流川	16	35	100
足流川	17	36	100
足流川	18	37	200
大瀬川	19	38	200
大瀬川	20	39	1,250
大瀬川	21	5	1,250
大瀬川	22	30	1,000
大瀬川	23	33	1,000
大瀬川	24	6	500
大瀬川	25	6	500
大瀬川	26	29	250
大瀬川	27	32	250
有馬川	28	13	800
有馬川	29	14	1,100
有馬川	30	47	670
有馬川	31	48	540
有馬川	32	44	400
有馬川	33	45	400
有馬川	34	21	300
有馬川	35	22	300
有馬川	36	23	1,000
有馬川	37	24	1,000
山田川	38	25	400
山田川	39	26	400
山田川	40	15	1,800
山田川	41	16	1,800
山田川	42	17	1,800
山田川	43	18	1,800
大池川	44	19	200
大池川	45	20	200
大池川	46	40	200
大池川	47	41	700
羽栗川	48	43	200
羽栗川	49	39	2,000
羽栗川	50	46	2,000

凡例	
土石流危険渓流	→
急傾斜地崩壊危険箇所	⊖
地すべり危険箇所	⊕
重要水防箇所	—
水防補助橋	—
水位観測所	▲
わかりやすい量水橋	■
雨量観測所	●
水防倉庫	■
河川カメラ	□

(※)重要水防箇所とは、洪水または高潮による洪水や濁水等の発生が、人的被害や財産の損失を招くおそれのある箇所を指し、水防団の出動に要する箇所を指す。

(注)表示内容(危険渓流、危険箇所)は、平成20年4月時点のデータであり、今後の調査結果により、変更が生じる場合があります。

はん濫危険水位	洪水により相当の家屋浸水等の被害を生じるはん濫の恐れがある水位
避難判断水位	市町村長の避難勧告等の発令判断の目安、住民の避難判断の参考となる水位
はん濫注意水位	市町村長の避難準備情報等の発令判断の目安、住民のはん濫に関する情報への注意喚起、水防団の出動の目安となる水位
水防団待機水位	水防団が出動のために待機する水位