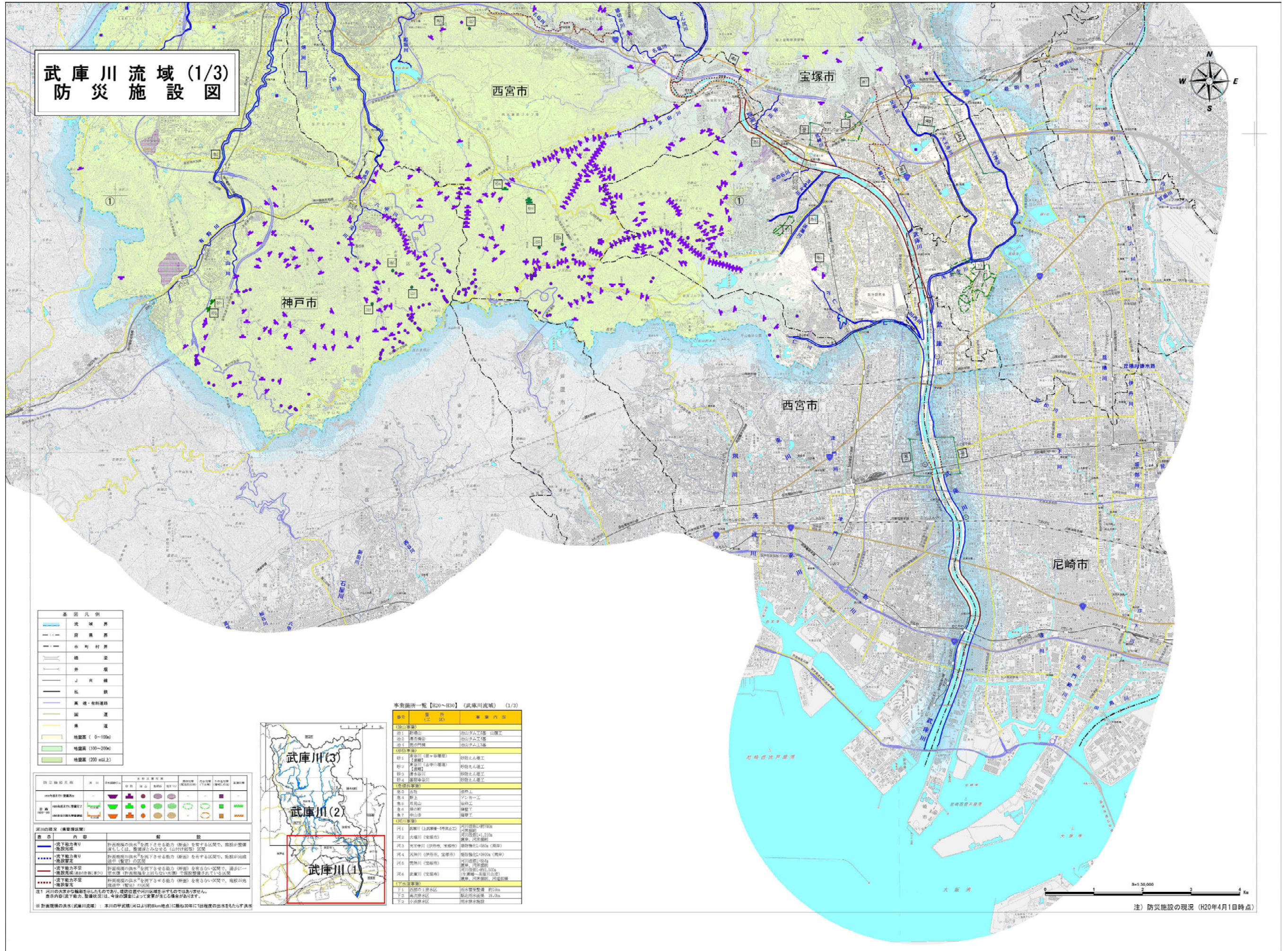


**武庫川流域 (1/3)
防災施設図**



基礎凡例

	流域界
	府県界
	市町村界
	橋梁
	井原
	JR線
	私鉄線
	高速・有料道路
	国道
	県道
	地盤高 (0-100)
	地盤高 (100-200)
	地盤高 (200以上)

防災施設凡例

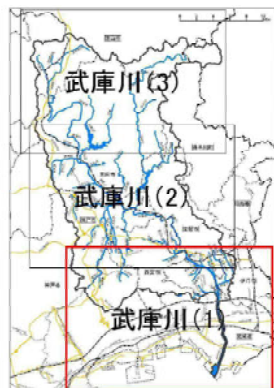
防災施設種類	記号	説明
河川防災設備		河川防災設備
堤防		堤防
遊水地		遊水地
浄水場		浄水場
雨水貯留施設		雨水貯留施設
その他		その他

河川防災設備 (概要)

種別	内容	概要
河川防災設備	河川防災設備	河川防災設備
河川防災設備	河川防災設備	河川防災設備
河川防災設備	河川防災設備	河川防災設備
河川防災設備	河川防災設備	河川防災設備

注1 河川の水深が変動を伴うものあり、堤防位置や川幅延長表示等での見せ方がある。
 注2 河川の水深が変動を伴うものあり、堤防位置や川幅延長表示等での見せ方がある。

※ 対象地域の洪水(武庫川流域) : 東川の平均値(河口より約80%地点)に同程度の出水を想定し算出



参考箇所一覧【R20~R30】(武庫川流域) (1/3)

箇所	施設名	事業内容
(河川事業)	河川事業	河川事業
河1	新橋山	河川防災設備
河2	新橋山	河川防災設備
河3	新橋山	河川防災設備
(河川事業)	河川事業	河川事業
河4	河川事業	河川防災設備
河5	河川事業	河川防災設備
河6	河川事業	河川防災設備
河7	河川事業	河川防災設備
河8	河川事業	河川防災設備
河9	河川事業	河川防災設備
河10	河川事業	河川防災設備
河11	河川事業	河川防災設備
河12	河川事業	河川防災設備
河13	河川事業	河川防災設備
河14	河川事業	河川防災設備
河15	河川事業	河川防災設備
河16	河川事業	河川防災設備
河17	河川事業	河川防災設備
河18	河川事業	河川防災設備
河19	河川事業	河川防災設備
河20	河川事業	河川防災設備
河21	河川事業	河川防災設備
河22	河川事業	河川防災設備
河23	河川事業	河川防災設備
河24	河川事業	河川防災設備
河25	河川事業	河川防災設備

注) 防災施設の現状 (H20年4月1日時点)