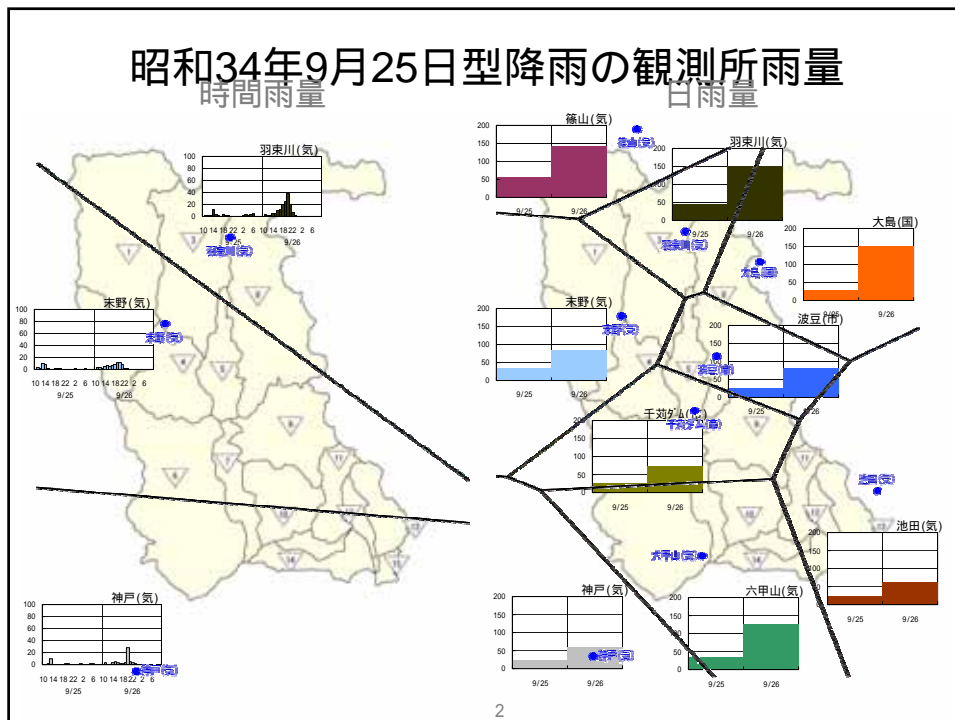


# 降雨群の時間分布・地域分布

伊藤益義

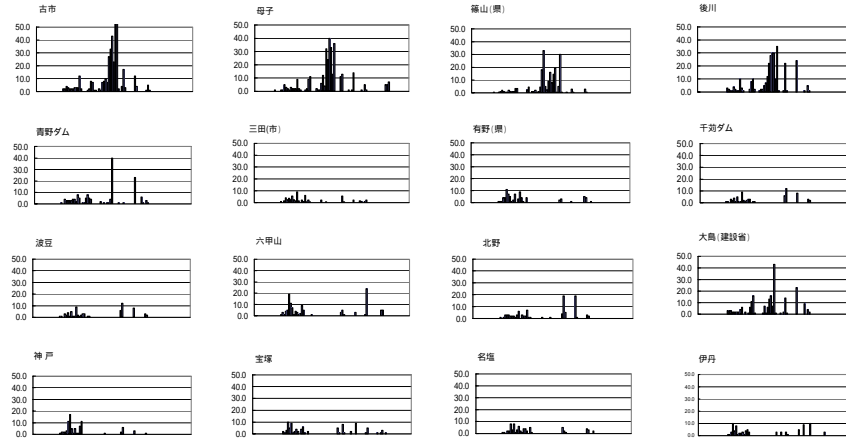
## 昭和34年9月25日型降雨の観測所雨量



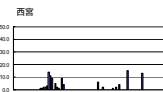
# 平成8年8月26日降雨

平成8年8月26日降雨ハイトグラフ

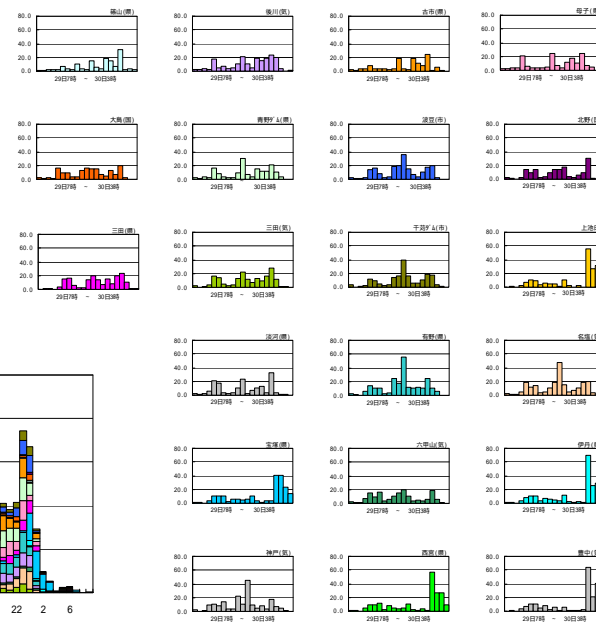
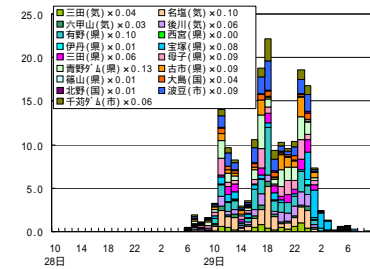
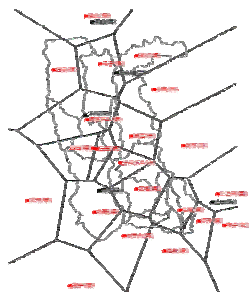
26日午前9時～29日午後9時



欠測箇所：有野、末野、羽束川、篠山、池田(以上気象台)



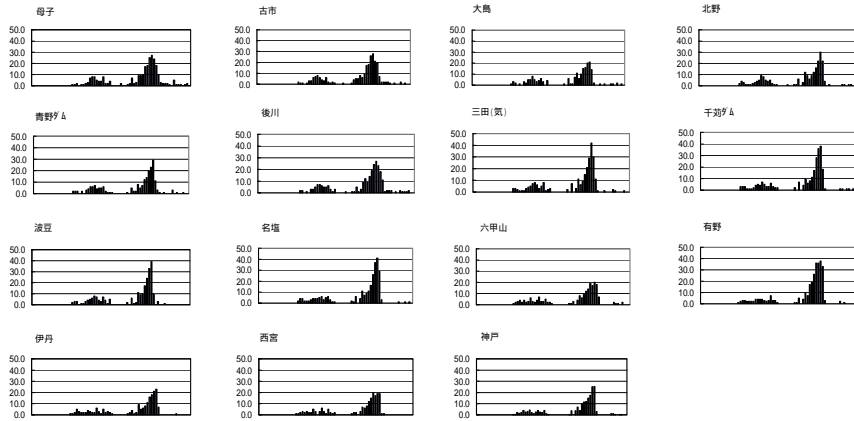
平成11年6月降雨観測地点別時間雨量  
第2回勉強会資料「流域平均雨量」をアレンジ



# 平成16年10月18日降雨

平成16年10月18日降雨ハイトグラフ

18日午前9時～21日午後9時



欠測箇所: 有野、未野、羽束川、篠山、池田(以上気象台)、宝塚、篠山(以上県)

# 武庫川流域雨量観測点

