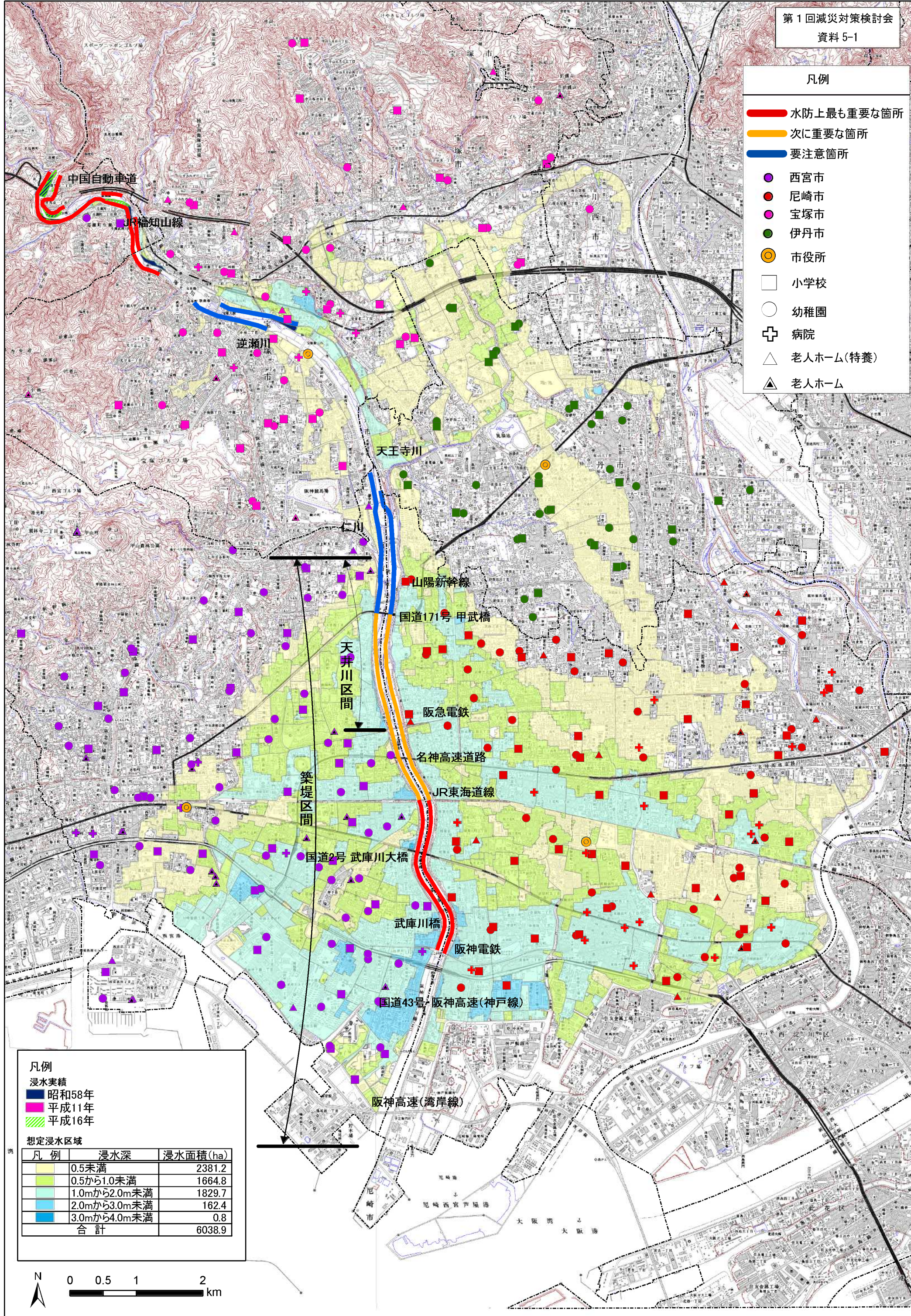


- 凡例
- 水防上最も重要な箇所
 - 次に重要な箇所
 - 要注意箇所
 - 西宮市
 - 尼崎市
 - 宝塚市
 - 伊丹市
 - 市役所
 - 小学校
 - 幼稚園
 - ⊕ 病院
 - △ 老人ホーム(特養)
 - ▲ 老人ホーム



凡例

浸水実績

- 昭和58年
- 平成11年
- 平成16年

想定浸水区域

凡例	浸水深	浸水面積 (ha)
■	0.5未満	2381.2
■	0.5から1.0未満	1664.8
■	1.0から2.0未満	1829.7
■	2.0から3.0未満	162.4
■	3.0から4.0未満	0.8
■	合計	6038.9

