

# 1 県内の患者の状況

## (1) 感染者の状況(令和4年5月29日 24時現在)

(単位：人)

感染者数(累積)	入院			宿泊療養	入院・宿泊療養調整等		自宅療養	その他医療機関・福祉施設等	死亡	退院
	中等症以下	重症			入院調整					
423,346(17,471)	260	256	4	255	383	0	9,472	98	2,231	410,647
+873(49)	△ 12	△ 12	±0	△ 3	△ 107	±0	△ 395	△ 20	±0	+1,407

※下段は前日比

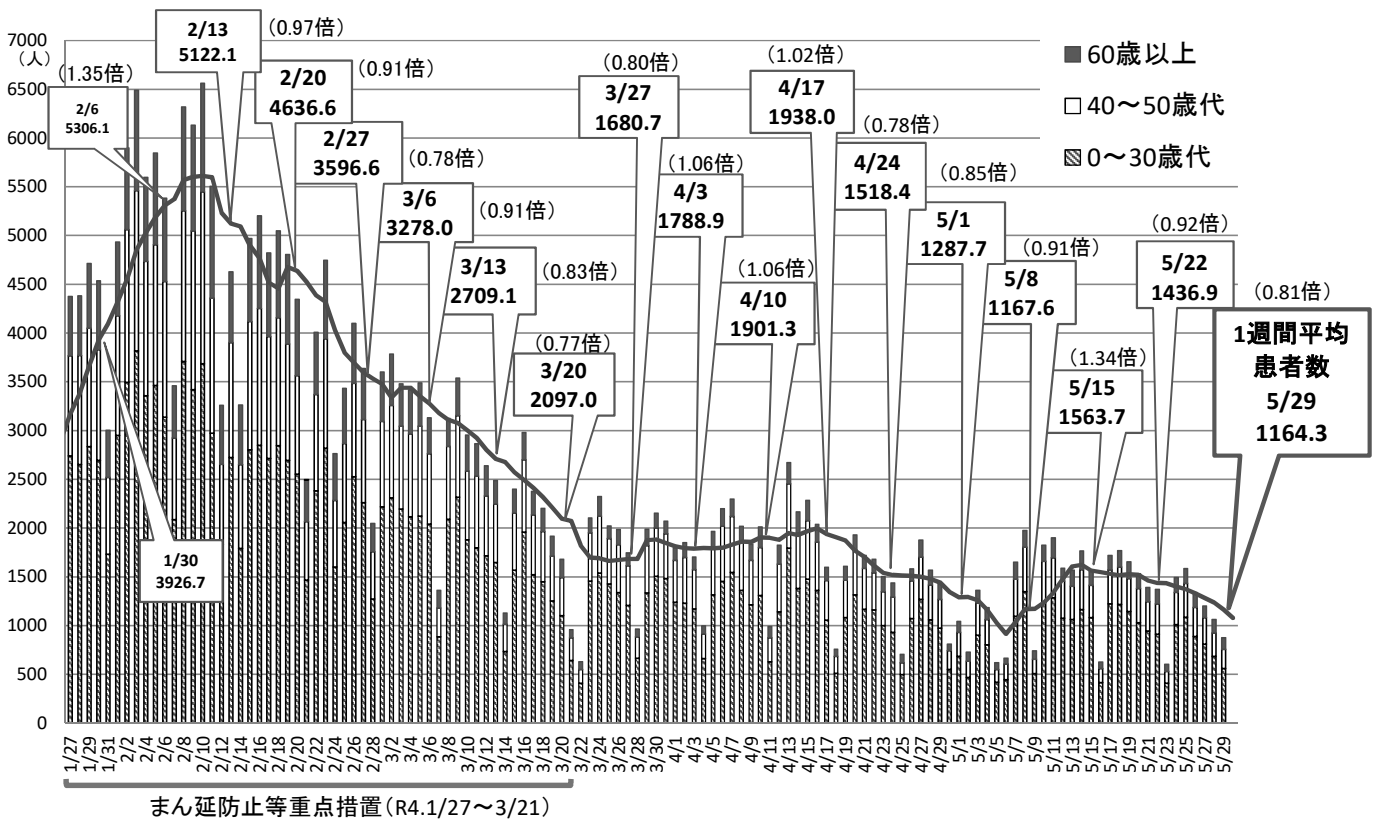
※ () 内は疑似症患者を再掲

※本日公表の取り下げ 3件 (5/25 (1名)、5/28 (2名)) は累積の感染者数に反映済み

### [入院内訳]

区分	確保病床等	患者数	差引	使用率
入院	1,529	260	1,269	17.0%
うち重症対応	142	4	138	2.8%
宿泊	2,411	255	2,156	10.5%
合計	3,940	515	3,425	13.0%

## (2) 直近の患者推移(令和4年1月27日～5月29日) ※疑似症患者含む



(3) 患者の属性等(12/20~5/29)

① 男女別患者数

区分	12/20~5/29		5/23~5/29	
	患者数	(%)	患者数	(%)
男性	167,733	48.7	3,875	47.5
女性	176,842	51.3	4,275	52.5
合計	344,575	100	8,150	100

② 年齢別患者数

区分	12/20~5/29		5/23~5/29	
	患者数	(%)	患者数	(%)
10代未満	55,980	16.2	1,562	19.2
10代	58,765	17.1	1,497	18.4
20代	50,296	14.6	1,080	13.3
30代	51,453	14.9	1,309	16.1
小計	216,494	62.8	5,448	66.8
40代	51,467	14.9	1,159	14.2
50代	32,403	9.4	644	7.9
小計	83,870	24.3	1,803	22.1
60代	17,556	5.1	383	4.7
70代	12,759	3.7	250	3.1
80代	9,394	2.7	176	2.2
90代以上	4,502	1.3	90	1.1
小計	44,211	12.8	899	11.0
合計	344,575	100	8,150	100

③ 管轄保健所別患者数

区分	12/20~5/29		5/23~5/29		10万対
	患者数	(%)	患者数	(%)	
県所管					
芦屋	6,298	1.8	125	1.5	133.3
宝塚	20,659	6.0	404	5.0	121.2
伊丹	24,378	7.1	837	10.3	221.0
加古川	23,061	6.7	573	7.0	139.5
加東	12,179	3.5	275	3.4	105.4
中播磨	1,532	0.4	50	0.6	123.1
龍野	6,699	1.9	151	1.9	96.5
赤穂	3,045	0.9	81	1.0	93.3
豊岡	4,073	1.2	155	1.9	147.3
朝来	1,646	0.5	46	0.6	91.8
丹波	3,582	1.0	83	1.0	83.2
洲本	4,895	1.4	89	1.1	70.6
小計	112,047	32.5	2,869	35.2	—
神戸市	108,449	31.5	2,406	29.5	158.5
姫路市	30,506	8.9	736	9.0	139.5
尼崎市	39,456	11.5	810	9.9	176.9
西宮市	35,804	10.4	829	10.2	171.0
明石市	18,313	5.3	500	6.1	164.5
小計	232,528	67.5	5,281	64.8	—
合計	344,575	100	8,150	100	149.1

④ 感染経路別患者数

(※ 飲食店は、接待やお酒を伴う店、カラオケ店等を含む。)

発生地	感染推定場所	12/20~5/29		5/23~5/29	
		患者数	(%)	患者数	(%)
県内	飲食店	352	0.3	6	0.3
	家庭	60,596	57.0	1,650	69.0
	職場・施設・学校等	19,479	18.3	549	23.0
	友人との会合、談話等	3,803	3.6	79	3.3
	クラスター	20,487	19.3	64	2.7
	医療機関	(2388)	(2.2)	(0)	(0.0)
	高齢者福祉施設等	(5460)	(5.1)	(64)	(2.7)
	学校・園	(12255)	(11.5)	(0)	(0.0)
	飲食店	(0)	(0.0)	(0)	(0.0)
	職場	(208)	(0.2)	(0)	(0.0)
	その他	(176)	(0.2)	(0)	(0.0)
	その他	1,384	1.3	15	0.6
	小計	106,101	99.8	2,363	98.8
県外	飲食店	11	0.0	0	0.0
	職場・施設・学校等	96	0.1	26	1.1
	友人との会合、談話等	37	0.0	1	0.0
	その他	43	0.0	1	0.0
小計	187	0.2	28	1.2	
合計		106,288	100.0	2,391	100.0
調査中		12,971		5,759	
不明		225,316			
総計		344,575		8,150	

## 2 5月以降に継続又は新規発生したクラスターの状況（5月29日現在）

### 【福祉施設】

		件数	感染者数
神戸	介護関係施設	10	131
	福祉サービス事業所	1	8
	福祉施設	1	64
尼崎	介護保険サービス事業所	1	11
	高齢者施設	6	106
	障害サービス事業所	2	33
	児童発達支援事業所	1	8
西宮	高齢者事業所	1	6
	障害者施設	1	6
	児童発達支援センター	1	5
明石	高齢者施設	2	16
	障害者施設	1	14
	障害児通所施設	1	6
加古川	福祉施設	1	28
	高齢者通所施設	1	5
加東	高齢者施設	1	43
龍野	特別養護老人ホーム	1	16
丹波	老人福祉施設	1	67
洲本	高齢者入所施設	1	37
計		35	610

### 【医療機関】

	件数	感染者数
神戸	6	96
加古川	1	29
明石	2	58
加東	1	28
龍野	1	29
計	11	240

### 【合計】

区分	件数	感染者数
福祉施設	35	610
学校等	41	655
医療機関	11	240
合計	87	1,505

### 【学校等】

		件数	感染者数
神戸	保育施設	9	106
	小学校	21	406
	中学校	3	21
	高等学校	1	17
	特別支援学校	1	6
尼崎	中学校	2	36
明石	高等学校	1	7
赤穂	高等学校	1	40
丹波	専門学校	1	7
洲本	中学校	1	9
計		41	655

### 【参考1】令和3年3月以降に発生したクラスターの発生件数及び感染者数

	第4波（3月～6月）		第5波（7月～12月19日）		第6波（12月20日～）	
	件数	感染者数	件数	感染者数	件数	感染者数
福祉施設	78	1404	29	417	364	6867
医療機関	26	480	10	142	91	2854
学校等	44	475	75	746	666	13281
事業所	25	325	56	569	21	244
飲食店等	6	78	4	25	0	0
その他	7	161	8	116	10	210
合計	186	2923	182	2015	1152	23456

### 【参考2】第6波以降に発生したクラスターの月別発生件数及び感染者数

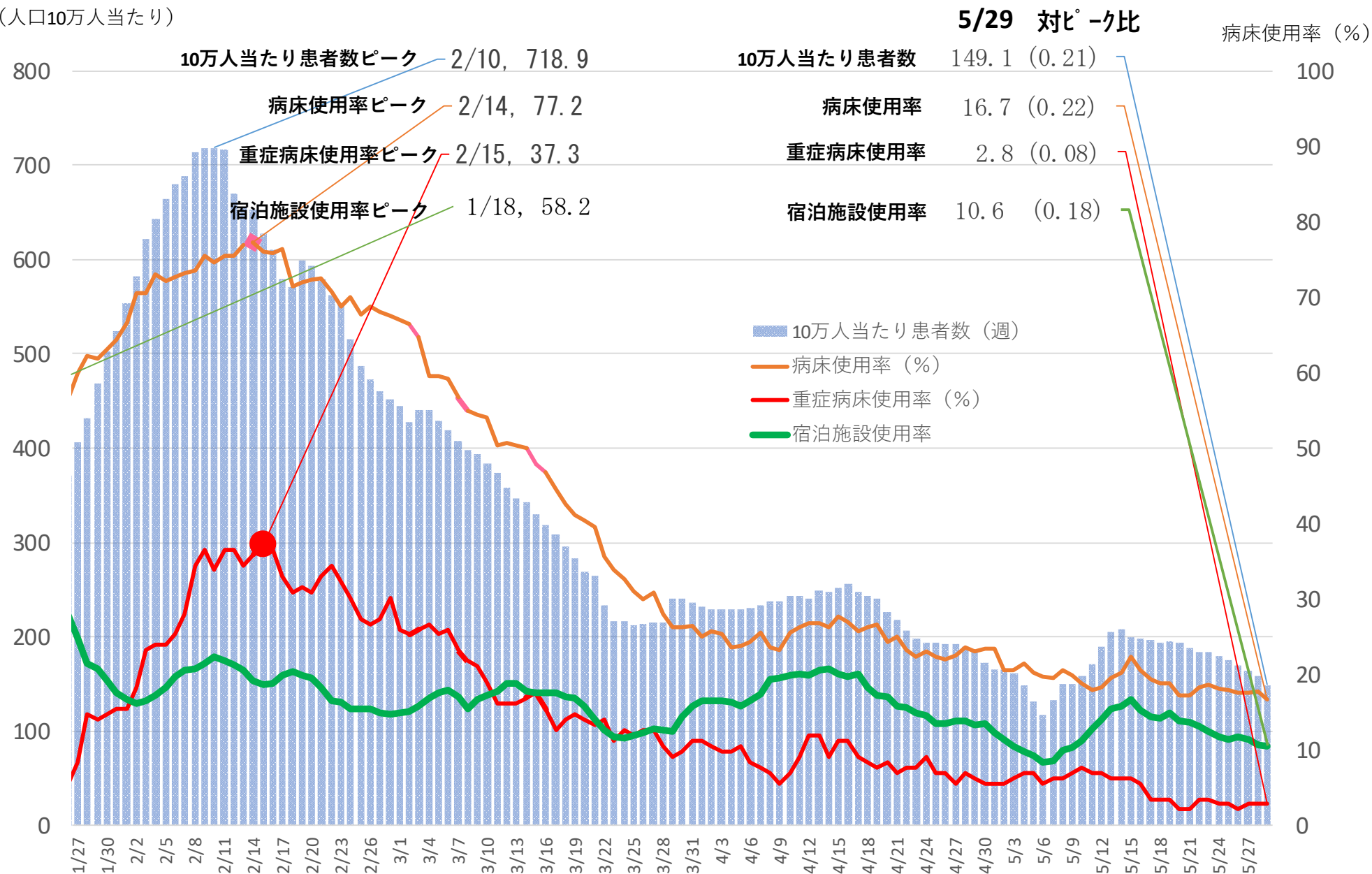
	1月		2月		3月		4月		5月	
	件数	感染者数	件数	感染者数	件数	感染者数	件数	感染者数	件数	感染者数
福祉施設	97	2156	149	2773	54	921	36	629	28	388
医療機関	26	1033	27	901	13	315	20	539	5	66
学校等	322	8711	161	2553	99	955	74	941	10	121
事業所	13	173	5	47	2	18	1	6	0	0
飲食店等	0	0	0	0	0	0	0	0	0	0
その他	5	69	1	88	3	43	1	10	0	0
合計	463	12142	343	6362	171	2252	132	2125	43	575

※12月20日～12月31日に発生したクラスターは0件

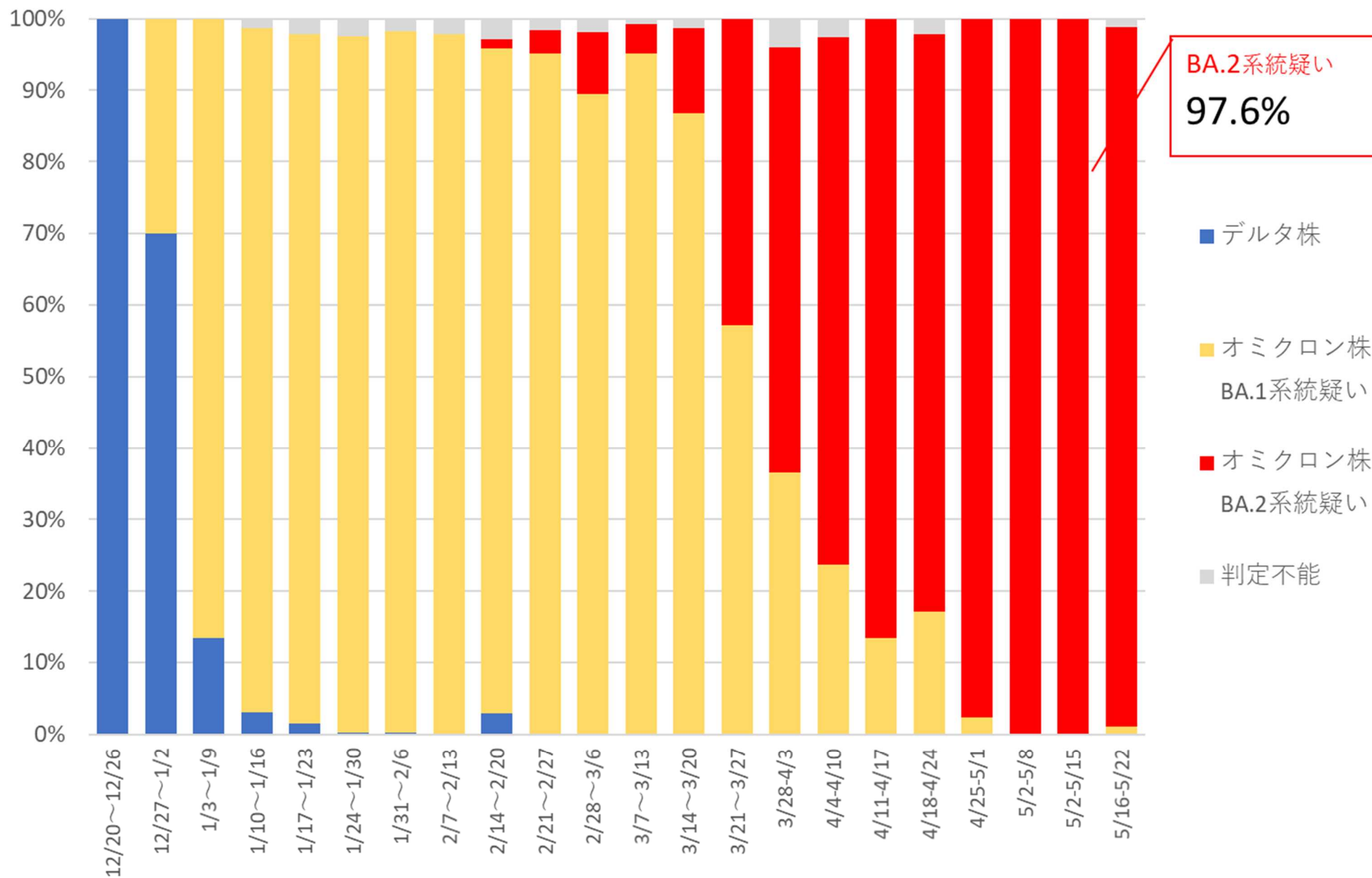
### 3 第6波の状況

#### (1) 新規感染者と病床使用率の推移

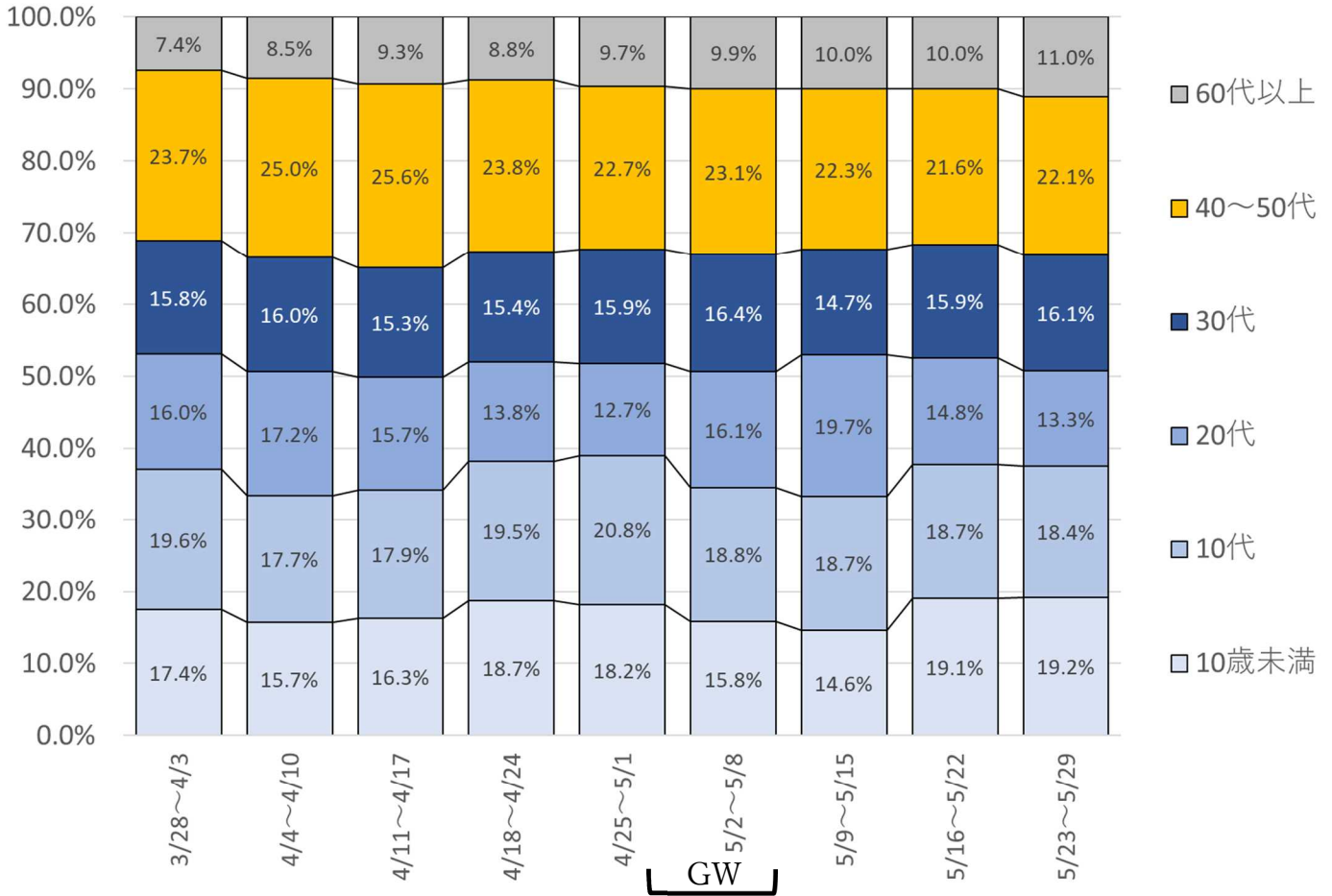
(人口10万人当たり)



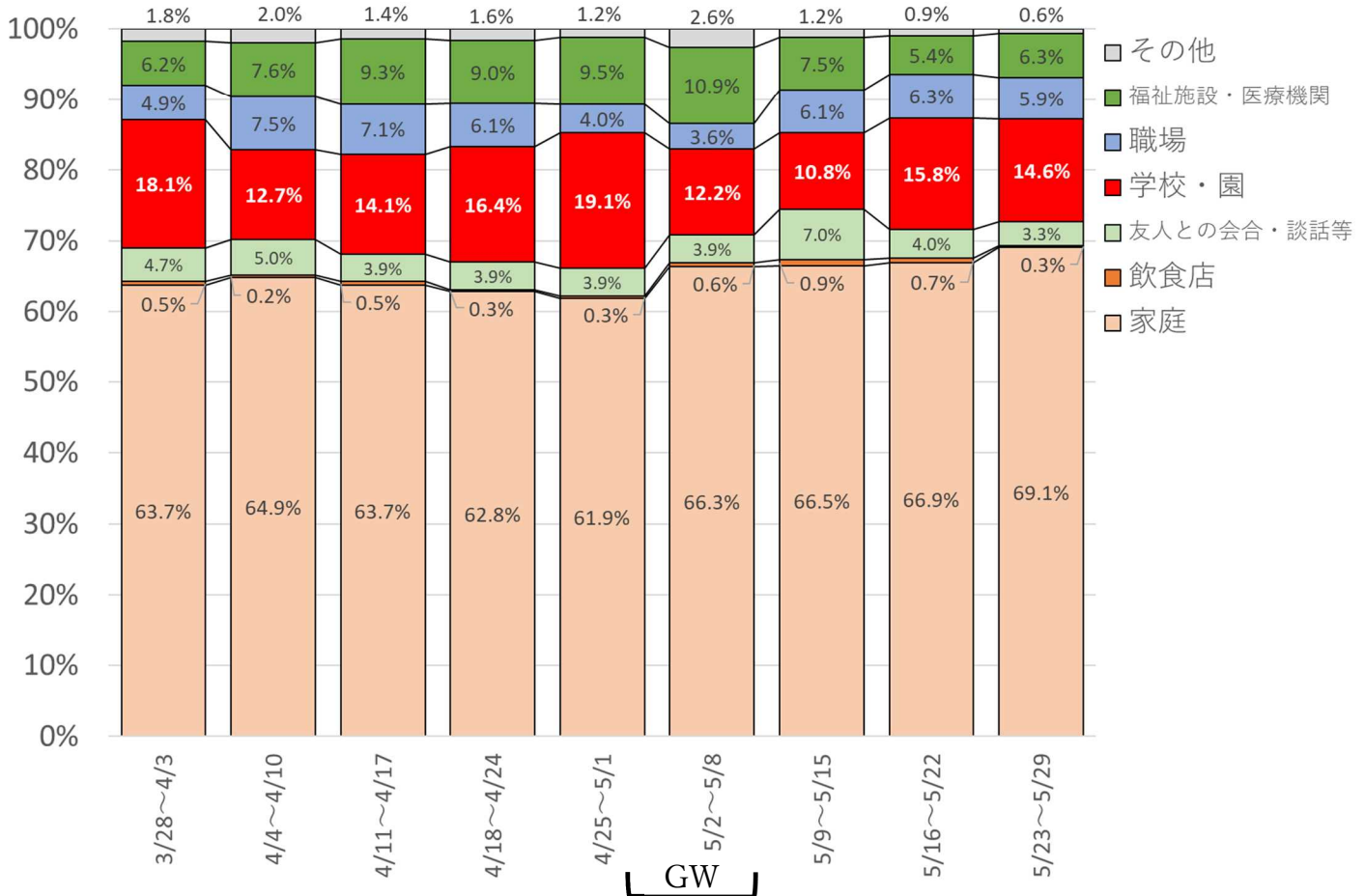
(参考) 変異株 PCR 検査結果 (県立健康科学研究所実施)



(3) 年齢別割合 (直近2か月の状況(週))



(4) 感染経路別割合 (直近2か月の状況(週))



(参考)

陽性患者数・人口10万人あたり人数

区分	直近1週間患者数 (5/23～5/29)	人口10万人あたり人数 (人)	前週比
全国	191,201	151.5	0.77
兵庫県	8,150	149.1	0.81

【参考：東京・関西府県の陽性患者数・人口10万人あたり人数】

区分	直近1週間患者数 (5/23～5/29)	人口10万人あたり人数 (人)	前週比
東京都	19,989	142.2	0.80
滋賀県	2,166	153.1	0.84
京都府	4,717	182.9	0.79
大阪府	15,849	179.3	0.80
奈良県	1,550	117.0	0.83
和歌山県	1,106	119.8	0.69