

# 1 県内の患者の状況

## (1) 感染者の状況(令和5年4月24日 24時現在)

(単位：人)

|         | 感染者数               | 死亡    |
|---------|--------------------|-------|
| 累積      | 1,475,150 (63,262) | 3,904 |
| 増減(前日比) | +139 (19)          | ±0    |

※ ( ) 内は健康フォローアップセンター等の登録者数を再掲

### [入院等内訳]

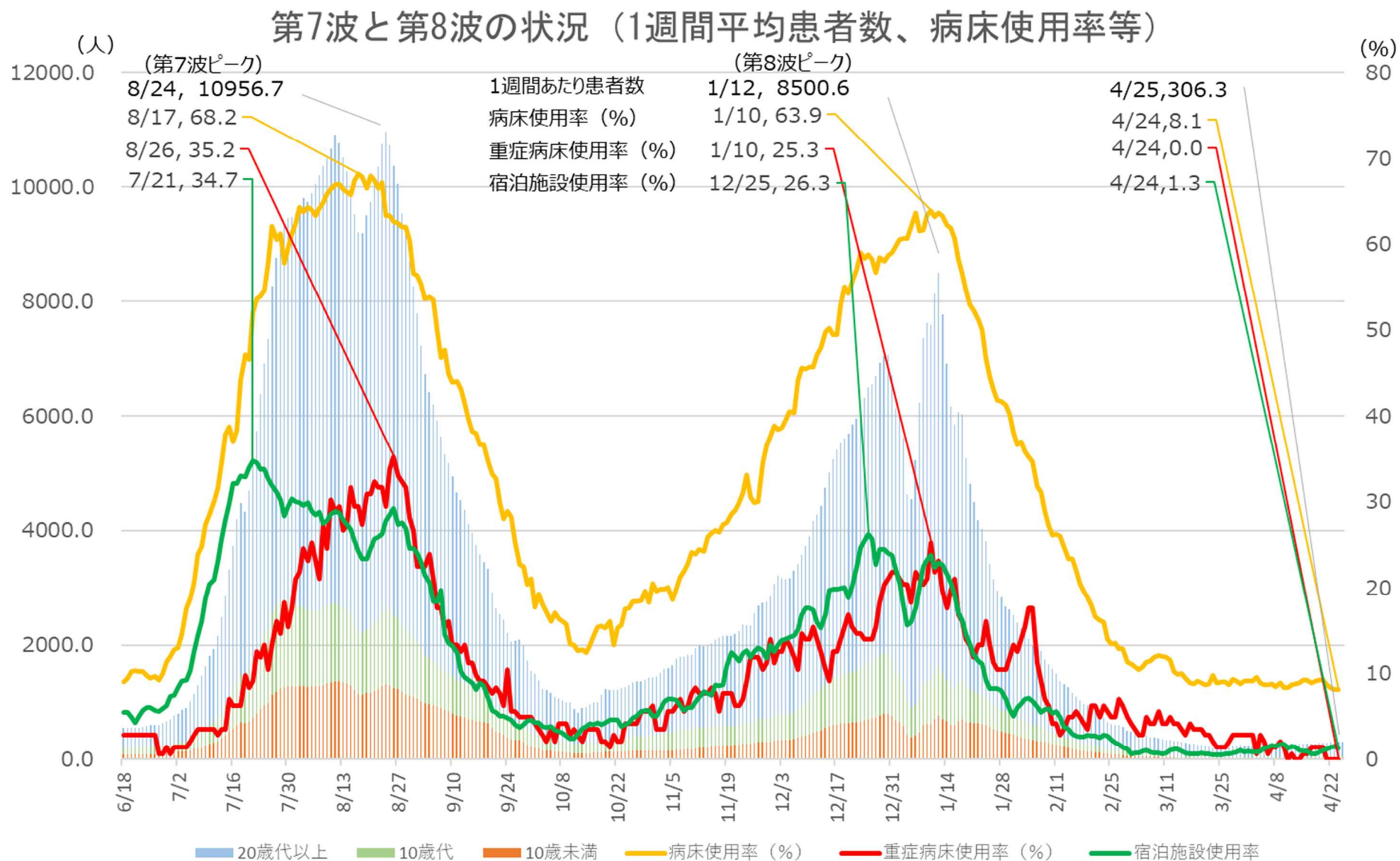
|         | 入院    |          |      | 宿泊療養  |
|---------|-------|----------|------|-------|
|         | 中等症以下 | (うち重症対応) |      |       |
| 確保病床数   | 1,712 | 1,570    | 142  | 1,812 |
| 患者数     | 139   | 139      | 0    | 24    |
| 増減(前日比) | △ 3   | △ 3      | ±0   | △ 4   |
| 使用率     | 8.1%  | -        | 0.0% | 1.3%  |

## [年代別患者数(令和4年10月12日～令和5年4月24日)]

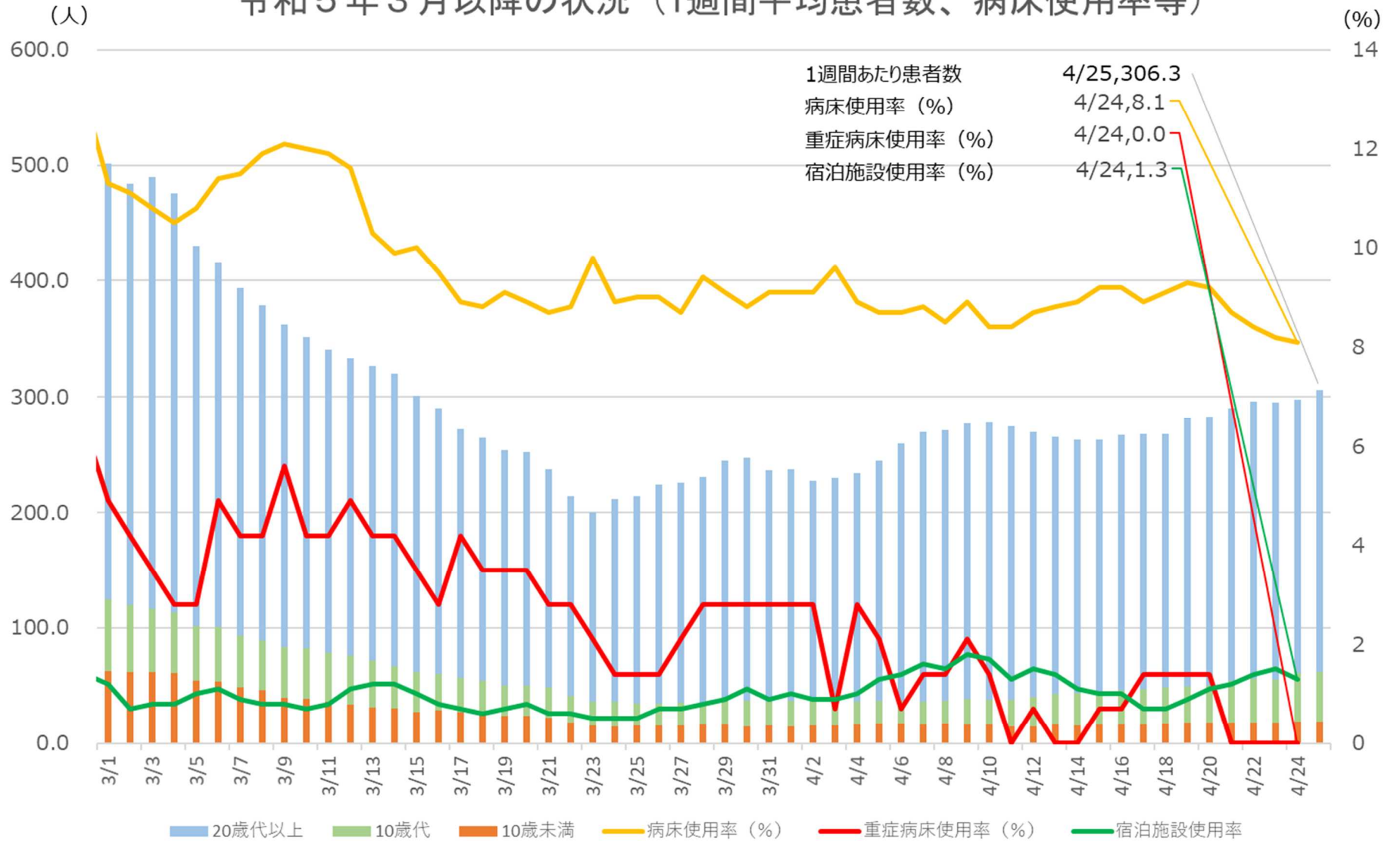
| 区分     | 10/12～4/24 |      | 4/18～4/24 |      | 4/24 |      |
|--------|------------|------|-----------|------|------|------|
|        | 患者数        | (%)  | 患者数       | (%)  | 患者数  | (%)  |
| 0歳     | 4,051      | 0.9  | 16        | 0.8  | 1    | 0.7  |
| 1～4歳   | 17,068     | 3.7  | 53        | 2.5  | 5    | 3.6  |
| 5～9歳   | 30,879     | 6.8  | 61        | 2.9  | 7    | 5.0  |
| 10歳未満  | 51,998     | 11.4 | 130       | 6.2  | 13   | 9.4  |
| 10～19歳 | 63,500     | 13.9 | 270       | 13.0 | 18   | 12.9 |
| 20～29歳 | 59,438     | 13.0 | 294       | 14.1 | 17   | 12.2 |
| 30～39歳 | 63,115     | 13.8 | 266       | 12.8 | 20   | 14.4 |
| 40～49歳 | 69,990     | 15.3 | 297       | 14.3 | 18   | 12.9 |
| 50～59歳 | 59,433     | 13.0 | 316       | 15.2 | 27   | 19.4 |
| 60～64歳 | 20,906     | 4.6  | 120       | 5.8  | 8    | 5.8  |
| 65～69歳 | 14,220     | 3.1  | 91        | 4.4  | 7    | 5.0  |
| 60歳代   | 35,126     | 7.7  | 211       | 10.1 | 15   | 10.8 |
| 70～79歳 | 27,250     | 6.0  | 164       | 7.9  | 7    | 5.0  |
| 80～89歳 | 18,954     | 4.2  | 104       | 5.0  | 4    | 2.9  |
| 90歳以上  | 7,801      | 1.7  | 30        | 1.4  | 0    | 0.0  |
| 非公表    | 0          | 0.0  | 0         | 0.0  | 0    | 0.0  |
| 合計     | 456,605    | 100  | 2,082     | 100  | 139  | 100  |

## 2 第7波以降の状況

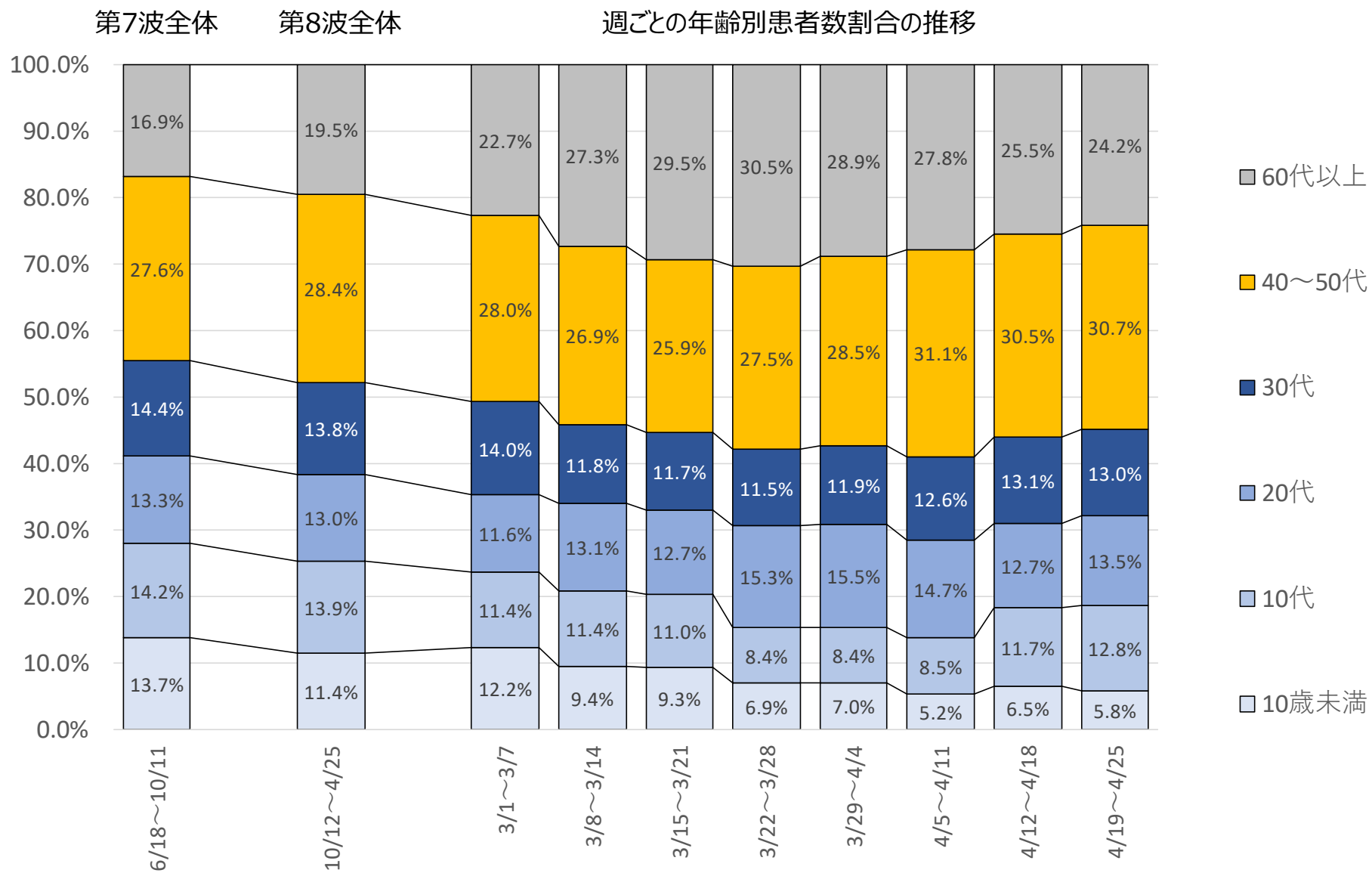
### (1) 新規感染者と病床使用率の推移



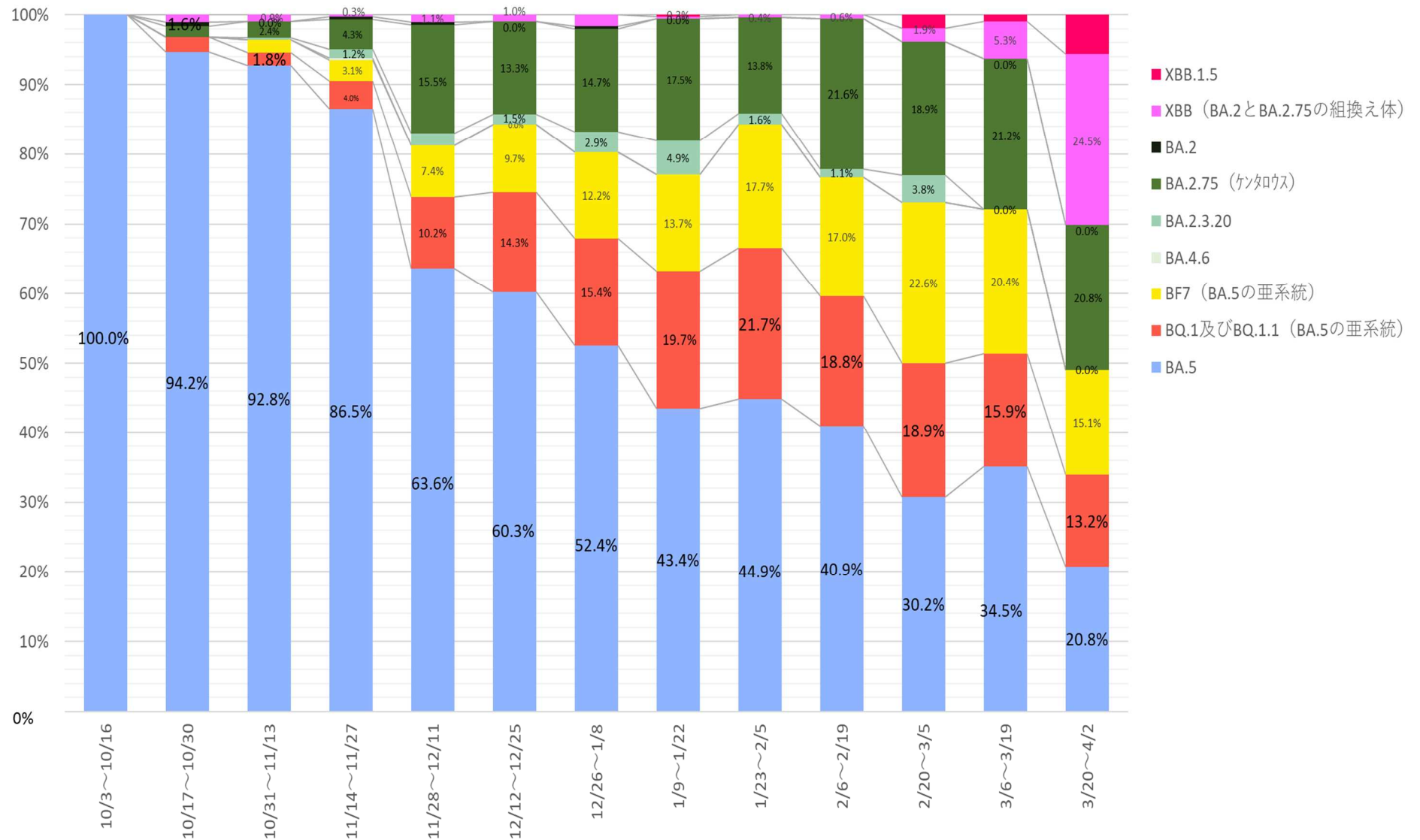
## 令和5年3月以降の状況（1週間平均患者数、病床使用率等）



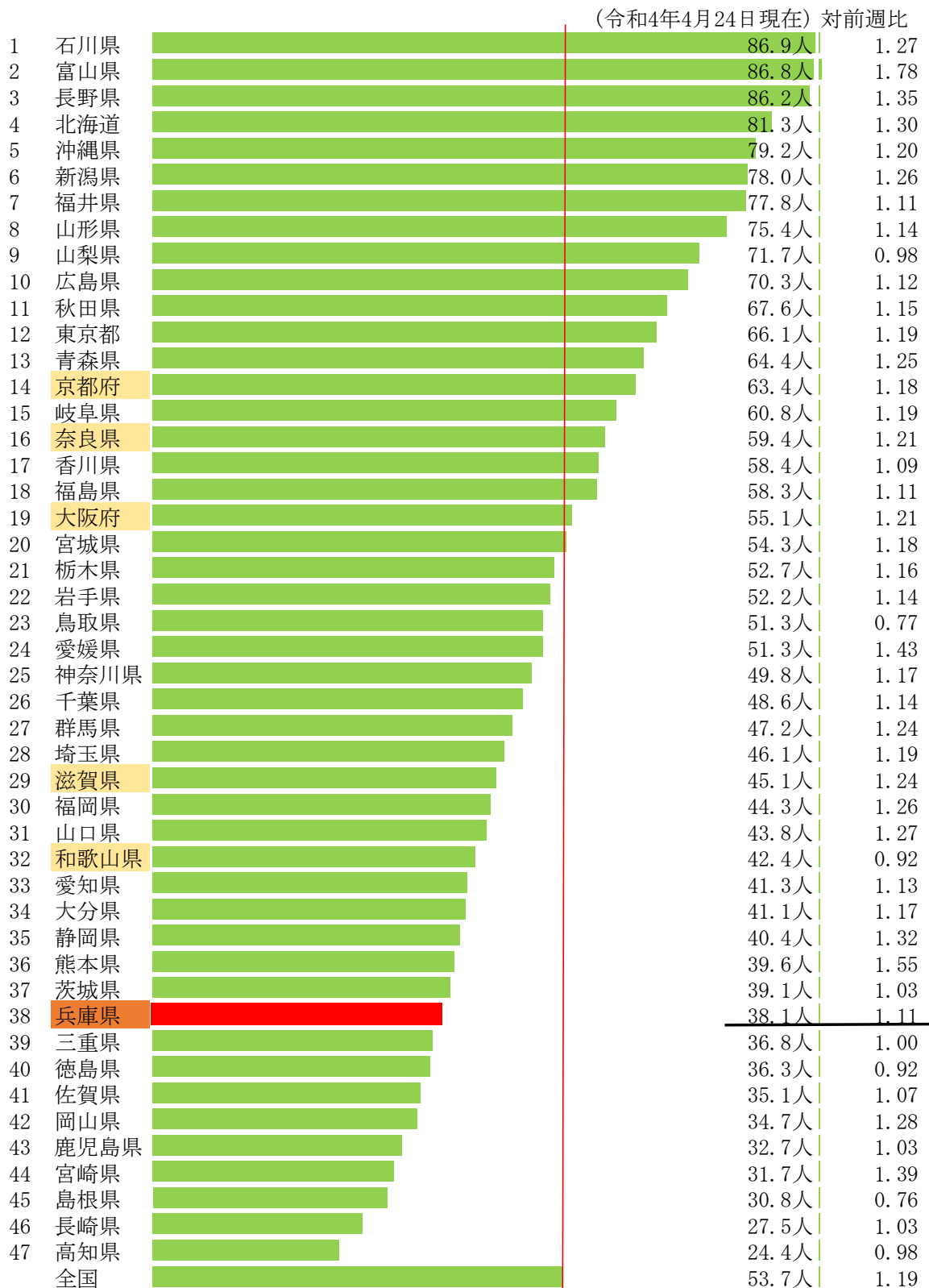
(2) 年齢別割合 (直近2か月の状況(週))



(参考1) ゲノム解析結果について (県立健康科学研究所、神戸市健康科学研究所及び民間検査機関実施)



(参考2) 都道府県別直近1週間の新型コロナ感染者数（10万人対）



(参考3) 新型コロナウイルス感染症の第8波における全国死亡率

(令和4年10月12日～令和5年4月24日)

| 都道府県    | 感染者数       | 死亡者数   | 死亡率   |
|---------|------------|--------|-------|
| 1 高知県   | 68,123     | 301    | 0.44% |
| 2 秋田県   | 98,394     | 368    | 0.37% |
| 3 岩手県   | 125,097    | 424    | 0.34% |
| 4 徳島県   | 73,116     | 245    | 0.34% |
| 5 北海道   | 585,879    | 1,961  | 0.33% |
| 6 沖縄県   | 76,807     | 257    | 0.33% |
| 7 熊本県   | 202,132    | 668    | 0.33% |
| 8 宮崎県   | 123,085    | 405    | 0.33% |
| 9 群馬県   | 201,336    | 627    | 0.31% |
| 10 大分県  | 126,428    | 390    | 0.31% |
| 11 青森県  | 114,125    | 348    | 0.30% |
| 12 香川県  | 110,067    | 328    | 0.30% |
| 13 栃木県  | 197,186    | 577    | 0.29% |
| 14 奈良県  | 117,910    | 344    | 0.29% |
| 15 京都府  | 199,516    | 574    | 0.29% |
| 16 大阪府  | 723,488    | 2,024  | 0.28% |
| 17 山梨県  | 94,959     | 260    | 0.27% |
| 18 愛媛県  | 153,088    | 407    | 0.27% |
| 19 福島県  | 215,862    | 569    | 0.26% |
| 20 和歌山県 | 104,979    | 276    | 0.26% |
| 21 千葉県  | 512,113    | 1,337  | 0.26% |
| 22 佐賀県  | 102,659    | 268    | 0.26% |
| 23 埼玉県  | 601,723    | 1,564  | 0.26% |
| 24 長崎県  | 122,737    | 315    | 0.26% |
| 25 三重県  | 203,721    | 520    | 0.26% |
| 26 滋賀県  | 138,033    | 346    | 0.25% |
| 27 山口県  | 148,949    | 365    | 0.25% |
| 28 鹿児島県 | 141,245    | 346    | 0.24% |
| 29 島根県  | 84,928     | 206    | 0.24% |
| 30 福岡県  | 503,293    | 1,211  | 0.24% |
| 31 鳥取県  | 78,677     | 189    | 0.24% |
| 32 茨城県  | 269,564    | 601    | 0.22% |
| 33 兵庫県  | 456,605    | 1,016  | 0.22% |
| 34 長野県  | 249,029    | 530    | 0.21% |
| 35 岐阜県  | 246,310    | 522    | 0.21% |
| 36 岡山県  | 212,756    | 444    | 0.21% |
| 37 宮城県  | 275,640    | 562    | 0.20% |
| 38 石川県  | 115,844    | 234    | 0.20% |
| 39 愛知県  | 739,396    | 1,452  | 0.20% |
| 40 東京都  | 1,165,557  | 2,182  | 0.19% |
| 41 神奈川県 | 722,001    | 1,315  | 0.18% |
| 42 静岡県  | 369,546    | 651    | 0.18% |
| 43 広島県  | 369,913    | 602    | 0.16% |
| 44 山形県  | 119,468    | 170    | 0.14% |
| 45 富山県  | 106,503    | 140    | 0.13% |
| 46 新潟県  | 223,378    | 283    | 0.13% |
| 47 福井県  | 85,535     | 101    | 0.12% |
| 全国      | 12,076,718 | 28,828 | 0.24% |