

1 県内の患者の状況

(1) 感染者の状況(令和4年9月14日 24時現在)

(単位：人)

感染者数(累積)	入院		宿泊療養	入院・宿泊療養調整等		自宅療養	その他医療機関・福祉施設等	死亡	退院	
	中等症以下	重症		入院調整						
973,338(59,715)	678	662	16	222	1,791	3	23,623	670	2,786	943,568
+4,572(389)	△ 33	△ 30	△ 3	△ 10	△ 796	△ 2	+2245	△ 24	+7	3,181

※下段は前日比

※ () 内は疑似症患者を再掲

※本日公表の取下げ 2件(8/20(1名)、(9/13(1名))は累積の感染者数に反映済み

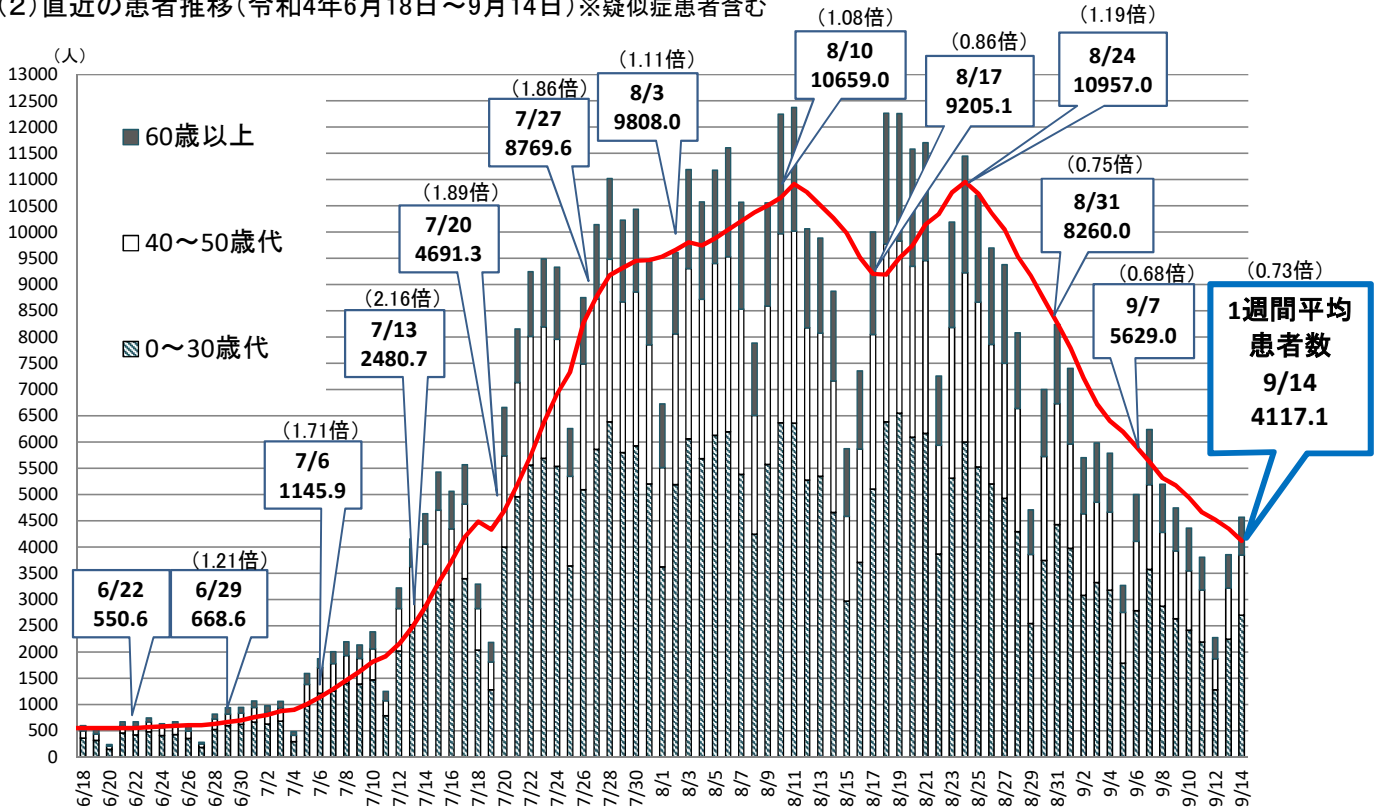
〔入院内訳〕

区分	確保病床等	患者数	差引	使用率
入院	1,712	678	1,034	39.6%
うち重症対応	142	16	126	11.2%
宿泊	2,411	222	2,189	9.2%
合計	4,123	900	3,223	21.8%

《参考》

(令和4年9月14日 24時現在)	
新規の自主療養登録数	218人
累積登録数	25,499人
現在療養中の自主療養者数	2,157人

(2) 直近の患者推移(令和4年6月18日～9月14日)※疑似症患者含む



(3)患者の属性等(6/18~9/14)

① 男女別患者数

区分	6/18~9/14		9/8~9/14	
	患者数	(%)	患者数	(%)
男性	259,707	48.3	13,893	48.2
女性	277,733	51.7	14,927	51.8
その他	9	0.0	0	0.0
合計	537,449	100	28,820	100.0

② 年齢別患者数

区分	6/18~9/14		9/8~9/14	
	患者数	(%)	患者数	(%)
10代未満	72,608	13.5	4,944	17.2
10代	75,291	14.0	4,088	14.2
20代	72,277	13.4	3,217	11.2
30代	77,112	14.3	4,108	14.3
小計	297,288	55.3	16,357	56.8
40代	83,828	15.6	4,259	14.8
50代	64,715	12.0	3,279	11.4
小計	148,543	27.6	7,538	26.2
60代	38,890	7.2	1,965	6.8
70代	28,042	5.2	1,530	5.3
80代	17,582	3.3	1,013	3.5
90代以上	7,104	1.3	417	1.4
小計	91,618	17.0	4,925	17.1
合計	537,449	100	28,820	100

③ 管轄保健所別患者数

区分	6/18~9/14		9/8~9/14		10万対
	患者数	(%)	患者数	(%)	
県所管					
芦屋	8,736	1.6	337	1.2	359.4
宝塚	29,089	5.4	1,491	5.2	447.3
伊丹	32,882	6.1	2,011	7.0	531.0
加古川	35,547	6.6	3,466	12.0	844.4
加東	23,813	4.4	1,332	4.6	510.8
中播磨	3,989	0.7	188	0.7	462.9
龍野	14,328	2.7	766	2.7	489.5
赤穂	7,444	1.4	405	1.4	466.5
豊岡	8,040	1.5	433	1.5	411.6
朝来	2,978	0.6	229	0.8	457.0
丹波	8,566	1.6	621	2.2	622.5
洲本	12,375	2.3	713	2.5	565.6
小計	187,787	34.9	11,992	41.6	—
神戸市	164,946	30.7	7,715	26.8	508.5
姫路市	50,924	9.5	2,852	9.9	540.7
尼崎市	52,469	9.8	2,066	7.2	451.4
西宮市	52,468	9.8	2,563	8.9	528.7
明石市	28,855	5.4	1,632	5.7	537.1
小計	349,662	65.1	16,828	58.4	—
合計	537,449	100	28,820	100	527.3

④ 感染経路別患者数

(※ 飲食店は、接待やお酒を伴う店、カラオケ店等を含む。)

発生地	感染推定場所	6/18~9/14		9/8~9/14	
		患者数	(%)	患者数	(%)
県内	飲食店	105	0.2	0	0.0
	家庭	28,167	60.8	278	79.0
	職場・施設・学校等	8,206	17.7	66	18.8
	友人との会合、談話等	1,089	2.3	0	0.0
	クラスター	8,326	18.0	8	2.3
	医療機関	(1125)	(2.4)	(8)	(2.3)
	高齢者福祉施設等	(4647)	(10.0)	(0)	(0.0)
	学校・園	(2303)	(5.0)	(0)	(0.0)
	飲食店	(0)	(0.0)	(0)	(0.0)
	職場	(50)	(0.1)	(0)	(0.0)
	その他	(201)	(0.4)	(0)	(0.0)
その他	427	0.9	0	0.0	
小計		46,320	99.9	352	100.0
県外	飲食店	3	0.0	0	0.0
	職場・施設・学校等	22	0.0	0	0.0
	友人との会合、談話等	4	0.0	0	0.0
	その他	0	0.0	0	0.0
小計		29	0.1	0	0.0
合計		46,349	100.0	352	100.0
調査中		62,928		28,468	
不明		428,172			
総計		537,449		28,820	

※ 発生届の改正に伴い、令和4年7月1日以降、感染経路の記載が必要なくなったことから、把握できた範囲内で計上したものを。

2 9月以降に継続又は新規発生したクラスターの状況（9月14日現在）

【福祉施設】

		件数	感染者数
尼崎	高齢者施設	3	71
西宮	高齢者施設	2	14
	障害者施設	2	20
明石	高齢者施設	5	32
	児童福祉施設	1	5
計		13	142

【医療機関】

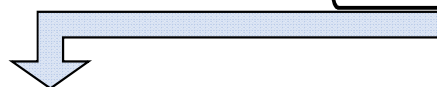
	件数	感染者数
明石	1	7
加古川	1	9
丹波	2	142
計	4	158

【合計】

区分	件数	感染者数
福祉施設	13	142
医療機関	4	158
合計	17	300

【参考1】令和3年3月以降に発生したクラスターの発生件数及び感染者数

	第4波（3月～6月）		第5波（7月～12月19日）		第6波（12月20日～6月17日）		第7波（6月18日～）	
	件数	感染者数	件数	感染者数	件数	感染者数	件数	感染者数
福祉施設	78	1404	29	417	394	7309	369	4907
医療機関	26	480	10	142	100	3014	58	1158
学校等	44	475	75	746	888	15827	169	2108
事業所	25	325	56	569	21	244	7	51
飲食店等	6	78	4	25	0	0	0	0
その他	7	161	8	116	10	210	1	201
合計	186	2923	182	2015	1413	26604	604	8425



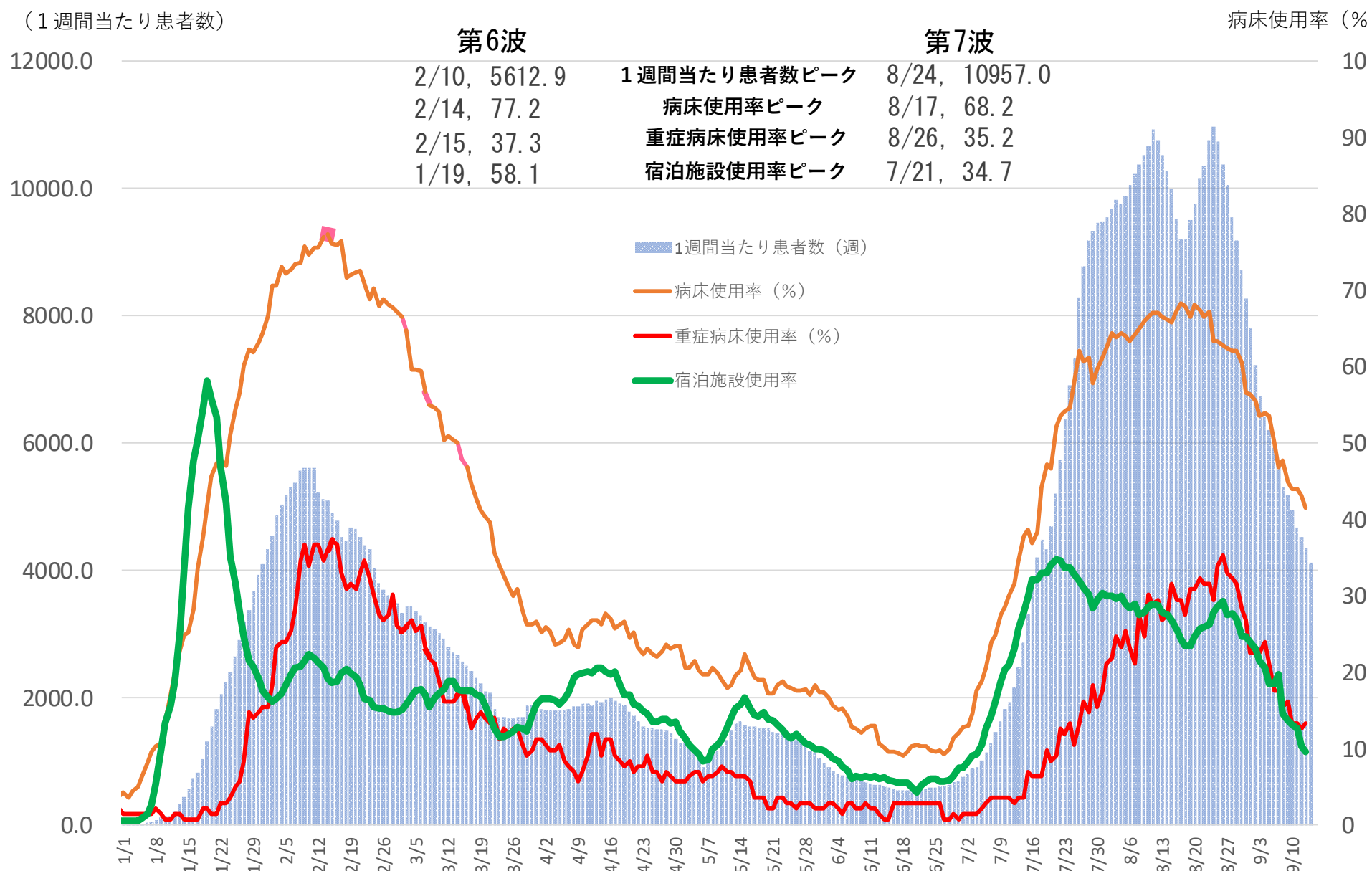
【参考2】第7波以降に発生したクラスターの月別発生件数及び感染者数

	6月（18日～30日）		7月		8月		9月	
	件数	感染者数	件数	感染者数	件数	感染者数	件数	感染者数
福祉施設	13	143	189	2823	162	1901	5	40
医療機関	3	48	32	625	22	476	1	9
学校等	39	636	128	1453	2	19	0	0
事業所	0	0	5	38	2	13	0	0
飲食店等	0	0	0	0	0	0	0	0
その他	0	0	0	0	1	201	0	0
合計	55	827	354	4939	189	2610	6	49

3 第6波と第7波の状況

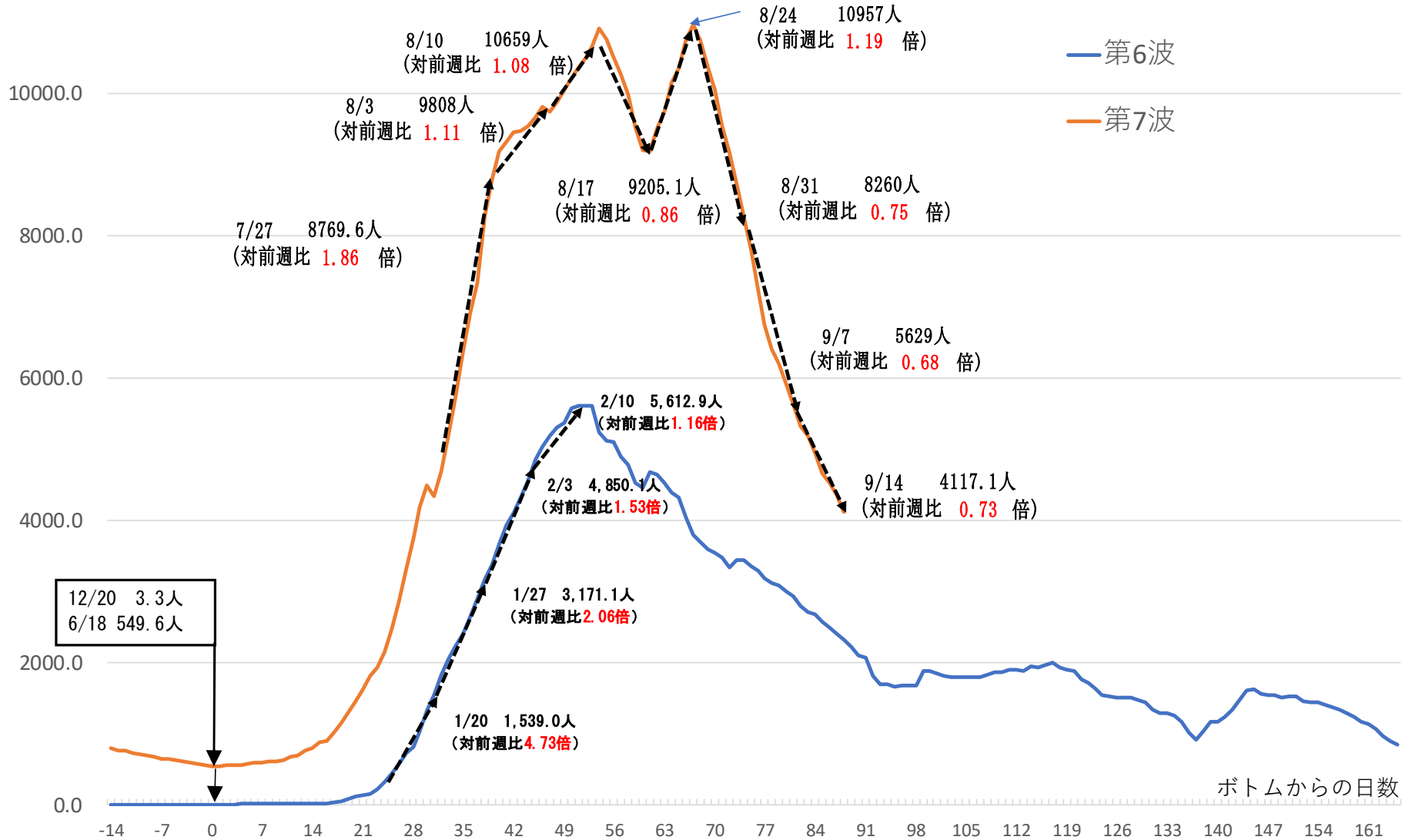
(1) 新規感染者と病床使用率の推移

第6波と第7波の状況（1週間平均患者数、病床使用率等）

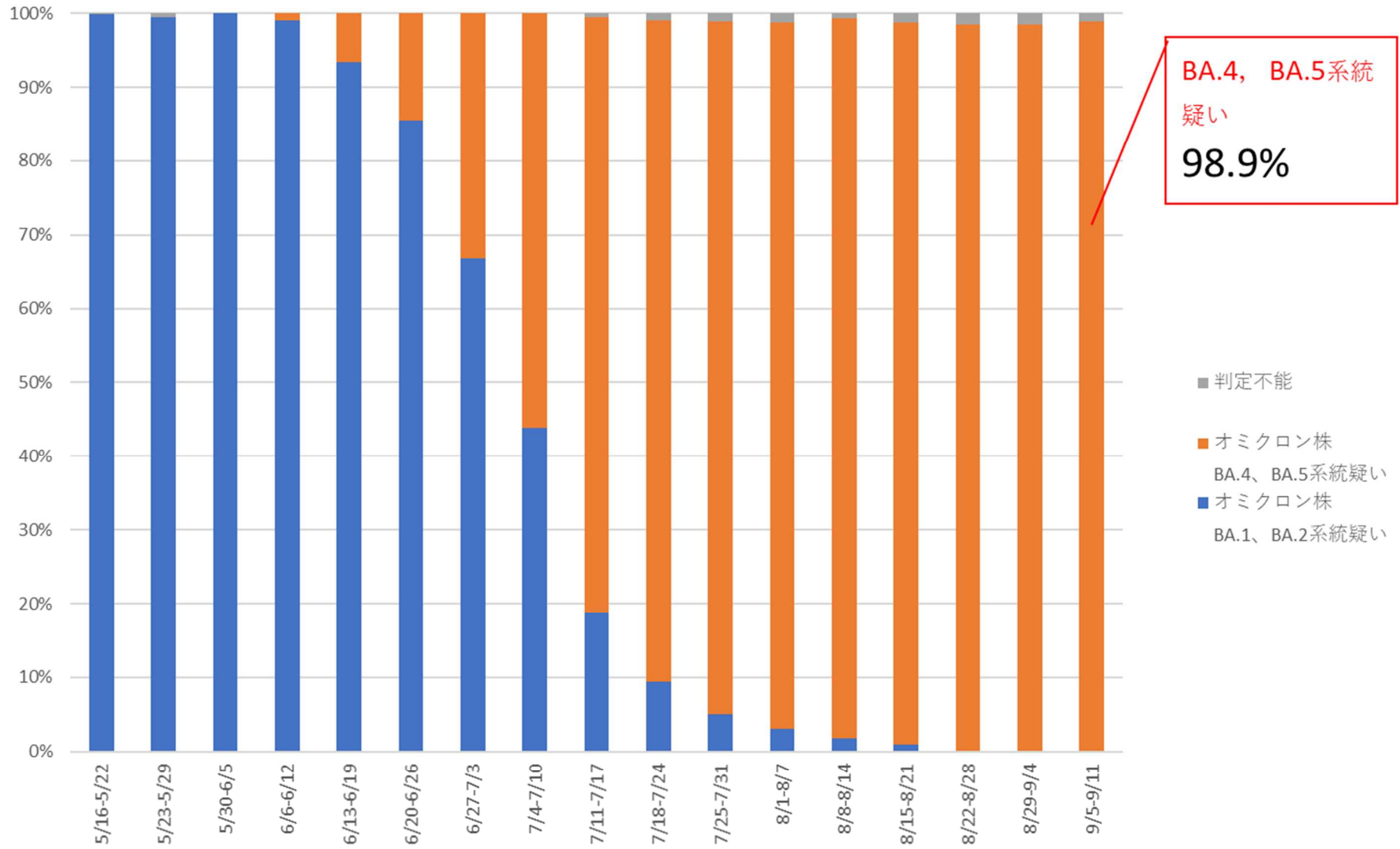


(2) 第6波と第7波の立ち上がり

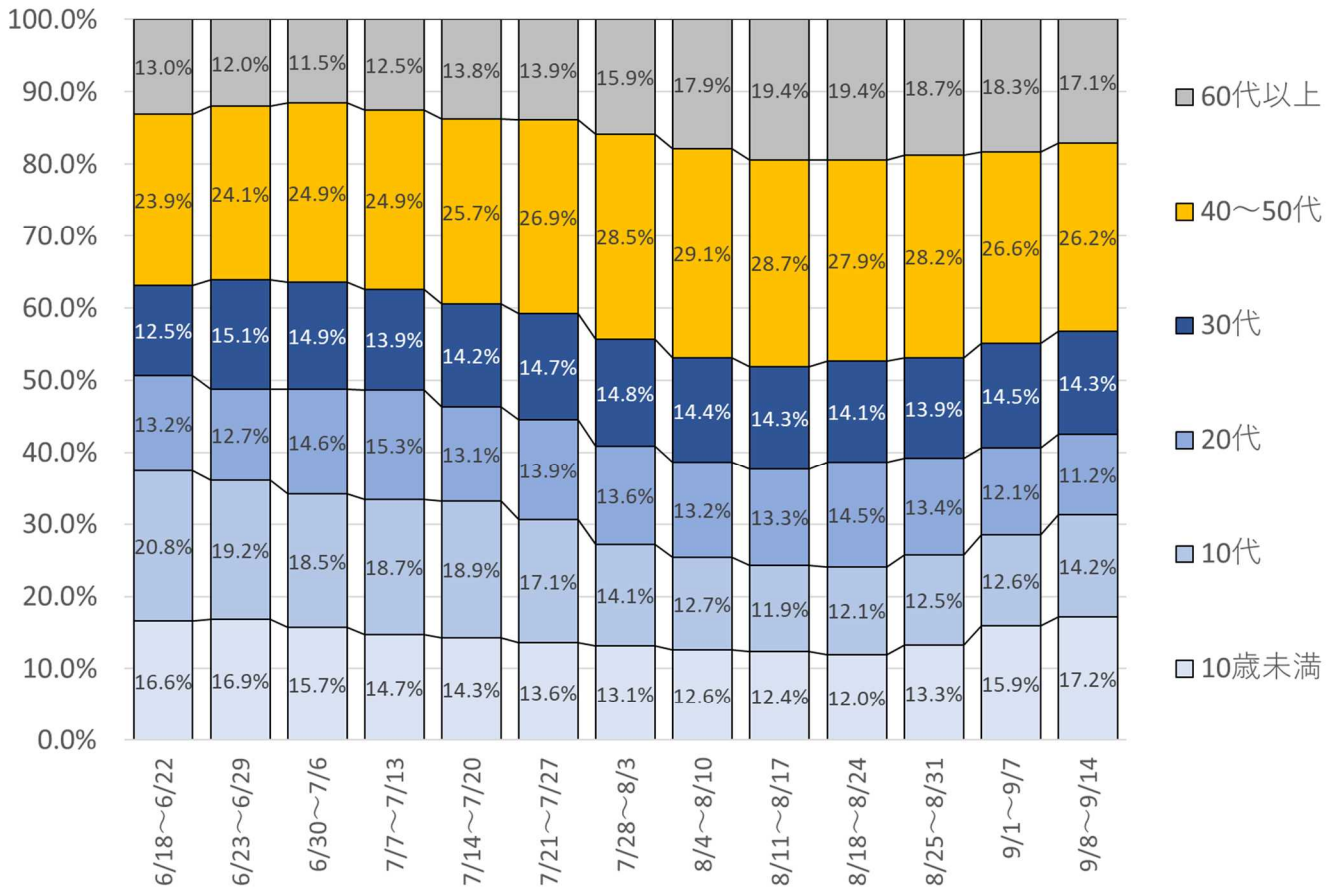
1週間平均患者数 (人)



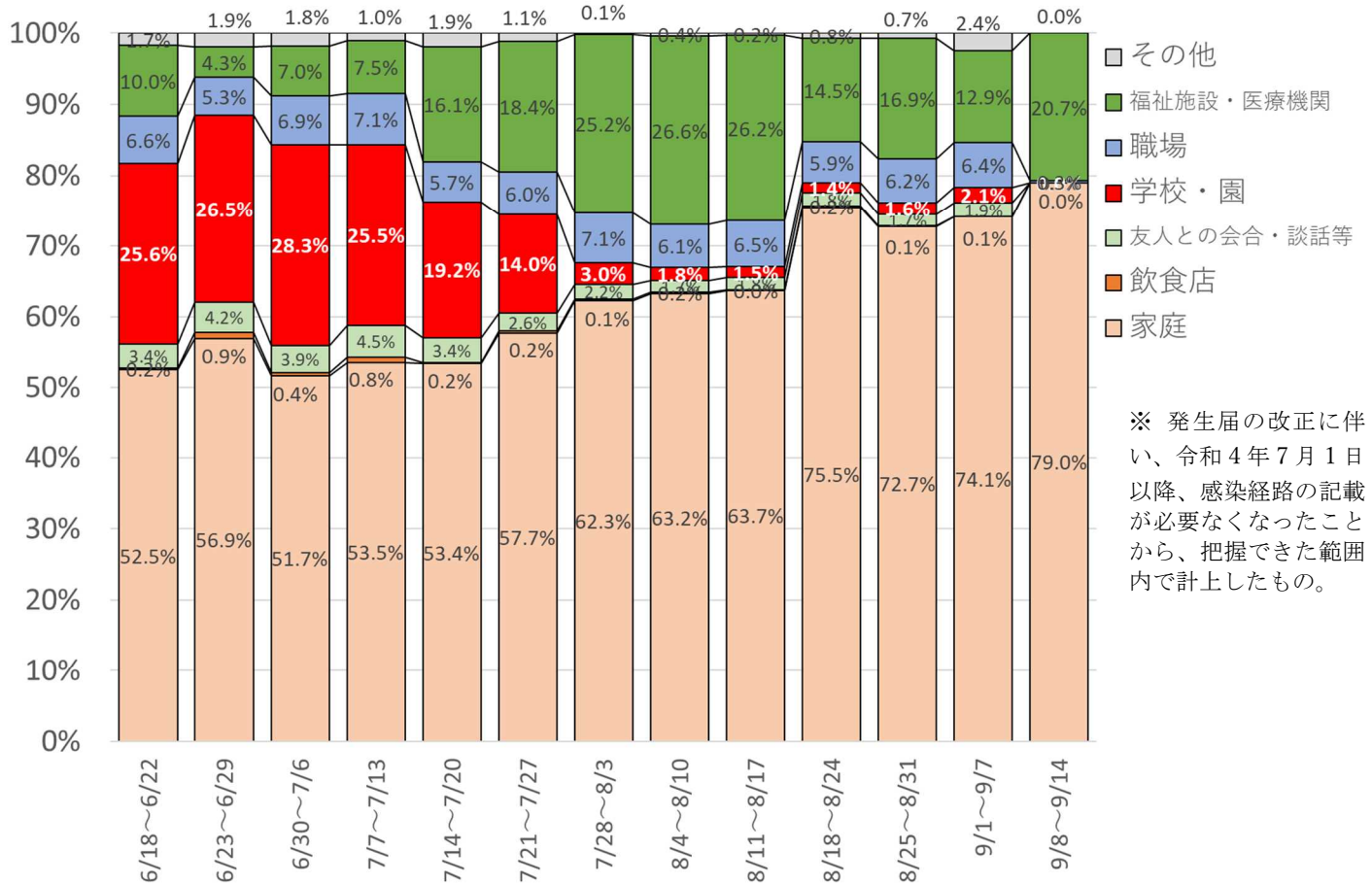
(参考) 変異株 PCR 検査結果 (県立健康科学研究所及び神戸市健康科学研究所実施)



(3) 年齢別割合 (直近2か月の状況(週))



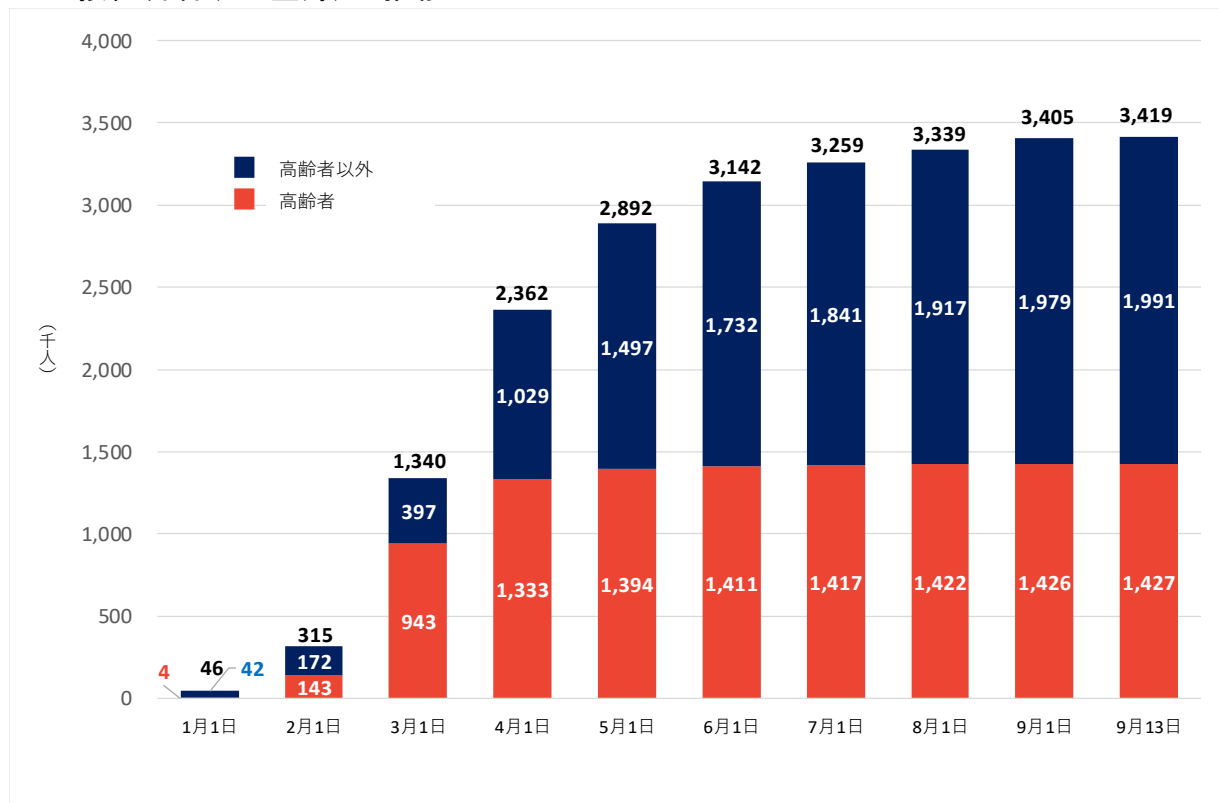
(4) 感染経路別割合 (直近2か月の状況(週))



新型コロナワクチン接種の状況(9月13日時点)

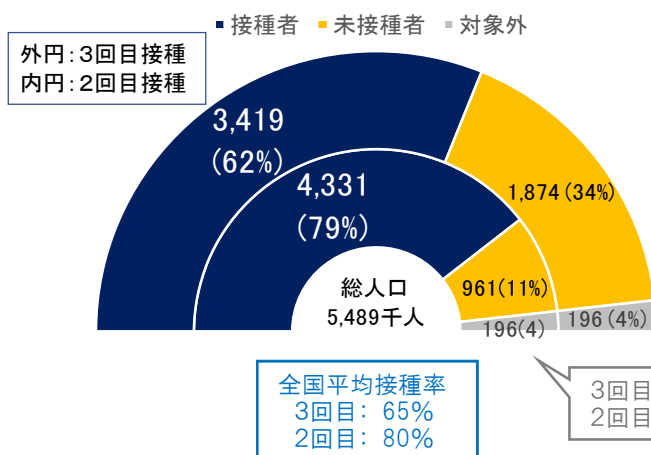
○ 県内の追加(3回目)接種の状況

1 接種済者(VRS登録)の推移

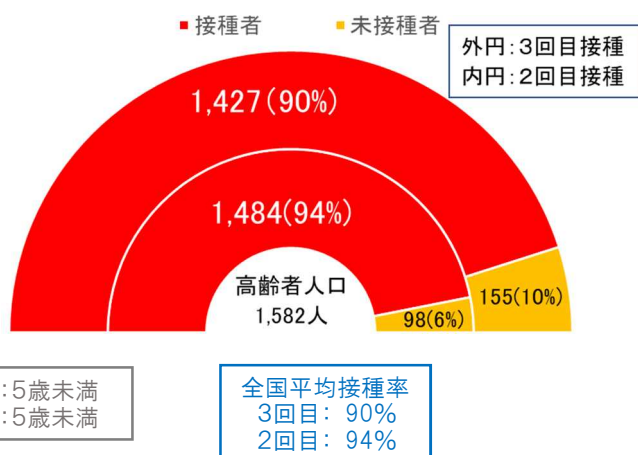


2 9月13日現在の接種状況

兵庫県内の接種状況



兵庫県内高齢者の接種状況



(参考)

陽性患者数・人口10万人あたり人数

区分	直近1週間患者数 (9/8～9/14)	人口10万人あたり人数 (人)	前週比
全国	626,815	496.8	0.76
兵庫県	28,820	527.3	0.73

【参考：東京・関西府県の陽性患者数・人口10万人あたり人数】

区分	直近1週間患者数 (9/8～9/14)	人口10万人あたり人数 (人)	前週比
北海道	25,063	479.6	0.76
埼玉県	33,431	455.1	0.84
千葉県	26,907	428.1	0.83
東京都	62,720	446.4	0.78
神奈川県	35,202	381.0	0.88
愛知県	43,701	579.4	0.77
滋賀県	8,589	607.4	0.79
京都府	14,029	544.1	0.75
大阪府	48,754	551.6	0.77
奈良県	7,349	555.0	0.81
和歌山県	4,601	498.4	0.77
福岡県	26,128	508.8	0.71
沖縄県	5,920	403.5	0.52