

1 県内の患者の状況

本日の新規感染者数 4638人 (対前週比 + 2631人)

(1) 感染者の状況 (令和4年7月13日 24時現在)

(単位:人)

感染者数 (累積)	入院			宿泊療養	入院・宿泊療養調整等		自宅療養	その他医療機関・福祉施設等	死亡	退院
	中等症以下	重症	入院調整							
468,667 (19,792)	528	523	5	621	2,122	4	14,594	172	2,256	448,374
+4,158 (202)	+45	+44	+1	+64	+921	+1	+1816	+39	+1	+1272

※下段は前日比
※ () 内は疑似症患者を再掲

[検査内訳]

(単位:件) (単位:人)

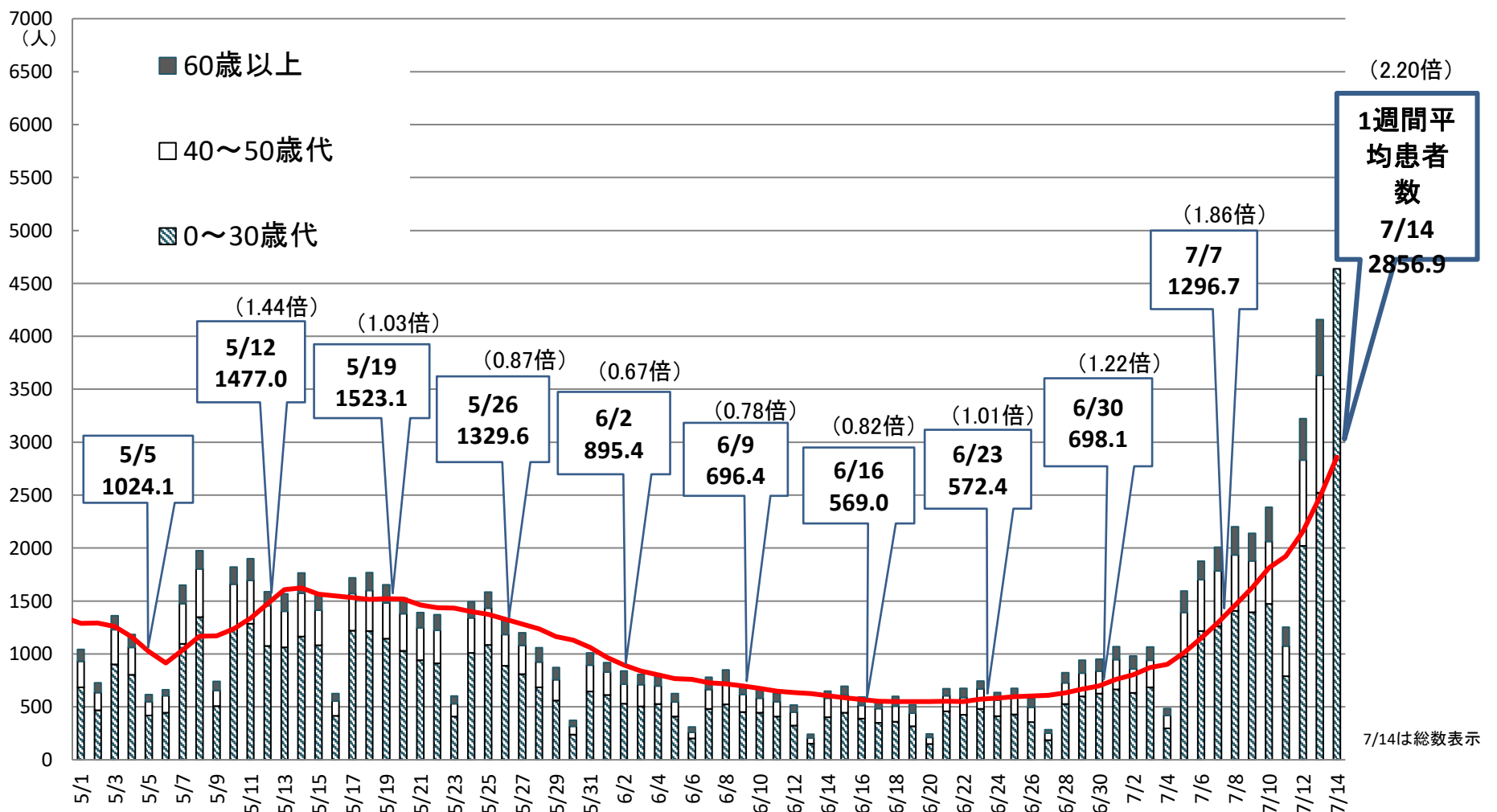
区分	PCR検査	抗原検査	合計	陽性者数
地方衛生研究所等	195,839		195,839	23,800
	+218		+218	+46
民間検査機関等 (医療機関等)	1,031,631	479,826	1,511,457	425,075
	+4101	+3496	+7597	+3910
合計	1,227,470	479,826	1,707,296	448,875
	+4319	+3496	+7815	+3956

※医療機関等からの報告により集計
※下段は前日比

[入院内訳]

区分	確保病床等	患者数	差引	使用率
入院	1,529	528	1,001	34.5%
うち重症対応	142	5	137	3.5%
宿泊	2,411	621	1,790	25.7%
合計	3,940	1,149	2,791	29.1%

(2) 直近の患者推移 (令和4年5月1日~7月14日) ※疑似症患者含む



(3) 患者の属性等(12/20~7/13)

① 男女別患者数

区分	12/20~7/13		7/7~7/13	
	患者数	(%)	患者数	(%)
男性	189,959	48.7	8,467	48.8
女性	199,937	51.3	8,900	51.2
合計	389,896	100	17,367	100

② 年齢別患者数

区分	12/20~7/13		7/7~7/13	
	患者数	(%)	患者数	(%)
10代未満	63,276	16.2	2,553	14.7
10代	67,230	17.2	3,250	18.7
20代	56,725	14.5	2,653	15.3
30代	57,970	14.9	2,414	13.9
小計	245,201	62.9	10,870	62.6
40代	58,155	14.9	2,527	14.6
50代	36,732	9.4	1,803	10.4
小計	94,887	24.3	4,330	24.9
60代	19,998	5.1	982	5.7
70代	14,459	3.7	653	3.8
80代	10,392	2.7	371	2.1
90代以上	4,959	1.3	161	0.9
小計	49,808	12.8	2,167	12.5
合計	389,896	100	17,367	100

③ 管轄保健所別患者数

区分	12/20~7/13		7/7~7/13		10万対
	患者数	(%)	患者数	(%)	
県所管					
芦屋	6,994	1.8	273	1.6	291.1
宝塚	23,381	6.0	1,000	5.8	300.0
伊丹	27,644	7.1	1,214	7.0	320.5
加古川	25,930	6.7	833	4.8	202.9
加東	13,397	3.4	503	2.9	192.9
中播磨	1,764	0.5	114	0.7	280.7
龍野	7,627	2.0	401	2.3	256.2
赤穂	3,628	0.9	174	1.0	200.4
豊岡	4,730	1.2	265	1.5	251.9
朝来	2,006	0.5	61	0.4	121.7
丹波	3,974	1.0	121	0.7	121.3
洲本	5,495	1.4	188	1.1	149.1
小計	126,570	32.5	5,147	29.6	—
神戸市	123,541	31.7	5,876	33.8	387.3
姫路市	34,331	8.8	1,606	9.2	304.5
尼崎市	44,179	11.3	2,118	12.2	462.8
西宮市	40,447	10.4	1,723	9.9	355.4
明石市	20,828	5.3	897	5.2	295.2
小計	263,326	67.5	12,220	70.4	—
合計	389,896	100	17,367	100	317.7

④ 感染経路別患者数

(※ 飲食店は、接待やお酒を伴う店、カラオケ店等を含む。)

発生地	感染推定場所	12/20~7/13		7/7~7/13	
		患者数	(%)	患者数	(%)
県内	飲食店	414	0.3	30	0.9
	家庭	67,242	56.4	2,109	62.2
	職場・施設・学校等	21,340	17.9	879	25.9
	友人との会合、談話等	4,261	3.6	172	5.1
	クラスター	24,213	20.3	149	4.4
	医療機関	(2502)	(2.1)	(4)	(0.1)
	高齢者福祉施設等	(5991)	(5.0)	(53)	(1.6)
	学校・園	(15327)	(12.9)	(91)	(2.7)
	飲食店	(0)	(0.0)	(0)	(0.0)
	職場	(217)	(0.2)	(1)	(0.0)
	その他	(176)	(0.1)	(0)	(0.0)
その他	1,519	1.3	43	1.3	
小計	118,989	99.8	3,382	99.7	
県外	飲食店	14	0.0	1	0.0
	職場・施設・学校等	162	0.1	8	0.2
	友人との会合、談話等	45	0.0	0	0.0
	その他	42	0.0	0	0.0
小計	263	0.2	9	0.3	
合計	119,252	100.0	3,391	100.0	
調査中		21,027		13,976	
不明		249,617			
総計		389,896		17,367	