

# 1 県内の患者の状況

本日の新規感染者数 591人 (対前週比 -108人)

(1) 感染者の状況 (令和4年6月15日 24時現在)

(単位: 人)

感染者数 (累積)	入院		重症	宿泊療養	入院・宿泊療養調整等		自宅療養	その他医療機関・福祉施設等	死亡	退院
	中等症以下				入院調整					
434,746 (18,139)	146	145	1	143	350	0	4,493	46	2,240	427,328
+695 (29)	△ 9	△ 9	±0	△ 8	+63	±0	△ 164	+9	±0	+804

※下段は前日比

※ ( ) 内は疑似症患者を再掲

[検査内訳]

(単位:件) (単位:人)

区分	PCR検査	抗原検査	合計	陽性者数
地方衛生研究所等	194,514		194,514	23,526
	+24		+24	+11
民間検査機関等 (医療機関等)	969,094	440,197	1,409,291	393,081
	+1875	+1631	+3506	+655
合計	1,163,608	440,197	1,603,805	416,607
	+1899	+1631	+3530	+666

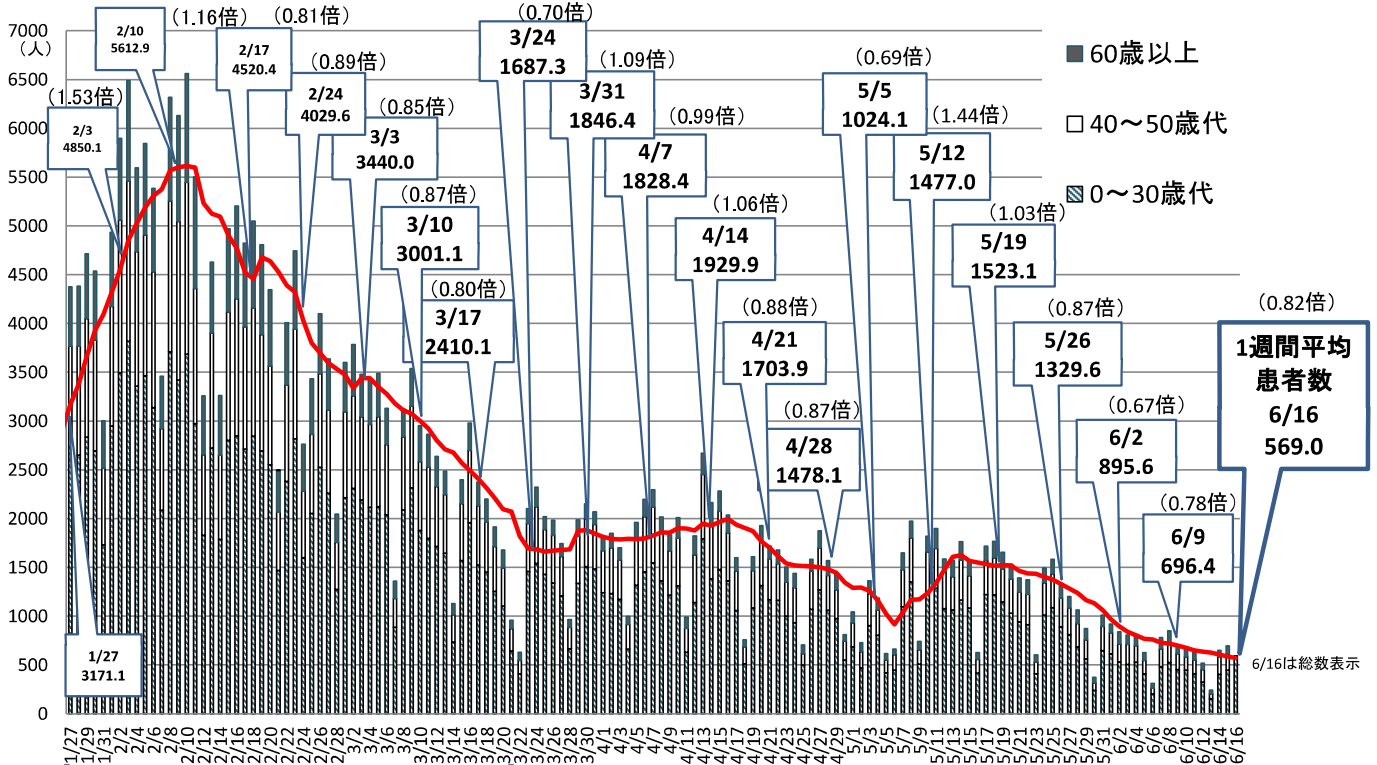
※医療機関等からの報告により集計

※下段は前日比

[入院内訳]

区分	確保病床等	患者数	差引	使用率
入院	1,529	146	1,383	9.5%
うち重症対応	142	1	141	0.7%
宿泊	2,411	143	2,268	5.9%
合計	3,940	289	3,651	7.3%

(2) 直近の患者推移 (令和4年1月27日～6月16日) ※疑似症患者含む



まん延防止等重点措置 (R4.1/27～3/21)

(3) 患者の属性等 (12/20~6/15)

① 男女別患者数

区分	12/20~6/15		6/9~6/15	
	患者数	(%)	患者数	(%)
男性	173,178	48.6	1,964	48.0
女性	182,797	51.4	2,127	52.0
合計	355,975	100	4,091	100

② 年齢別患者数

区分	12/20~6/15		6/9~6/15	
	患者数	(%)	患者数	(%)
10代未満	58,047	16.3	690	16.9
10代	60,829	17.1	790	19.3
20代	51,770	14.5	556	13.6
30代	53,147	14.9	594	14.5
小計	223,793	62.9	2,630	64.3
40代	53,181	14.9	601	14.7
50代	33,344	9.4	368	9.0
小計	86,525	24.3	969	23.7
60代	18,112	5.1	194	4.7
70代	13,218	3.7	177	4.3
80代	9,685	2.7	85	2.1
90代以上	4,642	1.3	36	0.9
小計	45,657	12.8	492	12.0
合計	355,975	100	4,091	100

③ 管轄保健所別患者数

区分	12/20~6/15		6/9~6/15		10万対
	患者数	(%)	患者数	(%)	
県所管					
芦屋	6,466	1.8	61	1.5	65.0
宝塚	21,447	6.0	298	7.3	89.4
伊丹	25,307	7.1	337	8.2	88.9
加古川	23,980	6.7	313	7.7	76.2
加東	12,503	3.5	133	3.3	51.0
中播磨	1,585	0.4	16	0.4	39.4
龍野	6,912	1.9	58	1.4	37.0
赤穂	3,182	0.9	28	0.7	32.2
豊岡	4,230	1.2	47	1.1	44.6
朝来	1,878	0.5	48	1.2	95.8
丹波	3,710	1.0	56	1.4	56.1
洲本	5,131	1.4	77	1.9	61.0
小計	116,331	32.7	1,472	36.0	—
神戸市	111,891	31.4	1,305	31.9	86.0
姫路市	31,465	8.8	267	6.5	50.6
尼崎市	40,354	11.3	334	8.2	72.9
西宮市	36,938	10.4	438	10.7	90.3
明石市	18,996	5.3	275	6.7	90.5
小計	239,644	67.3	2,619	64.0	—
合計	355,975	100	4,091	100	74.8

④ 感染経路別患者数

(※ 飲食店は、接待やお酒を伴う店、カラオケ店等を含む。)

発生地	感染推定場所	12/20~6/15		6/9~6/15	
		患者数	(%)	患者数	(%)
県内	飲食店	359	0.3	5	0.4
	家庭	62,492	56.4	835	68.3
	職場・施設・学校等	19,676	17.7	242	19.8
	友人との会合、談話等	3,894	3.5	62	5.1
	クラスター	22,840	20.6	63	5.2
	医療機関	(2470)	(2.2)	(9)	(0.7)
	高齢者福祉施設等	(5681)	(5.1)	(8)	(0.7)
	学校・園	(14305)	(12.9)	(46)	(3.8)
	飲食店	(0)	(0.0)	(0)	(0.0)
	職場	(208)	(0.2)	(0)	(0.0)
	その他	(176)	(0.2)	(0)	(0.0)
	その他	1,391	1.3	13	1.1
	小計	110,652	99.8	1,220	99.8
県外	飲食店	11	0.0	0	0.0
	職場・施設・学校等	144	0.1	2	0.2
	友人との会合、談話等	44	0.0	0	0.0
	その他	42	0.0	0	0.0
小計	241	0.2	2	0.2	
合計		110,893	100.0	1,222	100.0
調査中		6,808		2,869	
不明		238,274			
総計		355,975		4,091	