

1 県内の患者の状況

本日の新規感染者数 1,721人 (対前週比 - 101人)

(1) 感染者の状況 (令和4年5月16日 24時現在)

(単位:人)

感染者数 (累積)	入院		宿泊療養	入院・宿泊療養調整等		自宅療養	その他医療機関・福祉施設等	死亡	退院	
	中等症以下	重症		入院調整						
405,768 (16,429)	315	307	8	369	371	0	10,995	114	2,215	391,389
+626 (53)	△ 27	△ 26	△ 1	△ 33	△ 398	△ 1	+162	+23	±0	+898

※下段は前日比
 ※ () 内は疑似症患者を再掲
 ※本日公表の取下げ1件 (5/15 (1名)) は 累積の感染者数に反映済み

[検査内訳]

(単位:件) (単位:人)

区分	PCR検査	抗原検査	合計	陽性者数
地方衛生研究所等	193,032		193,032	23,185
	+25		+25	+1
民間検査機関等 (医療機関等)	918,930	403,410	1,322,340	366,154
	+1228	+328	+1556	+572
合計	1,111,962	403,410	1,515,372	389,339
	+1253	+328	+1581	+573

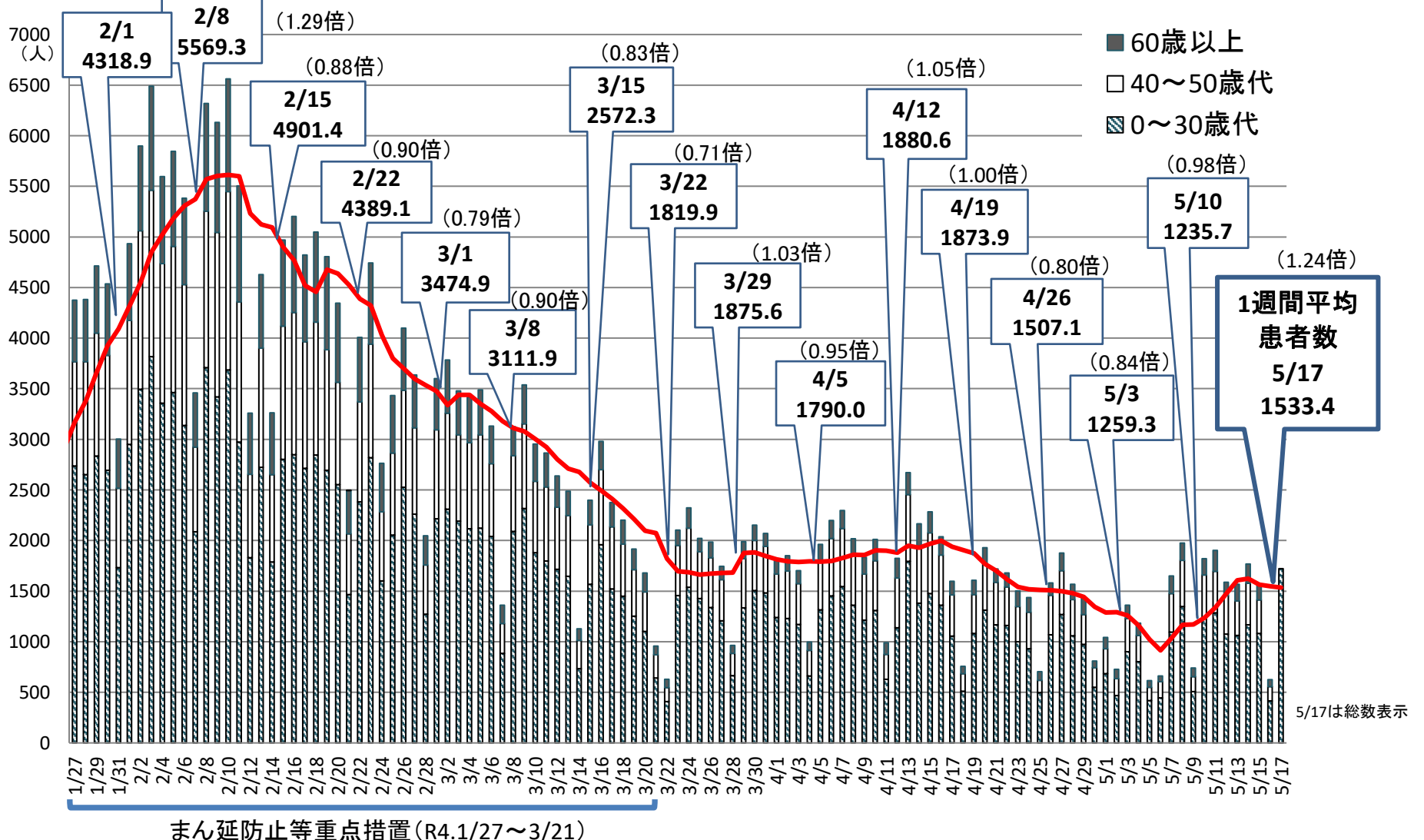
※医療機関等からの報告により集計

※下段は前日比

[入院内訳]

区分	確保病床等	患者数	差引	利用率
入院	1,529	315	1,214	20.6%
うち重症対応	142	8	134	5.6%
宿泊	2,411	369	2,042	15.3%
合計	3,940	684	3,256	17.3%

(2) 直近の患者推移 (令和4年1月27日～5月17日) ※疑似症患者含む



(3) 患者の属性等(12/20～5/16)

① 男女別患者数

区分	12/20～5/16		5/10～5/16	
	患者数	(%)	患者数	(%)
男性	159,298	48.7	5,289	48.8
女性	167,699	51.3	5,546	51.2
合計	326,997	100	10,835	100

② 年齢別患者数

区分	12/20～5/16		5/10～5/16	
	患者数	(%)	患者数	(%)
10代未満	52,613	16.1	1,625	15.0
10代	55,525	17.0	2,030	18.7
20代	47,815	14.6	2,093	19.3
30代	48,630	14.9	1,575	14.5
小計	204,583	62.6	7,323	67.6
40代	49,044	15.0	1,482	13.7
50代	30,990	9.5	955	8.8
小計	80,034	24.5	2,437	22.5
60代	16,769	5.1	456	4.2
70代	12,266	3.8	322	3.0
80代	9,028	2.8	198	1.8
90代以上	4,317	1.3	99	0.9
小計	42,380	13.0	1,075	9.9
合計	326,997	100	10,835	100

③ 管轄保健所別患者数

区分	12/20～5/16		5/10～5/16		10万対
	患者数	(%)	患者数	(%)	
県所管					
芦屋	6,031	1.8	186	1.7	198.3
宝塚	19,795	6.1	621	5.7	186.3
伊丹	22,768	7.0	736	6.8	194.3
加古川	21,793	6.7	658	6.1	160.3
加東	11,604	3.5	482	4.4	184.8
中播磨	1,434	0.4	75	0.7	184.6
龍野	6,365	1.9	220	2.0	140.5
赤穂	2,890	0.9	79	0.7	91.0
豊岡	3,702	1.1	226	2.1	214.8
朝来	1,531	0.5	56	0.5	111.7
丹波	3,423	1.0	124	1.1	124.3
洲本	4,680	1.4	128	1.2	101.5
小計	106,016	32.4	3,591	33.1	—
神戸市	103,228	31.6	3,483	32.1	229.5
姫路市	28,751	8.8	957	8.8	181.4
尼崎市	37,790	11.6	1,088	10.0	237.7
西宮市	34,009	10.4	1,000	9.2	206.2
明石市	17,203	5.3	716	6.6	235.6
小計	220,981	67.6	7,244	66.9	—
合計	326,997	100	10,835	100	198.2

④ 感染経路別患者数

(※ 飲食店は、接待やお酒を伴う店、カラオケ店等を含む。)

発生地	感染推定場所	12/20～5/16		5/10～5/16	
		患者数	(%)	患者数	(%)
県内	飲食店	328	0.3	24	0.9
	家庭	57,259	56.7	1,853	68.6
	職場・施設・学校等	18,560	18.4	560	20.7
	友人との会合、談話等	3,627	3.6	184	6.8
	クラスター	19,633	19.5	41	1.5
	医療機関	(2298)	(2.3)	(4)	(0.1)
	高齢者福祉施設等	(5220)	(5.2)	(31)	(1.1)
	学校・園	(11731)	(11.6)	(6)	(0.2)
	飲食店	(0)	(0.0)	(0)	(0.0)
	職場	(208)	(0.2)	(0)	(0.0)
	その他	(176)	(0.2)	(0)	(0.0)
	その他	1,350	1.3	35	1.3
小計	100,757	99.8	2,697	99.8	
県外	飲食店	11	0.0	1	0.0
	職場・施設・学校等	66	0.1	1	0.0
	友人との会合、談話等	35	0.0	3	0.1
	その他	42	0.0	0	0.0
小計	154	0.2	5	0.2	
合計	100,911	100.0	2,702	100.0	
調査中		12,380		8,133	
不明		213,706			
総計		326,997		10,835	