

1 県内の患者の状況

(1) 感染者の状況(令和4年4月24日 24時現在)

(単位:人)

感染者数(累積)	入院			宿泊療養	入院・宿泊療養調整等		自宅療養	その他医療機関・福祉施設等	死亡	退院
		中等症以下	重症			入院調整				
377,010(14,743)	354	341	13	350	621	2	10,763	182	2,177	362,563
+1,438(100)	+11	+9	+2	△ 10	△ 284	±0	△ 607	+12	±0	+2314

※下段は前日比

※()内は疑似症患者を再掲

※本日公表の取下げ2件:陽性者(4/23(1名))、疑似症患者(4/21(1名))は累積の感染者数に反映済み

[検査内訳]

(単位:件) (単位:人)

区分	PCR検査	抗原検査	合計	陽性者数
地方衛生研究所等	191,710		191,710	22,847
	+10		+10	+7
民間検査機関等(医療機関等)	878,749	375,881	1,254,630	339,420
	+1978	+1244	+3222	+1331
合計	1,070,459	375,881	1,446,340	362,267
	+1988	+1244	+3232	+1338

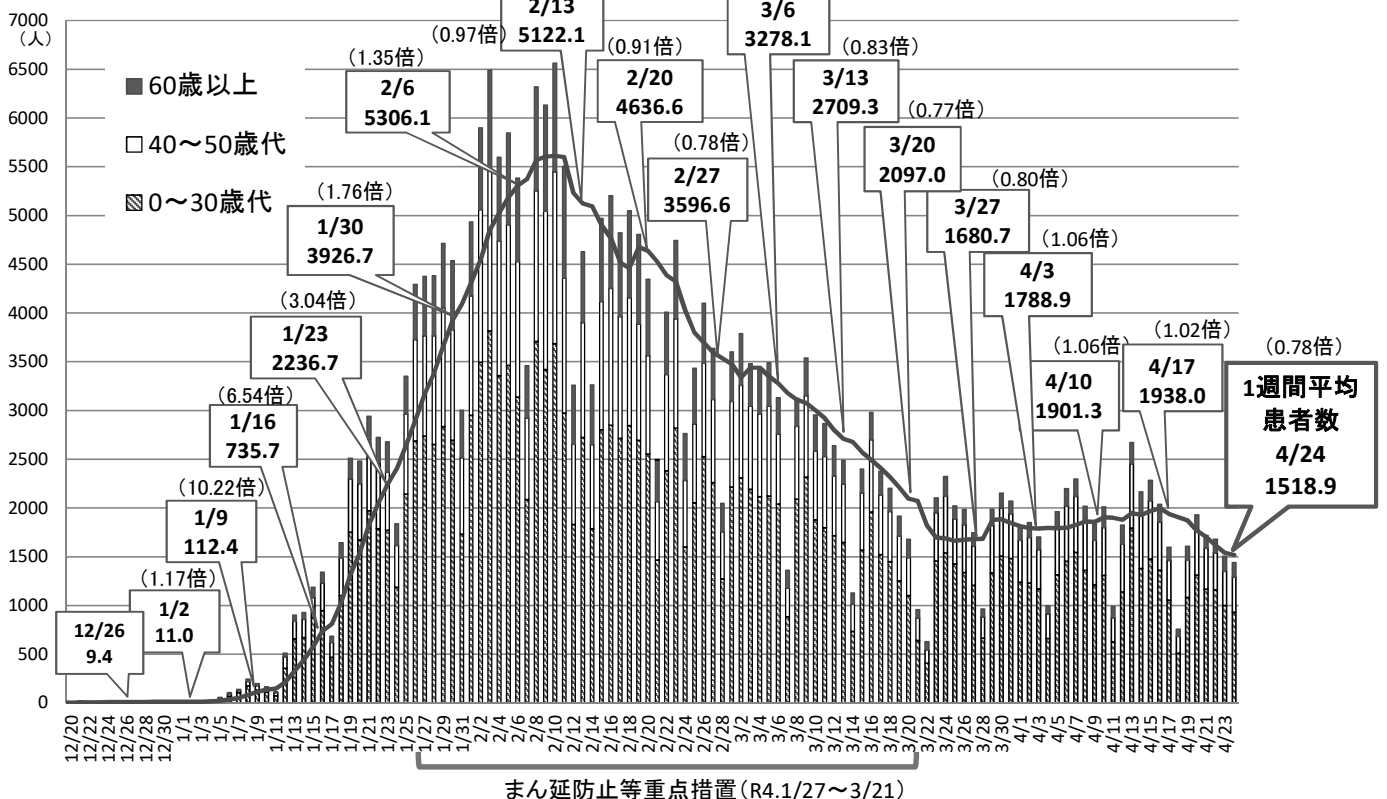
※医療機関等からの報告により集計

※下段は前日比

[入院内訳]

区分	確保病床等	患者数	差引	使用率
入院	1,529	354	1,175	23.1%
うち重症対応	142	13	129	9.1%
宿泊	2,411	350	2,061	14.5%
合計	3,940	704	3,236	17.8%

(2) 直近の患者推移(12月20日~4月24日) ※疑似症患者含む (0.91倍)



(3) 患者の属性等(12/20~4/24)

① 男女別患者数

区分	12/20~4/24		4/18~4/24	
	患者数	(%)	患者数	(%)
男性	145,468	48.8	5,111	48.1
女性	152,771	51.2	5,521	51.9
合計	298,239	100	10,632	100

② 年齢別患者数

区分	12/20~4/24		4/18~4/24	
	患者数	(%)	患者数	(%)
10代未満	47,972	16.1	1,990	18.7
10代	49,931	16.7	2,072	19.5
20代	43,112	14.5	1,466	13.8
30代	44,162	14.8	1,635	15.4
小計	185,177	62.1	7,163	67.4
40代	44,972	15.1	1,598	15.0
50代	28,552	9.6	936	8.8
小計	73,524	24.7	2,534	23.8
60代	15,603	5.2	382	3.6
70代	11,457	3.8	254	2.4
80代	8,445	2.8	189	1.8
90代以上	4,033	1.4	110	1.0
小計	39,538	13.3	935	8.8
合計	298,239	100	10,632	100

③ 管轄保健所別患者数

区分	12/20~4/24		4/18~4/24		10万対
	患者数	(%)	患者数	(%)	
県所管					
芦屋	5,582	1.9	159	1.5	169.5
宝塚	18,096	6.1	640	6.0	192.0
伊丹	20,932	7.0	815	7.7	215.2
加古川	19,846	6.7	851	8.0	207.3
加東	10,314	3.5	365	3.4	139.9
中播磨	1,284	0.4	36	0.3	88.6
龍野	5,779	1.9	217	2.0	138.6
赤穂	2,636	0.9	92	0.9	105.9
豊岡	3,225	1.1	174	1.6	165.4
朝来	1,346	0.5	86	0.8	171.6
丹波	2,996	1.0	90	0.8	90.2
洲本	4,392	1.5	84	0.8	66.6
小計	96,428	32.3	3,609	33.9	—
神戸市	94,055	31.5	3,510	33.0	231.3
姫路市	26,213	8.8	817	7.7	154.9
尼崎市	35,001	11.7	1,036	9.7	226.3
西宮市	31,145	10.4	1,129	10.6	232.9
明石市	15,397	5.2	531	5.0	174.7
小計	201,811	67.7	7,023	66.1	—
合計	298,239	100	10,632	100	194.5

④ 感染経路別患者数

(※ 飲食店は、接待やお酒を伴う店、カラオケ店等を含む。)

発生地	感染推定場所	12/20~4/24		4/18~4/24	
		患者数	(%)	患者数	(%)
県内	飲食店	283	0.3	8	0.3
	家庭	52,356	56.6	2,046	66.3
	職場・施設・学校等	17,503	18.9	766	24.8
	友人との会合、談話等	3,245	3.5	126	4.1
	クラスター	17,722	19.2	80	2.6
	医療機関	(2114)	(2.3)	(39)	(1.3)
	高齢者福祉施設等	(4826)	(5.2)	(38)	(1.2)
	学校・園	(10398)	(11.2)	(0)	(0.0)
	飲食店	(0)	(0.0)	(0)	(0.0)
	職場	(208)	(0.2)	(0)	(0.0)
	その他	(176)	(0.2)	(3)	(0.1)
	その他	1,241	1.3	54	1.8
小計	92,350	99.8	3,080	99.9	
県外	飲食店	8	0.0	0	0.0
	職場・施設・学校等	58	0.1	3	0.1
	友人との会合、談話等	31	0.0	0	0.0
	その他	42	0.0	1	0.0
小計	139	0.2	4	0.1	
合計		92,489	100.0	3,084	100.0
調査中		30,179		7,548	
不明		175,571			
総計		298,239		10,632	

2 4月以降に継続又は新規発生したクラスターの状況（4月24日現在）

【福祉施設】

		件数	感染者数
神戸	介護関係施設	9	165
	介護関係事業所	1	6
	児童福祉施設	3	28
	福祉サービス事業所	2	14
尼崎	高齢者施設	1	40
西宮	高齢者施設	4	39
明石	高齢者施設	1	12
	児童福祉施設	1	8
加古川	高齢者施設	1	10
龍野	障害者福祉施設	2	58
	特別養護老人ホーム	1	24
	老人ホーム	1	11
洲本	高齢者入所施設	1	26
計		28	441

【医療機関】

	件数	感染者数
神戸	5	40
西宮	1	50
明石	4	40
加古川	3	144
加東	2	69
龍野	1	31
丹波	1	92
計	17	466

【事業所】

	件数	感染者数
加古川	1	6
計	1	6

【学校等】

		件数	感染者数
神戸	小学校	1	39
	中学校	4	38
	保育施設	15	186
尼崎	保育施設	1	5
明石	就学前施設	2	19
加古川	大学	1	12
洲本	保育施設	1	10
計		25	309

【その他】

	件数	感染者数
加古川	1	10
計	1	10

【合計】

区分	件数	感染者数
福祉施設	28	441
学校等	25	309
医療機関	17	466
事業所	1	6
その他	1	10
合計	72	1,232

【参考1】令和3年3月以降に発生したクラスターの発生件数及び感染者数

	第4波（3月～6月）		第5波（7月～12月19日）		第6波（12月20日～）	
	件数	感染者数	件数	感染者数	件数	感染者数
福祉施設	78	1404	29	417	319	6120
医療機関	26	480	10	142	80	2546
学校等	44	475	75	746	556	11314
事業所	25	325	56	569	21	244
飲食店等	6	78	4	25	0	0
その他	7	161	8	116	10	210
合計	186	2923	182	2015	986	20434

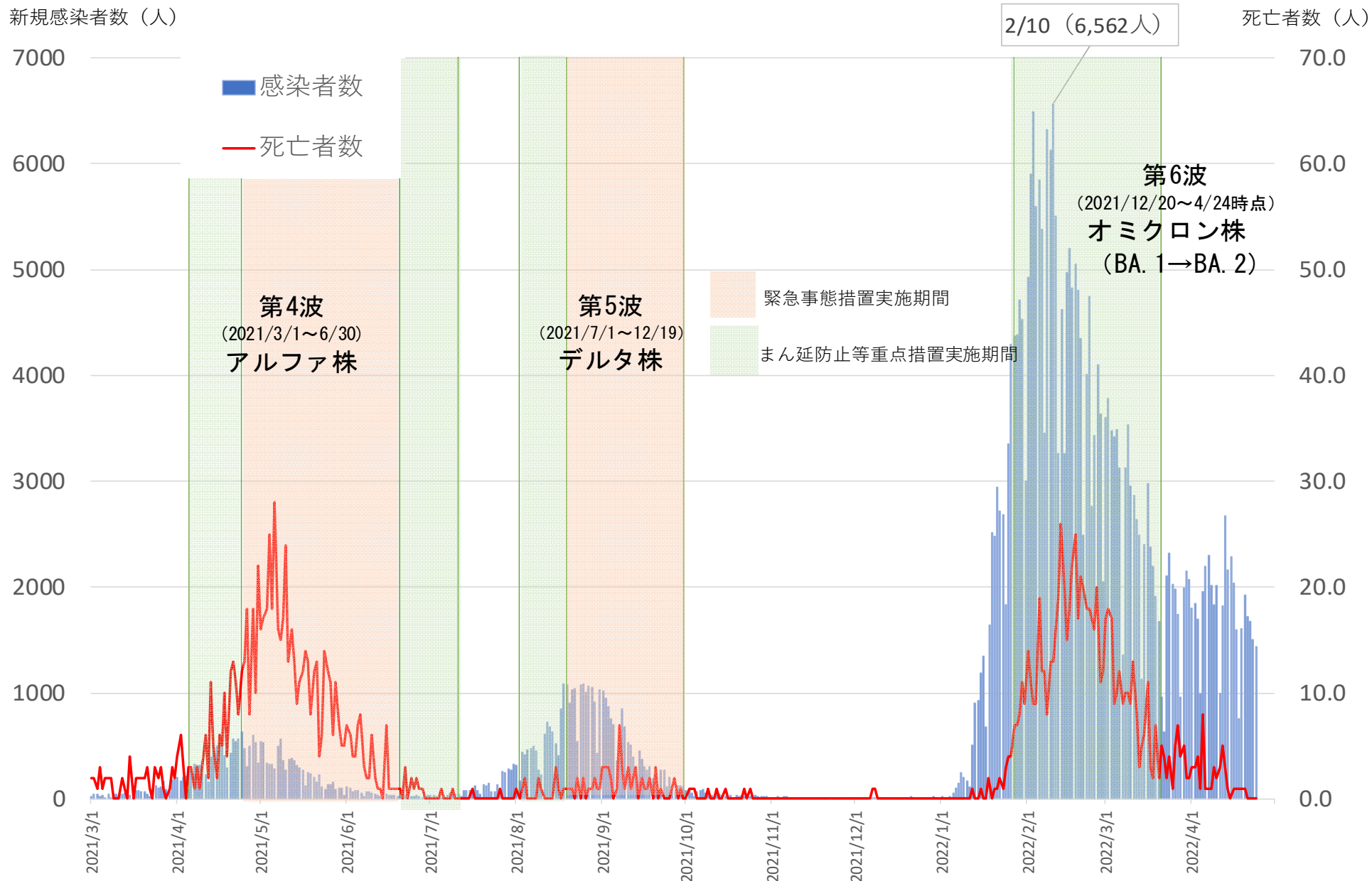
【参考2】第6波以降に発生したクラスターの月別発生件数及び感染者数

	1月		2月		3月		4月	
	件数	感染者数	件数	感染者数	件数	感染者数	件数	感染者数
福祉施設	97	2152	149	2767	53	905	20	296
医療機関	26	1017	27	877	11	278	16	374
学校等	319	8121	151	2383	80	752	6	58
事業所	13	173	5	47	2	18	1	6
飲食店等	0	0	0	0	0	0	0	0
その他	5	69	1	88	3	43	1	10
合計	460	11532	333	6162	149	1996	44	744

※12月20日～12月31日に発生したクラスターは0件

3 第6波の状況

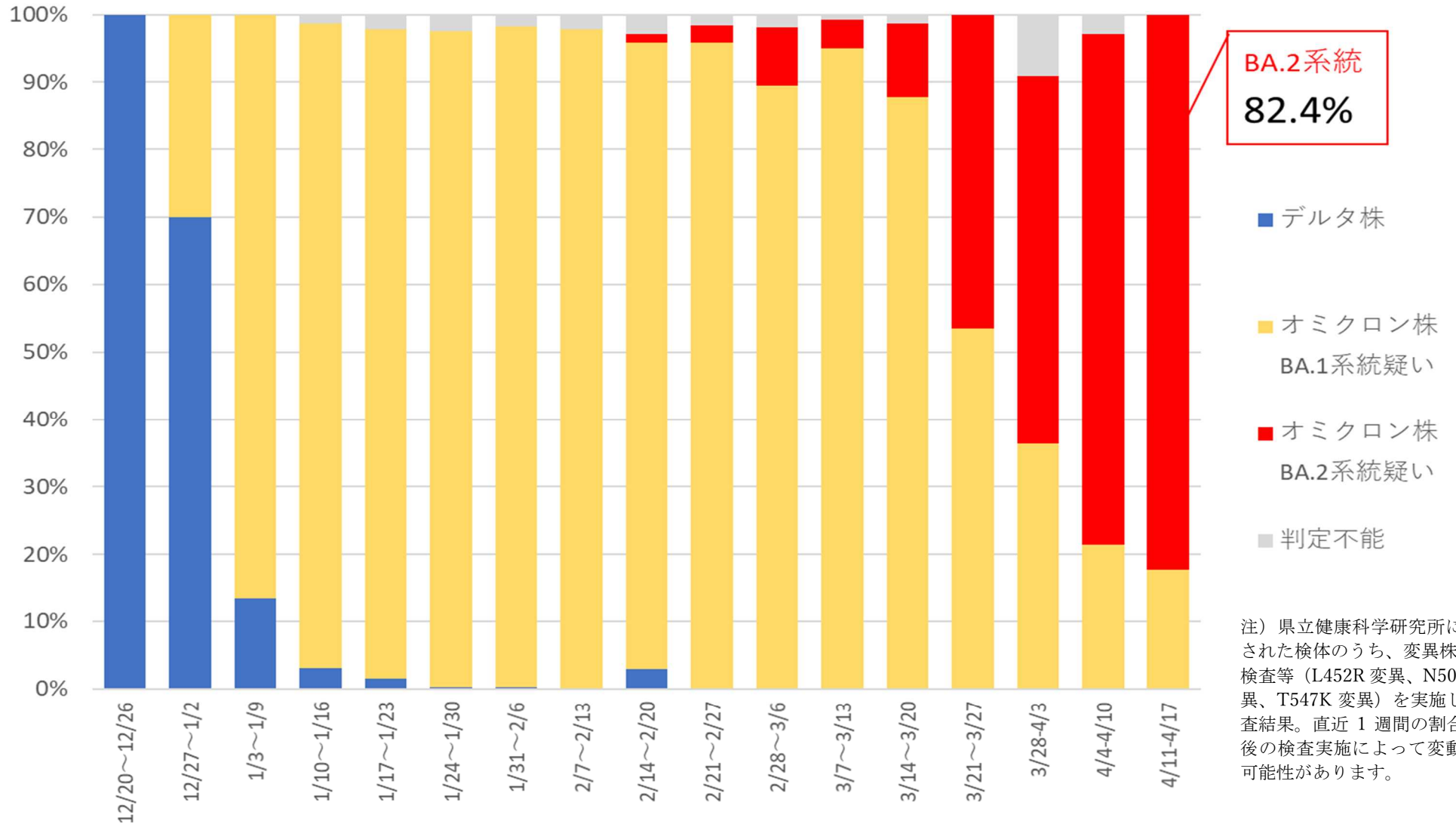
(1) 新規感染者及び死亡者の推移（第4波以降）



○ 第6波のピークは過ぎたものの、3月末から下げ止まりとなっている。

注 各波の始期終期は、明確な波の切り換わりではなく、患者発生状況等から便宜的に整理した。

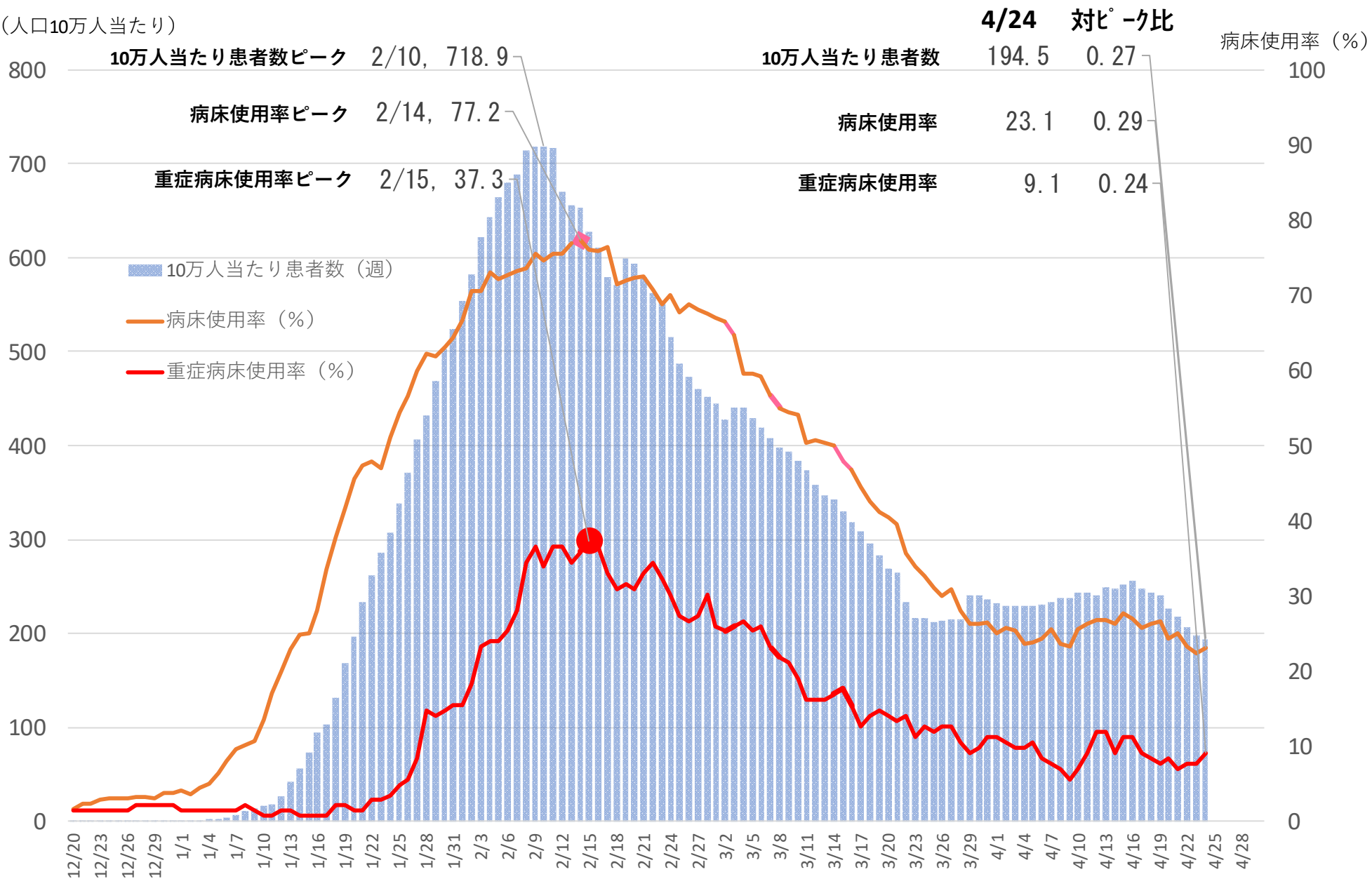
(参考) 変異株 PCR 検査結果 (県立健康科学研究所実施)



○ 年末から年始にかけてデルタ株からオミクロン株 (BA.1 系統) へ、3 月中下旬からはオミクロン BA.1 系統から BA.2 系統への置き換わりが進んでいる。

(2) 新規感染者と病床使用率の推移

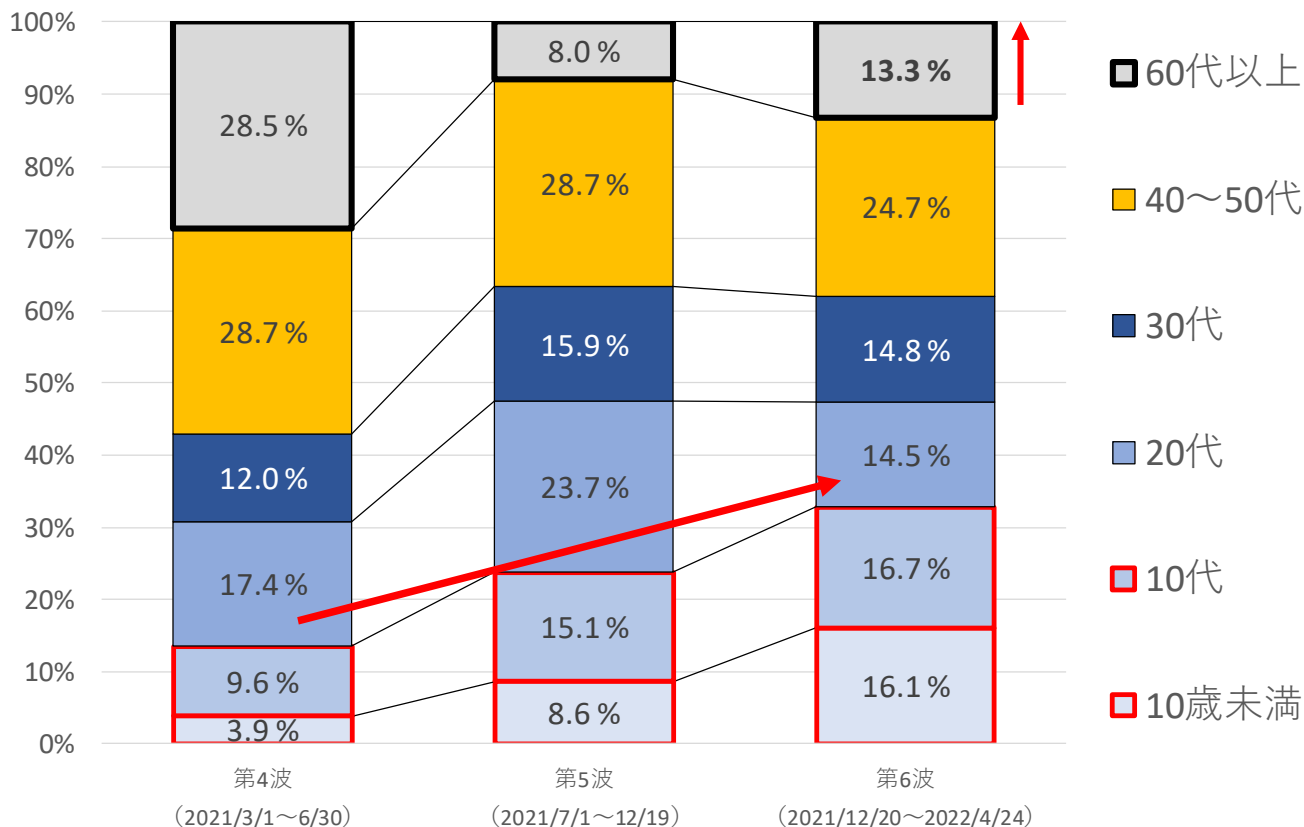
(人口10万人当たり)



○ 3月末からの感染者数の下げ止まりとともに、病床使用率、重症病床使用率とも下げ止まりとなっている。

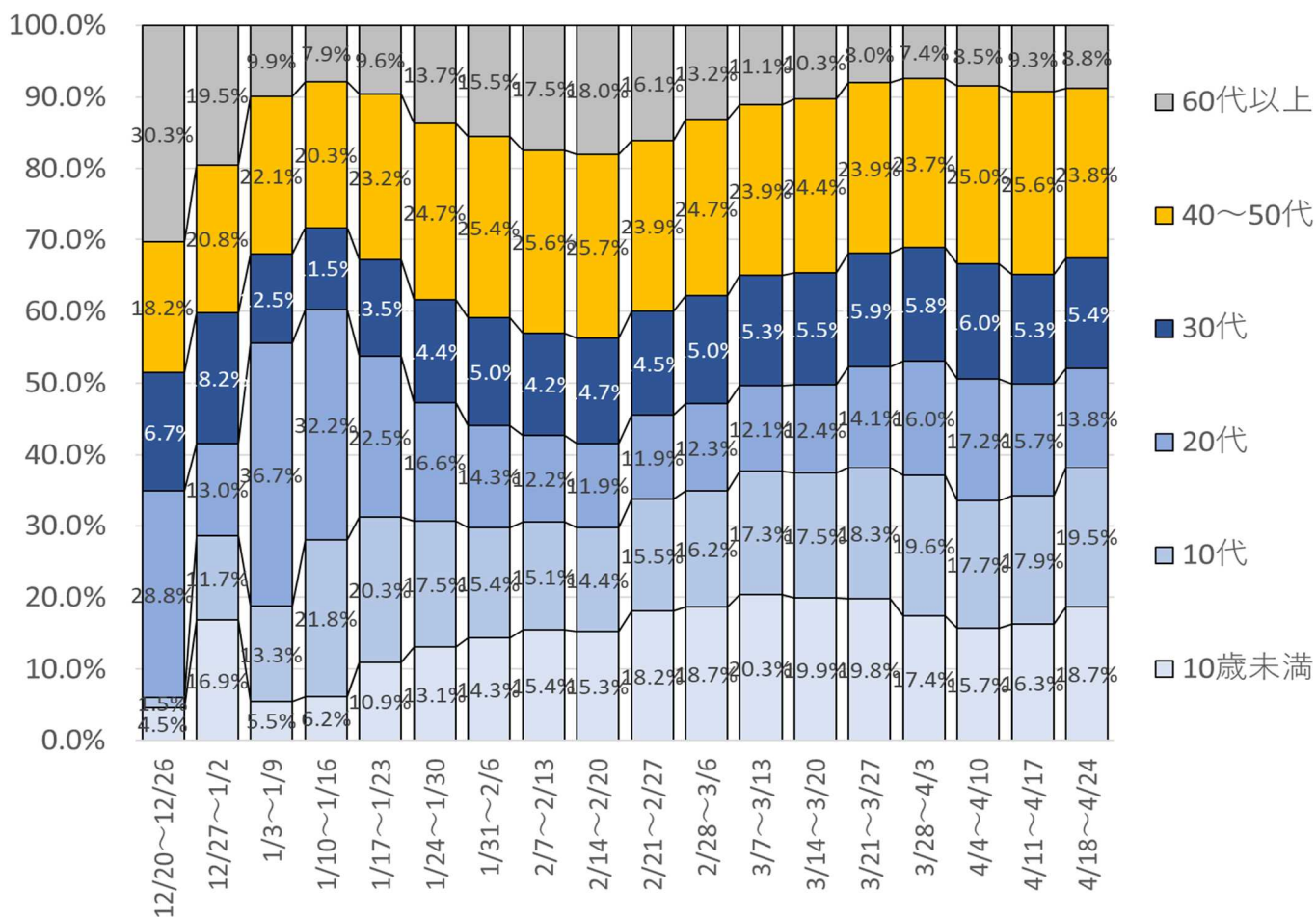
(3) 年齢別割合

ア 第4波以降



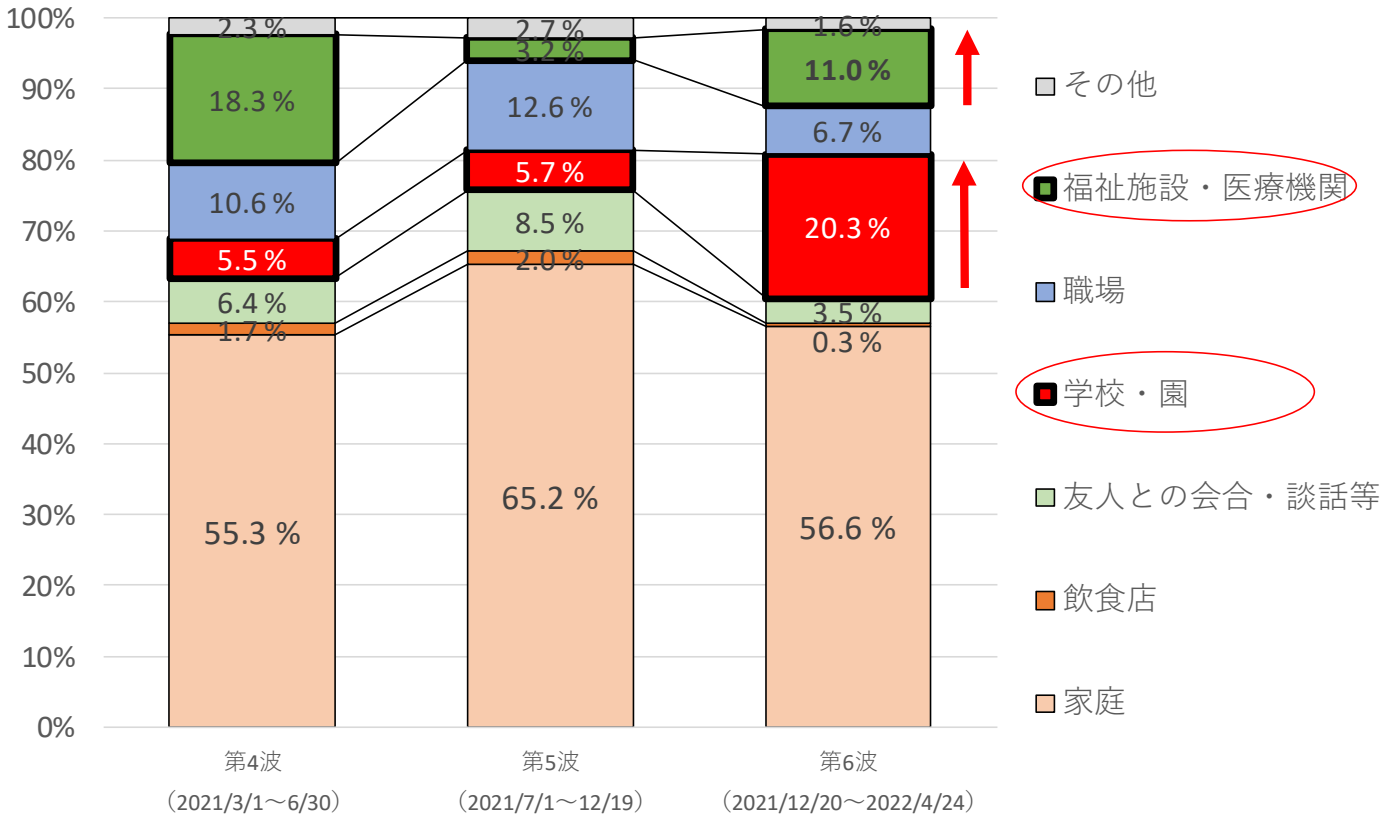
- 第4波から第6波にかけて10代以下の割合が増加している。
- 60代以上の割合は第5波では減少したが、第6波では増加している。

イ 第6波週別の推移



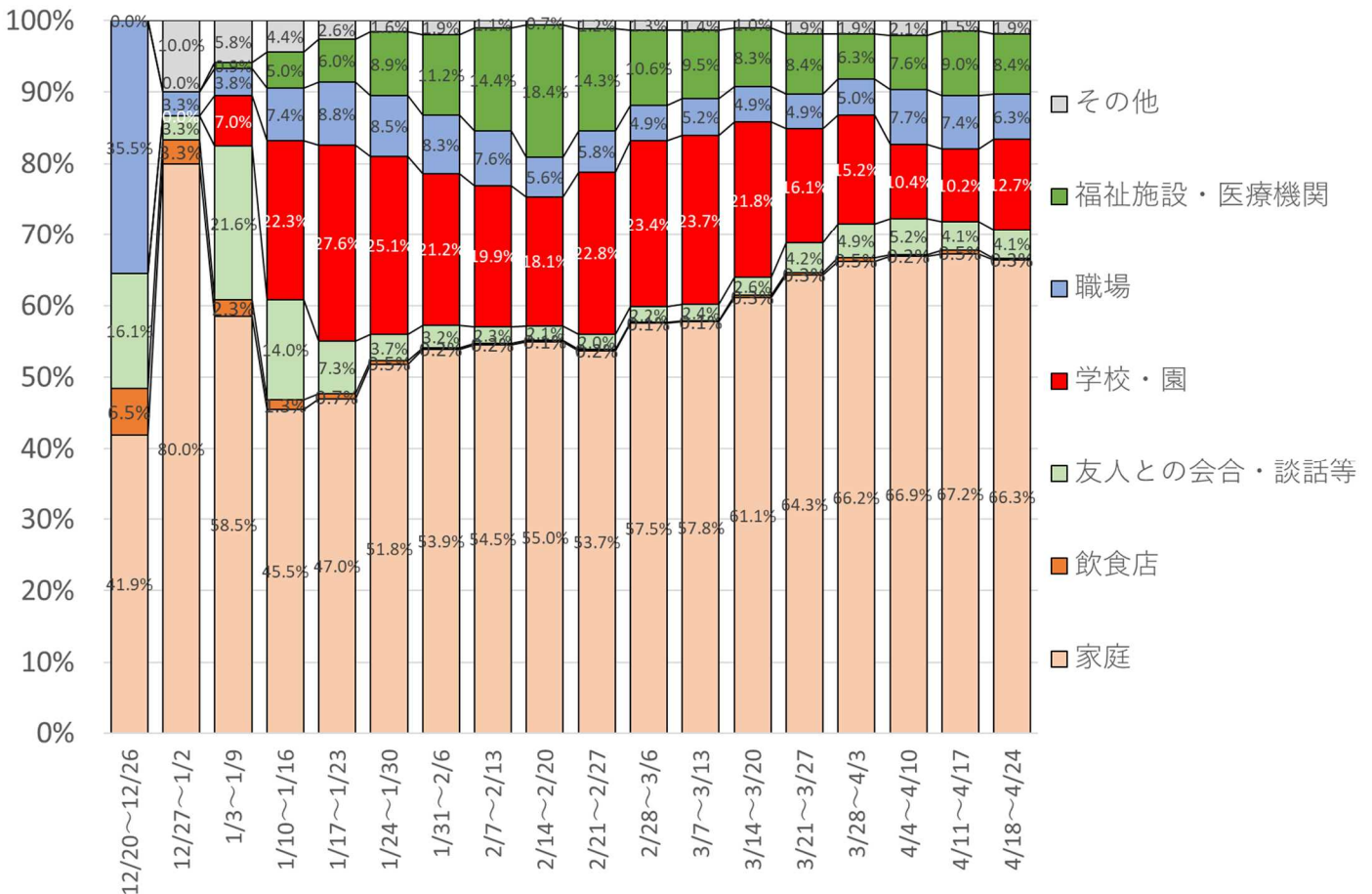
(4) 感染経路別割合

ア 第4波以降



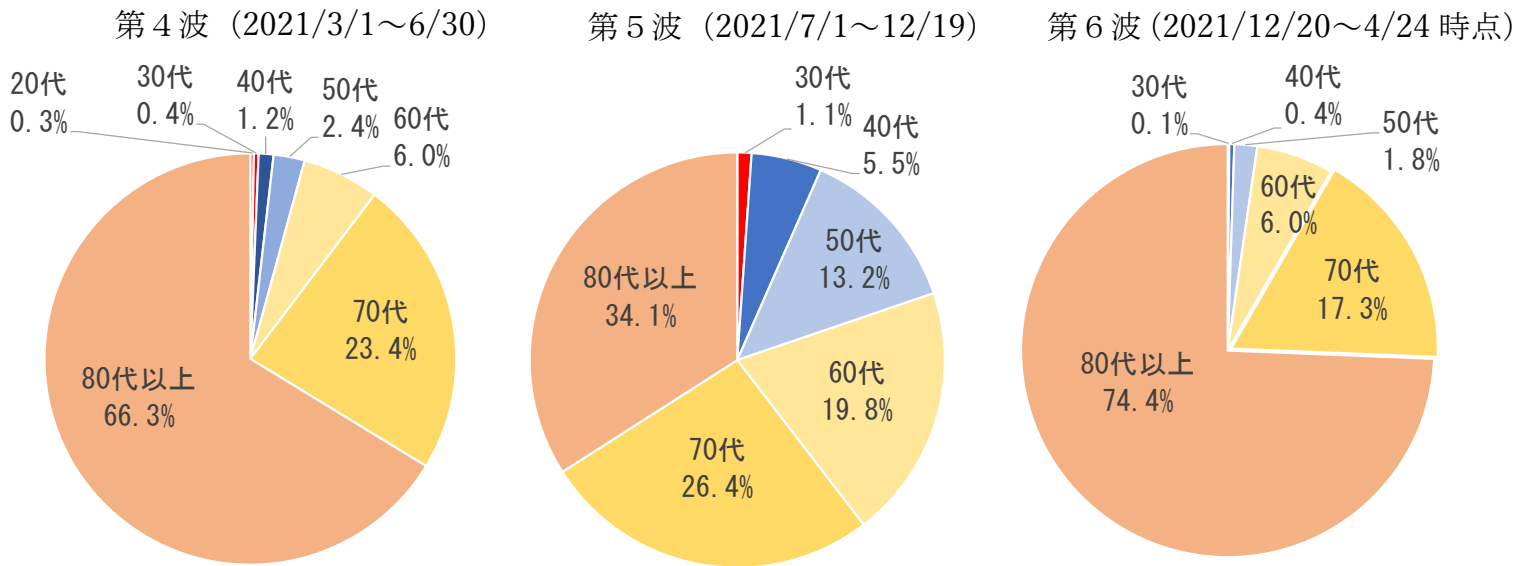
- 感染経路は各波とも「家庭」が最も多い。
- 第6波では「学校・園」の割合が第4波、5波と比べて約4倍に増加している。
- 「福祉施設・医療機関」の割合は第5波で減少したが、第6波では増加している。

イ 第6波週別の推移



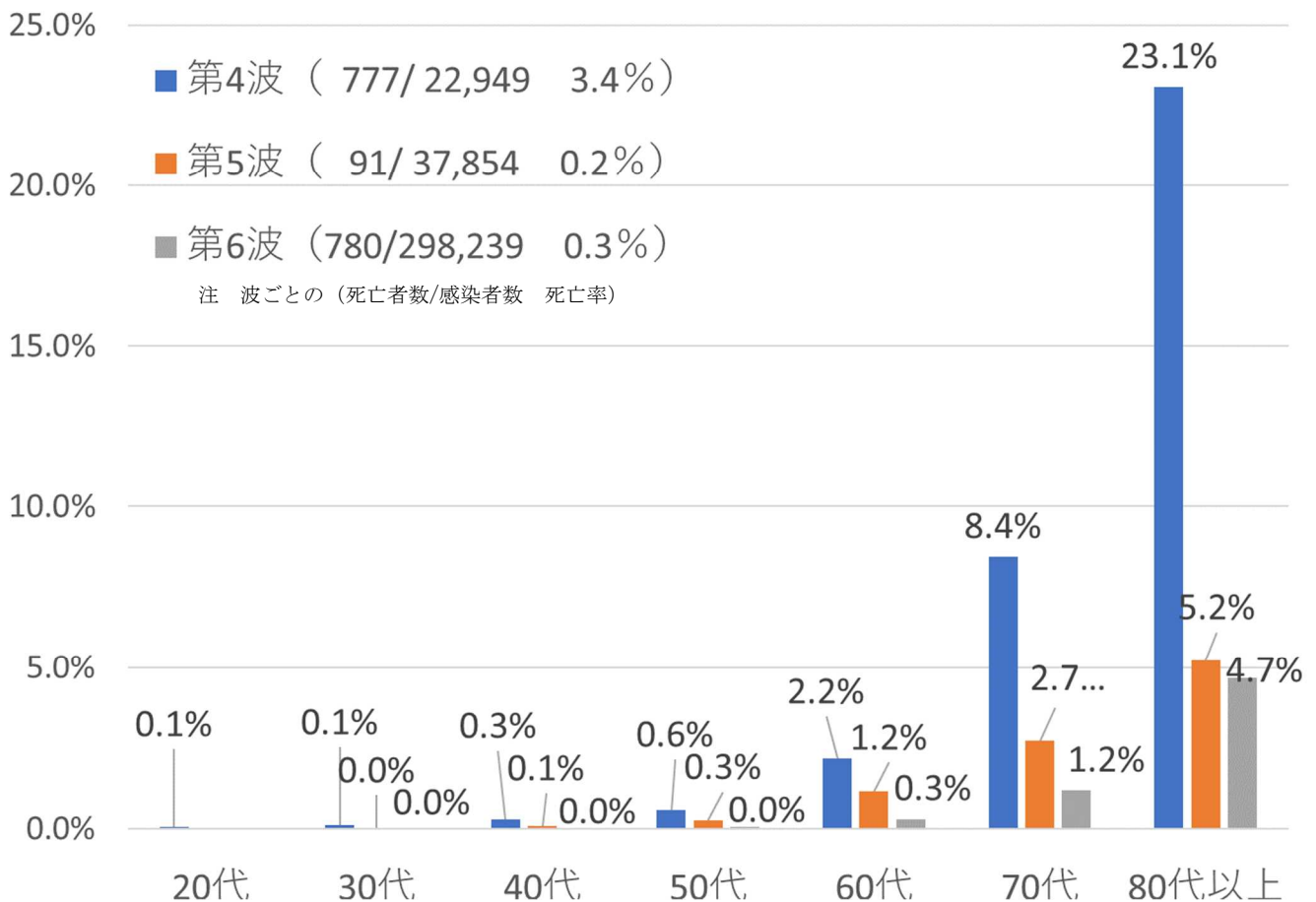
(5) 死亡者の状況 (第4波以降)

ア 年齢別割合



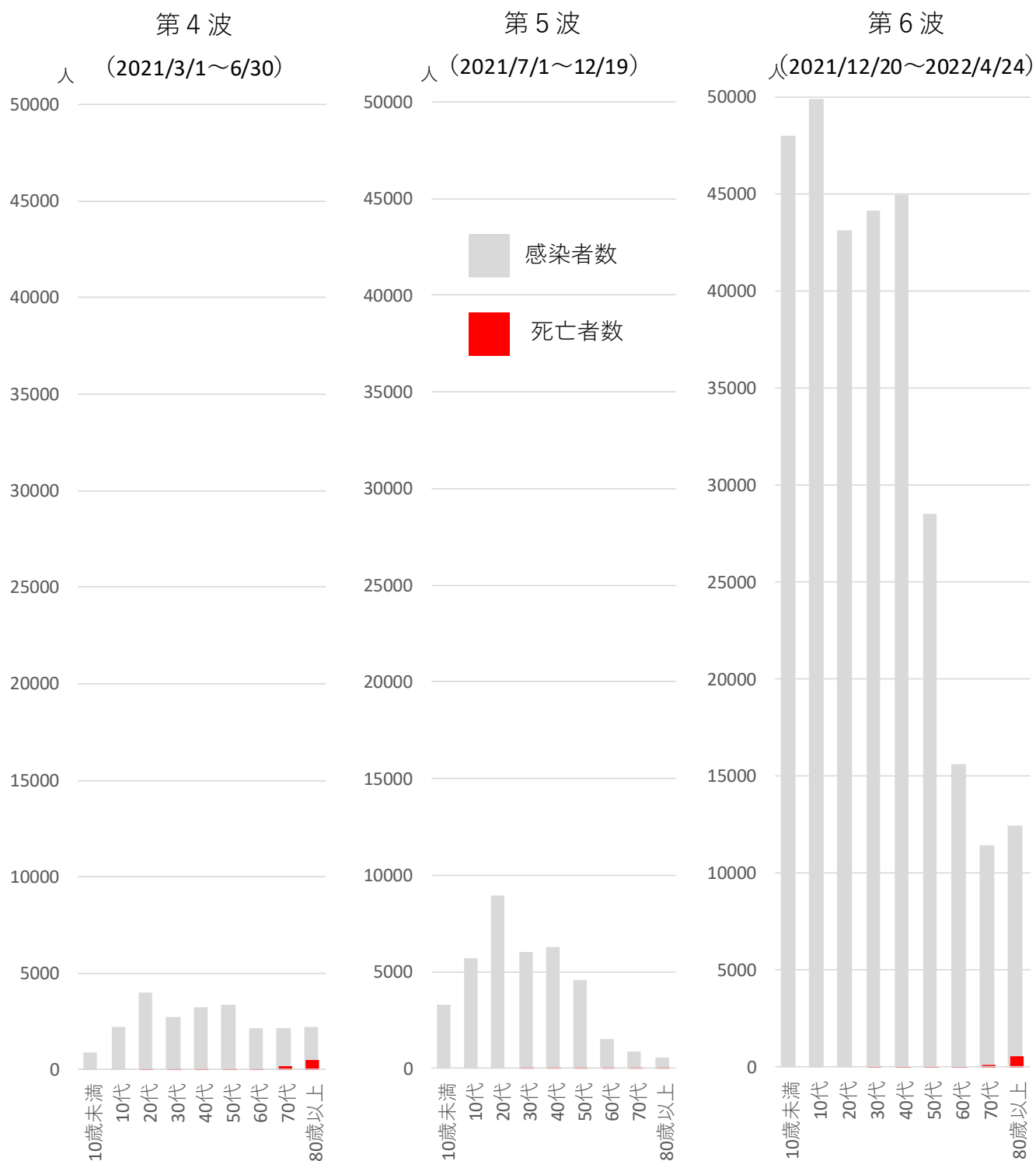
○ 第5波では死亡者に占める高齢者の割合が減少したが、第6波では第4波と同様に高齢者の占める割合が増加

イ 年代別死亡率 (年代別死亡者数/年代別感染者数)



○ 第4波から第6波にかけて、すべての年代で死亡率が減少

ウ 年代別感染者数・死亡者数

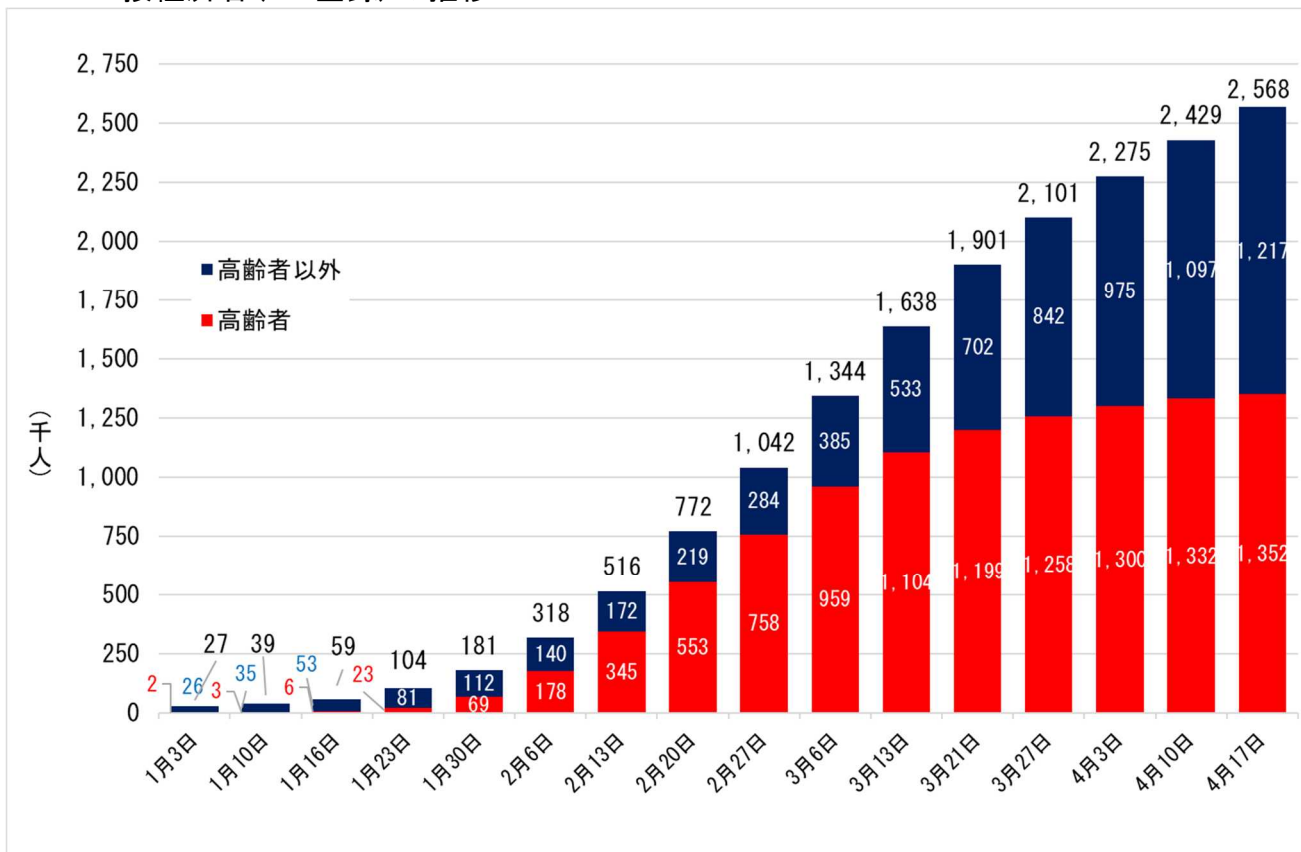


- 第6波では年代別死亡率は減少したものの、感染者数が激増したので死亡者数は第4波と同数程度であった。
- 10代以下の死亡者は0人であるものの、第6波では10代以下の感染者が最も多い年代である。

4 新型コロナワクチン接種の状況(4月17日時点)

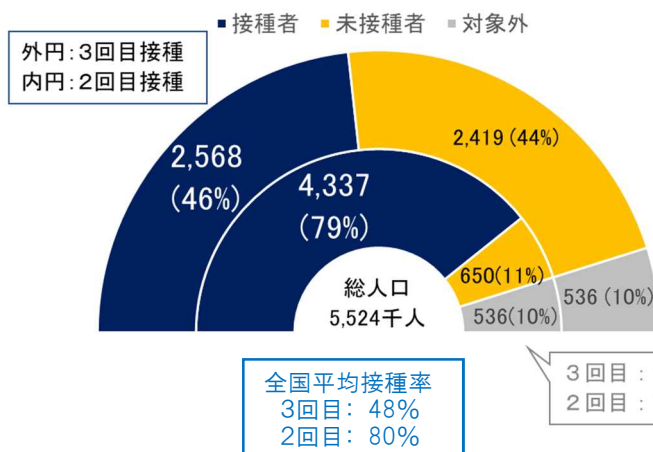
○ 県内の追加接種の状況

1 接種済者(VRS登録)の推移

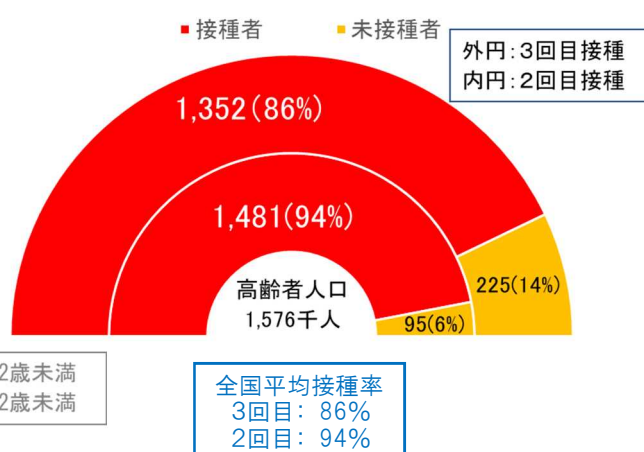


2 4月17日現在の接種状況

兵庫県内の接種状況



兵庫県内高齢者の接種状況



(参考)

陽性患者数・人口10万人あたり人数

区分	直近1週間患者数 (4/18~4/24)	人口10万人あたり人数 (人)	前週比
全国	285,705	226.4	0.85
兵庫県	10,632	194.5	0.78

【参考：東京・関西府県の陽性患者数・人口10万人あたり人数】

区分	直近1週間患者数 (4/18~4/24)	人口10万人あたり人数 (人)	前週比
東京都	38,270	272.4	0.81
滋賀県	2,438	172.4	0.81
京都府	5,656	219.3	0.90
大阪府	20,961	237.1	0.80
奈良県	1,924	145.3	0.64
和歌山県	1,700	184.1	0.82