

# 1 県内の患者の状況

本日の新規陽性者数 4人 (対前週比 -1人)

## (1) 検査陽性者の状況 (令和3年11月23日 24時現在)

(単位：人)

陽性者数 (累積)	入院			宿泊療養	入院・宿泊療養調整等		自宅療養	その他医療機関・福祉施設等	死亡	退院
	中等症以下	重症			入院調整					
78,658	33	29	4	9	4	0	21	0	1,396	77,195
+6	+3	+3	±0	±0	+3	±0	△ 1	±0	±0	+1

※下段は前日比

## [検査内訳] (単位:件) (単位:人)

区分	PCR検査	抗原検査	合計	陽性者数
地方衛生研究所等	158,312		158,312	16,550
	+2		+2	+1
民間検査機関等 (医療機関等)	480,563	177,395	657,958	62,108
	+728	+482	+1210	+5
合計	638,875	177,395	816,270	78,658
	+730	+482	+1212	+6

※医療機関等からの報告により集計

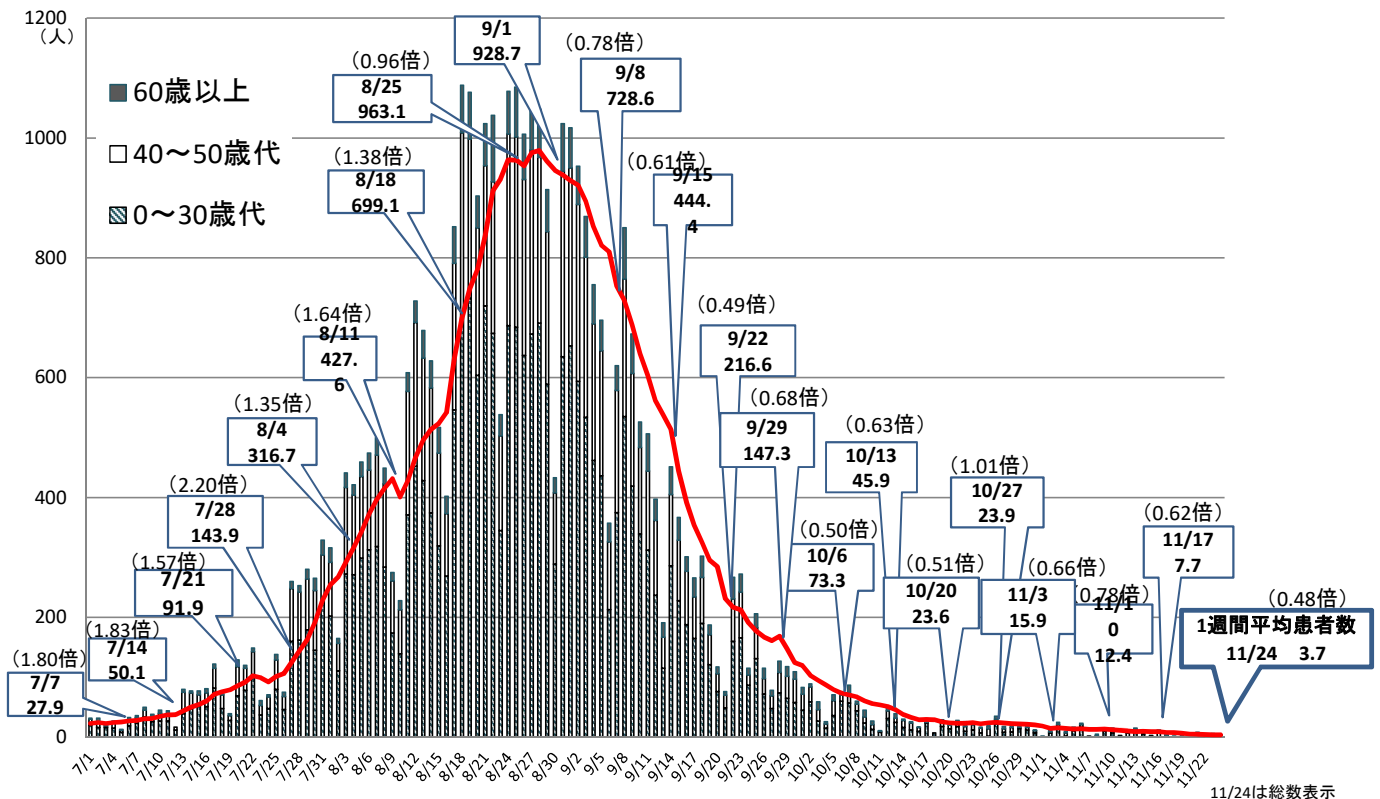
※下段は前日比

## [入院内訳]

区分	確保病床等	患者数	差引	使用率
入院	1,357	33	1,324	2.4%
うち重症対応	142	4	138	2.8%
宿泊	2,011	9	2,002	0.4%
合計	3,368	42	3,326	1.2%

## (2) 令和3年7月1日から11月24日までの患者数 ( 37,745 人 )

### ①直近の患者推移(7月1日～11月24日)



11/24は総数表示

(3) 患者の属性等(7/1～11/23)

① 男女別患者数

区分	7/1～11/23		11/17～11/23	
	患者数	(%)	患者数	(%)
男性	20,131	53.3	14	51.9
女性	17,610	46.7	13	48.1
合計	37,741	100	27	100

② 年齢別患者数

区分	7/1～11/23		11/17～11/23	
	患者数	(%)	患者数	(%)
10代未満	3,258	8.6	2	7.4
10代	5,720	15.2	3	11.1
20代	8,941	23.7	3	11.1
30代	5,992	15.9	7	25.9
小計	23,911	63.4	15	55.6
40代	6,262	16.6	2	7.4
50代	4,587	12.2	3	11.1
小計	10,849	28.7	5	18.5
60代	1,531	4.1	2	7.4
70代	869	2.3	4	14.8
80代	456	1.2	1	3.7
90代以上	125	0.3	0	0.0
小計	2,981	7.9	7	25.9
合計	37,741	100	27	100

③ 管轄保健所別患者数

区分	7/1～11/23		11/17～11/23		10万対
	患者数	(%)	患者数	(%)	
県所管					
芦屋	821	2.2	0	0.0	0.0
宝塚	1,954	5.2	0	0.0	0.0
伊丹	2,242	5.9	1	3.7	0.2
加古川	2,542	6.7	1	3.7	0.2
加東	1,084	2.9	4	14.8	1.5
中播磨	178	0.5	0	0.0	0.0
龍野	681	1.8	0	0.0	0.0
赤穂	261	0.7	0	0.0	0.0
豊岡	254	0.7	0	0.0	0.0
朝来	53	0.1	0	0.0	0.0
丹波	276	0.7	0	0.0	0.0
洲本	374	1.0	0	0.0	0.0
小計	10,720	28.4	6	22.2	—
神戸市	11,993	31.8	16	59.3	1.0
姫路市	3,610	9.6	0	0.0	0.0
尼崎市	5,058	13.4	2	7.4	0.4
西宮市	4,438	11.8	1	3.7	0.2
明石市	1,922	5.1	2	7.4	0.6
小計	27,021	71.6	21	77.8	—
合計	37,741	100	27	100	0.4

④ 感染経路別患者数

(※ 飲食店は、接待やお酒を伴う店、カラオケ店等を含む。)

発生地	感染推定場所	7/1～11/23		11/17～11/23	
		患者数	(%)	患者数	(%)
県内	飲食店	311	1.7	0	0.0
	家庭	11,791	65.1	10	83.3
	職場・施設・学校等	2,200	12.1	1	8.3
	友人との会合、談話等	1,503	8.3	0	0.0
	クラスター	1,691	9.3	0	0.0
	医療機関	(131)	(0.7)	(0)	(0.0)
	高齢者福祉施設等	(358)	(2.0)	(0)	(0.0)
	学校・園	(627)	(3.5)	(0)	(0.0)
	飲食店	(34)	(0.2)	(0)	(0.0)
	職場	(438)	(2.4)	(0)	(0.0)
	その他	(103)	(0.6)	(0)	(0.0)
	その他	389	2.1	0	0.0
	小計	17,885	98.8	11	91.7
県外	飲食店	17	0.1	0	0.0
	職場・施設・学校等	134	0.7	0	0.0
	友人との会合、談話等	38	0.2	0	0.0
	その他	35	0.2	1	8.3
小計	224	1.2	1	8.3	
合計		18,109	100.0	12	100.0
調査中		40		15	
不明		19,592			
総計		37,741		27	