

# 1 県内の患者の状況

本日の新規陽性者数 16人 (対前週比 +5人)

## (1) 検査陽性者の状況 (令和3年11月8日 24時現在)

(単位：人)

陽性者数 (累積)	入院			宿泊療養	入院・宿泊療養調整等		自宅療養	その他医療機関・福祉施設等	死亡	退院
	中等症以下	重症			入院調整					
78,552	38	35	3	31	7	2	42	2	1,396	77,036
+5	△ 17	△ 17	±0	△ 4	+4	±0	△ 6	△ 1	±0	+29

※下段は前日比

※本日公表の取り下げ1件 (9/9 (1名)) は陽性者数に反映済み

### [検査内訳]

(単位:件) (単位:人)

区分	PCR検査	抗原検査	合計	陽性者数
地方衛生研究所等	157,934		157,934	16,532
	+1		+1	+1
民間検査機関等 (医療機関等)	466,122	170,919	637,041	62,020
	+1127	+685	+1812	+4
合計	624,056	170,919	794,975	78,552
	+1128	+685	+1813	+5

※医療機関等からの報告により集計

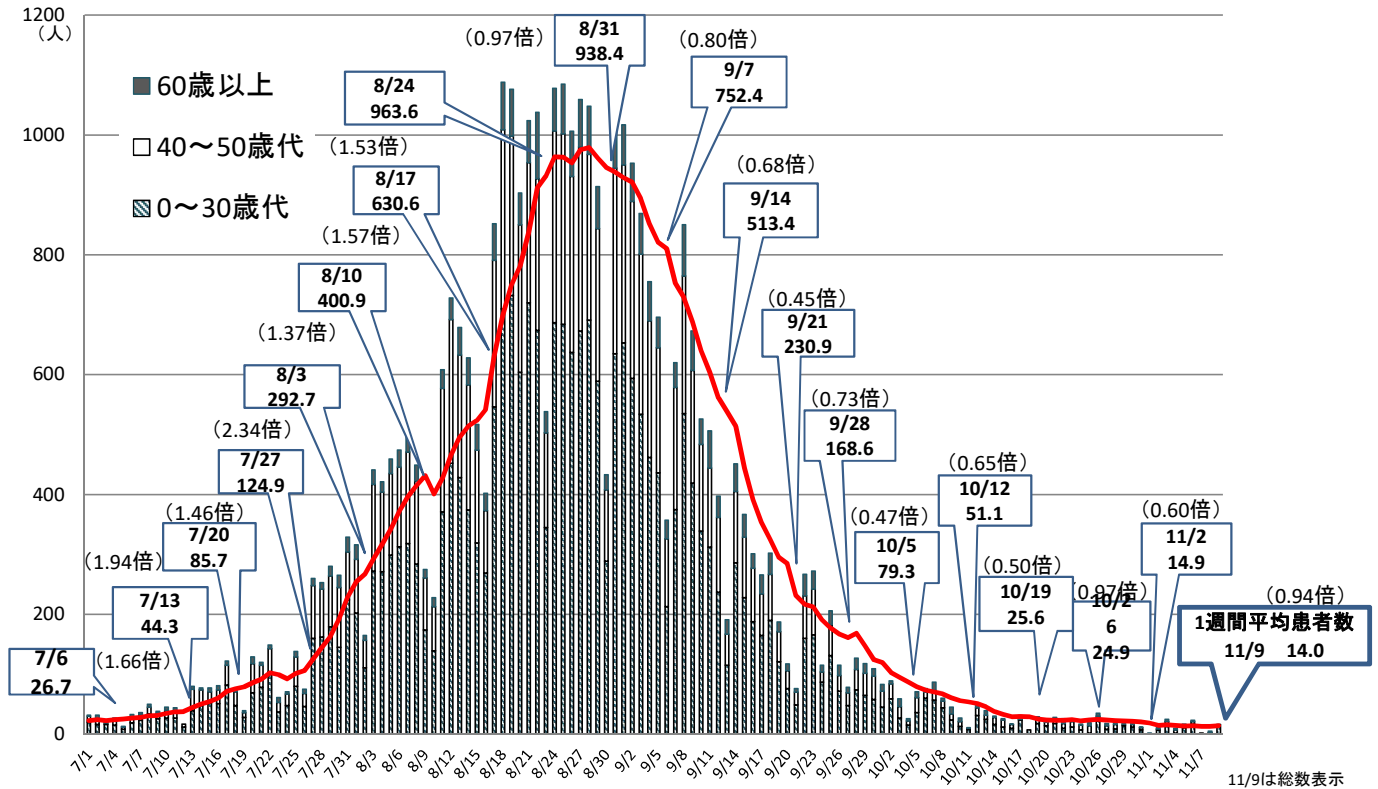
※下段は前日比

### [入院内訳]

区分	確保病床等	患者数	差引	使用率
入院	1,357	38	1,319	2.8%
うち重症対応	142	3	139	2.1%
宿泊	2,011	31	1,980	1.5%
合計	3,368	69	3,299	2.0%

## (2) 令和3年7月1日から11月9日までの患者数 ( 37,651 人 )

### ①直近の患者推移(7月1日～11月9日)



(3) 患者の属性等(7/1～11/8)

① 男女別患者数

区分	7/1～11/8		11/2～11/8	
	患者数	(%)	患者数	(%)
男性	20,069	53.3	48	51.6
女性	17,566	46.7	45	48.4
合計	37,635	100	93	100

② 年齢別患者数

区分	7/1～11/8		11/2～11/8	
	患者数	(%)	患者数	(%)
10代未満	3,251	8.6	14	15.1
10代	5,709	15.2	10	10.8
20代	8,914	23.7	16	17.2
30代	5,970	15.9	16	17.2
小計	23,844	63.4	56	60.2
40代	6,254	16.6	11	11.8
50代	4,575	12.2	11	11.8
小計	10,829	28.8	22	23.7
60代	1,522	4.0	8	8.6
70代	861	2.3	3	3.2
80代	454	1.2	4	4.3
90代以上	125	0.3	0	0.0
小計	2,962	7.9	15	16.1
合計	37,635	100	93	100

③ 管轄保健所別患者数

区分	7/1～11/8		11/2～11/8		10万対
	患者数	(%)	患者数	(%)	
県所管					
芦屋	819	2.2	5	5.4	5.2
宝塚	1,952	5.2	2	2.2	0.5
伊丹	2,240	6.0	4	4.3	1.0
加古川	2,541	6.8	7	7.5	1.6
加東	1,076	2.9	8	8.6	3.0
中播磨	178	0.5	0	0.0	0.0
龍野	681	1.8	1	1.1	0.6
赤穂	258	0.7	0	0.0	0.0
豊岡	254	0.7	2	2.2	1.8
朝来	53	0.1	0	0.0	0.0
丹波	274	0.7	0	0.0	0.0
洲本	374	1.0	0	0.0	0.0
小計	10,700	28.4	29	31.2	—
神戸市	11,953	31.8	44	47.3	2.8
姫路市	3,587	9.5	6	6.5	1.1
尼崎市	5,045	13.4	3	3.2	0.6
西宮市	4,430	11.8	10	10.8	2.0
明石市	1,920	5.1	1	1.1	0.3
小計	26,935	71.6	64	68.8	—
合計	37,635	100	93	100	1.7

④ 感染経路別患者数

(※ 飲食店は、接待やお酒を伴う店、カラオケ店等を含む。)

発生地	感染推定場所	7/1～11/8		11/2～11/8	
		患者数	(%)	患者数	(%)
県内	飲食店	309	1.7	0	0.0
	家庭	11,751	65.1	49	90.7
	職場・施設・学校等	2,188	12.1	3	5.6
	友人との会合、談話等	1,501	8.3	0	0.0
	クラスター	1,691	9.4	2	3.7
	医療機関	(131)	(0.7)	(2)	(3.7)
	高齢者福祉施設等	(358)	(2.0)	(0)	(0.0)
	学校・園	(627)	(3.5)	(0)	(0.0)
	飲食店	(34)	(0.2)	(0)	(0.0)
	職場	(438)	(2.4)	(0)	(0.0)
	その他	(103)	(0.6)	(0)	(0.0)
	その他	389	2.2	0	0.0
	小計	17,829	98.8	54	100.0
県外	飲食店	17	0.1	0	0.0
	職場・施設・学校等	134	0.7	0	0.0
	友人との会合、談話等	38	0.2	0	0.0
	その他	34	0.2	0	0.0
小計	223	1.2	0	0.0	
合計		18,052	100.0	54	100.0
調査中		198		39	
不明		19,385			
総計		37,635		93	