

1 県内の患者の状況

本日の新規陽性者数 11人 (対前週比 -24人)

(1) 検査陽性者の状況 (令和3年11月1日 24時現在)

(単位: 人)

陽性者数 (累積)	入院			宿泊療養	入院・宿泊療養調整等		自宅療養	その他医療機関・福祉施設等	死亡	退院
	中等症以下	重症	入院調整							
78,460	89	83	6	30	11	5	50	10	1,395	76,875
+2	△ 8	△ 8	±0	△ 5	△ 3	△ 4	△ 5	△ 7	±0	+30

※下段は前日比

※本日公表の取り下げ1件 (10/30 (1名)) は陽性者数に反映済み

[検査内訳]

(単位: 件) (単位: 人)

区分	PCR検査	抗原検査	合計	陽性者数
地方衛生研究所等	157,694		157,694	16,525
	+14		+14	0
民間検査機関等 (医療機関等)	459,314	167,917	627,231	61,935
	+1474	+527	+2001	+2
合計	617,008	167,917	784,925	78,460
	+1488	+527	+2015	+2

※医療機関等からの報告により集計

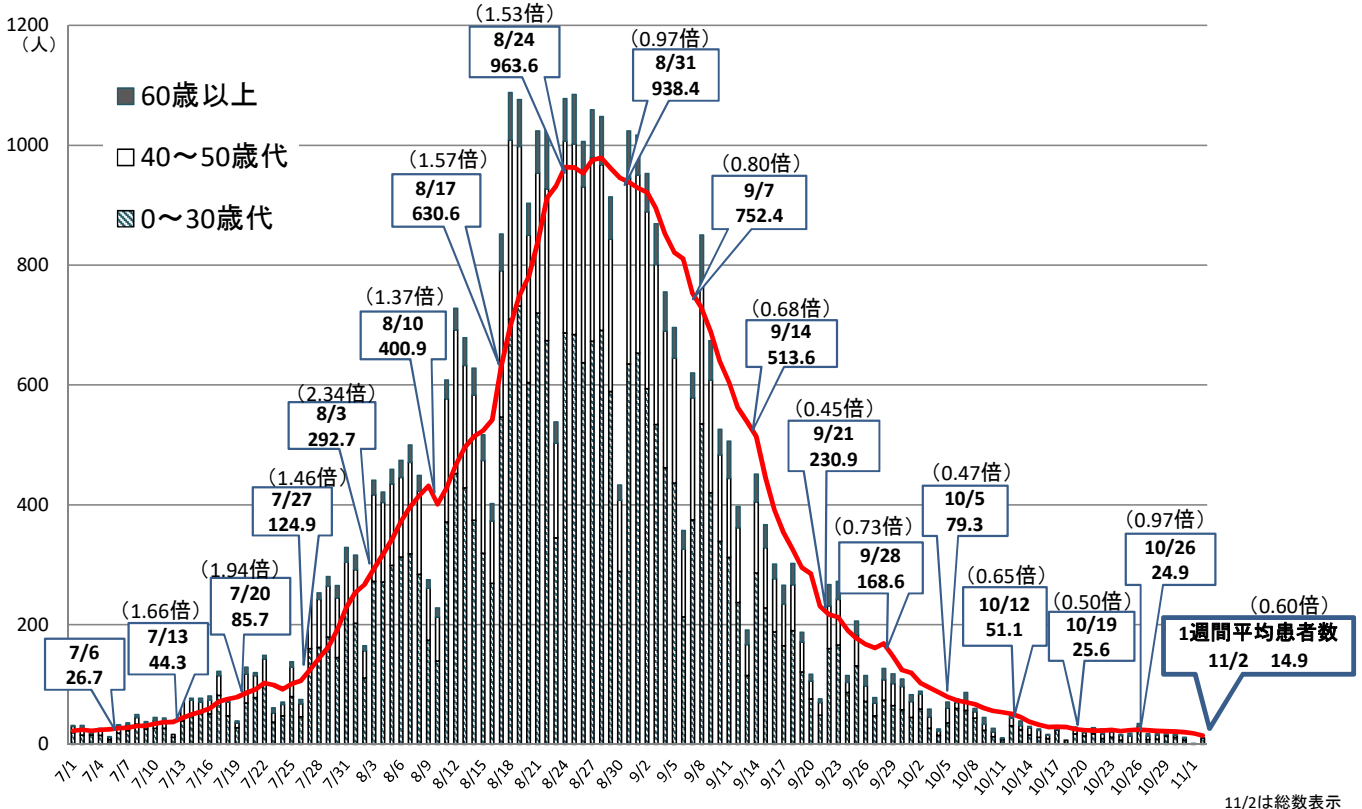
※下段は前日比

[入院内訳]

区分	確保病床等	患者数	差引	使用率
入院	1,357	89	1,268	6.5%
うち重症対応	142	6	136	4.2%
宿泊	2,011	30	1,981	1.4%
合計	3,368	119	3,249	3.5%

(2) 令和3年7月1日から11月2日までの患者数 (37,554人)

①直近の患者推移 (7月1日~11月2日)



11/2は総数表示

(3) 患者の属性等(7/1~11/1)

① 男女別患者数

区分	7/1~11/1		10/26~11/1	
	患者数	(%)	患者数	(%)
男性	20,021	53.3	70	54.7
女性	17,522	46.7	58	45.3
合計	37,543	100	128	100

② 年齢別患者数

区分	7/1~11/1		10/26~11/1	
	患者数	(%)	患者数	(%)
10代未満	3,237	8.6	11	8.6
10代	5,699	15.2	20	15.6
20代	8,899	23.7	23	18.0
30代	5,954	15.9	19	14.8
小計	23,789	63.4	73	57.0
40代	6,243	16.6	17	13.3
50代	4,564	12.2	15	11.7
小計	10,807	28.8	32	25.0
60代	1,514	4.0	8	6.3
70代	858	2.3	8	6.3
80代	450	1.2	5	3.9
90代以上	125	0.3	2	1.6
小計	2,947	7.8	23	18.0
合計	37,543	100	128	100

③ 管轄保健所別患者数

区分	7/1~11/1		10/26~11/1		10万対
	患者数	(%)	患者数	(%)	
県所管					
芦屋	814	2.2	4	3.1	4.2
宝塚	1,950	5.2	5	3.9	1.4
伊丹	2,236	6.0	6	4.7	1.5
加古川	2,534	6.7	4	3.1	0.9
加東	1,068	2.8	12	9.4	4.5
中播磨	178	0.5	0	0.0	0.0
龍野	680	1.8	0	0.0	0.0
赤穂	258	0.7	1	0.8	1.1
豊岡	252	0.7	0	0.0	0.0
朝来	53	0.1	0	0.0	0.0
丹波	274	0.7	3	2.3	2.9
洲本	374	1.0	0	0.0	0.0
小計	10,671	28.4	35	27.3	—
神戸市	11,910	31.7	65	50.8	4.2
姫路市	3,581	9.5	6	4.7	1.1
尼崎市	5,042	13.4	12	9.4	2.6
西宮市	4,420	11.8	9	7.0	1.8
明石市	1,919	5.1	1	0.8	0.3
小計	26,872	71.6	93	72.7	—
合計	37,543	100	128	100	2.3

④ 感染経路別患者数

(※ 飲食店は、接待やお酒を伴う店、カラオケ店等を含む。)

発生地	感染推定場所	7/1~11/1		10/26~11/1	
		患者数	(%)	患者数	(%)
県内	飲食店	309	1.7	2	3.0
	家庭	11,702	65.0	43	64.2
	職場・施設・学校等	2,185	12.1	1	1.5
	友人との会合、談話等	1,501	8.3	2	3.0
	クラスター	1,690	9.4	18	26.9
	医療機関	(129)	(0.7)	(7)	(10.4)
	高齢者福祉施設等	(358)	(2.0)	(7)	(10.4)
	学校・園	(627)	(3.5)	(4)	(6.0)
	飲食店	(34)	(0.2)	(0)	(0.0)
	職場	(439)	(2.4)	(0)	(0.0)
	その他	(103)	(0.6)	(0)	(0.0)
	その他	389	2.2	0	0.0
	小計	17,776	98.8	66	98.5
県外	飲食店	17	0.1	0	0.0
	職場・施設・学校等	134	0.7	0	0.0
	友人との会合、談話等	38	0.2	1	1.5
	その他	34	0.2	0	0.0
小計	223	1.2	1	1.5	
合計		17,999	100.0	67	100.0
調査中		159		61	
不明		19,385			
総計		37,543		128	