

1 県内の患者の状況

本日の新規陽性者数 39人 (対前週比 -37人)

(1) 検査陽性者の状況 (令和3年10月12日 24時現在)

(単位：人)

陽性者数 (累積)	入院			宿泊療養	入院・宿泊療養調整等		自宅療養	その他医療機関・福祉施設等	死亡	退院
	中等症以下	重症	入院調整							
				78,015	140	127	13	107	23	14
+52	△ 8	△ 7	△ 1	△ 15	+15	+10	+3	±0	+1	+56

※下段は前日比

[検査内訳] (単位:件) (単位:人)

区分	PCR検査	抗原検査	合計	陽性者数
地方衛生研究所等	156,569		156,569	16,463
	+113		+113	+3
民間検査機関等 (医療機関等)	438,746	159,518	598,264	61,552
	+832	+553	+1385	+49
合計	595,315	159,518	754,833	78,015
	+945	+553	+1498	+52

※医療機関等からの報告により集計

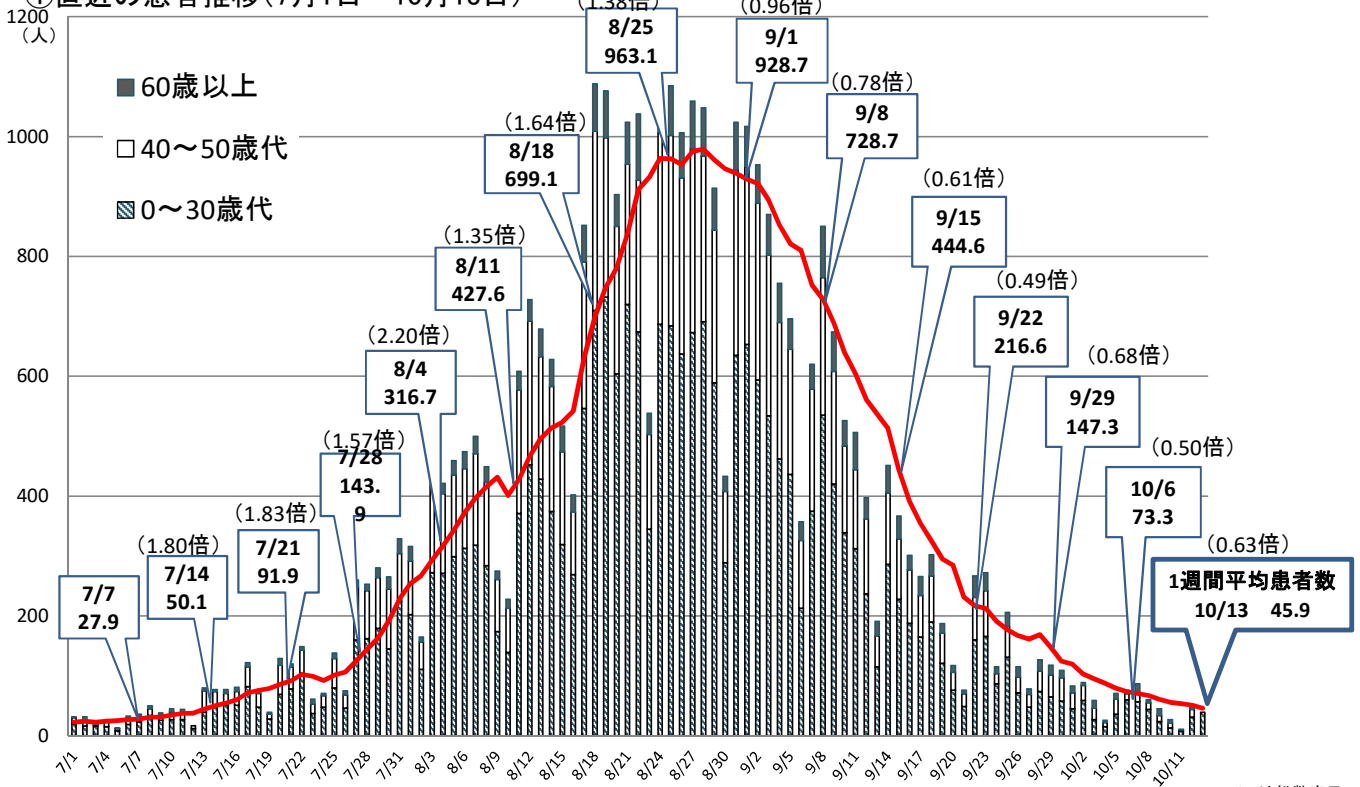
※下段は前日比

[入院内訳]

区分	確保病床等	患者数	差引	使用率
入院	1,357	140	1,217	10.3%
うち重症対応	142	13	129	9.1%
宿泊	2,011	107	1,904	5.3%
合計	3,368	247	3,121	7.3%

(2) 令和3年7月1日から10月13日までの患者数 (37,137人)

①直近の患者推移(7月1日～10月13日)



10/13は総数表示

(3) 患者の属性等 (7/1～10/12)

① 男女別患者数

区分	7/1～10/12		10/6～10/12	
	患者数	(%)	患者数	(%)
男性	19,745	53.2	185	51.7
女性	17,353	46.8	173	48.3
合計	37,098	100	358	100

② 年齢別患者数

区分	7/1～10/12		10/6～10/12	
	患者数	(%)	患者数	(%)
10代未満	3,208	8.6	67	18.7
10代	5,637	15.2	67	18.7
20代	8,806	23.7	55	15.4
30代	5,890	15.9	48	13.4
小計	23,541	63.5	237	66.2
40代	6,180	16.7	32	8.9
50代	4,501	12.1	38	10.6
小計	10,681	28.8	70	19.6
60代	1,485	4.0	23	6.4
70代	831	2.2	12	3.4
80代	440	1.2	8	2.2
90代以上	120	0.3	8	2.2
小計	2,876	7.8	51	14.2
合計	37,098	100	358	100

③ 管轄保健所別患者数

区分	7/1～10/12		10/6～10/12		10万対
	患者数	(%)	患者数	(%)	
県所管					
芦屋	802	2.2	4	1.1	4.2
宝塚	1,918	5.2	24	6.7	7.1
伊丹	2,217	6.0	14	3.9	3.6
加古川	2,519	6.8	36	10.1	8.7
加東	1,037	2.8	10	2.8	3.7
中播磨	178	0.5	2	0.6	4.8
龍野	678	1.8	6	1.7	3.7
赤穂	256	0.7	0	0.0	0.0
豊岡	245	0.7	0	0.0	0.0
朝来	53	0.1	0	0.0	0.0
丹波	270	0.7	1	0.3	0.9
洲本	373	1.0	1	0.3	0.7
小計	10,546	28.4	98	27.4	—
神戸市	11,699	31.5	86	24.0	5.6
姫路市	3,548	9.6	51	14.2	9.6
尼崎市	5,001	13.5	30	8.4	6.6
西宮市	4,399	11.9	77	21.5	15.7
明石市	1,905	5.1	16	4.5	5.3
小計	26,552	71.6	260	72.6	—
合計	37,098	100	358	100	6.5

④ 感染経路別患者数

(※ 飲食店は、接待やお酒を伴う店、カラオケ店等を含む。)

発生地	感染推定場所	7/1～10/12		10/6～10/12	
		患者数	(%)	患者数	(%)
県内	飲食店	301	1.7	0	0.0
	家庭	11,577	65.2	125	63.1
	職場・施設・学校等	2,178	12.3	22	11.1
	友人との会合、談話等	1,493	8.4	5	2.5
	クラスター	1,585	8.9	45	22.7
	医療機関	(109)	(0.6)	(3)	(1.5)
	高齢者福祉施設等	(322)	(1.8)	(11)	(5.6)
	学校・園	(592)	(3.3)	(31)	(15.7)
	飲食店	(34)	(0.2)	(0)	(0.0)
	職場	(425)	(2.4)	(0)	(0.0)
	その他	(103)	(0.6)	(0)	(0.0)
	その他	389	2.2	1	0.5
	小計	17,523	98.7	198	100.0
県外	飲食店	17	0.1	0	0.0
	職場・施設・学校等	134	0.8	0	0.0
	友人との会合、談話等	37	0.2	0	0.0
	その他	34	0.2	0	0.0
小計	222	1.3	0	0.0	
合計					
		17,745	100.0	198	100.0
調査中		403		160	
不明		18,950			
総計		37,098		358	