

1 県内の患者の状況

(1) 検査陽性者の状況（令和3年6月27日 24時現在）

(単位：人)

陽性者数（累積）	入院			宿泊療養	入院・宿泊療養調整等		自宅療養	その他医療機関・福祉施設等	死亡	退院
	中等症以下	重症	入院調整							
				40,865	155	132	23	45	28	18
+16	+6	+7	△ 1	+5	+2	+3	△ 4	△ 3	+1	+9

※下段は前日比

※本日公表の取下げ(6/26 (1名))は累積の陽性者数に反映済み

[検査内訳]

(単位:件) (単位:人)

区分	PCR検査	抗原検査	合計	陽性者数
地方衛生研究所等	119,667		119,667	11,845
	+4		+4	+4
民間検査機関等 (医療機関等)	282,850	101,297	384,147	29,020
	+554	+249	+803	+12
合計	402,517	101,297	503,814	40,865
	+558	+249	+807	+16

※医療機関等からの報告により集計

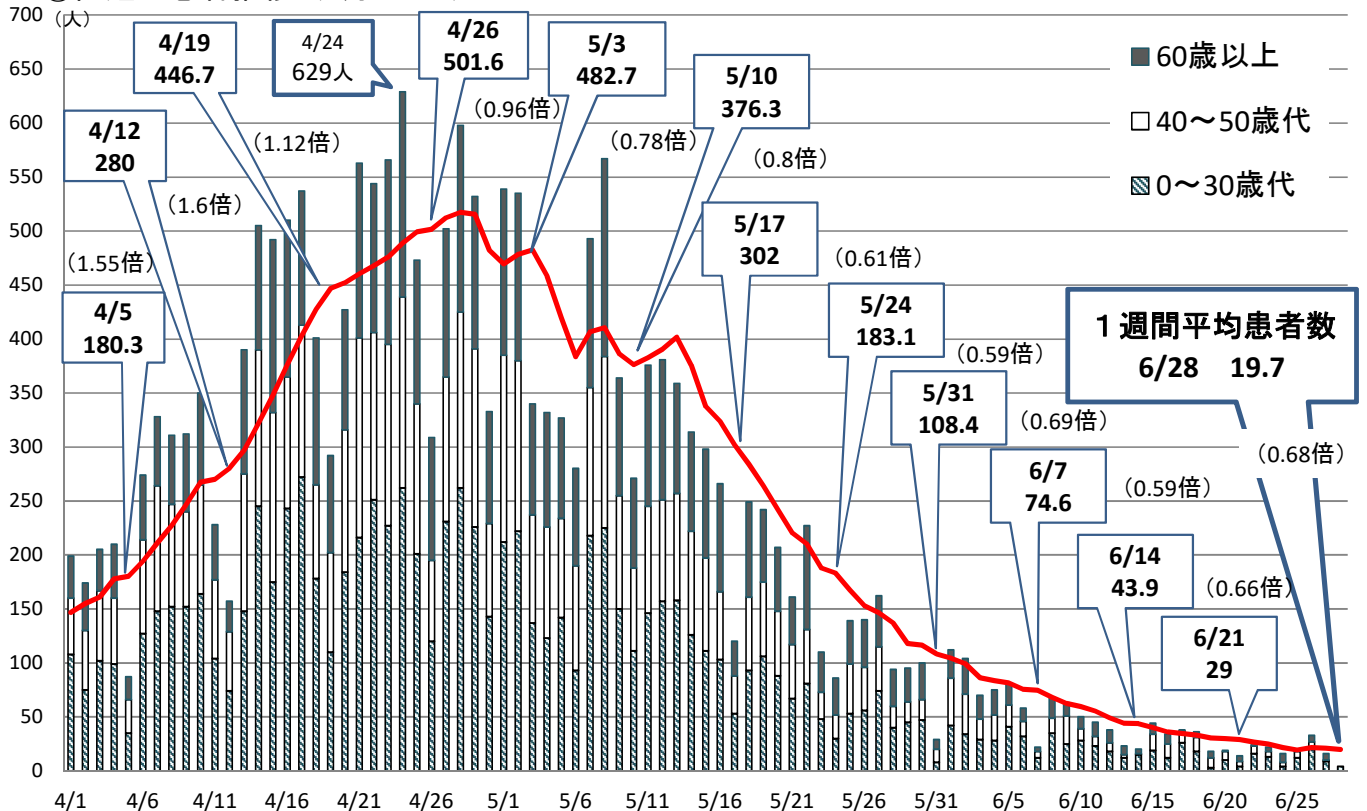
※下段は前日比

[入院内訳]

区分	確保病床等	患者数	差引	占有率
入院	1,151	155	996	13.4%
うち重症対応	136	23	113	16.9%
宿泊	1,475	45	1,430	3.0%
合計	2,626	200	2,426	7.6%

(2) 令和3年3月1日から6月28日に発生した患者の状況 (22,901人)

①直近の患者推移 (4月1日～)



※6/28のみ総数示

(3) 患者の属性等

① 男女別患者数

区分	3/1~6/27		6/21~6/27	
	患者数	(%)	患者数	(%)
男性	11,520	50.3	75	50.7
女性	11,377	49.7	73	49.3
合計	22,897	100	148	100

② 年齢別患者数

区分	3/1~6/27		6/21~6/27	
	患者数	(%)	患者数	(%)
10代未満	884	3.9	8	5.4
10代	2,204	9.6	14	9.5
20代	3,974	17.4	40	27.0
30代	2,745	12.0	16	10.8
小計	9,807	42.8	78	52.7
40代	3,209	14.0	13	8.8
50代	3,344	14.6	22	14.9
小計	6,553	28.6	35	23.6
60代	2,150	9.4	11	7.4
70代	2,154	9.4	8	5.4
80代	1,590	6.9	11	7.4
90代以上	643	2.8	5	3.4
小計	6,537	28.5	35	23.6
合計	22,897	100	148	100

③ 管轄保健所別患者数

区分	3/1~6/27		6/21~6/27		10万対
	患者数	(%)	患者数	(%)	
県所管					
芦屋	496	2.2	2	1.4	2.1
宝塚	1,383	6.0	6	4.1	1.7
伊丹	1,375	6.0	9	6.1	2.3
加古川	1,185	5.2	8	5.4	1.9
加東	820	3.6	8	5.4	3.0
中播磨	66	0.3	1	0.7	2.4
龍野	405	1.8	2	1.4	1.2
赤穂	216	0.9	0	0.0	0.0
豊岡	47	0.2	0	0.0	0.0
朝来	70	0.3	0	0.0	0.0
丹波	151	0.7	0	0.0	0.0
洲本	211	0.9	0	0.0	0.0
小計	6,425	28.1	36	24.3	-
神戸市	9,269	40.5	63	42.6	4.1
姫路市	1,506	6.6	9	6.1	1.7
尼崎市	2,207	9.6	13	8.8	2.8
西宮市	2,193	9.6	23	15.5	4.7
明石市	1,297	5.7	4	2.7	1.3
小計	16,472	71.9	112	75.7	-
合計	22,897	100	148	100	2.7

④ 感染経路別患者数

(※ 飲食店は、接待やお酒を伴う店、カラオケ店等を含む。)

発生地	感染推定場所	3/1~6/27		6/21~6/27	
		患者数	(%)	患者数	(%)
県内	飲食店	148	1.2	0	0.0
	家庭	6,639	55.4	37	52.9
	職場・施設・学校等	1,375	11.5	15	21.4
	友人の集まり、談話等	739	6.2	4	5.7
	クラスター	2,810	23.5	12	17.1
	医療機関	(514)	(4.3)	(4)	(5.7)
	高齢者福祉施設等	(1,397)	(11.7)	(0)	(0.0)
	学校・園	(453)	(3.8)	(2)	(2.9)
	飲食店	(41)	(0.3)	(0)	(0.0)
	職場	(366)	(3.1)	(6)	(8.6)
	その他	(39)	(0.3)	(0)	(0.0)
	その他	186	1.6	1	1.4
	小計	11,897	99.4	69	98.6
県外	飲食店	8	0.1	0	0.0
	職場・施設・学校等	27	0.2	1	1.4
	友人の集まり、談話等	21	0.2	0	0.0
	その他	21	0.2	0	0.0
小計	77	0.6	1	1.4	
合計	11,974	100.0	70	100.0	
調査中		4,283		78	
不明		6,640			
総計		22,897		148	