

# 1 県内の患者の状況

## (1) 検査陽性者の状況（令和3年6月20日 24時現在）

（単位：人）

陽性者数（累積）	入院			宿泊療養	入院・宿泊療養調整等		自宅療養	その他医療機関・福祉施設等	死亡	退院
	中等症以下	重症	入院調整							
				40,718	234	203	31	83	17	9
+19	△ 18	△ 17	△ 1	△ 4	△ 3	△ 1	△ 13	+4	+1	+52

※下段は前日比

### [検査内訳]

（単位：件）（単位：人）

区分	PCR検査	抗原検査	合計	陽性者数
地方衛生研究所等	119,279		119,279	11,821
	+30		+30	+4
民間検査機関等（医療機関等）	275,667	98,496	374,163	28,897
	+522	+187	+709	+15
合計	394,946	98,496	493,442	40,718
	+552	+187	+739	+19

※医療機関等からの報告により集計

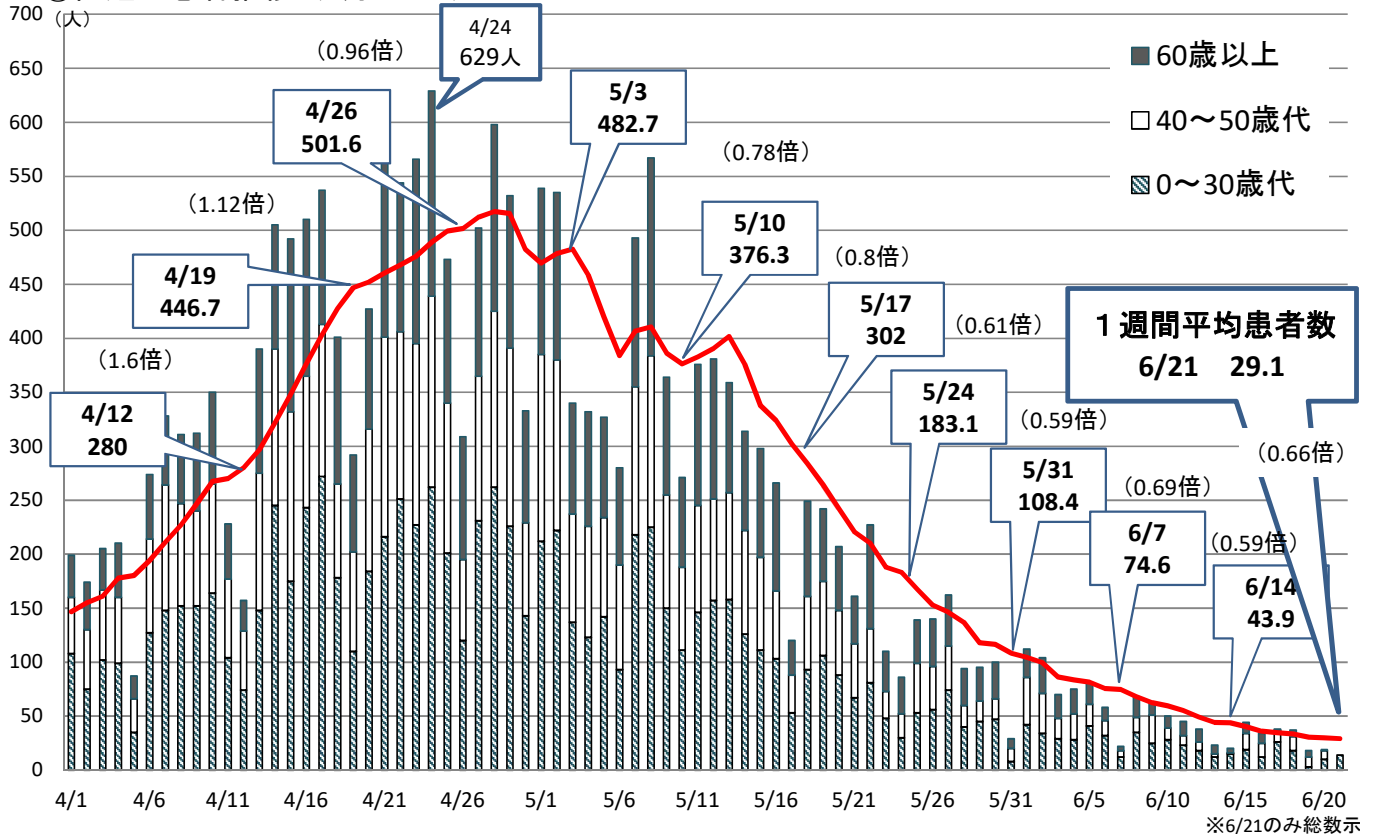
※下段は前日比

### [入院内訳]

区分	確保病床等	患者数	差引	占有率
入院	1,151	234	917	20.3%
うち重症対応	136	31	105	22.7%
宿泊	1,475	83	1,392	5.6%
合計	2,626	317	2,309	12.0%

## (2) 令和3年3月1日から6月21日に発生した患者の状況（22,764人）

### ①直近の患者推移（4月1日～）



### (3) 患者の属性等

#### ① 男女別患者数

区分	3/1~6/20		6/14~6/20	
	患者数	(%)	患者数	(%)
男性	11,446	50.3	123	58.6
女性	11,304	49.7	87	41.4
合計	22,750	100	210	100

#### ② 年齢別患者数

区分	3/1~6/20		6/14~6/20	
	患者数	(%)	患者数	(%)
10代未満	876	3.9	7	3.3
10代	2,190	9.6	20	9.5
20代	3,934	17.3	50	23.8
30代	2,729	12.0	26	12.4
小計	9,729	42.8	103	49.0
40代	3,196	14.0	34	16.2
50代	3,322	14.6	36	17.1
小計	6,518	28.7	70	33.3
60代	2,139	9.4	11	5.2
70代	2,146	9.4	17	8.1
80代	1,580	6.9	6	2.9
90代以上	638	2.8	3	1.4
小計	6,503	28.6	37	17.6
合計	22,750	100	210	100

#### ③ 管轄保健所別患者数

区分	3/1~6/20		6/14~6/20		10万対
	患者数	(%)	患者数	(%)	
県所管					
芦屋	494	2.2	4	1.9	4.2
宝塚	1,377	6.1	9	4.3	2.6
伊丹	1,366	6.0	14	6.7	3.6
加古川	1,177	5.2	19	9.0	4.5
加東	812	3.6	9	4.3	3.4
中播磨	65	0.3	0	0.0	0.0
龍野	403	1.8	5	2.4	3.1
赤穂	216	0.9	2	1.0	2.2
豊岡	47	0.2	0	0.0	0.0
朝来	70	0.3	1	0.5	1.9
丹波	151	0.7	0	0.0	0.0
洲本	211	0.9	0	0.0	0.0
小計	6,389	28.1	63	30.0	-
神戸市	9,207	40.5	71	33.8	4.6
姫路市	1,497	6.6	15	7.1	2.8
尼崎市	2,194	9.6	23	11.0	5.0
西宮市	2,170	9.5	27	12.9	5.5
明石市	1,293	5.7	11	5.2	3.6
小計	16,361	71.9	147	70.0	-
合計	22,750	100	210	100	3.8

#### ④ 感染経路別患者数

(※ 飲食店は、接待やお酒を伴う店、カラオケ店等を含む。)

発生地	感染推定場所	3/1~6/20		6/14~6/20	
		患者数	(%)	患者数	(%)
県内	飲食店	148	1.3	0	0.0
	家庭	6,622	56.1	59	59.6
	職場・施設・学校等	1,466	12.4	24	24.2
	友人の集まり、談話等	739	6.3	6	6.1
	クラスター	2,561	21.7	4	4.0
	医療機関	(473)	(4.0)	(1)	(1.0)
	高齢者福祉施設等	(1,298)	(11.0)	(0)	(0.0)
	学校・園	(384)	(3.3)	(0)	(0.0)
	飲食店	(41)	(0.3)	(0)	(0.0)
	職場	(326)	(2.8)	(3)	(3.0)
	その他	(39)	(0.3)	(0)	(0.0)
	その他	190	1.6	4	4.0
	小計	11,726	99.4	97	98.0
県外	飲食店	8	0.1	0	0.0
	職場・施設・学校等	26	0.2	1	1.0
	友人の集まり、談話等	21	0.2	1	1.0
	その他	21	0.2	0	0.0
小計	76	0.6	2	2.0	
合計	11,802	100.0	99	100.0	
調査中		4,287		111	
不明		6,661			
総計		22,750		210	