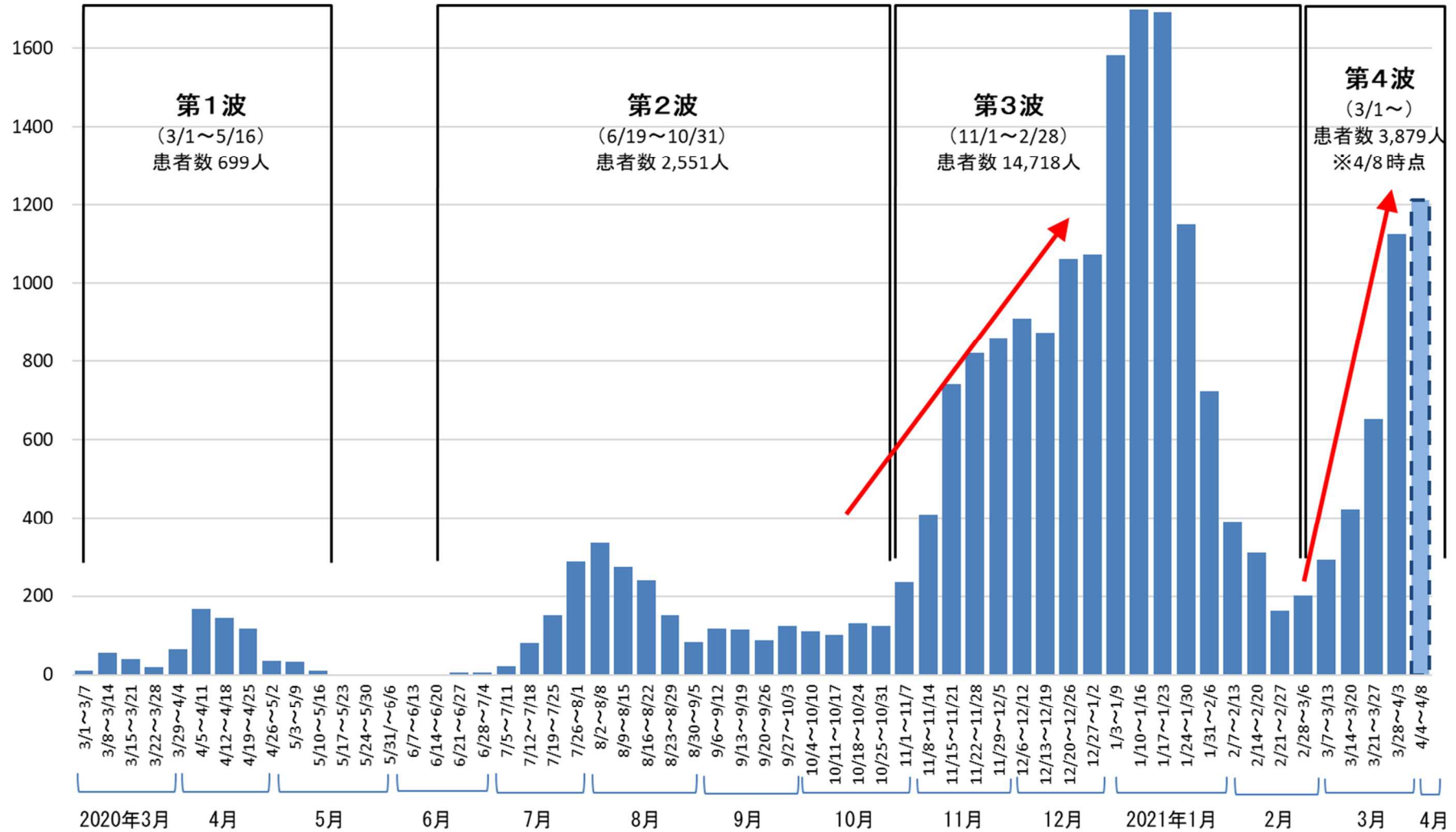


1 新型コロナウイルス感染症患者の発生状況

(1) 患者数の推移

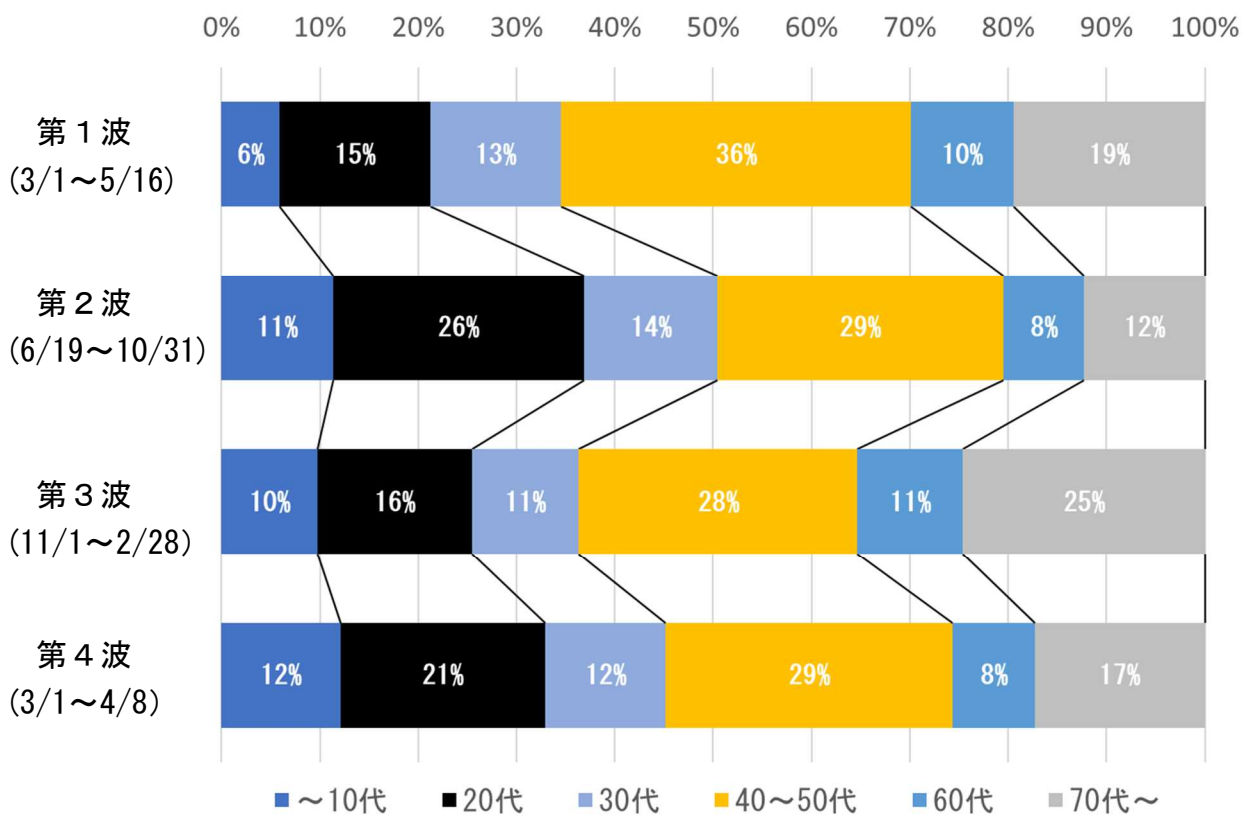


(2) 重症患者数

(単位：人)

	第1波 (3/1～5/16)	第2波 (6/19～10/31)	第3波 (11/1～2/28)	第4波 (3/1～4/8)
重症者延べ人数	1221	1085	5571	2029
1日あたりの重症者数	12.09	8.04	46.43	52.03

(3) 年代別患者推移



(4) 圏域別患者推移

(単位：人(％))

	第1波		第2波		第3波		第4波	
	(3/1~5/16)		(6/19~10/31)		(11/1~2/28)		(3/1~4/8)	
神戸	279	39.9%	936	36.7%	4837	32.9%	1717	44.3%
阪神南	137	19.6%	722	28.3%	3528	24.0%	925	23.8%
阪神北	158	22.6%	344	13.5%	1837	12.5%	427	11.0%
東播磨	62	8.9%	193	7.6%	1721	11.7%	366	9.4%
北播磨	10	1.4%	66	2.6%	477	3.2%	70	1.8%
中播磨	42	6.0%	191	7.5%	1494	10.2%	214	5.5%
西播磨	0	0.0%	52	2.0%	469	3.2%	60	1.5%
但馬	0	0.0%	12	0.5%	137	0.9%	36	0.9%
丹波	1	0.1%	13	0.5%	77	0.5%	42	1.1%
淡路	10	1.4%	22	0.9%	141	1.0%	22	0.6%

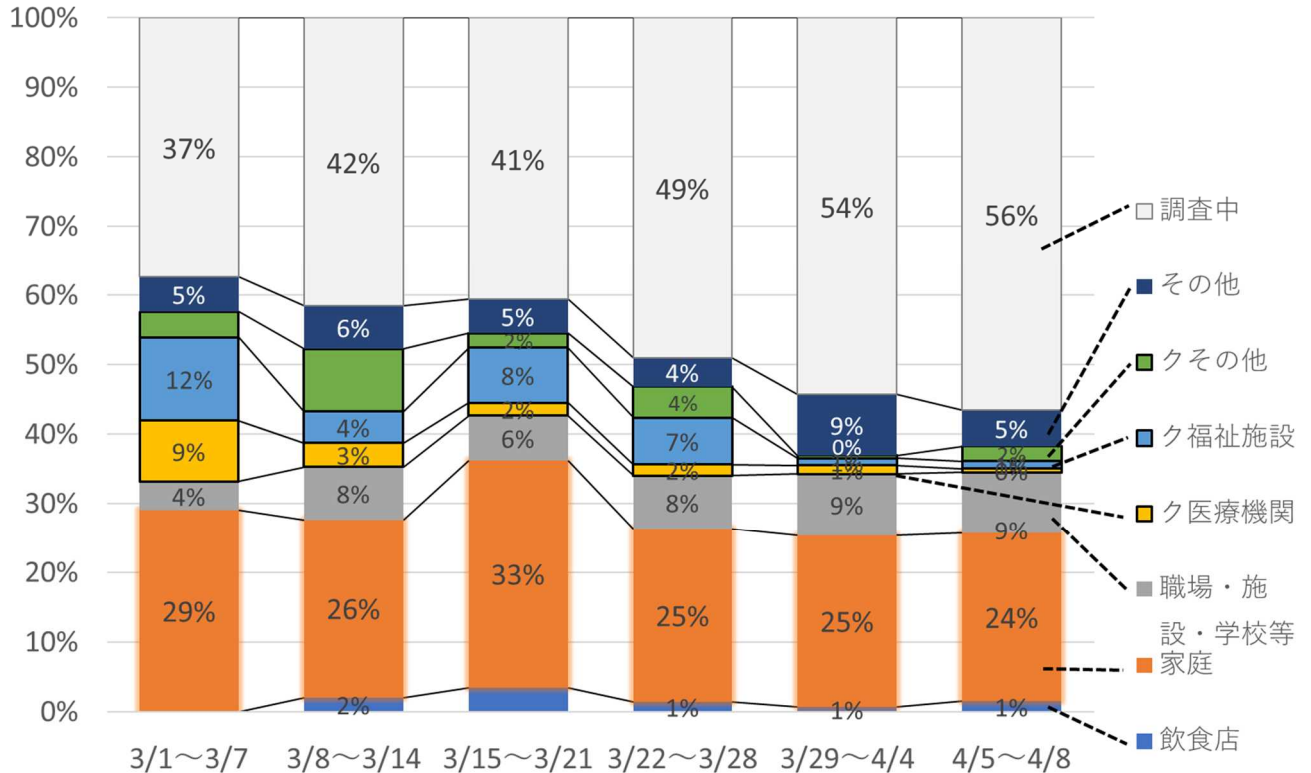
(5) 感染経路別患者推移

	第1波		第2波		第3波		第4波	
	(3/1~5/16)		(6/19~10/31)		(11/1~2/28)		(3/1~4/8)	
飲食店	19	3.5%	60	4.5%	234	2.6%	55	2.9%
家庭	153	28.5%	474	35.9%	3695	41.1%	1000	52.1%
職場	111	20.7%	171	13.0%	977	10.9%	312	16.2%
クラスター	194	36.1%	284	21.5%	3423	38.1%	314	16.3%
医療機関	100	18.6%	73	5.5%	1785	19.9%	68	3.5%
福祉施設	57	10.6%	74	5.6%	1231	13.7%	144	7.5%
その他	37	6.9%	137	10.4%	407	4.5%	102	5.3%
その他	60	11.2%	330	25.0%	663	7.4%	240	12.5%

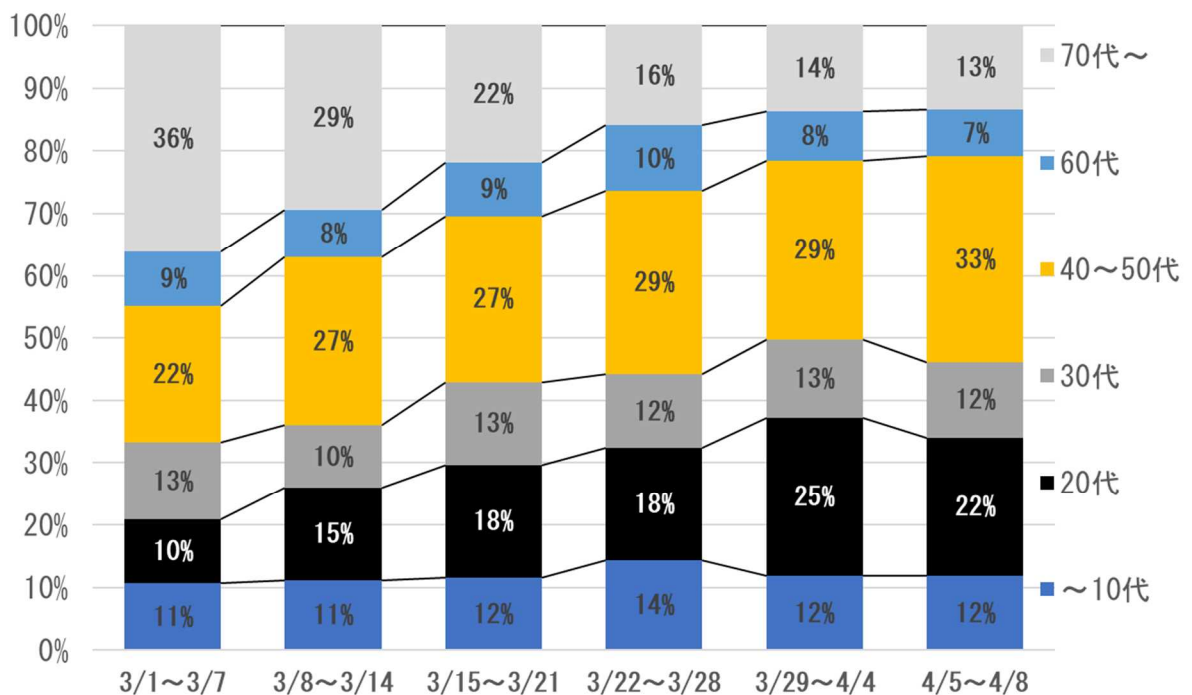
※調査中・不明を除く

2 第4波の新型コロナウイルス感染症患者の発生状況

(1) 感染経路別患者の推移 (週別)



(2) 年代別患者の推移 (週別)



県内の患者の発生状況

1 検査陽性者の状況（令和3年4月8日 24時現在）

（単位：人）

検査実施者数	陽性者数（累積）									
	入院	宿泊療養		入院・宿泊療養調整等 入院調整	その他医療 機関・福祉 施設等	死亡	退院			
		中等症以下	重症							
315,413	21,847	627	542	85	583	1,149	602	16	599	18,873
+2817	+311	+1	-6	7	+9	+214	+104	4	1	+82

※下段は前日比

[検査内訳]

（単位：件） （単位：人）

区分	PCR検査	抗原検査	合計	陽性者数
地方衛生研究所等	87,830		87,830	7,581
	+585		+585	+61
民間検査機関等 （医療機関等）	168,091	59,492	227,583	14,266
	+1734	+498	+2232	+250
合計	255,921	59,492	315,413	21,847
	+2319	+498	+2817	+311

※医療機関等からの報告により集計

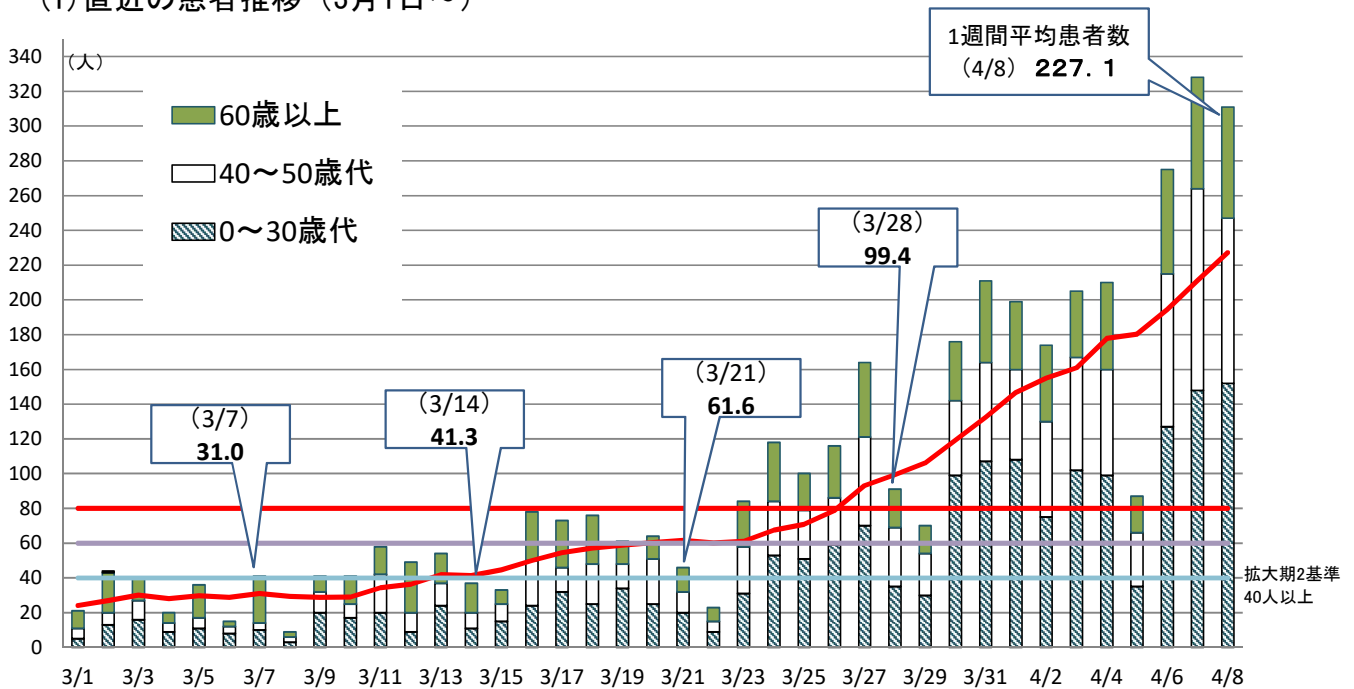
※下段は前日比

[入院内訳]

区分	確保病床等	患者数	差引	占有率
入院	839	627	212	74.7%
うち重症対応	116	85	31	73.2%
宿泊	1,015	583	432	57.4%
合計	1,854	1,210	644	65.2%

2 3月1日から4月8日に発生した患者の状況（18,597人）

(1) 直近の患者推移（3月1日～）



(2) 患者の属性等

① 男女別患者数

区分	(3/1~4/8)		(4/2~4/8)	
	患者数	(%)	患者数	(%)
男性	2,016	52.0	838	52.7
女性	1,863	48.0	752	47.3
計	3,879	100	1,590	100

② 年齢別患者数

区分	(3/1~4/8)		(4/2~4/8)	
	患者数	(%)	患者数	(%)
10代未満	137	3.5	37	2.3
10代	333	8.6	164	10.3
20代	806	20.8	350	22.0
30代	475	12.2	187	11.8
小計	1,751	45.1	738	46.4
40代	573	14.8	274	17.2
50代	559	14.4	237	14.9
小計	1,132	29.2	511	32.1
60代	324	8.4	119	7.5
70代	367	9.5	143	9.0
80代	235	6.1	62	3.9
90代以上	70	1.8	17	1.1
小計	996	25.7	341	21.4
計	3,879	100	1,590	100

③ 管轄保健所別患者数

区分	(3/1~4/8)		(4/2~4/8)		10万対
	患者数	(%)	患者数	(%)	
県所管					
芦屋	66	1.7	25	1.6	26.4
伊丹	252	6.5	74	4.7	19.4
宝塚	175	4.5	97	6.1	29.0
加古川	128	3.3	52	3.3	12.6
加東	70	1.8	35	2.2	13.3
中播磨	19	0.5	7	0.4	17.1
龍野	34	0.9	16	1.0	10.1
赤穂	26	0.7	23	1.4	26.0
豊岡	21	0.5	6	0.4	5.6
朝来	15	0.4	9	0.6	17.6
丹波	42	1.1	19	1.2	18.9
洲本	22	0.6	6	0.4	4.7
小計	870	22.4	369	23.2	-
神戸市	1,717	44.3	678	42.6	44.6
姫路市	195	5.0	86	5.4	16.3
尼崎市	469	12.1	207	13.0	45.8
西宮市	390	10.1	142	8.9	29.1
明石市	238	6.1	108	6.8	36.1
小計	3,009	77.6	1,221	76.8	-
合計	3,879	100	1,590	100	29.1

④ 感染経路別患者数

(※ 飲食店は、接待やお酒を伴う店、カラオケ店等を含む。)

発生地	感染推定場所	(3/1~4/8)		(4/2~4/8)	
		患者数	(%)	患者数	(%)
県内	飲食店	38	2.0	21	2.8
	家庭	997	51.3	405	54.6
	職場・施設・学校等	282	14.5	130	17.5
	友人の集まり、談話等	211	10.9	99	13.3
	クラスター	372	19.2	65	8.8
	医療機関・施術所	(75)	(3.9)	(7)	(0.9)
	高齢者福祉施設等	(161)	(8.3)	(20)	(2.7)
	学校・園	(76)	(3.9)	(13)	(1.8)
	飲食店	(18)	(0.9)	(1)	(0.1)
	職場	(23)	(1.2)	(17)	(2.3)
	その他	(19)	(1.0)	(7)	(0.9)
その他	19	1.0	14	1.9	
小計		1,919	98.8	734	98.9
県外	飲食店	7	0.4	0	0.0
	職場・施設・学校等	5	0.3	2	0.3
	友人の集まり、談話等	6	0.3	4	0.5
	その他	5	0.3	2	0.3
小計		23	1.2	8	1.1
計		1,942	100.0	742	100.0
調査中		1,937		848	
不明		0			
合計		3,879		1,590	

国の新たな感染状況のステージの指標

	医療提供体制等の負荷			監視体制		感染の状況	
	①病床のひっ迫具合 ^{注2}		②療養者数	③PCR陽性率	④新規報告数	⑤直近1週間と先週1週間の比較	⑥感染経路不明割合
	病床全体	うち重症者用病床					
ステージⅢ 感染者の急増及び医療提供体制における大きな支障の発生を避けるための対応が必要な段階	最大確保病床数の占有率 20%以上		人口10万人当りの全療養者数 15人以上	10%	人口10万人当り(週間)の新規報告数が 15人以上	直近1週間が先週1週間より多い	50%
ステージⅣ 爆発的な感染拡大及び深刻な医療提供体制の機能不全を避けるための対応が必要な段階	最大確保病床数の占有率 50%以上		人口10万人当りの全療養者数 25人以上	10%	人口10万人当り(週間)の新規報告数が 25人以上	直近1週間が先週1週間より多い	50%
兵庫県 (4月8日現在)	74.7%	73.2%	43.4人	10.3%	29.0人	1.54	54.5%
備考	入院者数 627人 確保病床数 839床	入院者数(重症) 85人 確保病床数(重症) 116床	全療養者数 2375人 人口 5,466千人	陽性者数(直近1週間) 1590人 検査数(直近1週間) 15400件	患者数(直近1週間) 1590人 人口 5,466千人	患者数(直近1週間) 1590人 患者数(先週1週間) 1027人	感染経路不明者数(直近1週間) 868人 患者数(直近1週間) 1590人

注1 指標は目安であり、機械的に判断するのではなく、これらの指標を総合的に判断する。

注2 「病床のひっ迫具合」の指標の総合的な判断にあたっては、直近の感染スピード等を勘案する必要があり、その速度が速く、この指標を満たした場合には少なくとも対策が必要となる。

一方で、継続的な感染の拡大が見られない時など、その速度の状況によっては、病床の占有率のみで判断をせず、総合的に判断する。

国の新たな感染状況のステージの指標(3月1日から4月8日)

単位	①病床のひっ迫具合		②療養者数 対人口10万人	③陽性者数/PCR 等検査件数(週間) %	④直近1週間の陽 性者数 対人口10万人	⑤直近1週間とそ の前1週間の比 (前週差)	⑥感染経路不明 の者の割合(週間) %	新規患者数 (人)	1日当たり検 査件数 (件)
	全入院患者 確保病床使用率 %	重症患者 確保病床使用率 (重症患者) %							
ステージⅢ指標	20%	20%	15	10%	15	1.00	50%		
ステージⅣ指標	50%	50%	25	10%	25	1.00	50%		
3月1日	29.0	35.3	6.8	1.7	3.0	0.60	43.1	21	1,641
3月2日	28.6	37.9	6.9	1.9	3.4	0.73	39.6	44	1,650
3月3日	27.4	34.4	6.4	2.1	3.8	1.04	44.5	40	1,617
3月4日	25.5	33.6	6.4	1.9	3.5	1.02	42.8	20	1,723
3月5日	25.1	31.0	6.6	1.9	3.8	1.13	41.8	36	2,113
3月6日	25.1	31.8	6.5	1.8	3.6	1.23	42.0	15	1,501
3月7日	25.5	31.0	6.7	1.9	3.9	1.33	38.2	41	687
3月8日	24.6	26.7	6.3	1.8	3.7	1.21	37.0	9	1,874
3月9日	23.9	29.3	6.3	1.9	3.6	1.06	39.6	41	1,002
3月10日	25.2	31.8	6.5	1.8	3.7	0.96	40.3	41	1,958
3月11日	27.0	29.3	7.3	2.2	4.4	1.22	41.0	58	1,798
3月12日	28.8	29.3	7.7	2.4	4.6	1.22	42.9	49	1,570
3月13日	30.0	30.1	8.3	2.8	5.3	1.45	41.6	54	1,304
3月14日	30.5	29.3	8.5	2.8	5.2	1.33	44.6	37	794
3月15日	32.5	37.0	8.7	3.0	5.7	1.52	42.8	33	1,721
3月16日	35.1	37.0	9.2	3.3	6.4	1.73	44.5	78	1,346
3月17日	39.6	41.3	10.1	3.7	6.9	1.88	41.8	73	1,703
3月18日	40.0	40.5	10.8	3.8	7.3	1.65	40.0	76	1,886
3月19日	40.8	37.0	11.2	3.8	7.5	1.62	43.6	61	1,953
3月20日	41.2	38.7	11.5	3.9	7.7	1.44	45.4	64	1,335
3月21日	44.1	40.5	12.2	4.0	7.8	1.49	42.2	46	741
3月22日	46.3	45.6	12.4	4.0	7.7	1.34	44.1	23	1,503
3月23日	46.6	43.1	12.4	4.0	7.8	1.22	44.7	84	1,513
3月24日	51.1	45.6	14.0	4.3	8.6	1.23	45.3	118	1,975
3月25日	51.7	49.1	14.5	4.4	9.0	1.24	46.7	100	2,144
3月26日	52.3	49.1	15.6	5.0	10.0	1.33	47.1	116	1,659
3月27日	53.5	51.7	16.7	6.0	11.9	1.54	47.4	164	1,235
3月28日	54.5	55.1	18.4	6.1	12.7	1.61	48.2	91	1,246
3月29日	59.5	54.3	19.6	6.4	13.5	1.76	47.6	70	1,728
3月30日	60.0	55.1	20.7	7.0	15.2	1.95	51.2	176	1,912
3月31日	62.2	62.9	23.5	7.6	16.9	1.96	53.1	211	2,191
4月1日	64.6	62.0	25.9	8.2	18.7	2.07	55.4	199	2,416
4月2日	66.3	61.2	28.3	8.3	19.8	1.96	55.2	174	2,283
4月3日	67.6	64.6	29.5	8.2	20.6	1.72	55.1	205	1,919
4月4日	67.2	65.5	31.1	8.9	22.7	1.78	54.5	210	1,463
4月5日	72.3	63.7	32.4	8.5	23.0	1.69	54.3	87	2,613
4月6日	72.4	65.5	35.9	9.1	24.8	1.62	55.0	275	1,990
4月7日	74.6	67.2	39.2	9.8	27.0	1.59	55.6	328	2,315
4月8日	74.7	73.2	43.4	10.3	29.0	1.54	54.5	311	2,817

※「⑥感染経路の不明率」は速報値で集計

※療養者数は入院数、宿泊療養数、入院調整数、その他医療機関・福祉施設等(保健所設置市の自宅療養含む。)の合計

陽性患者数・人口10万人あたり人数

(人)

区分	直近1週間患者数 (4/2～4/8)	人口10万人あたり人数
兵庫県	1,590	29.0

【参考：主要都府県及び関西府県等の陽性患者数・人口10万人あたり人数】

(人)

区分	直近1週間患者数 (4/2～4/8)	人口10万人あたり人数
全国	19,131	15.1
北海道	461	8.7
宮城県	695	30.1
山形県	157	14.5
埼玉県	961	13.0
千葉県	639	10.2
東京都	2,989	21.4
神奈川県	865	9.4
岐阜県	109	5.4
愛知県	868	11.4
滋賀県	130	9.1
京都府	447	17.3
大阪府	4,715	53.5
奈良県	457	34.3
和歌山県	150	16.2
愛媛県	231	17.2
福岡県	260	5.0
沖縄県	759	52.2