

# 県内の患者の発生状況

## 1 検査陽性者の状況（令和3年1月26日 24時現在）

（単位：人）

検査実施者数	陽性者数（累積）								
		入院			宿泊療養	入院調整	その他医療機関・福祉施設等	死亡	退院
		中等症以下	重症						
193,028	15,619	586	514	72	414	532	301	369	13,417
+1894	+153	+4	+5	△ 1	△ 15	△ 65	+5	+7	+217

※下段は前日比

[検査内訳] (単位:件) (単位:人)

区分	PCR検査	抗原検査	合計	陽性者数
地方衛生研究所等	70,091		70,091	5,809
	+437		+437	+29
民間検査機関等 (医療機関等)	93,581	29,356	122,937	9,810
	+1027	+430	+1457	+124
合計	163,672	29,356	193,028	15,619
	+1464	+430	+1894	+153

※医療機関等からの報告により集計

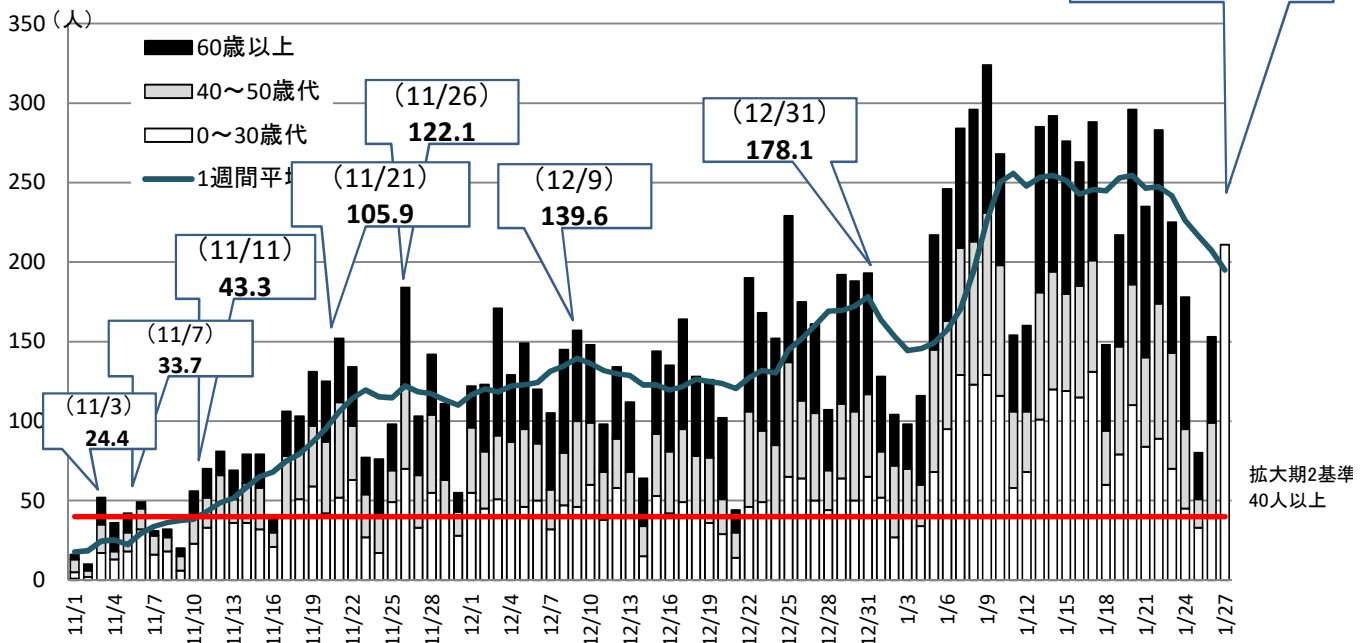
※下段は前日比

[入院内訳]

区分	確保病床等	患者数	差引	占有率
入院	756	586	170	77.5%
うち重症対応	116	72	44	62.1%
宿泊	988	414	574	41.9%
合計	1,744	1,000	744	57.3%

## 2 11月1日から1月27日に発生した患者の状況（12,582人）

1週間平均患者数  
(1/27) 195.1



※ 1月27日は患者総数のみ表示

### 3 11月1日～1月26日と直近1週間の感染状況

#### (1) 男女別患者数

区分	(11/1～1/26)		(1/20～1/26)	
	患者数	(%)	患者数	(%)
男性	6,274	50.7	670	46.1
女性	6,097	49.3	782	53.9
非公表	1	0.0	0	0.0
計	12,372	100	1,452	100

#### (2) 年齢別患者数

区分	(11/1～1/26)		(1/20～1/26)	
	患者数	(%)	患者数	(%)
10代未満	326	2.6	45	3.1
10代	836	6.8	102	7.0
20代	1,997	16.1	173	11.9
30代	1,376	11.1	150	10.3
小計	4,535	36.7	470	32.4
40代	1,714	13.9	211	14.5
50代	1,840	14.9	208	14.3
小計	3,554	28.7	419	28.9
60代	1,322	10.7	158	10.9
70代	1,394	11.3	202	13.9
80代	1,063	8.6	142	9.8
90代以上	480	3.9	60	4.1
小計	4,259	34.4	562	38.7
非公表	24	0.2	1	0.1
計	12,372	100	1,452	100

#### (3) 職業別患者数

区分	(11/1～1/26)		(1/20～1/26)	
	患者数	(%)	患者数	(%)
学生等	887	7.2	74	5.1
会社員等	4,079	33.0	402	27.7
自営業	419	3.4	33	2.3
無職	2,435	19.7	267	18.4
不明・調査中	4,552	36.8	676	46.6
計	12,372	100	1,452	100

#### (4) 管轄保健所別患者数

区分	(11/1～1/26)		(1/20～1/26)		10万対
	患者数	(%)	患者数	(%)	
県所管					
芦屋	164	1.3	16	1.1	16.9
伊丹	975	7.9	102	7.0	26.8
宝塚	556	4.5	44	3.0	13.2
加古川	1,077	8.7	119	8.2	28.8
加東	400	3.2	40	2.8	15.2
中播磨	94	0.8	4	0.3	9.7
龍野	360	2.9	37	2.5	23.4
赤穂	64	0.5	4	0.3	4.5
豊岡	66	0.5	5	0.3	4.7
朝来	27	0.2	0	0.0	0.0
丹波	52	0.4	12	0.8	11.9
洲本	119	1.0	1	0.1	0.8
小計	3,954	32.0	384	26.4	—
神戸市	3,920	31.7	498	34.3	32.8
姫路市	1,175	9.5	130	9.0	24.6
尼崎市	1,567	12.7	207	14.3	45.8
西宮市	1,260	10.2	178	12.3	36.5
明石市	496	4.0	55	3.8	18.4
小計	8,418	68.0	1,068	73.6	—
合計	12,372	100	1,452	100	26.6

#### (5) 感染経路別患者数

(※ 飲食店は、接待やお酒を伴う店、カラオケ店等を含む。)

発生地	感染推定場所	(11/1～1/26)		(1/20～1/26)	
		患者数	(%)	患者数	(%)
県内	飲食店	120	1.7	4	0.4
	家庭	2,971	40.9	395	44.0
	職場・施設・学校等	761	10.5	112	12.5
	友人とのカワカ、談話等	373	5.1	35	3.9
	クラスター	2,667	36.7	329	36.7
	医療機関・施術所	(1,423)	(19.6)	(140)	(15.6)
	高齢者福祉施設等	(902)	(12.4)	(184)	(20.5)
	学校・園	(168)	(2.3)	(5)	(0.6)
	飲食店	(80)	(1.1)	(0)	(0.0)
	職場	(94)	(1.3)	(0)	(0.0)
	その他	207	2.8	10	1.1
小計		7,099	97.7	885	98.7
県外	飲食店	23	0.3	3	0.3
	職場・施設・学校等	65	0.9	7	0.8
	友人とのカワカ・談話等	32	0.4	2	0.2
	その他	47	0.6	0	0.0
小計		167	2.3	12	1.3
計		7,266	100.0	897	100.0
調査中		3,243		555	
不明		1,861			
合計		12,370		1,452	

※ 加東健康福祉事務所管内の人材派遣業関係の54名は感染場所を分析中のため「その他」に計上した。