

県内の患者の発生状況

1 検査陽性者の状況（令和3年1月10日 24時現在）

（単位：人）

検査実施者数										
陽性者数（累積）										
		入院			宿泊療養	入院調整	その他医療機関・福祉施設等	死亡	退院	
		中等症以下	重症							
159,074	12,088	572	503	69	365	323	104	272	10,452	
+1606	+269	△ 3	△ 7	+4	+40	+68	+1	+4	+159	

※下段は前日比

[検査内訳] (単位:件) (単位:人)

区分	PCR検査	抗原検査	合計	陽性者数
地方衛生研究所等	62,621		62,621	4,832
	+532		+532	+86
民間検査機関等 (医療機関等)	74,464	21,989	96,453	7,256
	+953	+121	+1074	+183
合計	137,085	21,989	159,074	12,088
	+1485	+121	+1606	+269

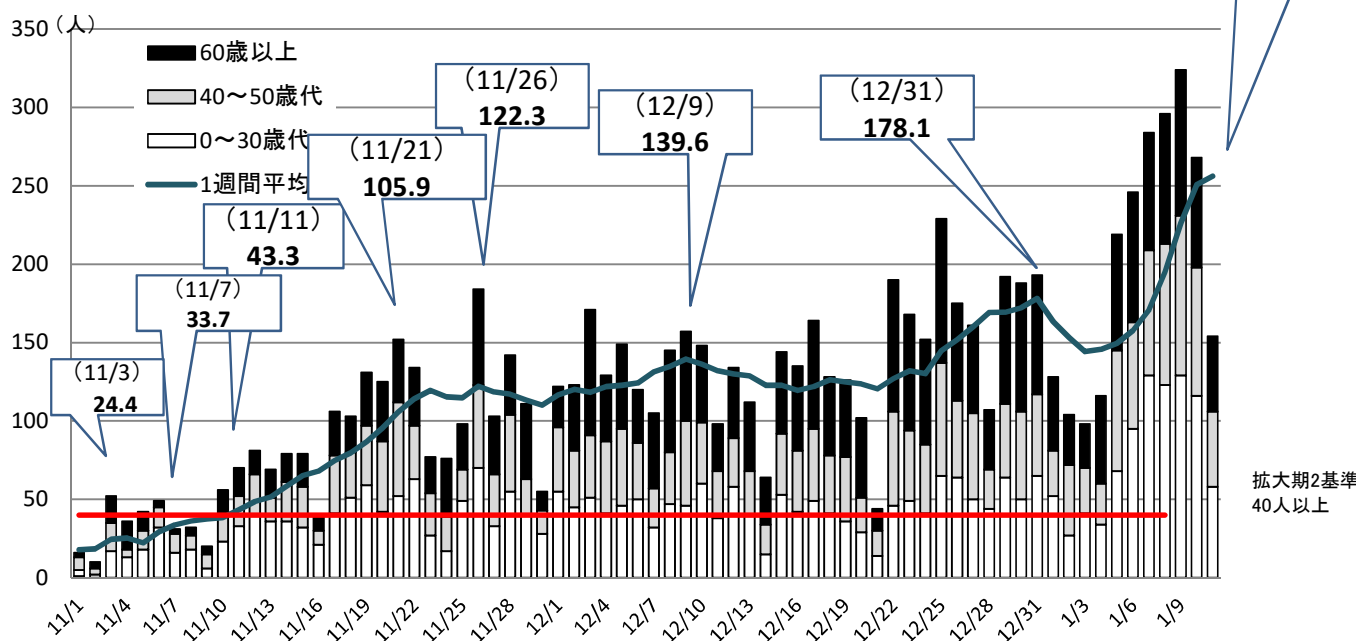
※医療機関等からの報告により集計

※下段は前日比

[入院内訳]

区分	確保病床等	患者数	差引	占有率
入院	756	572	184	76%
うち重症対応	116	69	47	59%
宿泊	988	365	623	37%
合計	1,744	937	807	54%

2 11月1日から1月11日に発生した患者の状況（8,992人）



3 11月1日～1月11日と直近1週間の感染状況

(1) 男女別患者数

区分	(11/1～1/11)		(1/5～1/11)	
	患者数	(%)	患者数	(%)
男性	4,617	51.3	942	52.5
女性	4,374	48.6	851	47.5
非公表	1	0.0	0	0.0
計	8,992	100	1,793	100

(2) 年齢別患者数

区分	(11/1～1/11)		(1/5～1/11)	
	患者数	(%)	患者数	(%)
10代未満	220	2.4	53	3.0
10代	603	6.7	137	7.6
20代	1,465	16.3	321	17.9
30代	984	10.9	207	11.5
小計	3,272	36.4	718	40.0
40代	1,268	14.1	257	14.3
50代	1,372	15.3	290	16.2
小計	2,640	29.4	547	30.5
60代	966	10.7	174	9.7
70代	973	10.8	182	10.2
80代	773	8.6	121	6.7
90代以上	346	3.8	49	2.7
小計	3,058	34.0	526	29.3
非公表	22	0.2	2	0.1
計	8,992	100	1,793	100

(3) 職業別患者数

区分	(11/1～1/11)		(1/5～1/11)	
	患者数	(%)	患者数	(%)
学生等	653	7.3	116	6.5
会社員等	3,019	33.6	553	30.8
自営業	319	3.5	64	3.6
無職	1,834	20.4	296	16.5
不明・調査中	3,167	35.2	764	42.6
計	8,992	100	1,793	100

(4) 管轄保健所別患者数

区分	(11/1～1/11)		(1/5～1/11)		10万対
	患者数	(%)	患者数	(%)	
県所管					
芦屋	122	1.4	22	1.2	23.3
伊丹	742	8.3	121	6.7	31.8
宝塚	429	4.8	79	4.4	23.6
加古川	781	8.7	173	9.6	41.9
加東	253	2.8	60	3.3	22.7
中播磨	55	0.6	3	0.2	7.3
龍野	298	3.3	33	1.8	20.9
赤穂	53	0.6	4	0.2	4.5
豊岡	40	0.4	22	1.2	20.6
朝来	15	0.2	8	0.4	15.7
丹波	36	0.4	11	0.6	10.9
洲本	113	1.3	7	0.4	5.5
小計	2,937	32.7	543	30.3	—
神戸市	2,830	31.5	522	29.1	34.3
姫路市	886	9.9	172	9.6	32.5
尼崎市	1,065	11.8	244	13.6	54.0
西宮市	915	10.2	199	11.1	40.8
明石市	359	4.0	113	6.3	37.7
小計	6,055	67.3	1,250	69.7	—
合計	8,992	100	1,793	100	32.8

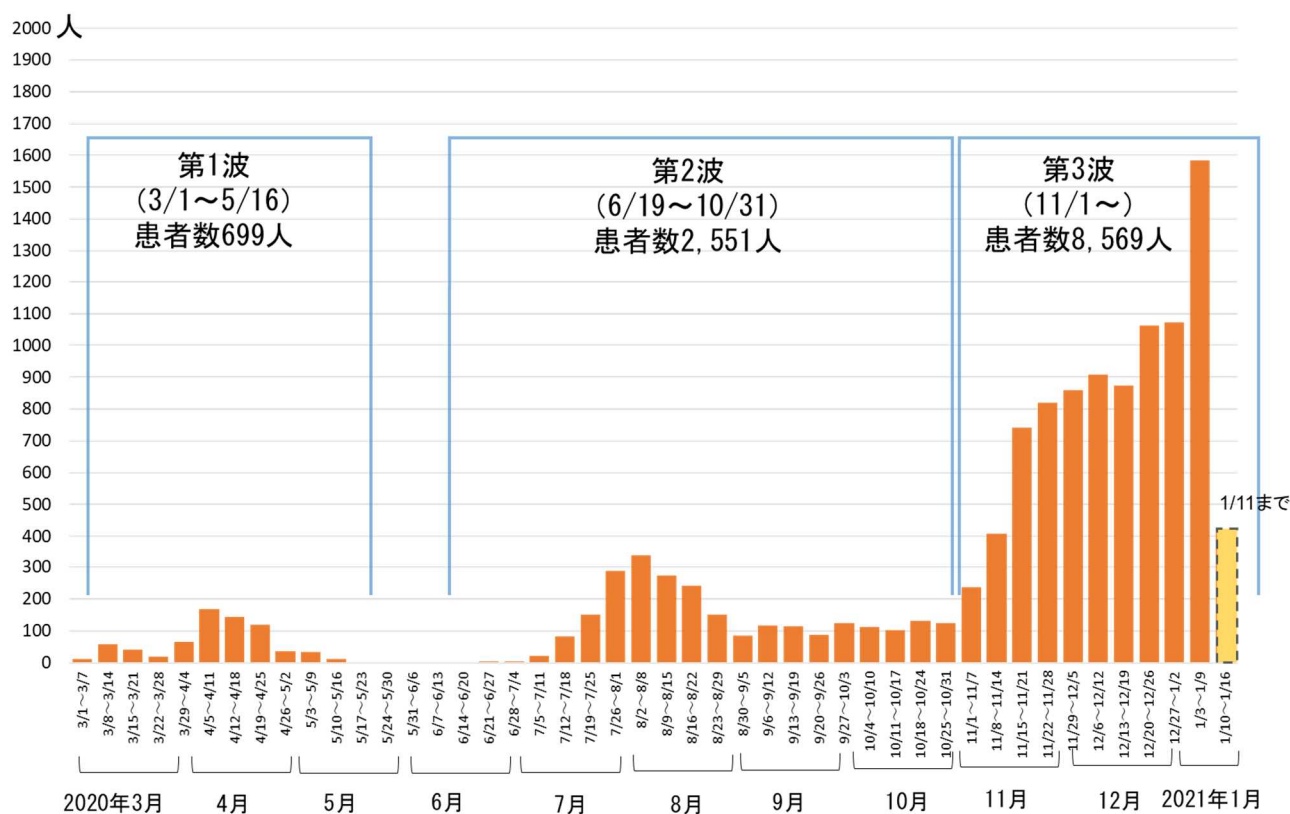
(5) 感染経路別患者数

(※ 飲食店は、接待やお酒を伴う店、カラオケ店等を含む。)

発生地	感染推定場所	(11/1～1/11)		(1/5～1/11)	
		患者数	(%)	患者数	(%)
県内	飲食店	105	2.1	17	2.1
	家庭	1,862	37.4	527	63.8
	職場・施設・学校等	545	10.9	72	8.7
	友人とのカラオケ、談話等	241	4.8	76	9.2
	クラスター	1,959	39.3	107	13.0
	医療機関・施術所	1,088	(21.8)	(71)	(8.6)
	高齢者福祉施設等	551	(11.1)	(33)	(4.0)
	学校・園	157	(3.2)	(0)	(0.0)
	飲食店	80	(1.6)	(3)	(0.4)
	職場	83	(1.7)	(0)	(0.0)
	その他	131	2.6	14	1.7
小計		4,843	97.2	813	98.4
県外	飲食店	20	0.4	0	0.0
	職場・施設・学校等	56	1.1	1	0.1
	友人とのカラオケ、談話等	20	0.4	9	1.1
	その他	41	0.8	3	0.4
小計		137	2.8	13	1.6
計		4,980	100.0	826	100.0
調査中		1,878		967	
不明		1,711			
合計		8,569		1,793	

1 新型コロナウイルス感染症患者の発生状況

(1) 患者数の推移 (週別)



※ 第2波と第3波の期間は必ずしも明確でないが、ここではクラスターが急増した11月以降を第3波として整理した。

(2) 重症患者数

(単位：人)

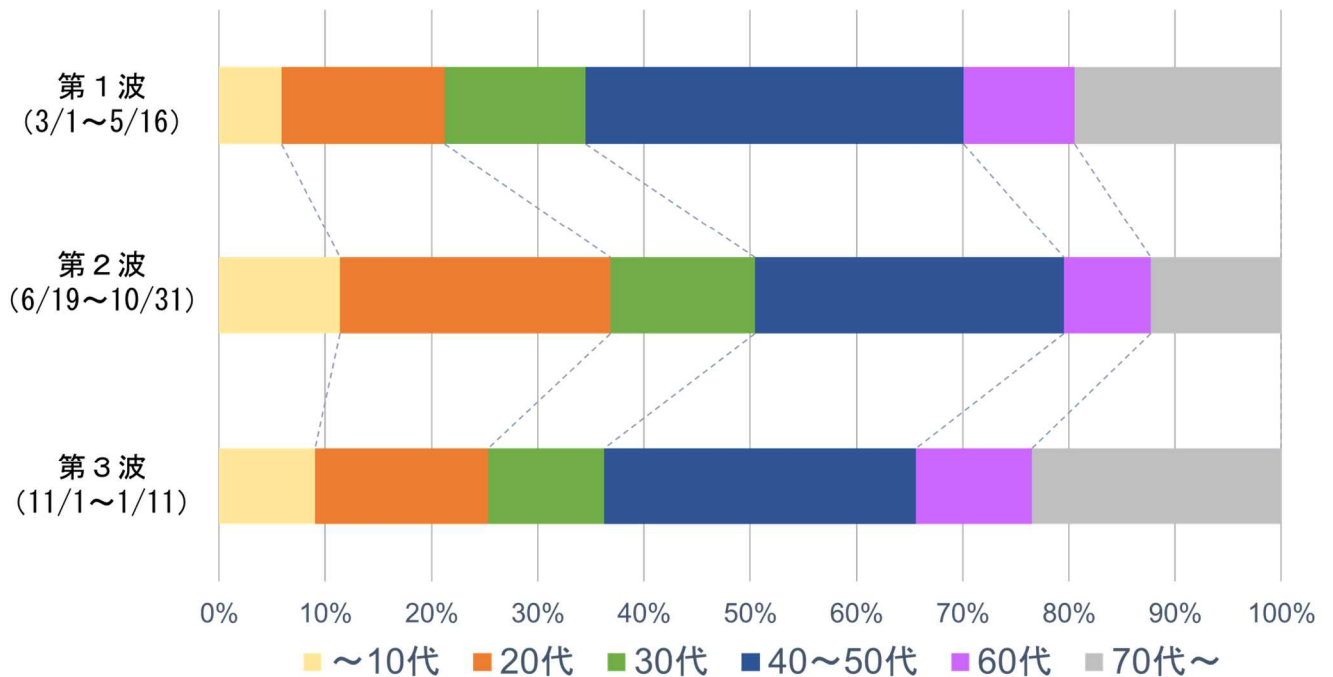
	第1波 (3/1~5/16)	第2波 (6/19~10/31)	第3波 (11/1~1/10)
重症患者延べ人数	1,221	1,085	2,557
1日あたりの重症患者数	12.09	8.04	36.01

(参考) 第2波以降のクラスター発生状況 (月別)

(単位：箇所数)

	7月	8月	9月	10月	11月	12月
医療機関	0	1	0	1	7	14
福祉施設	0	4	2	0	12	18
その他	3	4	4	4	17	15
計	3	9	6	5	36	47
患者総数	31	98	65	96	821	1087

(2) 年代別患者推移 (月別)



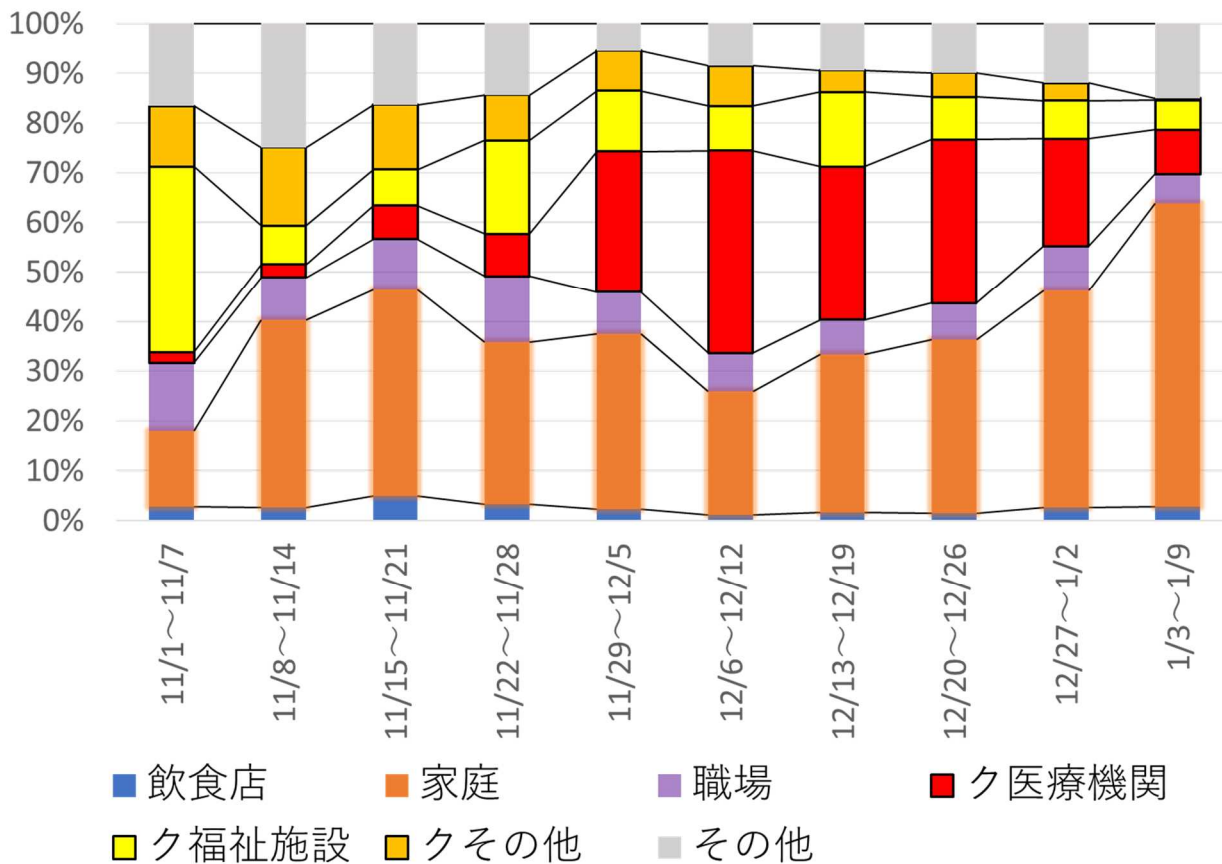
(3) 圏域別患者推移 (月別)

(単位：人 (%))

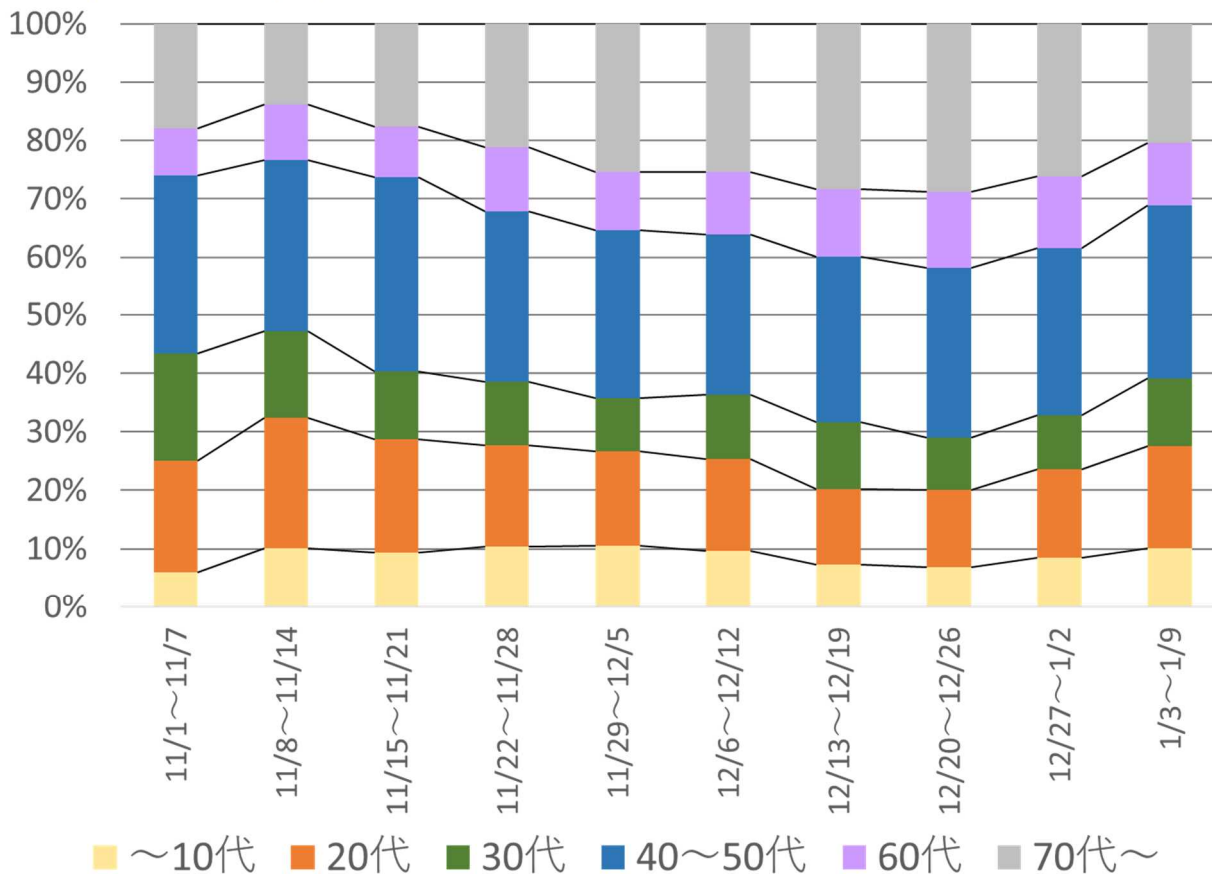
	第1波 (3/1~5/16)		第2波 (6/19~10/31)		第3波 (11/1~1/11)	
神戸圏域	279	(39.9%)	936	(36.7%)	2830	(31.5%)
阪神南圏域	137	(19.6%)	722	(28.3%)	2102	(23.4%)
阪神北圏域	158	(22.6%)	344	(13.5%)	1171	(13.0%)
東播磨圏域	62	(8.9%)	193	(7.6%)	1140	(12.7%)
北播磨圏域	10	(1.4%)	66	(2.6%)	253	(2.8%)
中播磨圏域	42	(6.0%)	191	(7.5%)	942	(10.5%)
西播磨圏域	0	(0.0%)	52	(2.0%)	350	(3.9%)
但馬圏域	0	(0.0%)	12	(0.5%)	55	(0.6%)
丹波圏域	1	(0.1%)	13	(0.5%)	36	(0.4%)
淡路圏域	10	(1.4%)	22	(0.9%)	113	(1.3%)

2 第3波の新型コロナウイルス感染症患者の発生状況

(1) 感染経路別患者の推移（週別）



(2) 年代別患者の推移（週別）



国の新たな感染状況のステージの指標(11月1日から1月10日)

単位	①病床の逼迫具合		②療養者数 対人口10万人	③陽性者数/PCR 等検査件数(週間) %	④直近1週間の陽 性者数 対人口10万人	⑤直近1週間とその 前1週間の比 (前週差)	⑥感染経路不明の 者の割合(週間) %	新規患者数 (人)	1日当たり検査 件数 (件)
	全入院患者 確保病床利用率 %	重症患者 確保病床利用率 (重症患者) %							
ステージⅢ指標	20%	20%	15	10%	15	1.00	50%		
ステージⅣ指標	50%	50%	25	10%	25	1.00	50%		
11月1日	22.5	12.7	3.3	4.7	2.3	0.94	51.2	15	271
11月2日	22.2	14.5	3.1	4.9	2.4	0.96	52.7	10	327
11月3日	24.3	14.5	3.5	6.2	3.1	1.31	49.7	52	537
11月4日	27.1	14.5	4.0	6.0	3.3	1.22	46.6	36	567
11月5日	28.9	14.5	4.3	6.3	3.7	1.40	42.6	43	702
11月6日	31.4	12.7	4.5	6.6	4.3	1.61	42.9	49	783
11月7日	31.7	13.6	4.7	6.3	4.3	1.89	45.3	31	541
11月8日	32.3	13.6	4.8	6.7	4.6	2.02	46.2	32	334
11月9日	33.1	14.5	4.9	6.6	4.8	2.04	43.7	20	501
11月10日	33.7	15.5	5.1	6.5	4.9	1.57	49.1	58	710
11月11日	34.9	16.4	5.4	7.1	5.5	1.70	50.8	70	670
11月12日	38.7	16.4	5.9	8.0	6.2	1.67	53.4	81	736
11月13日	40.1	17.3	6.3	8.2	6.6	1.55	51.8	69	888
11月14日	44.6	17.3	7.1	8.9	7.5	1.73	49.9	79	776
11月15日	45.5	17.3	7.5	9.1	8.3	1.80	47.8	79	744
11月16日	42.5	15.5	7.5	9.0	8.7	1.81	48.1	40	748
11月17日	44.3	15.5	8.4	9.3	9.6	1.95	47.1	106	1,053
11月18日	48.9	19.1	9.4	9.2	10.2	1.84	49.6	103	1,142
11月19日	51.6	20.9	10.0	9.3	11.1	1.78	47.0	132	1,198
11月20日	57.8	23.6	10.9	9.4	12.2	1.85	47.5	129	1,451
11月21日	69.7	24.5	12.4	9.9	13.6	1.81	47.4	152	1,175
11月22日	69.7	24.5	12.8	10.0	14.6	1.75	46.8	138	1,224
11月23日	69.0	25.5	13.0	10.6	15.3	1.76	45.7	77	640
11月24日	68.3	29.1	12.8	9.8	14.8	1.54	43.1	77	1,413
11月25日	69.3	29.1	12.7	9.2	14.7	1.44	42.9	98	1,650
11月26日	65.9	28.2	13.6	8.7	15.6	1.41	43.7	184	2,248
11月27日	64.5	33.6	14.1	8.5	15.2	1.24	45.2	103	1,351
11月28日	66.2	35.5	14.1	8.4	15.0	1.11	45.3	143	1,234
11月29日	65.0	33.6	13.6	8.2	14.5	0.99	44.2	111	1,094
11月30日	65.1	31.8	12.7	7.6	14.1	0.92	44.9	55	1,127
12月1日	65.0	30.9	12.9	8.0	14.9	1.01	44.3	122	1,519
12月2日	69.7	33.6	13.4	8.3	15.4	1.05	42.2	123	1,509
12月3日	68.9	32.7	13.7	9.1	15.1	0.97	40.0	171	1,284
12月4日	70.9	33.6	14.3	9.6	15.6	1.03	38.2	129	1,171
12月5日	69.9	35.5	14.6	9.6	15.7	1.05	35.4	149	1,210
12月6日	68.1	36.4	14.7	9.8	15.9	1.10	35.4	120	1,042
12月7日	68.7	36.4	15.1	10.3	16.8	1.19	32.8	106	1,193
12月8日	68.9	37.3	14.8	10.8	17.3	1.16	32.7	145	1,286
12月9日	69.3	38.2	15.1	11.5	17.9	1.16	33.4	157	1,335
12月10日	68.4	40.9	15.0	11.0	17.5	1.15	33.8	148	1,397
12月11日	69.6	39.1	15.1	10.0	16.9	1.08	32.5	98	1,738
12月12日	70.5	40.0	14.8	9.5	16.6	1.06	33.3	135	1,540
12月13日	70.8	40.0	15.0	9.3	16.5	1.04	34.9	112	1,185
12月14日	73.3	40.0	15.2	8.9	15.7	0.93	37.3	65	1,189
12月15日	71.1	39.1	14.3	8.8	15.7	0.91	39.9	144	1,334
12月16日	72.3	41.8	14.7	8.3	15.3	0.86	39.1	135	1,669
12月17日	74.4	40.9	15.1	8.2	15.6	0.89	39.6	164	1,809
12月18日	72.1	38.2	15.4	8.7	16.2	0.96	40.4	128	1,392
12月19日	72.1	40.0	15.6	9.2	16.0	0.96	40.6	126	924
12月20日	70.9	41.8	16.0	9.4	15.8	0.96	41.5	103	852
12月21日	70.3	38.2	16.2	9.2	15.4	0.98	41.9	44	1,207
12月22日	69.7	37.3	16.5	9.7	16.3	1.04	41.9	190	1,362
12月23日	65.3	37.1	17.5	9.7	16.9	1.10	42.1	168	1,941
12月24日	65.5	38.8	18.3	9.7	16.7	1.07	43.3	152	1,688
12月25日	67.3	38.8	19.7	10.4	18.6	1.15	40.5	231	1,758
12月26日	68.5	40.5	20.5	10.3	19.4	1.22	39.9	175	1,505
12月27日	65.7	41.4	20.9	10.3	20.5	1.30	38.1	161	1,378
12月28日	67.3	37.9	20.9	10.8	21.7	1.40	38.9	107	1,320
12月29日	67.3	37.9	21.3	10.6	21.7	1.33	39.3	192	1,645
12月30日	67.9	38.8	21.9	10.8	22.1	1.31	41.1	188	1,913
12月31日	66.9	40.5	22.5	11.3	22.8	1.37	42.0	193	1,474
1月1日	67.9	42.2	22.6	11.0	20.9	1.13	44.4	128	1,131
1月2日	67.6	44.0	21.4	10.6	19.6	1.01	45.3	104	1,286
1月3日	66.4	44.0	20.2	10.2	18.5	0.90	47.9	98	1,170
1月4日	68.3	42.2	18.9	9.6	18.6	0.86	47.4	116	1,964
1月5日	70.1	46.6	19.0	9.9	19.1	0.88	49.7	219	1,664
1月6日	72.5	46.6	20.1	9.9	20.2	0.92	53.8	246	2,435
1月7日	75.5	46.6	21.0	9.5	21.9	0.96	54.5	284	2,914
1月8日	77.2	46.6	20.9	10.0	25.0	1.19	56.7	297	2,233
1月9日	76.1	52.6	23.0	10.9	29.0	1.48	56.5	324	2,121
1月10日	75.7	56.0	24.0	11.7	32.1	1.74	54.6	269	1,606

※「⑥感染経路の不明率」は速報値で集計

※療養者数は入院数、宿泊療養数、入院調整数、その他医療機関・福祉施設等の合計

陽性患者数・人口10万人あたり人数

(人)

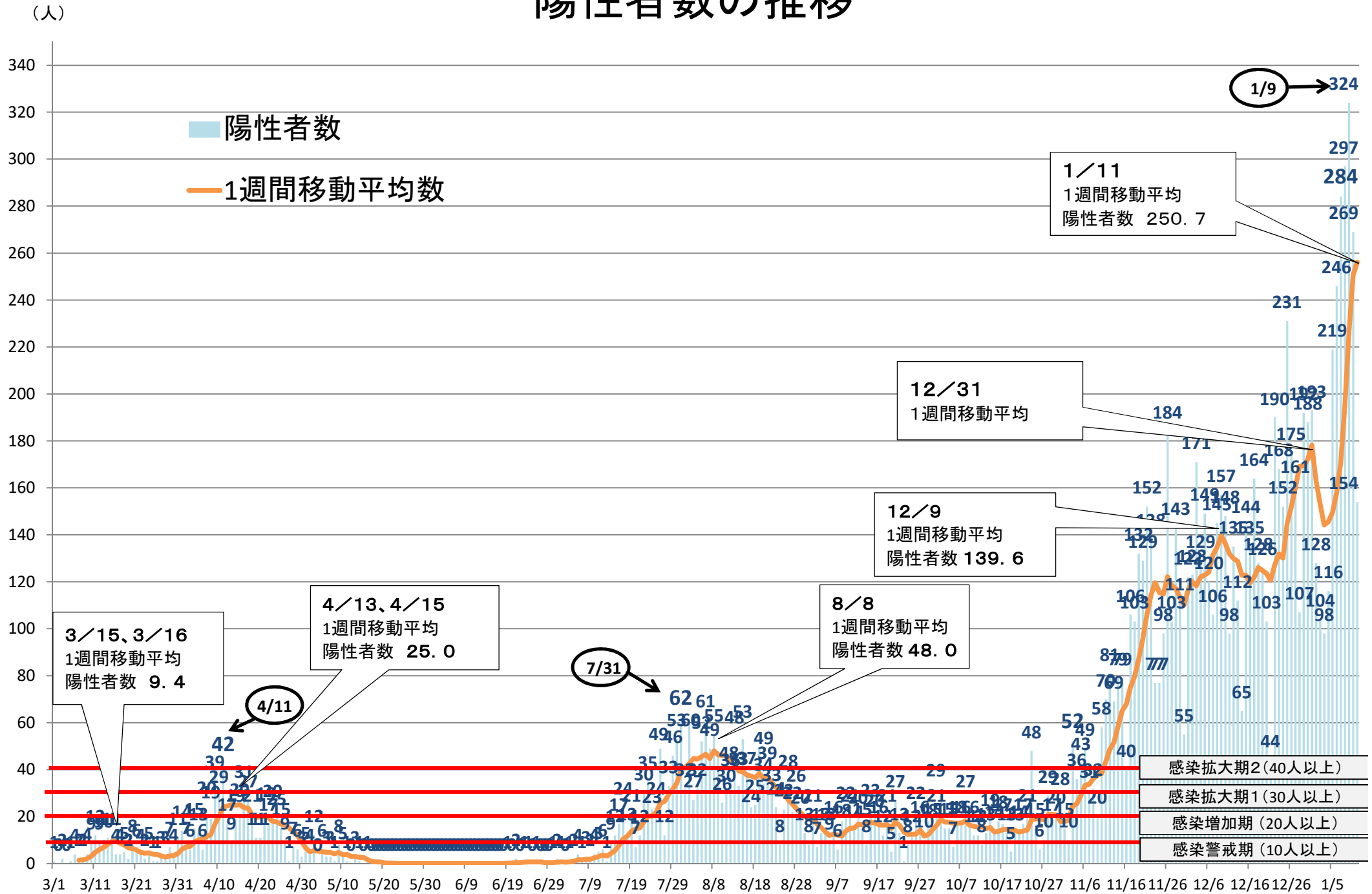
区分	直近1週間患者数 (1/5～1/11)	人口10万人あたり人数
兵庫県	1,755	32.11

【参考：主要都府県及び関西府県等の陽性患者数・人口10万人あたり人数】

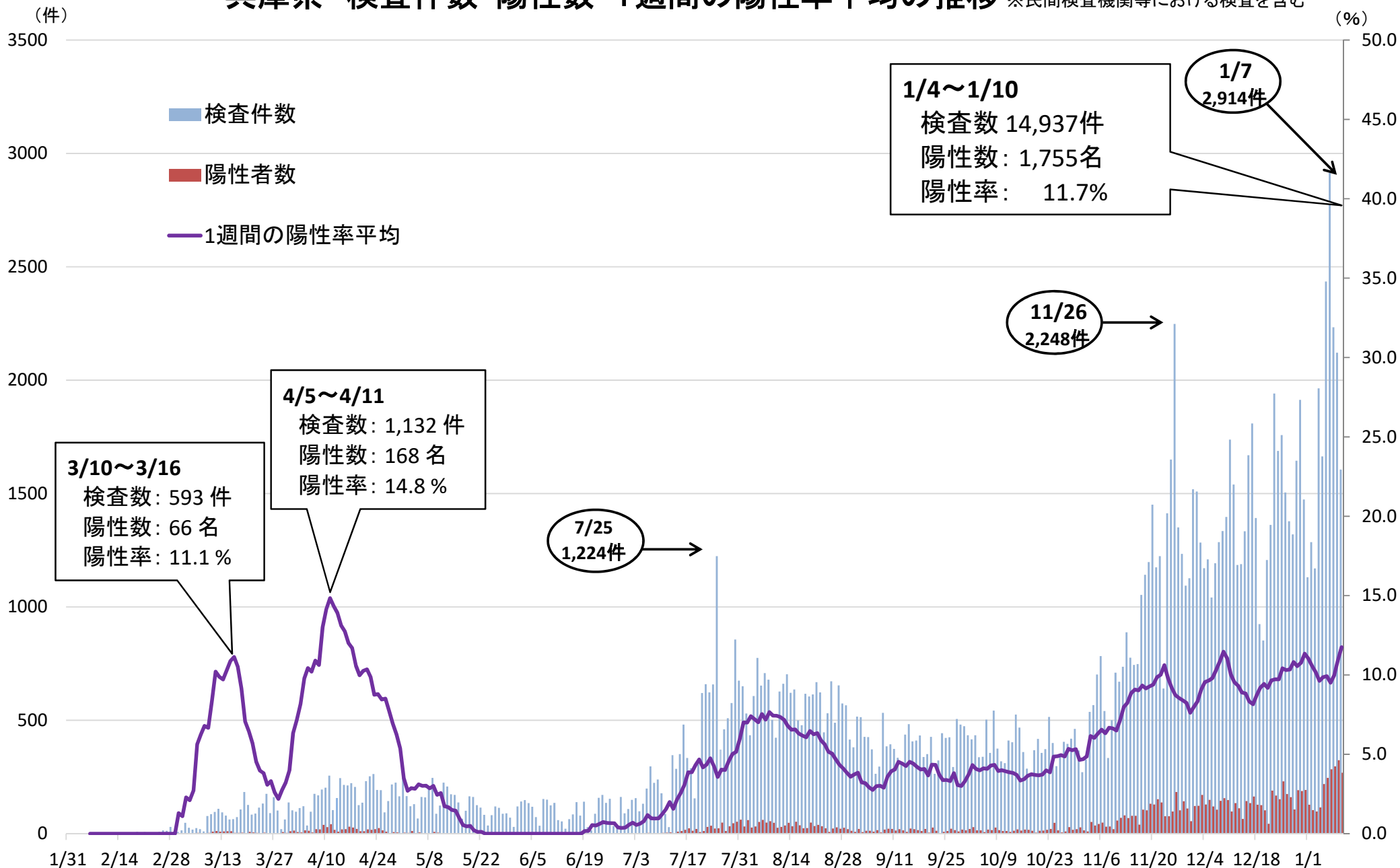
(人)

区分	直近1週間患者数 (1/5～1/11)	人口10万人あたり人数
全国	43,560	34.53
北海道	1,032	19.66
東京都	12,354	88.74
神奈川県	4,865	52.89
千葉県	1,822	29.11
埼玉県	2,105	28.64
栃木県	626	32.37
愛知県	2,330	30.85
岐阜県	493	24.81
滋賀県	286	20.23
京都府	859	33.26
大阪府	3,680	41.78
奈良県	247	18.57
和歌山県	111	12.00
広島県	529	18.87
福岡県	1,406	27.55
宮崎県	341	31.78
沖縄県	314	21.61

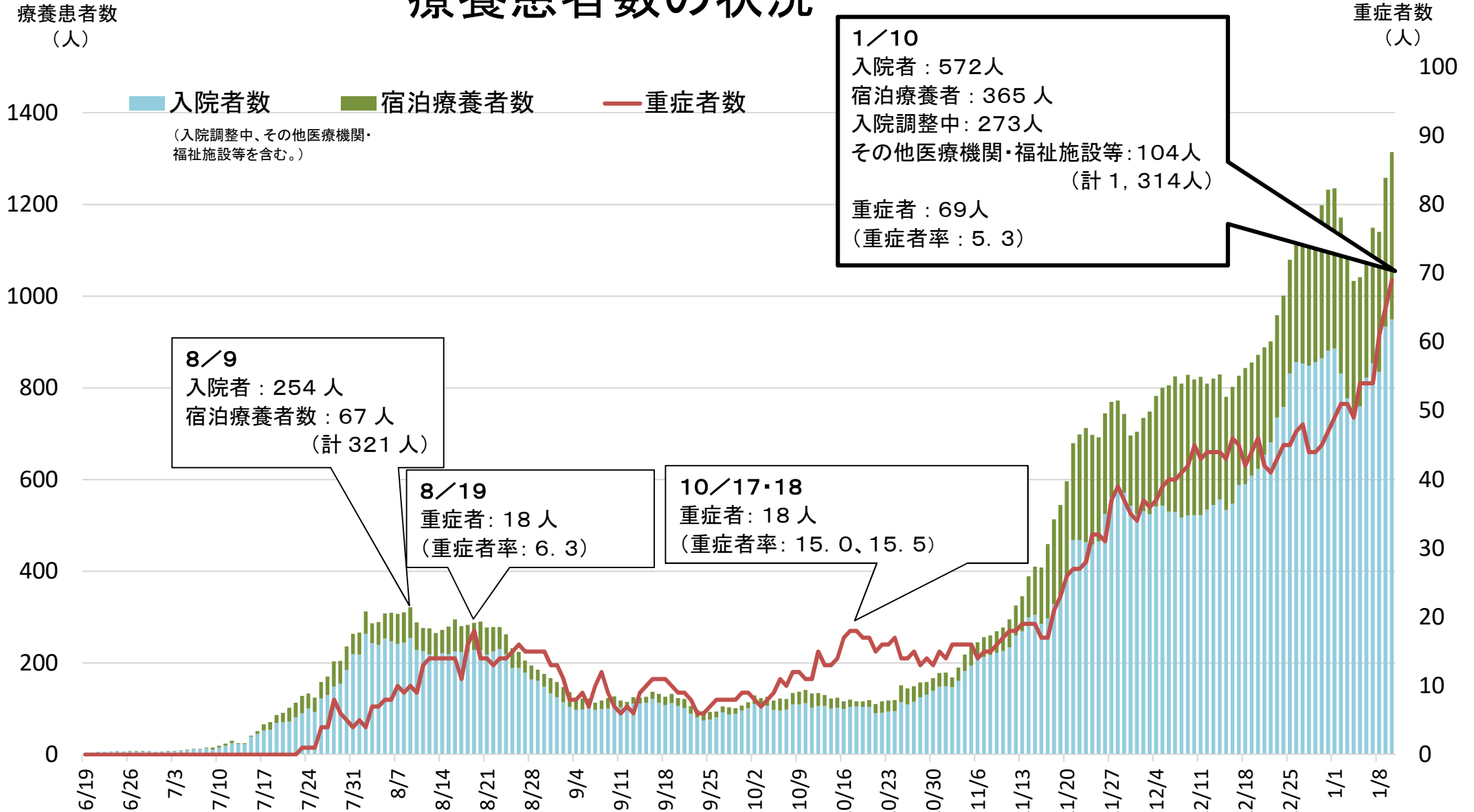
陽性者数の推移



兵庫県 検査件数・陽性数・1週間の陽性率平均の推移 ※民間検査機関等における検査を含む



療養患者数の状況



※重症者率…入院者数及び宿泊療養者数に対する重症者の割合としている。