

# 県内の患者の発生状況

## 1 検査陽性者の状況（令和2年11月10日 24時現在）

（単位：人）

検査実施者数	陽性者数（累積）						
		入院		宿泊療養	死亡	退院	
		中等症以下	重症				
74,219	3,596 (699)	226	209	17	51	71 (45)	3,248
+710	+58	+4	+3	+1	+4	+2	+48

※下段は前日比

※（ ）内の数値は第1波（3月1日から5月16日まで）の期間

### [検査内訳]

区分	PCR検査	抗原検査	合計	陽性者数
地方衛生研究所等	36,049		36,049	2,049
	+249		+249	+13
民間検査機関等 （医療機関等）	28,163	10,007	38,170	1,547
	+326	+135	+461	+45
合計	64,212	10,007	74,219	3,596
	+575	+135	+710	+58

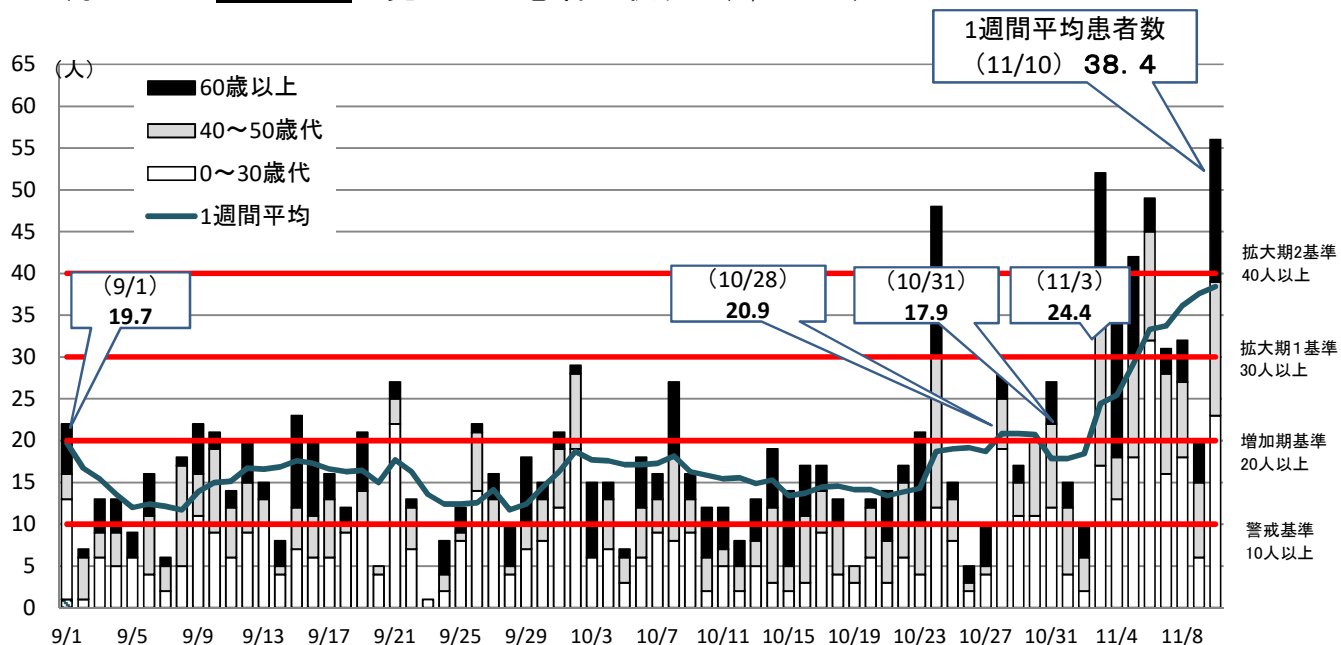
※医療機関等からの報告により集計

※下段は前日比

### [入院内訳]

区分	確保病床等	患者数	差引
入院	671	226	445
うち重症対応	110	17	93
宿泊	698	51	647
合計	1,369	277	1,092

## 2 9月1日から11月10日に発生した患者の状況（1,321人）



### 3 6月19日以降及び直近1週間の状況

#### (1) 男女別患者数

区分	(6/19~11/10)		直近1週間	
	患者数	(%)	患者数	(%)
男性	1,636	56.5	164	61.0
女性	1,258	43.4	105	39.0
非公表	3	0.1	0	0.0
計	2,897	100	269	100

#### (2) 年齢別患者数

区分	(6/19~11/10)		直近1週間	
	患者数	(%)	患者数	(%)
10代未満	93	3.2	3	1.1
10代	222	7.7	19	7.1
20代	716	24.7	58	21.6
30代	401	13.8	46	17.1
小計	1432	49.4	126	46.8
40代	430	14.8	39	14.5
50代	416	14.4	37	13.8
小計	846	29.2	76	28.3
60代	239	8.2	21	7.8
70代	185	6.4	16	5.9
80代	121	4.2	14	5.2
90代以上	64	2.2	13	4.8
小計	609	21.0	64	23.8
非公表	10	0.3	3	1.1
計	2,897	100	269	100

#### (3) 職業別患者数

区分	(6/19~11/10)		直近1週間	
	患者数	(%)	患者数	(%)
学生等	321	11.1	15	5.6
会社員等	1423	49.1	103	38.3
自営業	219	7.6	10	3.7
無職	513	17.7	57	21.2
不明・調査中	421	14.5	84	31.2
計	2,897	100	269	100

#### (4) 管轄保健所別患者数

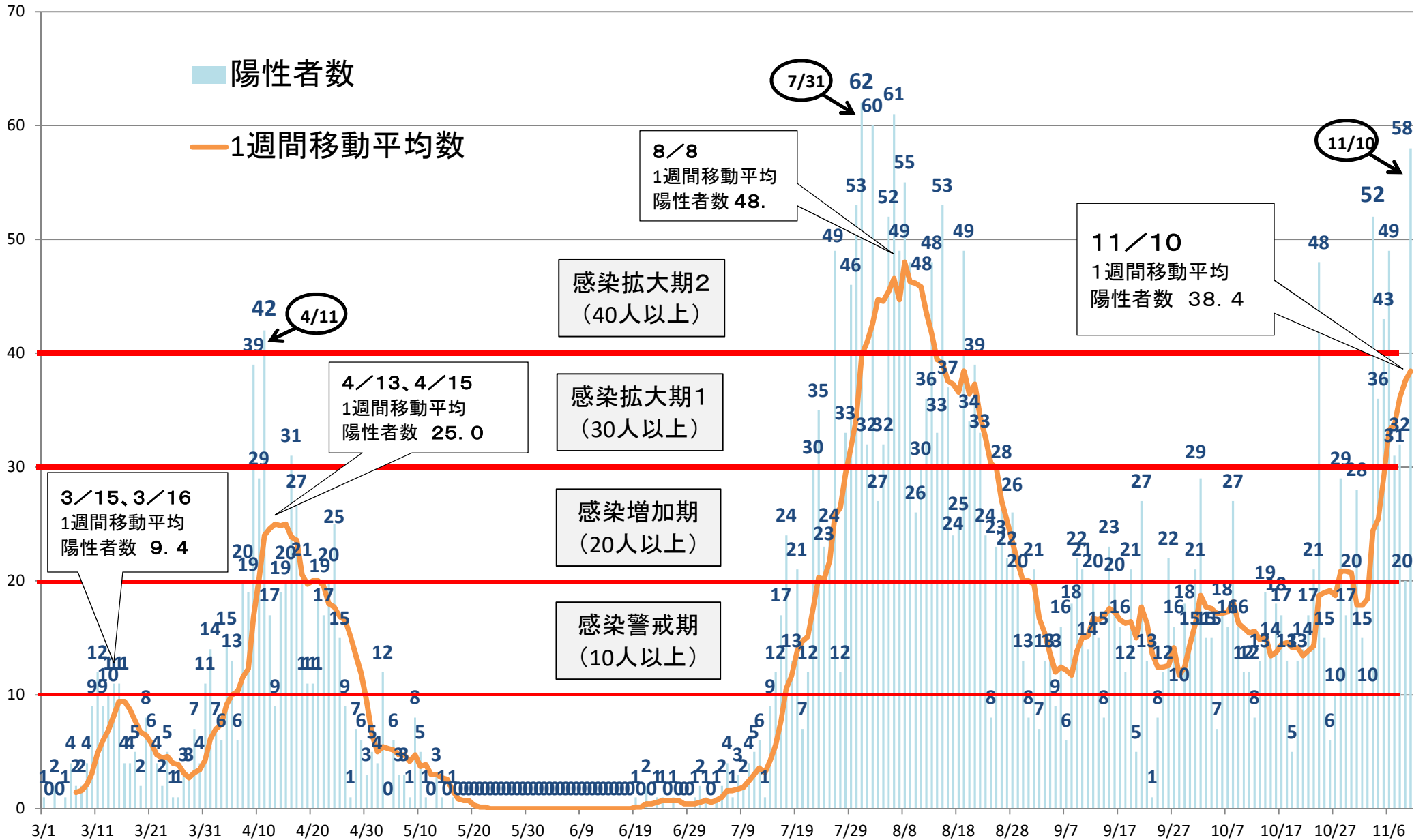
区分	(6/19~11/10)		直近1週間	
	患者数	(%)	患者数	人口10万対
県所管				
芦屋	78	2.7	5	5.3
伊丹	217	7.5	25	6.6
宝塚	168	5.8	11	3.3
加古川	89	3.1	5	1.2
加東	67	2.3	1	0.4
中播磨	9	0.3	1	2.4
龍野	29	1.0	4	2.5
赤穂	28	1.0	0	0.0
豊岡	3	0.1	0	0.0
朝来	9	0.3	0	0.0
丹波	14	0.5	0	0.0
洲本	71	2.5	39	30.8
小計	782	27.0	91	—
神戸市	1035	35.7	71	4.7
姫路市	209	7.2	19	3.6
尼崎市	377	13.0	32	7.1
西宮市	373	12.9	50	10.3
明石市	121	4.2	6	2.0
小計	2,115	73.0	178	—
合計	2,897	100	269	4.9

#### (5) 感染経路別患者数

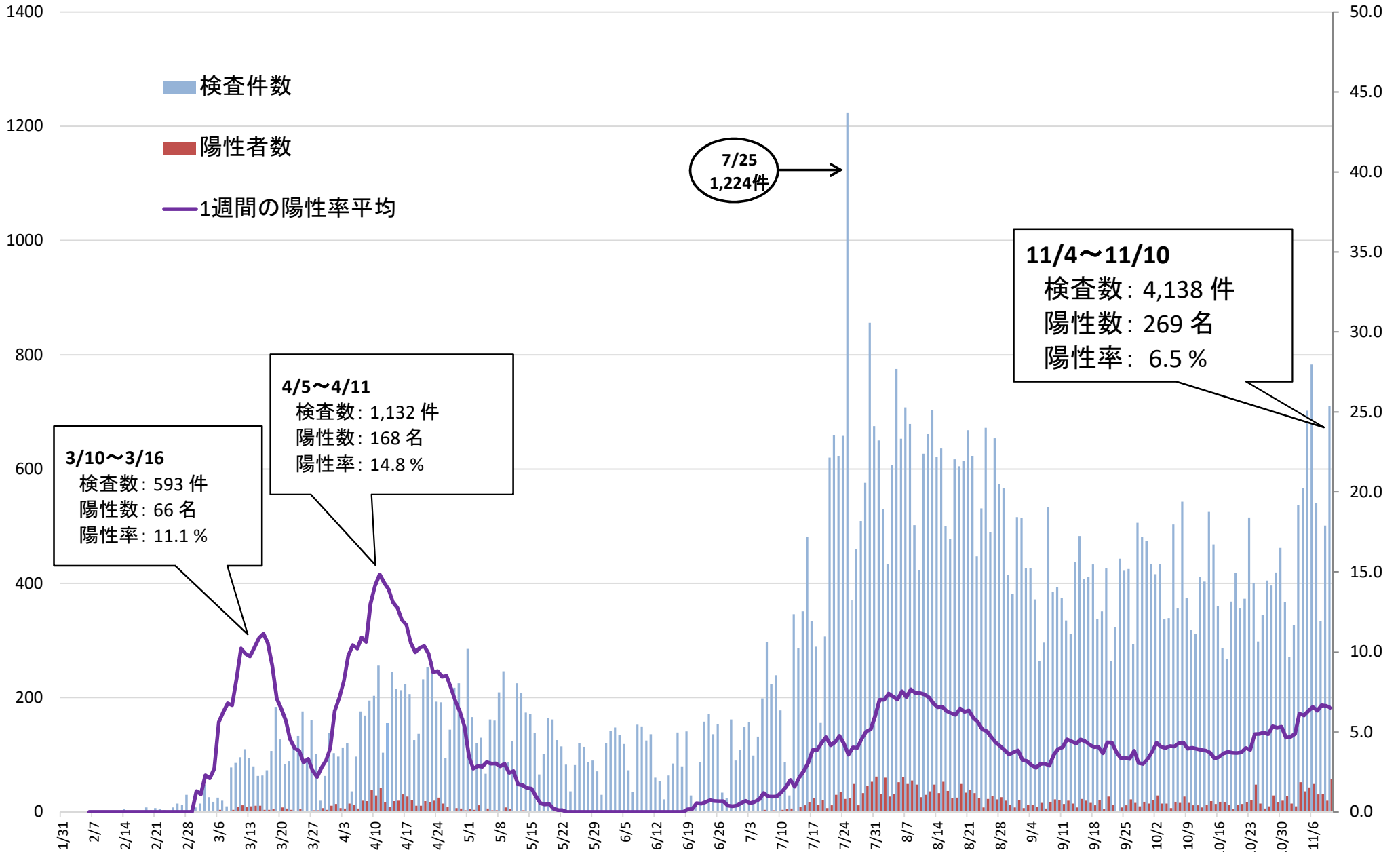
(※ 飲食店は、接待やお酒を伴う店、カラオケ店等を含む。)

発生地	感染推定場所	(6/19~11/10)		直近1週間	
		患者数	(%)	患者数	(%)
県内	飲食店	53	1.8	1	0.4
	家庭	420	14.5	32	11.9
	職場等	151	5.2	17	6.3
	友人との会食・談話等	82	2.8	5	1.9
	クラスター	360	12.4	57	21.2
	医療機関・施術所	(76)	(2.6)	—	—
	高齢者福祉施設等	(130)	(4.5)	(44)	(16.4)
	学校・園	(48)	(1.7)	—	—
	飲食店	(24)	(0.8)	—	—
	職場	(82)	(2.8)	(13)	(4.8)
	その他	354	12.2	19	7.1
小計		1,420	49.0	131	48.7
県外	飲食店	45	1.6	2	0.7
	職場等	36	1.2	3	1.1
	友人との会食・談話等	31	1.1	0	0.0
	その他	89	3.1	4	1.5
小計		201	6.9	9	3.3
調査中		374	12.9	129	48.0
不明		902	31.1		
合計		2,897	100	269	100

# 陽性者数の推移



# 兵庫県 検査件数・陽性数・1週間の陽性率平均の推移 ※民間検査機関等における検査を含む



陽性患者数・人口10万人あたり人数

(人)

区分	直近1週間患者数 (11/4~11/10)	人口10万人あたり人数
兵庫県	269	4.94

【参考：全国、他府県等及び関西府県の陽性患者数・人口10万人あたり人数】

(人)

区分	直近1週間患者数 (11/4~11/10)	人口10万人あたり人数
全 国	7,170	5.68
北海道	1,015	19.33
東京都	1,566	11.25
神奈川県	608	6.61
愛知県	594	7.87
福岡県	70	1.37
沖縄県	169	11.63
滋賀県	65	4.60
京都府	106	4.10
大阪府	1,014	11.51
奈良県	79	5.94
和歌山県	14	1.51