

県内の患者の発生状況

1 検査陽性者の状況（令和2年5月25日 24時現在）

（単位：人）

検査実施者数	陽性者数（累積）					
		入院（宿泊療養を含む）			死亡	退院
		中等症以下	重症			
10,772	699	44	34	10	40	615
+52	0	△ 2	△ 2	0	0	+2

※下段は前日比

[入院内訳]

区分	確保病床等	患者数	差引	備考
入院	515	37	478	
宿泊	578	7	571	4施設
合計	1,093	44	1,049	

2 感染経路別等の患者数（536人）

（単位：人）

区分	延べ患者数	
家族	153	
職場	111	
飲食店等	19	
海外渡航関係	26	
ライブ関係	13	
クラスター	医療関係（神戸市中央市民病院、神戸赤十字病院等）	100
	福祉関係（グリーンアルス、認定こども園等）※重複4	69
	その他（神戸西警察署、神戸市環境局）	29
その他（東京・大阪等国内移動・旅行等）	20	
実人員	536	

3 調査中（陽性確認から約2週間）（25人）

（単位：人）

区分	県	神戸市	姫路市	尼崎市	明石市	西宮市	計
推定感染源を確認中	1	7	1	1	3	6	19
他府県等へ調査依頼中	4	1	0	0	0	0	5
調査困難・非協力	0	1	0	0	0	0	1
合計	5	9	1	1	3	6	25

4 感染源不明（138人）

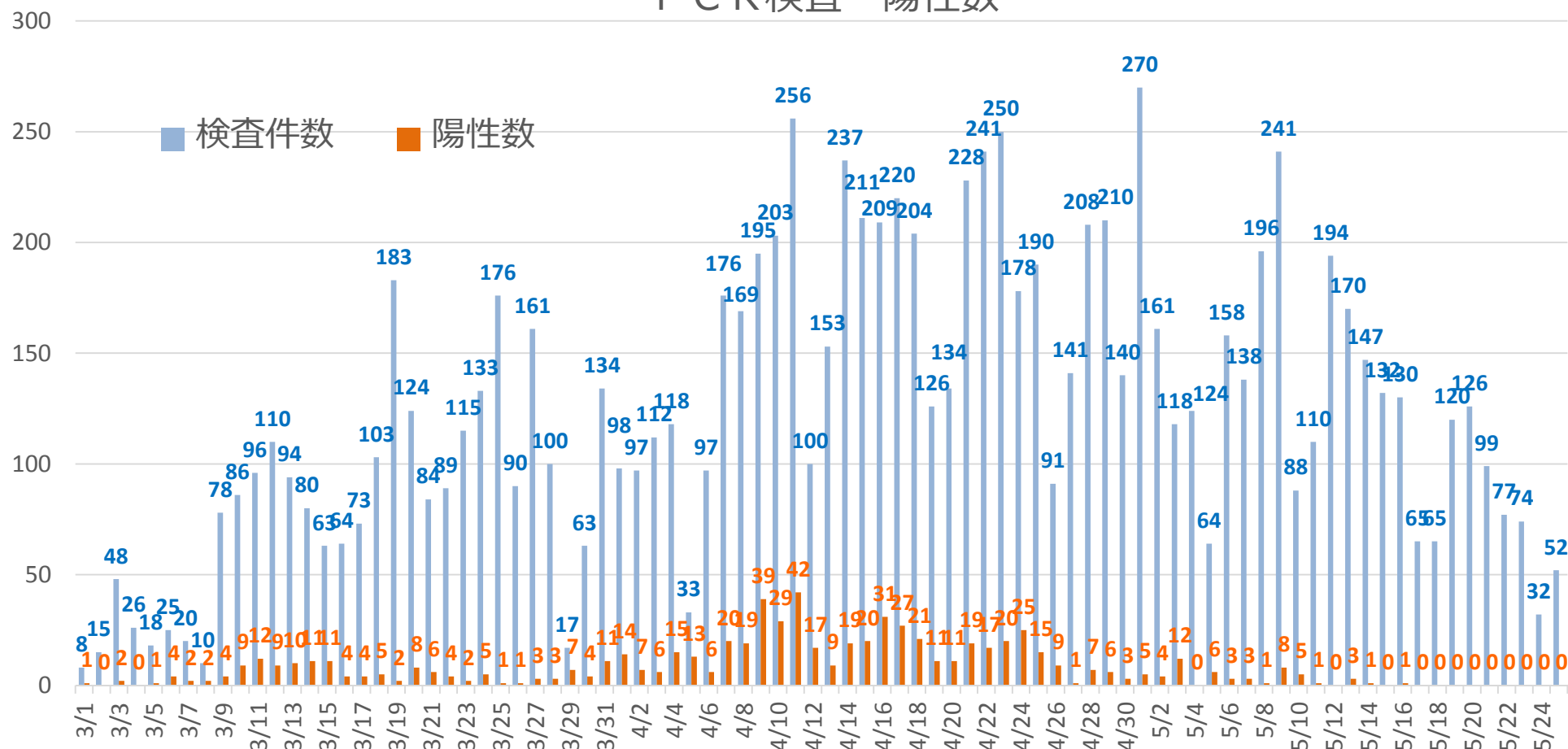
（単位：人）

区分	県	神戸市	姫路市	尼崎市	明石市	西宮市	計
5/10～5/11（6人）	0	0	0	0	0	0	0
4/26～5/9（68人）	3	1	0	0	0	2	6
4/12～4/25（262人）	9	20	0	3	2	13	47
3/29～4/11（232人）	14	37	1	8	4	15	79
3/15～3/28（59人）	1	1	0	0	0	1	3
3/1～3/14（67人）	1	1	0	0	0	1	3
合計	28	60	1	11	6	32	138

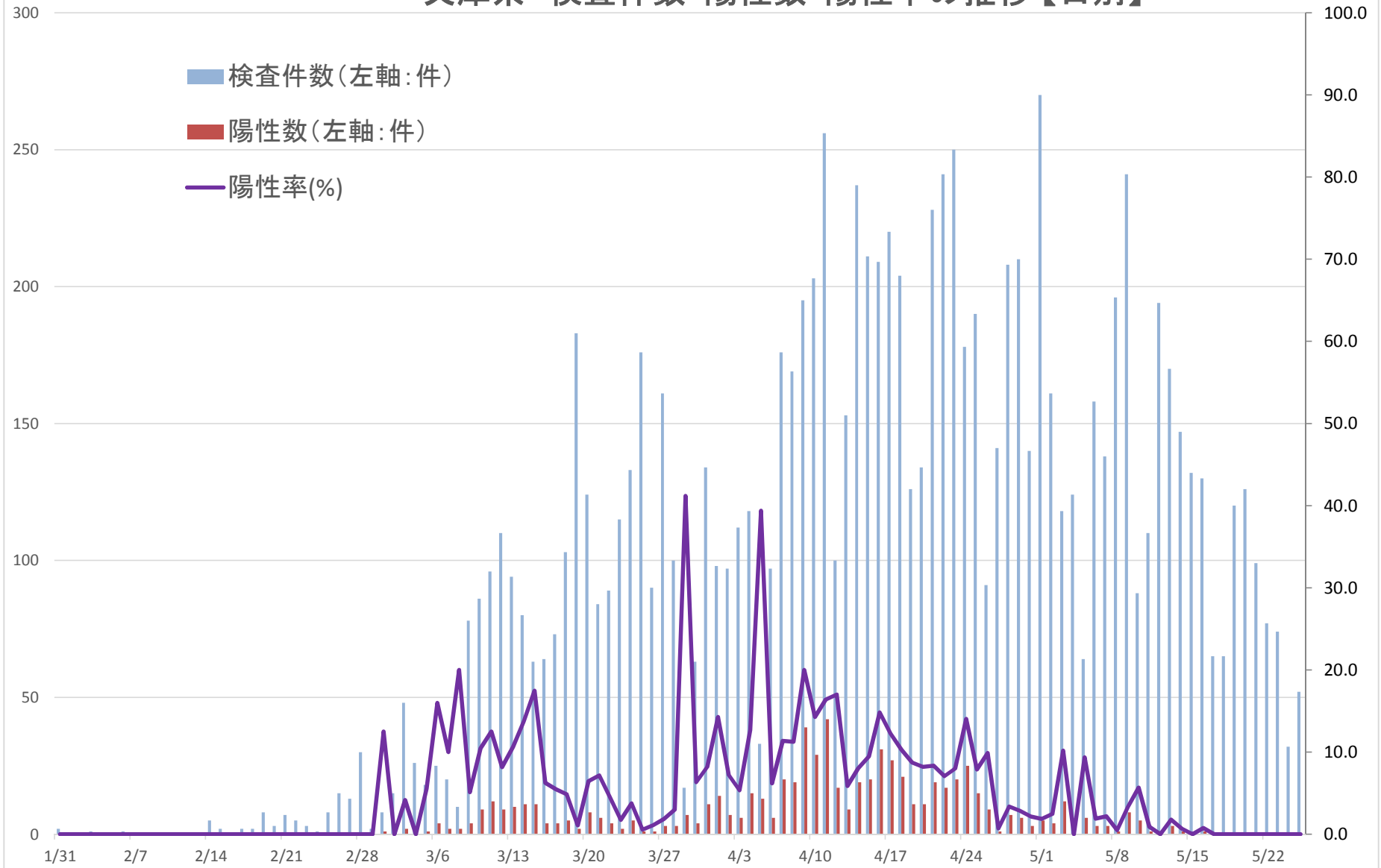
検査陽性者の状況 5/25時点

検査数 (累計) 10772	陽性者数 (累計)				
	入院(宿泊療養を含む) 44	中等症以下 34	重症 10	死亡 (累計) 40	退院 (累計) 615

PCR検査・陽性数



兵庫県 検査件数・陽性数・陽性率の推移【日別】



兵庫県 検査件数・陽性数・陽性率の推移【累計】

