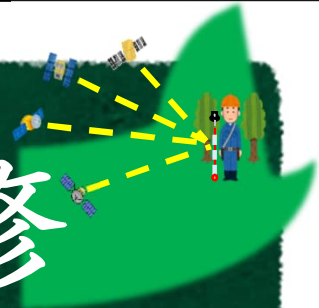


GNSS活用研修



「GNSS」とは？

カーナビなどでよく耳にする「GPS」を含むの全球測位衛星システムの総称です。
日本上空には、準天頂衛星システム「みちびき」が配備されており、複数国の衛星を測位することで、高精度の位置情報が得られます。

活用事例

- ✓ 作業区域や森林作業道線形などを測定、補助事業等図面に活用で測量の省力化に！
- ✓ 兵庫県導入の「兵庫県森林クラウド」への登録することで施業履歴管理の簡素化。

研修メリット

- ☆ 実践的な活用方法や操作方法を一から学べる！
- ☆ 測量方法から造林申請書に添付する方法まで、丁寧に説明いたします！

GNSSが初めての方も、復習したい方もぜひご参加ください。
お待ちしております！



※詳細等は裏面をご覧ください

〈研修内容〉

- 講義：GNSS測量の仕組みと機器の使用方法
- 現地実習：測量作業の実施指導
- 演習：測量データから補助申請書類への活用方法など

- 開催日：令和8年6月16日（火）10:00～17:00
- 場 所：兵庫県立森林大学校
- 講 師：日本土地山林株式会社 吉本 壘 氏
- 受講料：1人 500円 ●定員：10名
- 対象者：県内の林業従事者又は森林所有者

お申込み締切

6月9日（火）

お申込み方法

お申込みフォームより受付
※FAX・Emailでも受付いたします。



6月16日開催 GNSS活用研修
【主催：兵庫県立森林大学校】



主催

兵庫県立森林大学校

お問い合わせ

〒671-4142兵庫県宍粟市一宮町能倉772-1
☎：0790-72-2700 FAX：0790-72-2701
E-Mail：c_shinrin@pref.hyogo.lg.jp



兵庫県
ホームページ

「GNSS 活用研修」概要

主 催	兵庫県立森林大学校	
開催日時	令和8年6月16日（火）10:00～17:00	
開催場所	兵庫県立森林大学校（宍粟市一宮町能倉772-1） TEL 0790-65-9916	
定 員	1回あたり10名（対象：県内の林業従事者又は森林所有者） ※幅広く受講頂くため、1事業体等の受講者数を調整させて頂く場合があります	
受講料	1日 500円	※ 当日に集めますので、お釣りの無いようにご協力願います ※ 認定事業体は、別途助成が受けられることがあります (詳細：(公財)兵庫県営林緑化労働基金 TEL 078-361-8010)
申込期限	令和8年6月9日（火）※定員になり次第募集を終了します	
持ち物	ヘルメット	

○参加申し込み ※参加申し込み Forms よりお願いします。

・Forms からの申し込みが難しい場合は、こちらをご記入の上、下記申込先までお申し込みください。

所属名 (会社等名)	
所属住所	
参加者 ^{フリガナ} 氏名	
メールアドレス	
携帯電話 (当日繋がる番号)	
備考	

※1 いただいた個人情報は、森林大学校からの今後の研修等のお知らせ以外には使用いたしません。

※2 講演会風景の写真等をホームページやパンフレット、県 SNS 等に掲載することがあります。

顔写真の公表などご都合が悪い方は、備考欄に「非公表」とご記入ください。

※3 徴収した受講料については、原則返金いたしません。

<申込先> 兵庫県立森林大学校 研修課
FAX 0790-72-2701
E-mail c_shinri@pref.hyogo.lg.jp

森林大学校 HP Instagram Facebook

