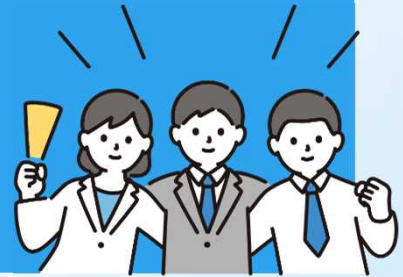


生活創造応援隊

～令和6年度隊員募集中！～

兵庫県では、成熟社会にふさわしい生活スタイルを創造していこうとする県民の皆さんの取組みを支援しています。そこで、中播磨地域で、消費生活、環境、子育て、生涯学習、芸術・文化などの様々な分野にわたる情報提供や交流などの支援に、ボランティアで携わる「生活創造応援隊員」を募集します！



活動内容

- ・生活創造しんぶん「中播磨Wa' Wa' Wa'」の取材・寄稿・配布等
- ・イベントや交流会等への協力・参加

委嘱期間

令和6年4月1日から令和7年3月31日まで
※ボランティア保険には中播磨県民センターで一括加入・費用負担します

応募資格

- 次の条件に当てはまる人
- ・中播磨地域(姫路市・神崎郡)に在住の方
 - ・健康で、生活創造活動に理解と熱意がある方
 - ・年数回程度(平日)、中播磨県民センターに集まることが可能な方
 - ・年数回程度、企業等へ取材訪問できる方

応募方法

裏面の応募用紙に記入のうえ、郵便・メール・FAXにより提出してください
応募者について選考を行い、4月下旬に委嘱を行う予定です

問合せ・
申込先

兵庫県中播磨県民センター県民課 担当：池藤
〒670-0947 姫路市北条1-98 兵庫県姫路総合庁舎
TEL：079-281-9197 FAX：079-281-3015
Mail：nkharikem@pref.hyogo.lg.jp

令和6年度「生活創造応援隊」応募用紙

中播磨県民センター県民課

ふりがな 氏名	生年月日 大・昭・平 年 月 日 (歳) 男・女	
住所	〒 —	
連絡先	Tel _____ (自宅) _____ (携帯) Fax E-mail	
現在所属している 団体・グループ (所属のある方のみ)		
これまでの主な 活動歴		
活動可能日 及び 時間帯	曜日等 (例：第2火曜日以外 等)	時間帯 (例：午前中 等)
得意なこと、興味を 持っていること、関心 のあることなど		
2024年度兵庫県 ボランティア・ 市民活動災害共済 加入の有無	有 ・ 無	