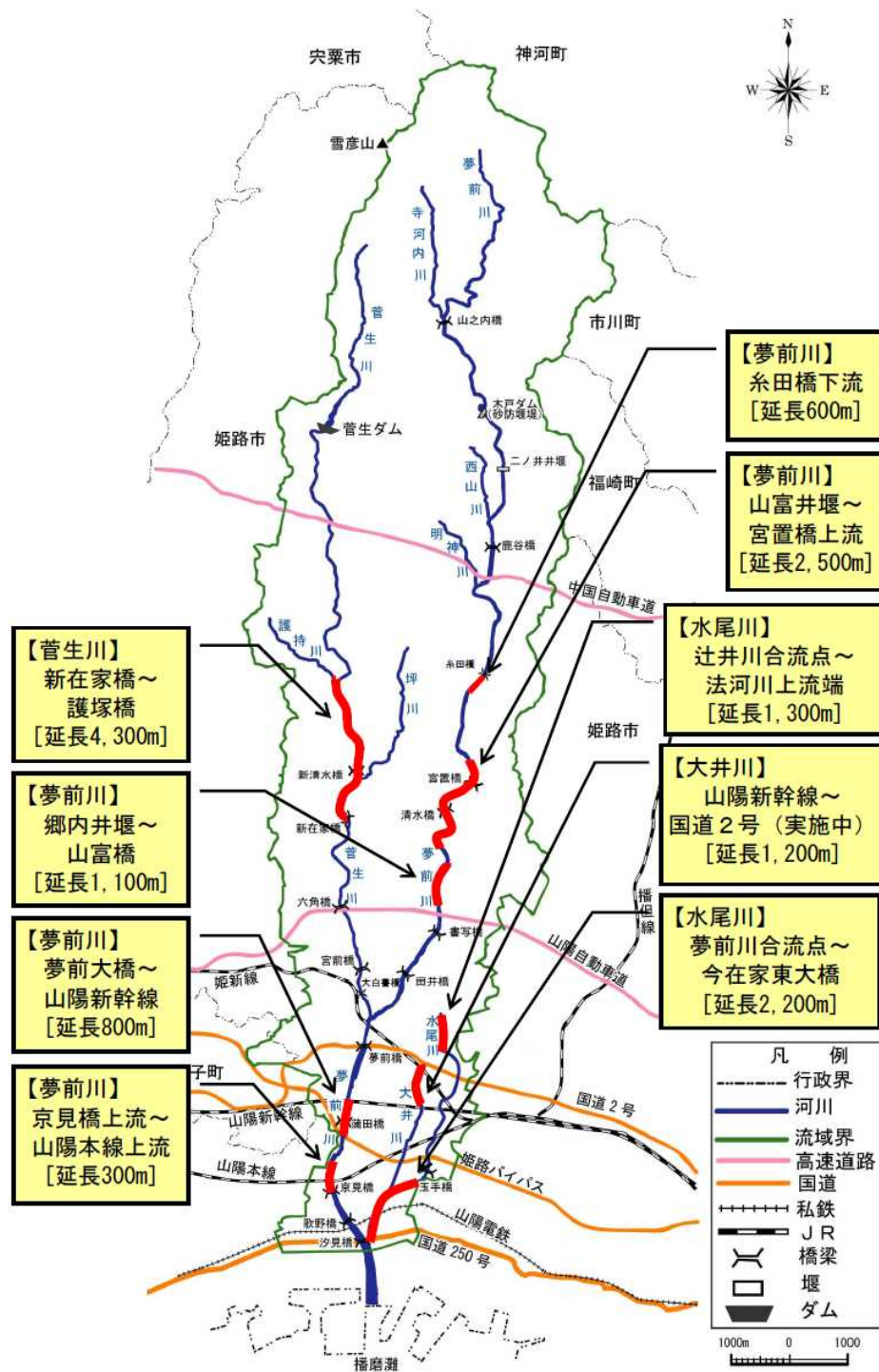


(二) 夢前川水系 夢前川

中上流部治水安全度 向上対策について

姫路土木事務所 河川砂防課



◆ (二) 夢前川水系河川整備計画(概ね30年間の計画)は平成26年10月に策定

◆ 整備計画における整備予定箇所は左図のとおり

◆ 河川改修は、原則、下流から進める

◆ 中上流域において河川改修が進まない

◆ 中上流域においても、宅地の浸水や道路の冠水などの浸水被害が発生

◆ 河川整備計画の整備予定区間より上流において、過去の浸水被害等を勘案し、また、上下流の治水バランスにも配慮しつつ、局所的な改修を実施

◆ 夢前川において、平成27年7月の台風で道路冠水被害のあった区間について中上流対策を実施することとする

現地状況



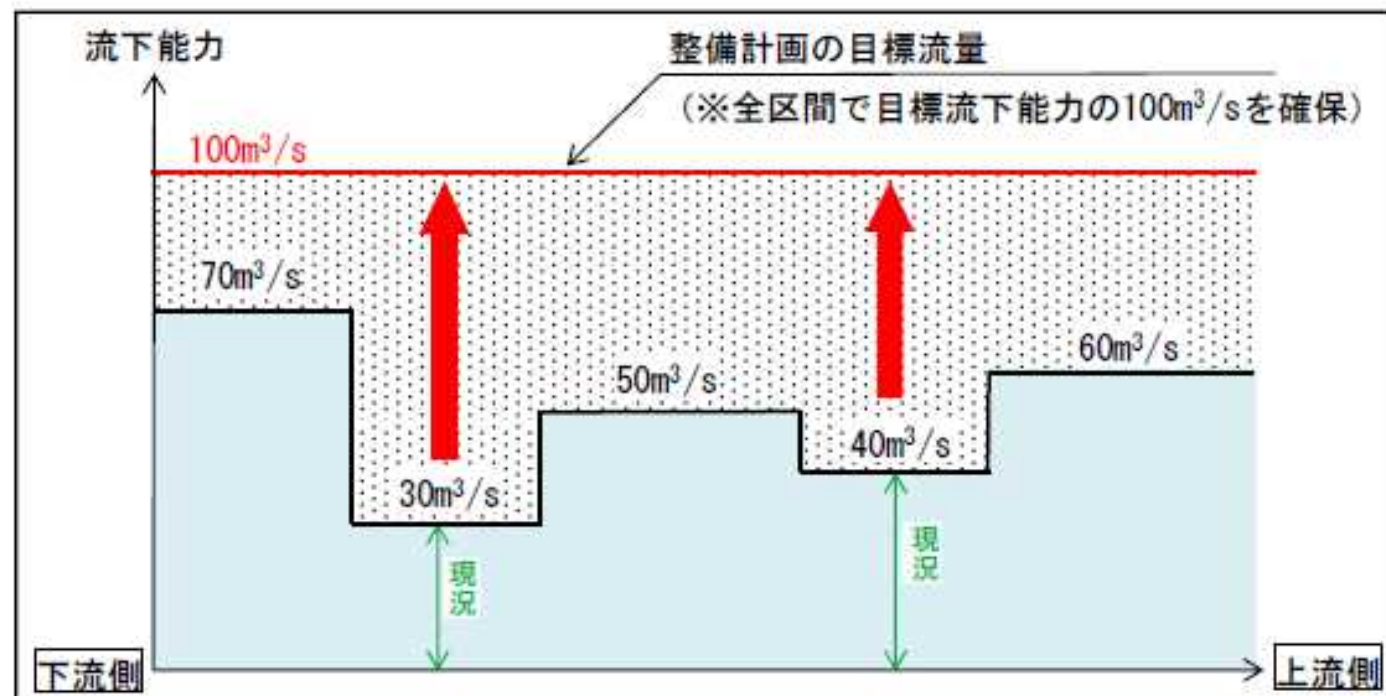
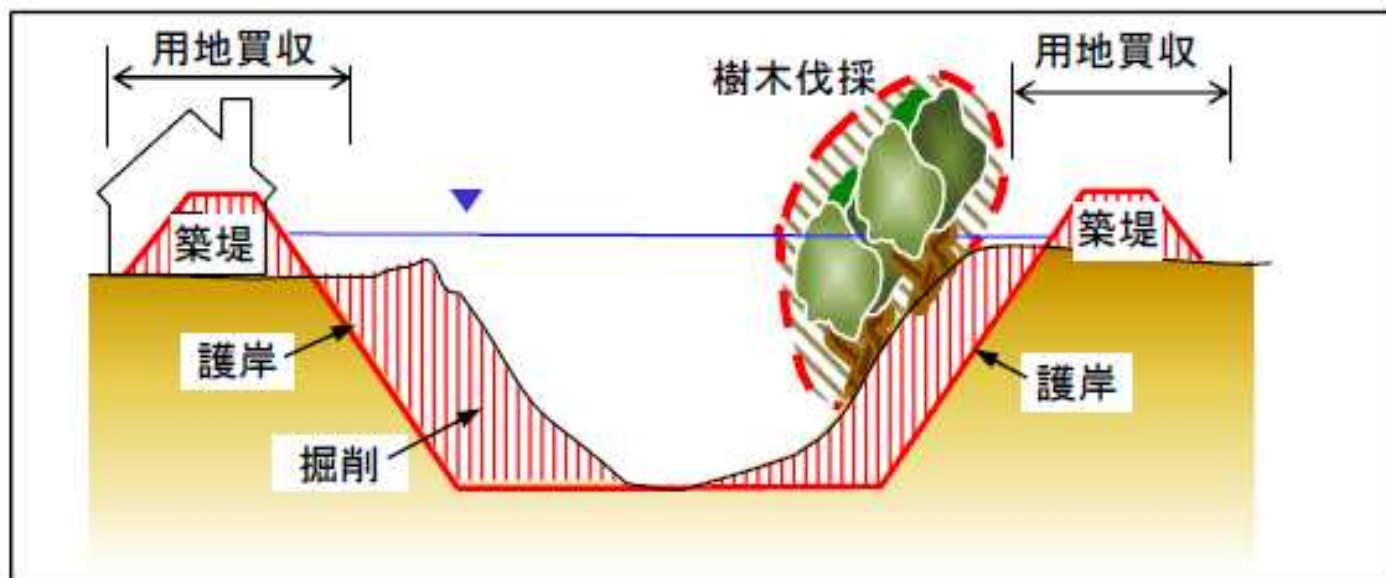
H22～H27の(主)姫路神河線 通行規制実績

年度	種別	路線名	場所	事務所名	災害発生日時	災害内容	規制種別
22	(一)	姫路神河線	姫路市夢前町宮置	姫路	5/24 6:45	崩土	片側
23	(主)	姫路神河線	姫路市夢前町山之内	姫路	5/9 14:00	倒木	片側
	(主)	姫路神河線	姫路市夢前町前之庄	姫路	9/3 16:50	冠水	全面
24	(主)	姫路神河線	姫路市夢前町新庄	姫路	4/3 22:10	倒木	片側
	(主)	姫路神河線	辻井交差点～辻井7交差点	姫路	6/19 10:00	冠水	全面
	(主)	姫路神河線	姫路市夢前町前之庄	姫路	6/19 9:30	冠水	全面
	(主)	姫路神河線	姫路市辻井	姫路	7/7 2:15	冠水	全面
25	(主)	姫路神河線	姫路市夢前町地内 5箇所	姫路	9/2 8:20	土砂流出	片側
	(主)	姫路神河線	姫路市辻井地内	姫路	9/4 13:00	冠水	全面
26	(主)	姫路神河線	姫路市夢前町山之内地内	姫路	8/18 4:40	落石	片側
	(主)	姫路神河線	姫路市辻井	姫路	8/10 10:30	冠水	全面
	(主)	姫路神河線	姫路市夢前町山之内地内	姫路	8/18 4:40	落石	片側
27	(主)	姫路神河線	姫路市辻井	姫路	7/17 6:20	冠水	全面
	(主)	姫路神河線	姫路市夢前町杉之内～前之庄	姫路	7/17 10:00	越水	全面

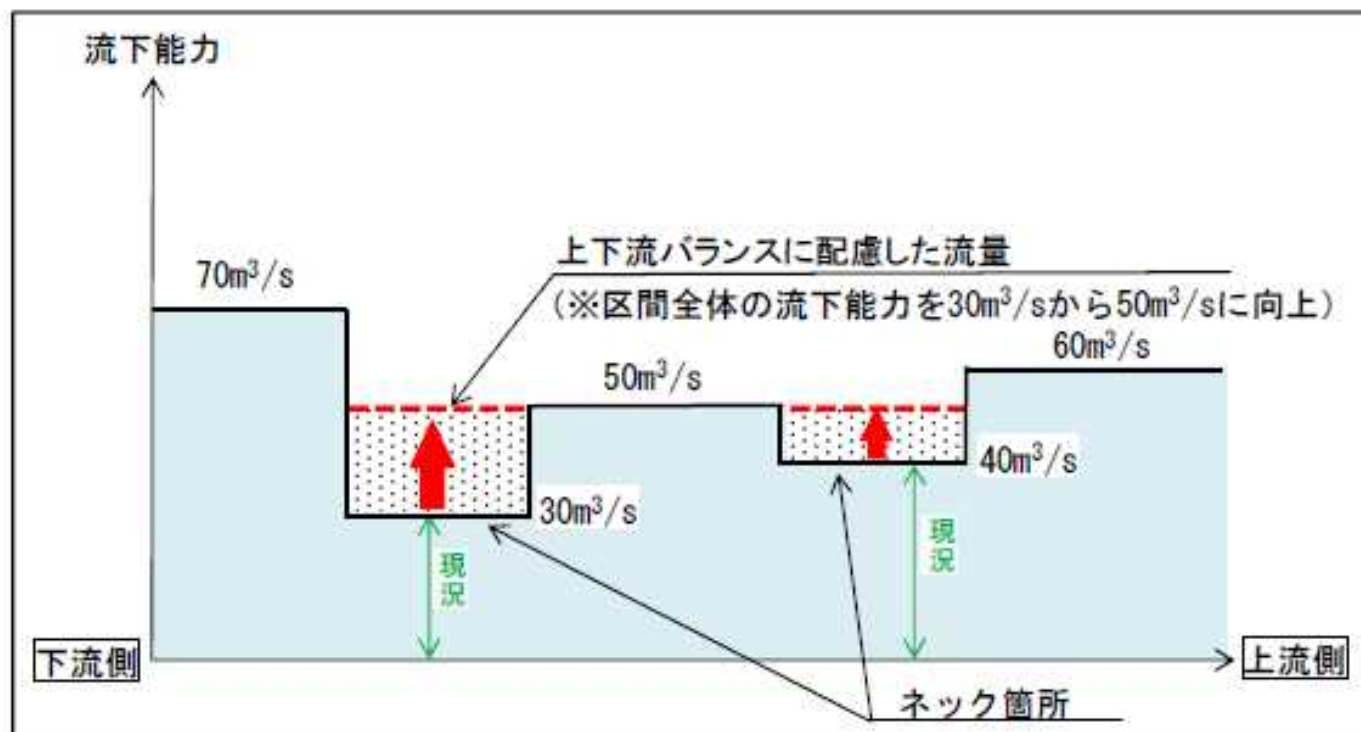
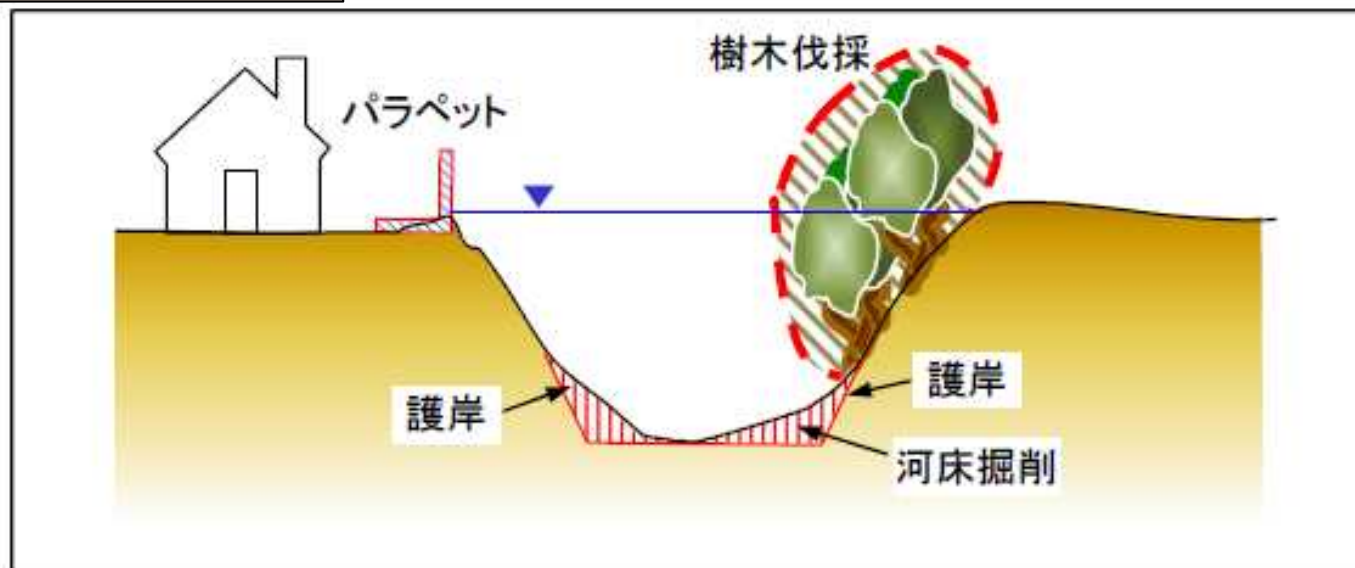


H22～H27で
冠水により通行規制を行った実績は 3回

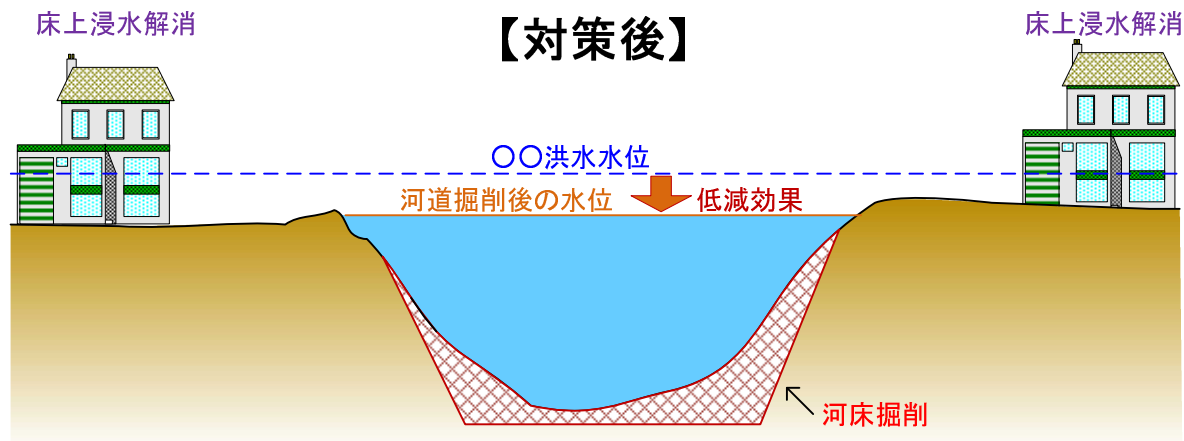
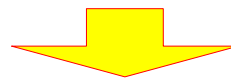
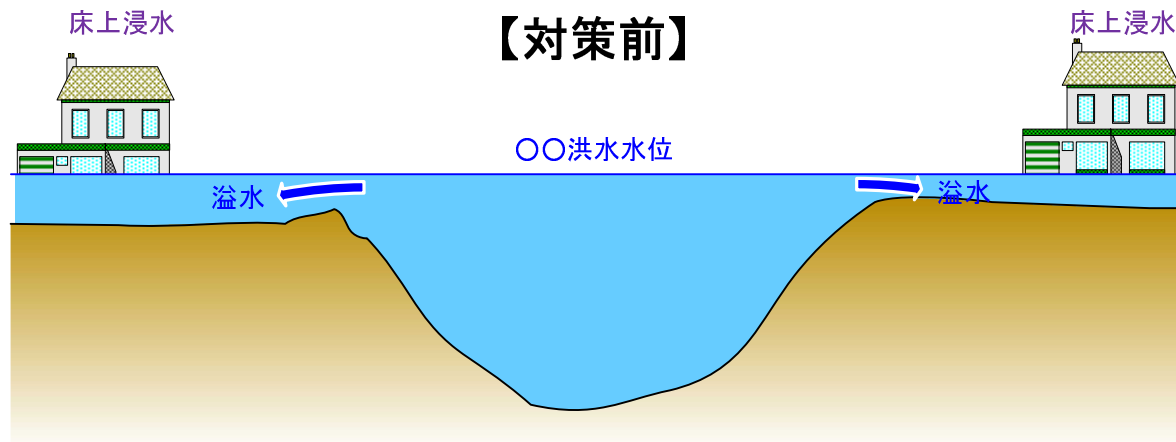
一般的な河川改修のイメージ



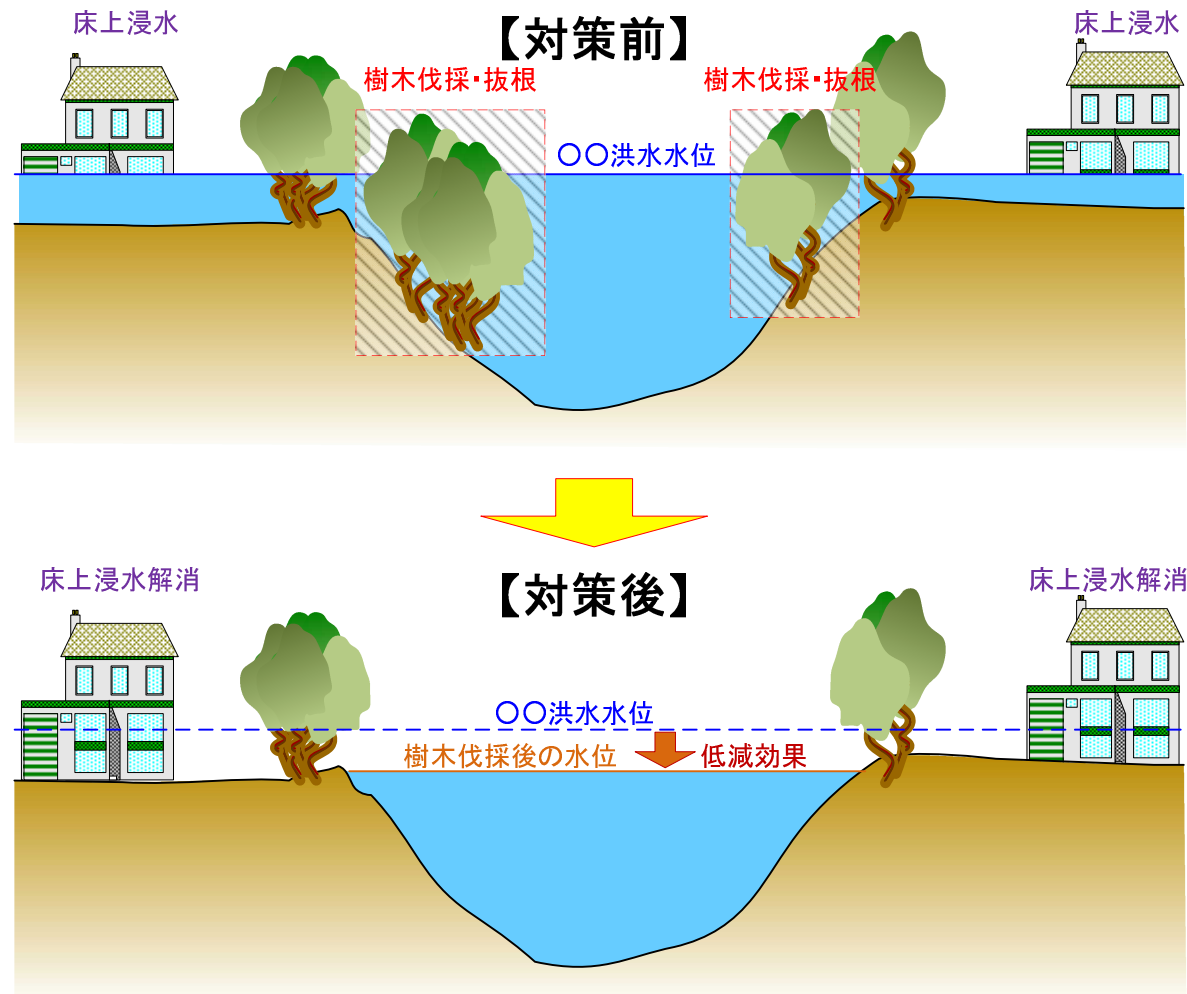
中上流対策のイメージ



①河道内の掘削による流下能力向上

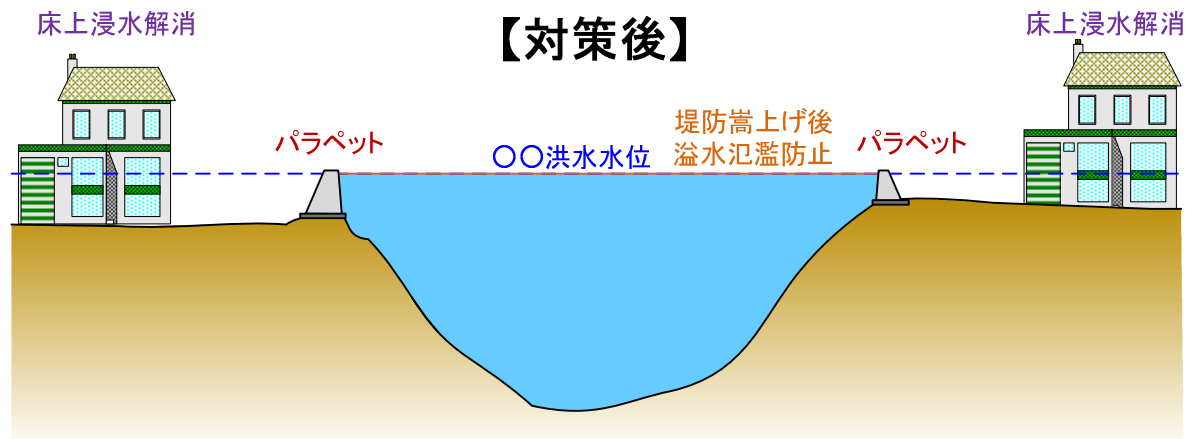
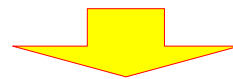
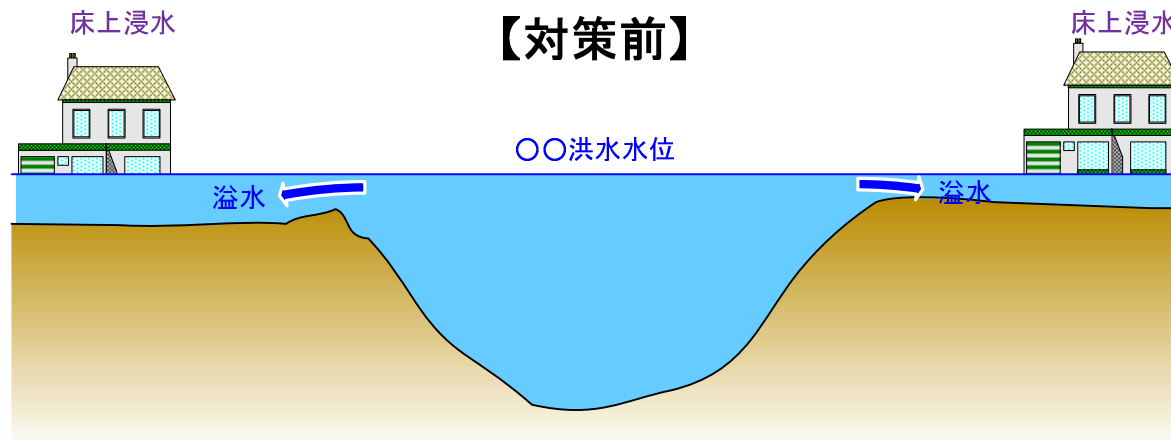


②河道内の樹木伐採による流下能力向上



樹木伐採・抜根した個所については今後維持管理をしていく必要がある

③堤防の嵩上げによる溢水氾濫の防止





(二) 夢前川

県道
姫路神河線

夢乃井

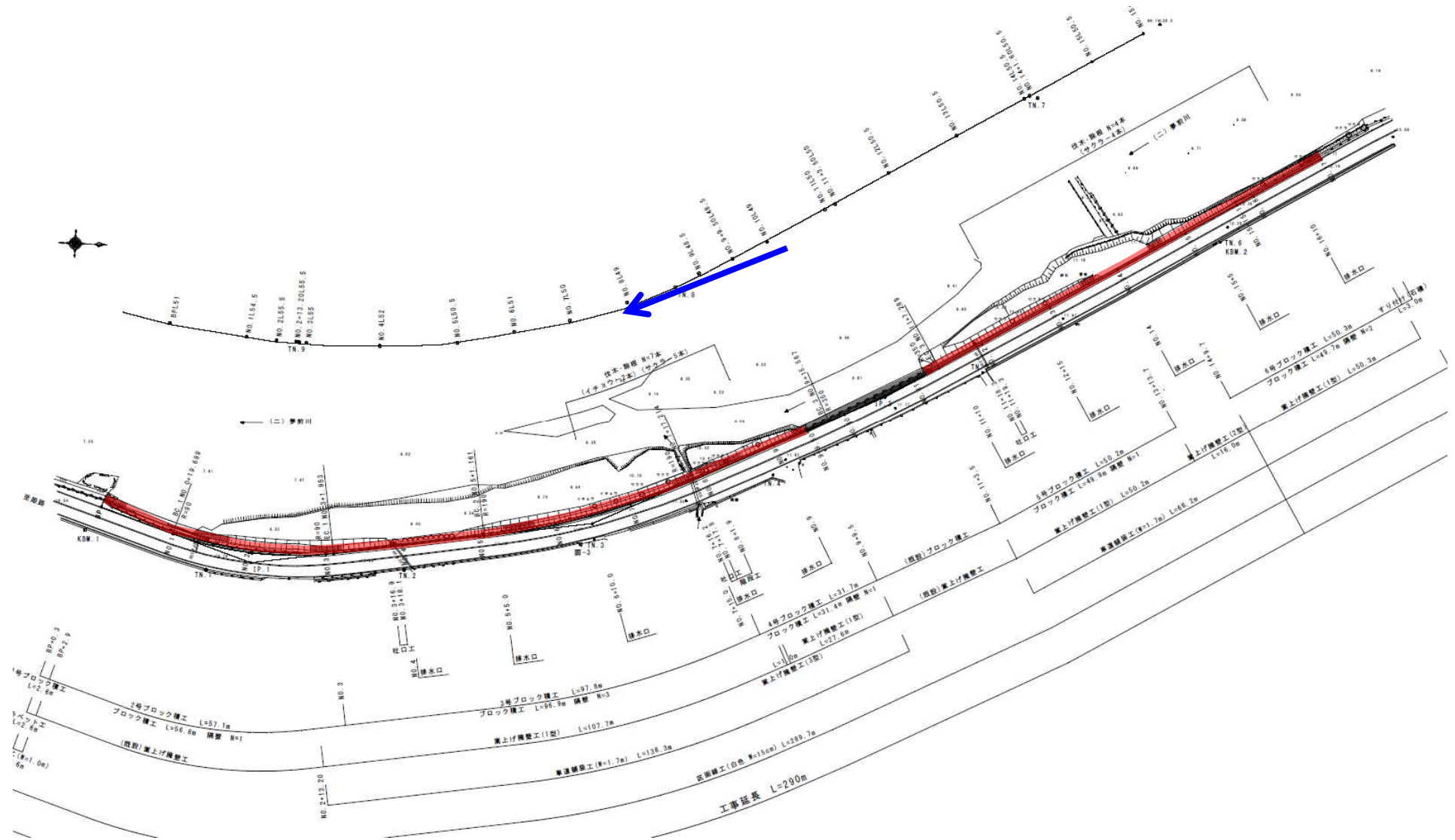
護岸・パラペット施工区間
L=約290m

H27道路冠水区間
L=約400m

パラペット施工済区間
L=約200m

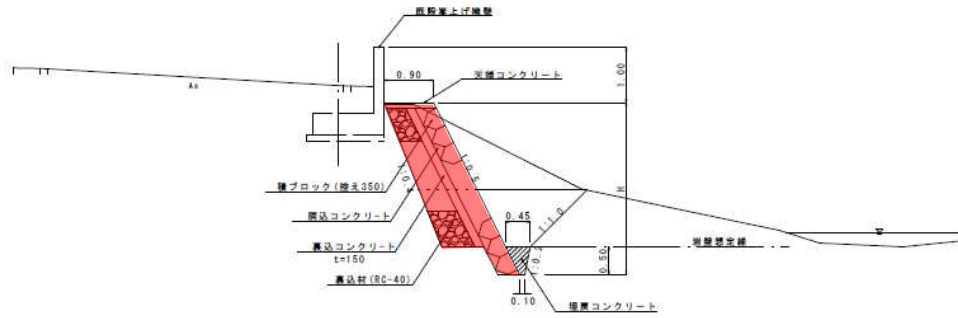
ヒメジ理化(株)

計画平面図

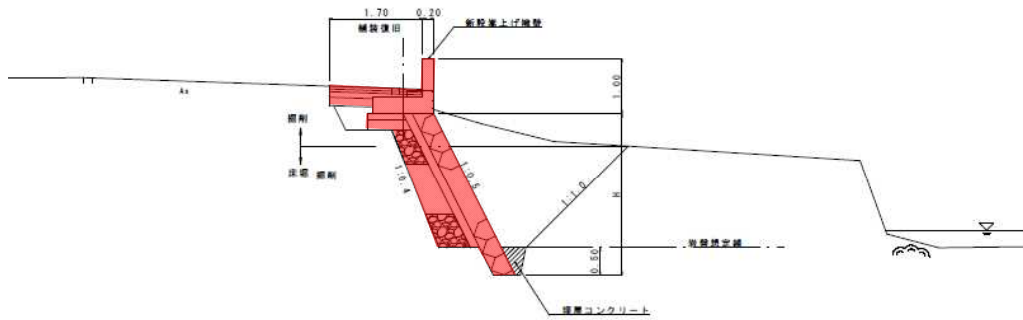


標準断面図

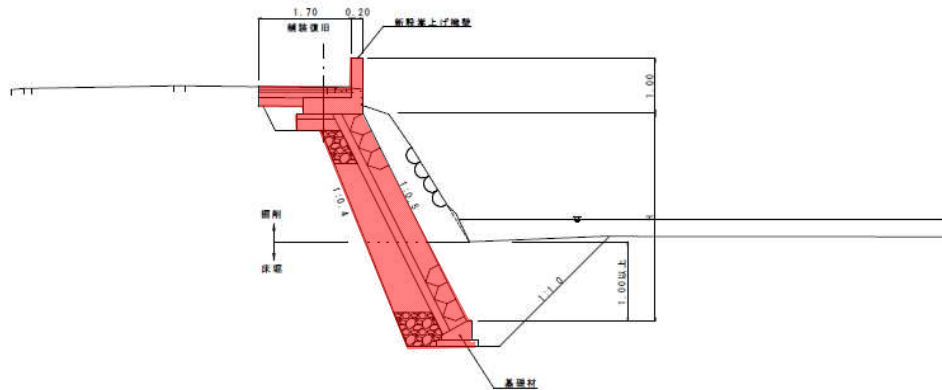
NO. 2付近



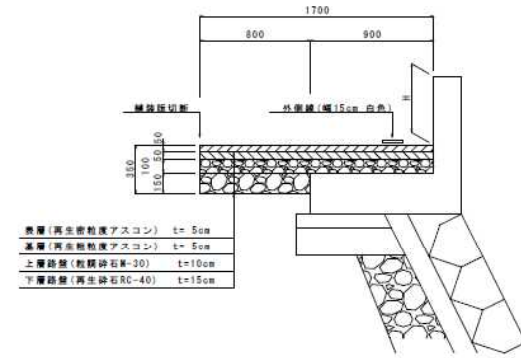
NO. 8付近



NO. 16付近



舗装復旧 S=1:20



現地状況写真

