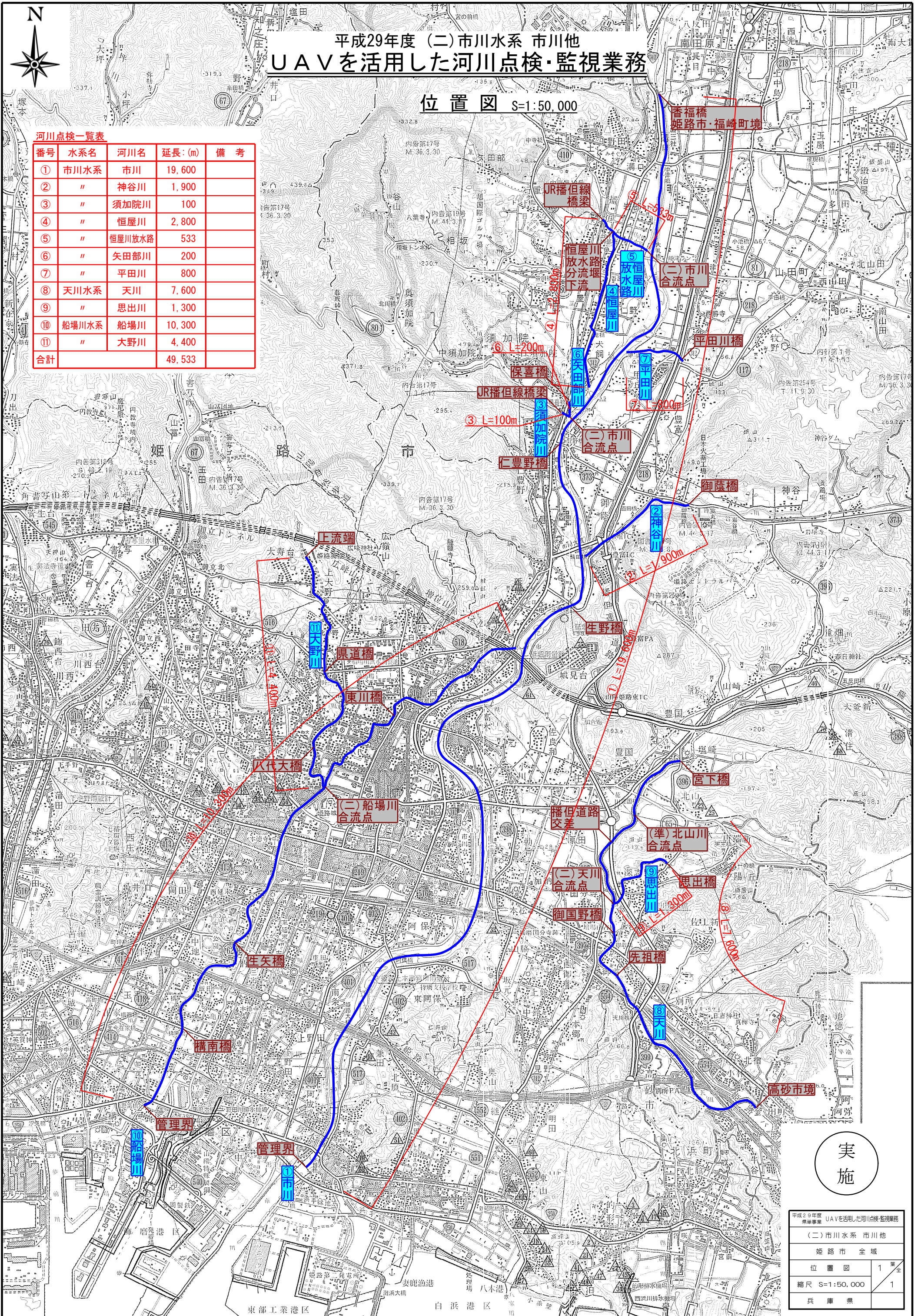


平成29年度 (二)市川水系 市川他 UAVを活用した河川点検・監視業務

位置図 S=1:50,000

河川点検一覧表

番号	水系名	河川名	延長:(m)	備考
①	市川水系	市川	19,600	
②	"	神谷川	1,900	
③	"	須加院川	100	
④	"	恒屋川	2,800	
⑤	"	恒屋川放水路	533	
⑥	"	矢田部川	200	
⑦	"	平田川	800	
⑧	天川水系	天川	7,600	
⑨	"	思出川	1,300	
⑩	船場川水系	船場川	10,300	
⑪	"	大野川	4,400	
合計			49,533	



実施

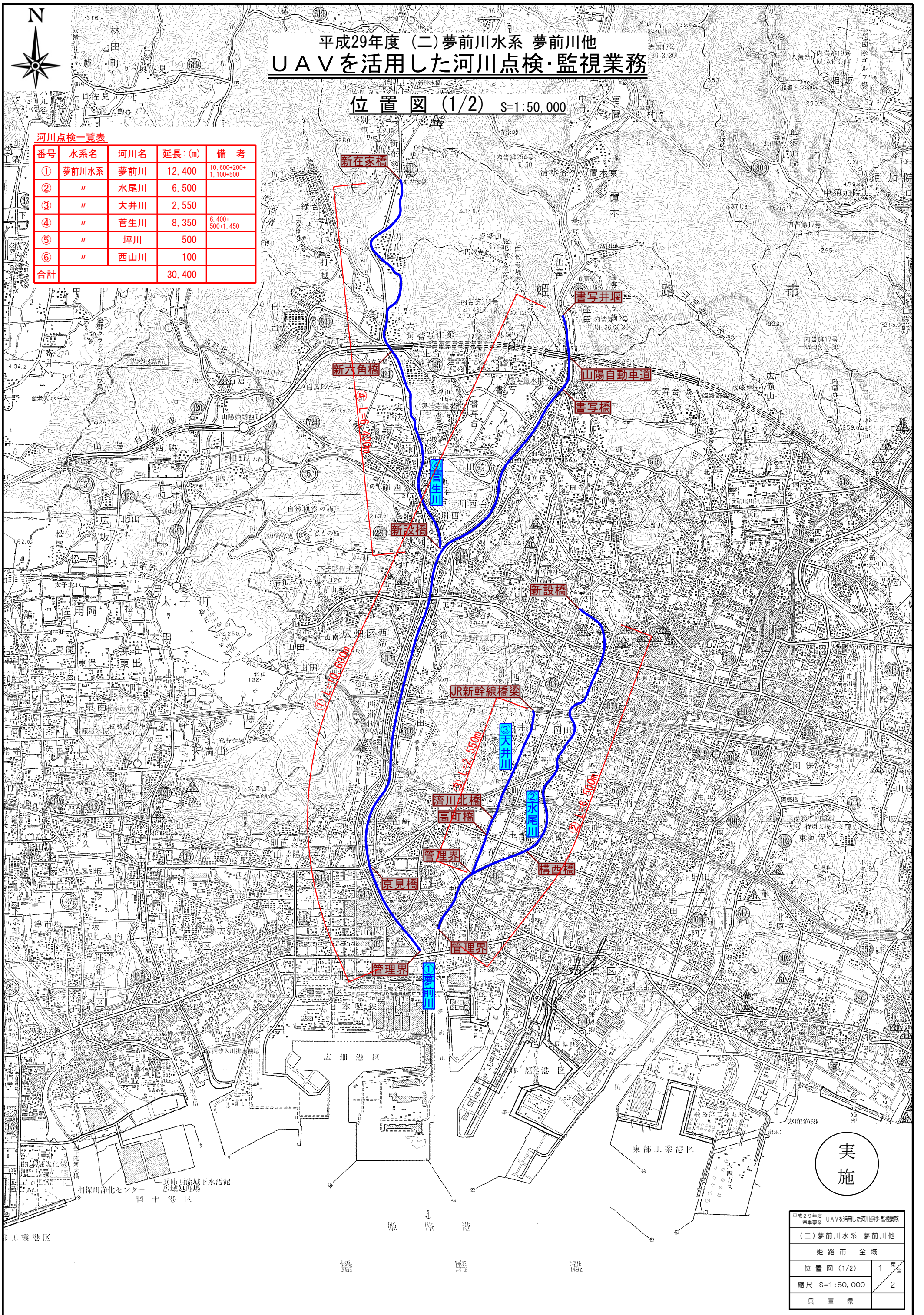
平成29年度 実施事業 UAVを活用した河川点検・監視業務	
(二)市川水系 市川他	
姫路市 全域	
位置図	1 全
縮尺 S=1:50,000	1
兵庫県	

平成29年度 (二) 夢前川水系 夢前川他
 UAVを活用した河川点検・監視業務

位置図 (1/2) S=1:50,000

河川点検一覧表

番号	水系名	河川名	延長 (m)	備考
①	夢前川水系	夢前川	12,400	10,600+200+1,100+500
②	"	水尾川	6,500	
③	"	大井川	2,550	
④	"	菅生川	8,350	6,400+500+1,450
⑤	"	坪川	500	
⑥	"	西山川	100	
合計			30,400	



実施

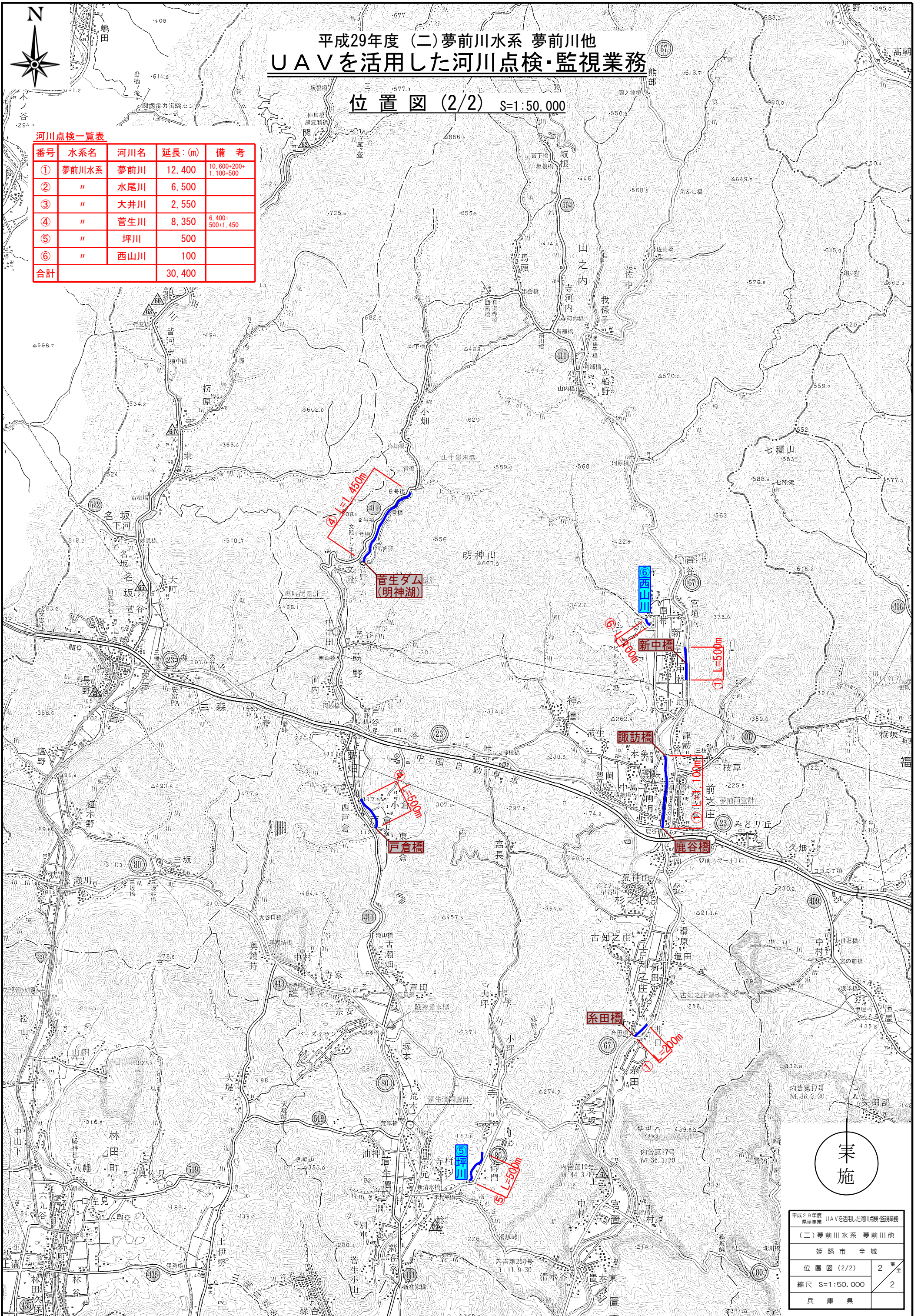
平成29年度 実施事業 UAVを活用した河川点検・監視業務	
(二) 夢前川水系 夢前川他	
姫路市 全域	
位置図 (1/2)	1 冊
縮尺 S=1:50,000	2 冊
兵庫県	

平成29年度 (二) 夢前川水系 夢前川他
UAVを活用した河川点検・監視業務

位置図 (2/2) S=1:50,000

河川点検一覧表

番号	水系名	河川名	延長 (m)	備考
①	夢前川水系	夢前川	12,400	10,600+200+ 1,100+500
②	"	水尾川	6,500	
③	"	大井川	2,550	
④	"	菅生川	8,350	6,400+ 500+1,450
⑤	"	坪川	500	
⑥	"	西山川	100	
合計			30,400	



実施

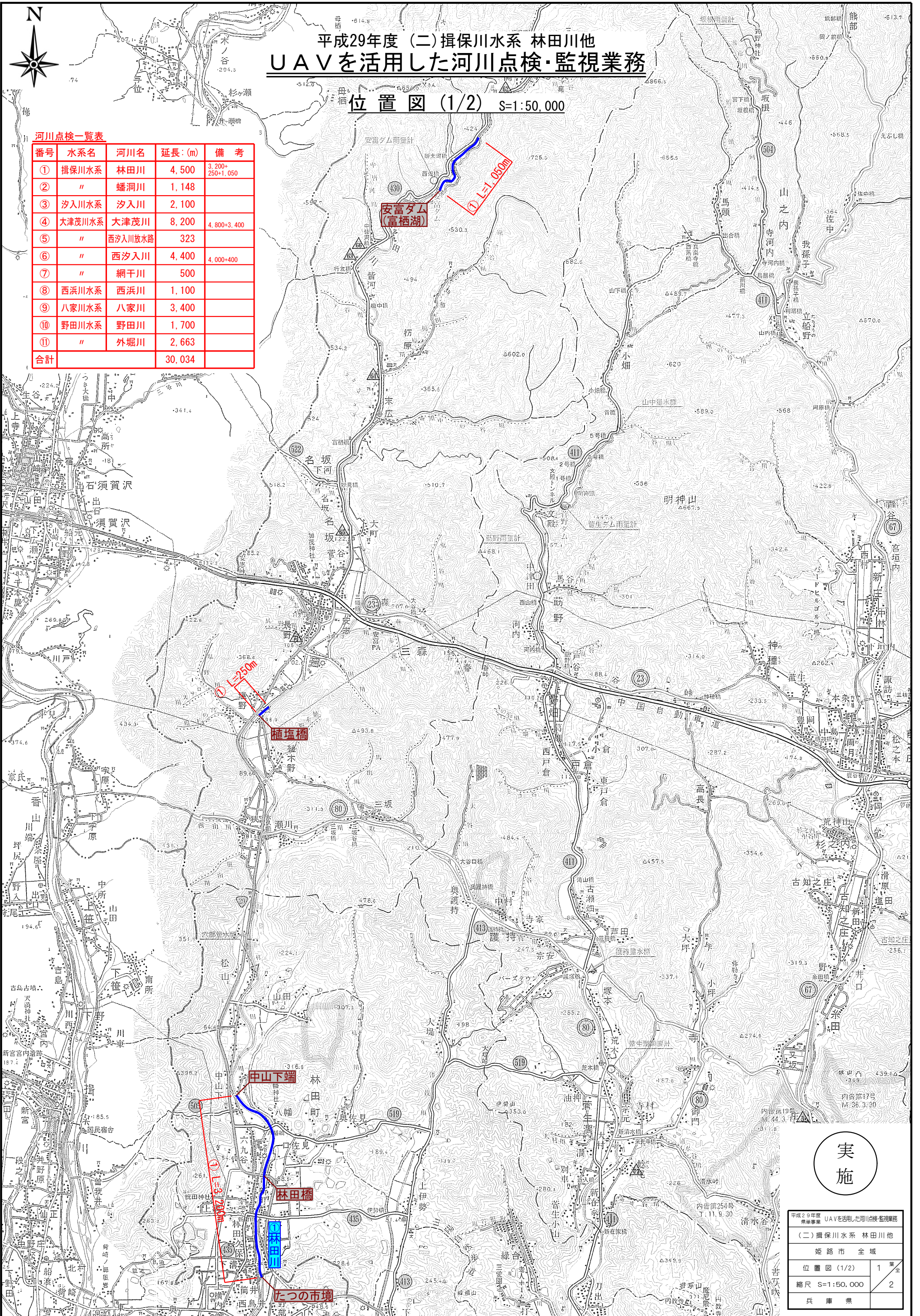
平成29年度 実施事業 UAVを活用した河川点検・監視業務	
(二) 夢前川水系 夢前川他	
姫路市 全域	
位置図 (2/2)	2 部
縮尺 S=1:50,000	2 部
兵庫県	

平成29年度 (二) 揖保川水系 林田川他 UAVを活用した河川点検・監視業務

位置図 (1/2) S=1:50,000

河川点検一覧表

番号	水系名	河川名	延長 (m)	備考
①	揖保川水系	林田川	4,500	3,200+ 250+1,050
②	"	蟠洞川	1,148	
③	汐入川水系	汐入川	2,100	
④	大津茂川水系	大津茂川	8,200	4,800+3,400
⑤	"	西汐入川放水路	323	
⑥	"	西汐入川	4,400	4,000+400
⑦	"	網干川	500	
⑧	西浜川水系	西浜川	1,100	
⑨	八家川水系	八家川	3,400	
⑩	野田川水系	野田川	1,700	
⑪	"	外堀川	2,663	
合計			30,034	



実施

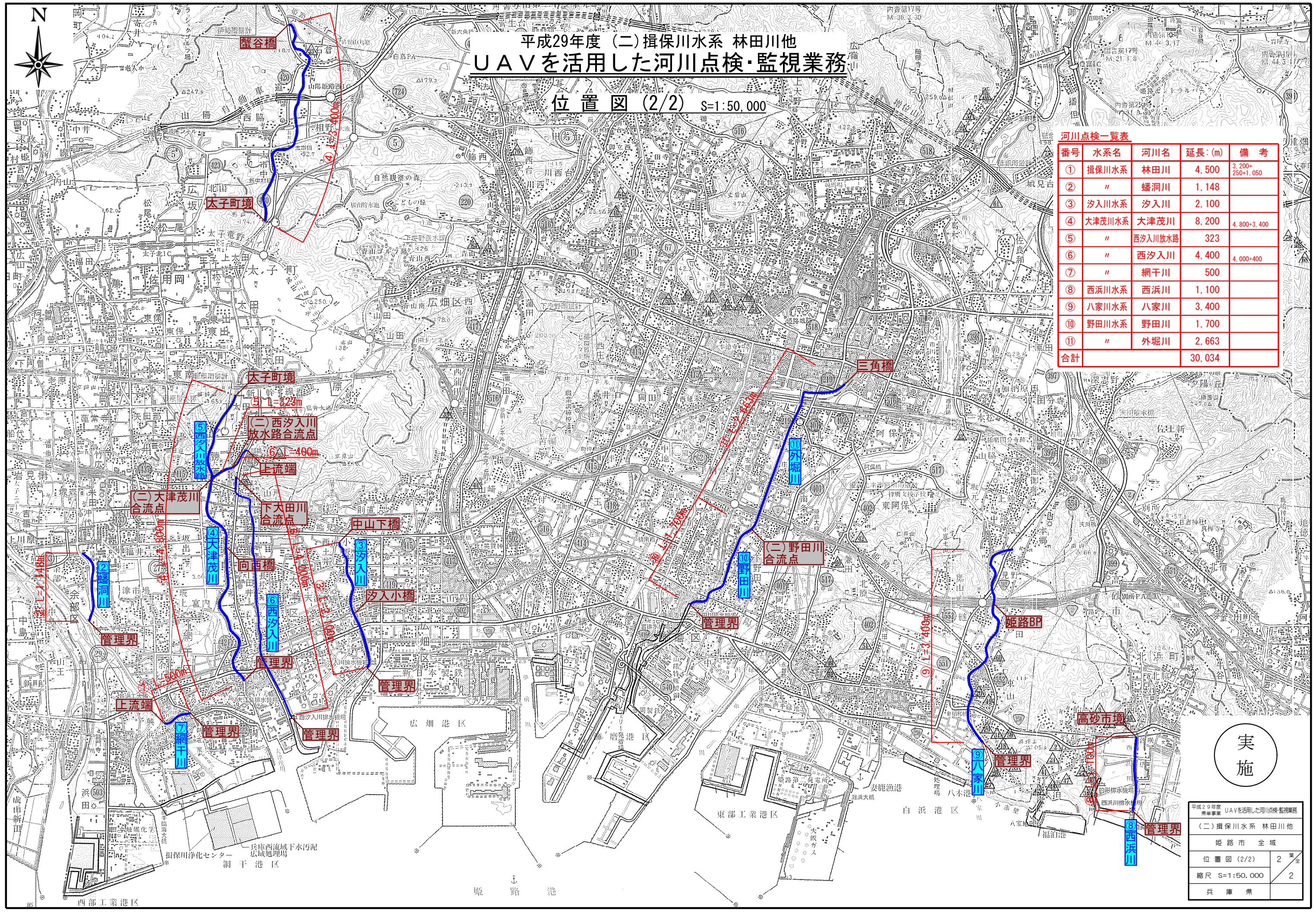
平成29年度 実施事業 UAVを活用した河川点検・監視業務	
(二) 揖保川水系 林田川他	
姫路市 全域	
位置図 (1/2)	1 部
縮尺 S=1:50,000	2 部
兵庫県	

平成29年度 (二) 揖保川水系 林田川他 UAVを活用した河川点検・監視業務

位置図 (2/2) S=1:50,000

河川点検一覧表

番号	水系名	河川名	延長:(m)	備考
①	揖保川水系	林田川	4,500	3,200+250+1,050
②	"	蟠洞川	1,148	
③	汐入川水系	汐入川	2,100	
④	大津茂川水系	大津茂川	8,200	4,800+3,400
⑤	"	西汐入川放水路	323	
⑥	"	西汐入川	4,400	4,000+400
⑦	"	網干川	500	
⑧	西浜川水系	西浜川	1,100	
⑨	八家川水系	八家川	3,400	
⑩	野田川水系	野田川	1,700	
⑪	"	外堀川	2,663	
合計			30,034	



実施

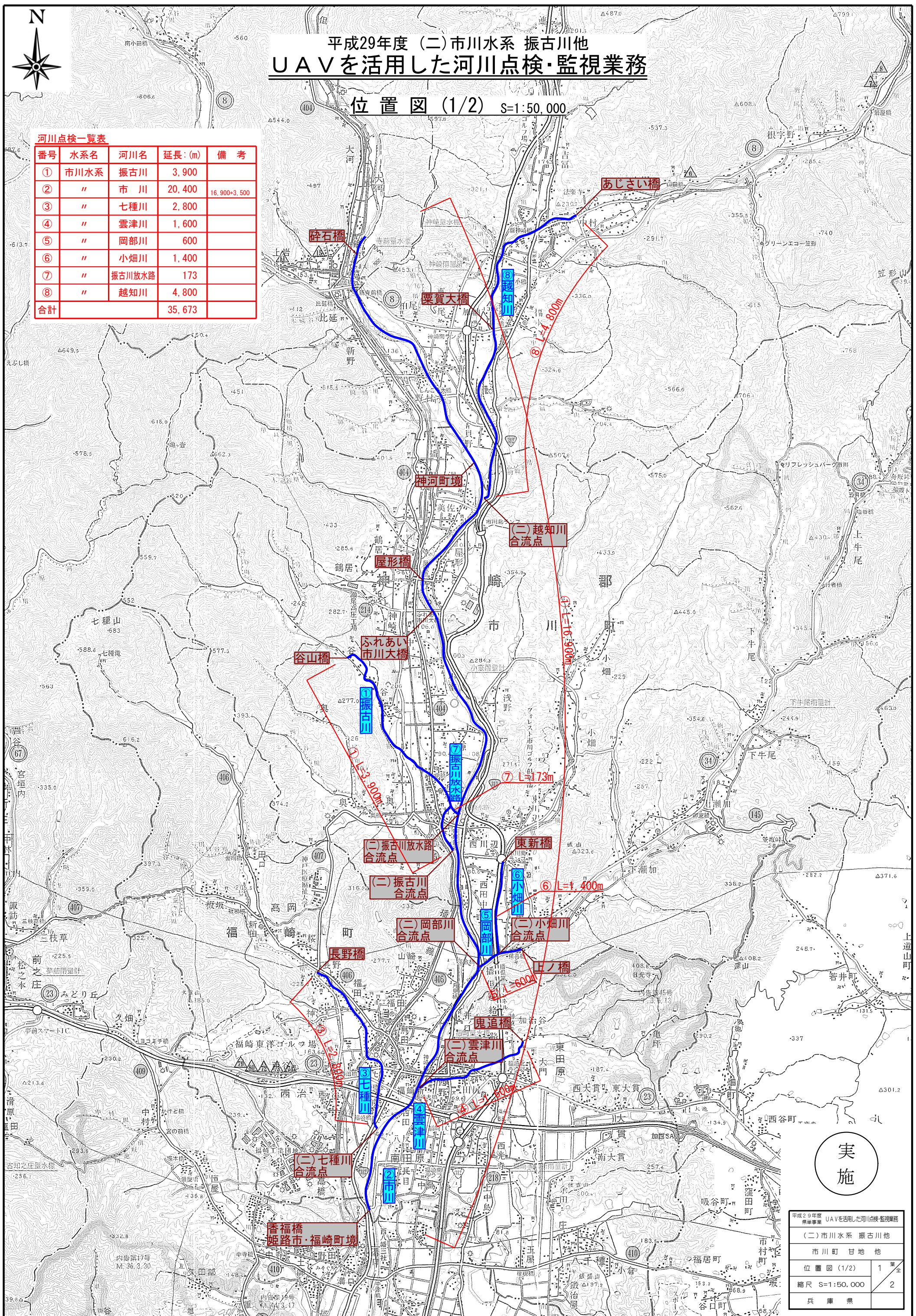
平成29年度 実施事業 UAVを活用した河川点検・監視業務	
(二) 揖保川水系 林田川他	
姫路市 全域	
位置図 (2/2)	2 頁
縮尺 S=1:50,000	2
兵庫県	

平成29年度 (二)市川水系 振古川他
UAVを活用した河川点検・監視業務

位置図 (1/2) S=1:50,000

河川点検一覧表

番号	水系名	河川名	延長 (m)	備考
①	市川水系	振古川	3,900	
②	"	市川	20,400	16,900+3,500
③	"	七種川	2,800	
④	"	雲津川	1,600	
⑤	"	岡部川	600	
⑥	"	小畑川	1,400	
⑦	"	振古川放水路	173	
⑧	"	越知川	4,800	
合計			35,673	



実施

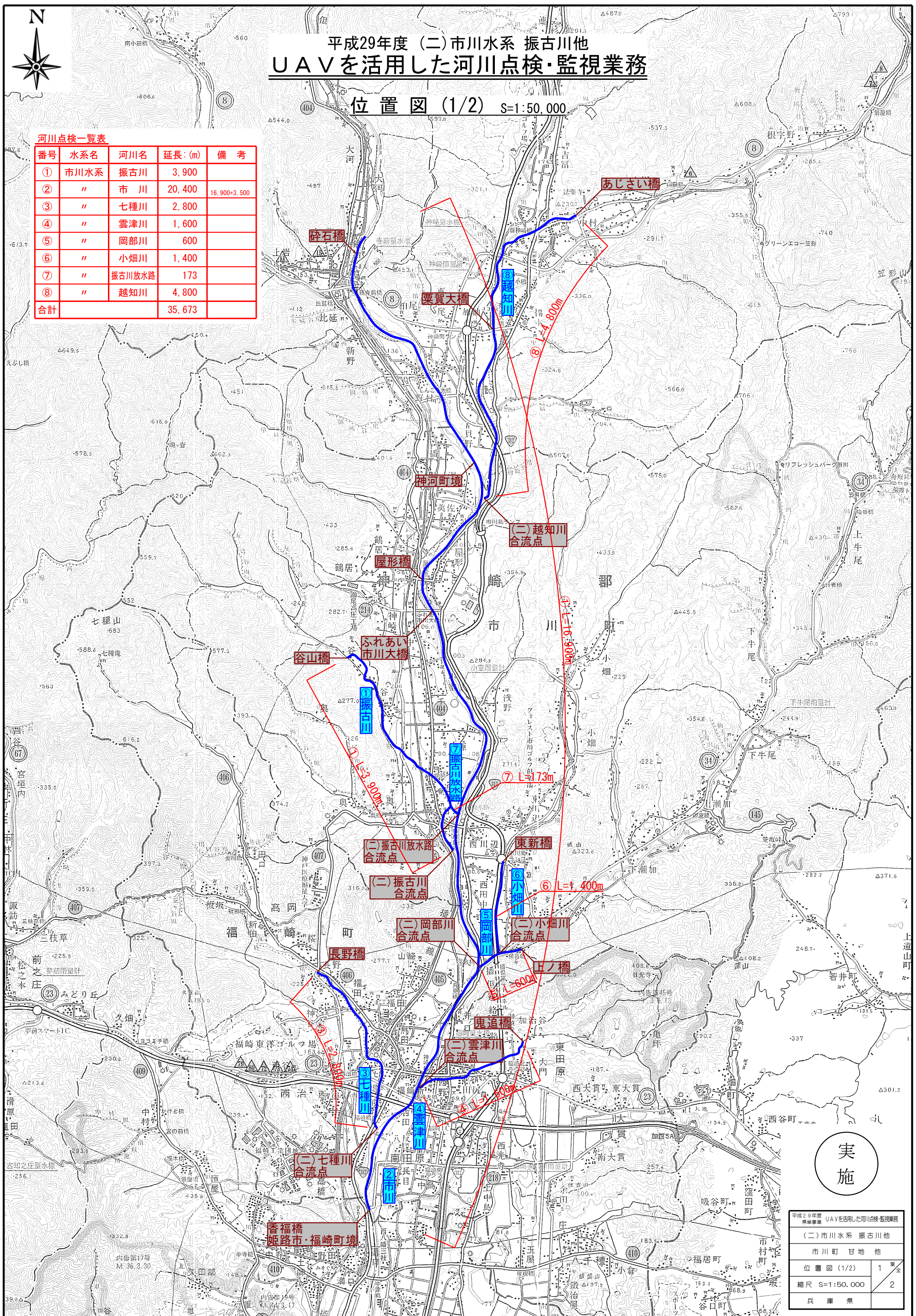
平成29年度 実施事業 UAVを活用した河川点検・監視業務	
(二)市川水系 振古川他	
市川町 甘地 他	
位置図 (1/2)	1 部
縮尺 S=1:50,000	2 部
兵庫県	

平成29年度 (二)市川水系 振古川他 UAVを活用した河川点検・監視業務

位置図 (1/2) S=1:50,000

河川点検一覧表

番号	水系名	河川名	延長 (m)	備考
①	市川水系	振古川	3,900	
②	"	市川	20,400	16,900+3,500
③	"	七種川	2,800	
④	"	雲津川	1,600	
⑤	"	岡部川	600	
⑥	"	小畑川	1,400	
⑦	"	振古川放水路	173	
⑧	"	越知川	4,800	
合計			35,673	



実施

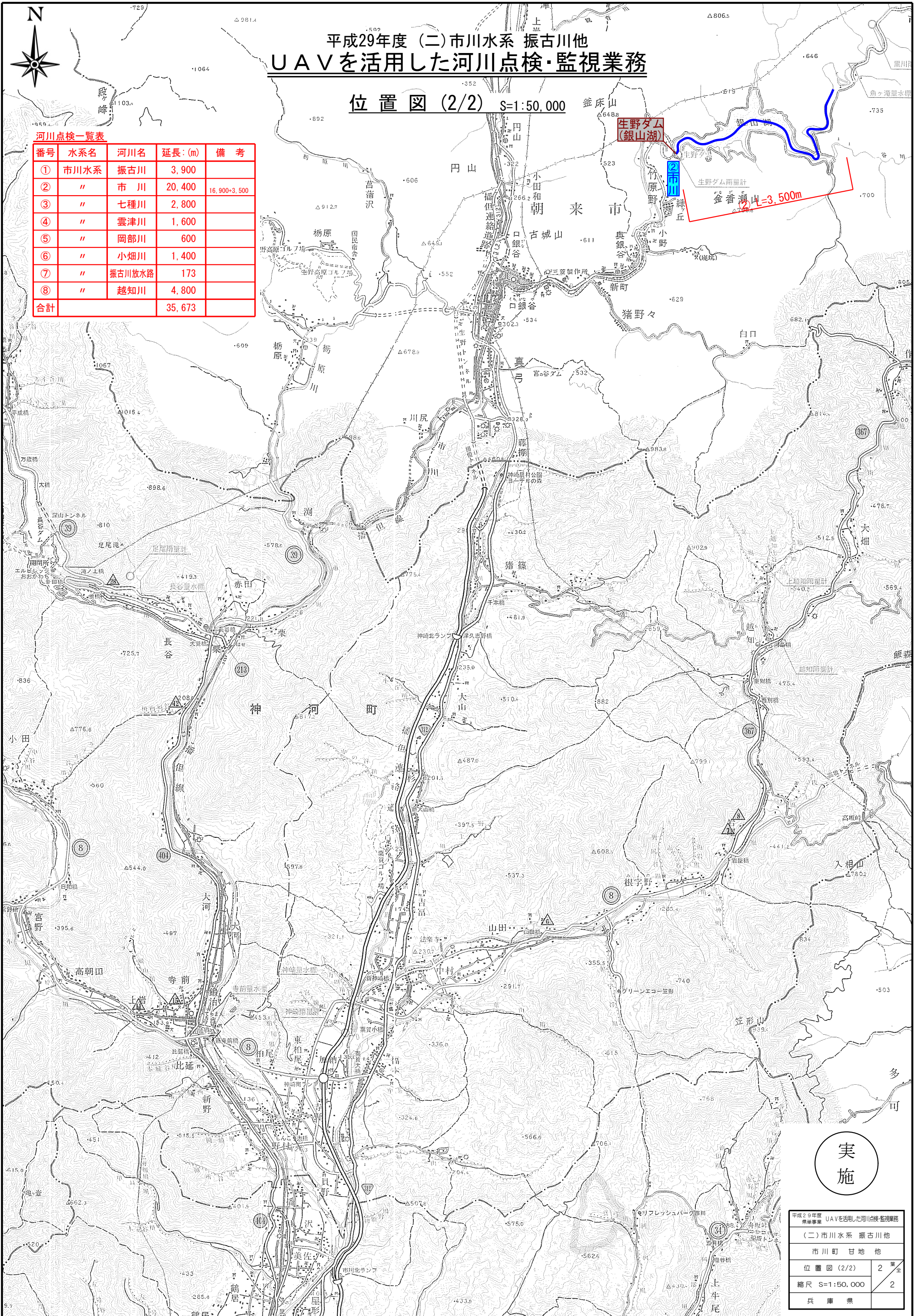
平成29年度 実施事業 UAVを活用した河川点検・監視業務	
(二)市川水系 振古川他	
市川町 甘地 他	
位置図 (1/2)	1 部
縮尺 S=1:50,000	2 部
兵庫県	

平成29年度 (二)市川水系 振古川他
 UAVを活用した河川点検・監視業務

位置図 (2/2) S=1:50,000

河川点検一覧表

番号	水系名	河川名	延長:(m)	備考
①	市川水系	振古川	3,900	
②	"	市川	20,400	16,900+3,500
③	"	七種川	2,800	
④	"	雲津川	1,600	
⑤	"	岡部川	600	
⑥	"	小畑川	1,400	
⑦	"	振古川放水路	173	
⑧	"	越知川	4,800	
合計			35,673	



実施

平成29年度 農林事業 UAVを活用した河川点検・監視業務	
(二)市川水系 振古川他	
市川町 甘地 他	
位置図 (2/2)	2 葉全
縮尺 S=1:50,000	2
兵庫県	