



©兵庫県 2007

川や道路、港やまちなみの絵を描こう！  
自分の気に入った施設や風景をえらんでね。

令和8年度

小学生の夏  
みんなの

# 「川・道・港・まち」

かわ みち みなと  
か い が ほ し ゅ う

# 絵画募集！

令和7年度  
応募数  
452作品

## ・川

川幅を広げるなどの河川整備により洪水などの自然災害に備えています。

## ・ダム

大雨の時に雨水をため込み、下流域の水位を下げることで、洪水被害を軽減します。

## ・まち

姫路駅周辺など、快適で魅力あるまちづくりを進めています。

## ・砂防

砂防えん堤や急傾斜地に擁壁を設置し、土砂災害の防止に取り組んでいます。

## ・道

道を広げたり歩道をつくることなどにより、車や歩行者が安全で早く移動できるようになるなど、日々の暮らしや地域の活動を支えています。

## ・下水処理場

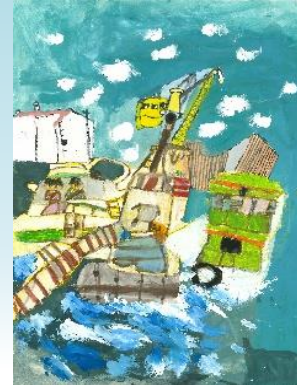
家庭や工場から出る汚れた水をきれいにしています。そのときに発生した下水汚泥を建設資材化し、資源の有効利用にも取り組んでいます。

## ・港

旅客船、フェリー、貨物船などが発着する姫路港は、工業や産業を支えています。

入賞者には  
図書カードプレゼント！

令和7年度の入賞作品の一部



お問い合わせ先

兵庫県中播磨県民センター  
姫路土木事務所 企画調整担当

☎ 079-281-9434

HPでは去年の入賞作品を紹介しています！  
今年の入賞作品はInstagramでも紹介します！



ホームページはこちら



HYOGO\_HIMEJI\_DOBOKU

詳しくは裏面へ ▶▶▶

# 募集要項 小学生の夏 みんなの「川・道・港・まち」

## 応募方法

作品の裏に応募用紙を貼って、学校に提出してください。  
先生方へ：絵画の回収方法は別途調整させていただきます。  
※下記、1市3町以外の小学校に在学中の児童は、直接、土木事務所へ提出してください。

## 応募条件

- ① 姫路市、神河町、市川町、福崎町内在住の小学生であること
- ② 四つ切りの画用紙を使用
- ③ ひとり1作品に限る
- ④ 自分で描いた作品
- ⑤ 未発表の作品

## 表彰 副賞

「1・2年生」の部 「3・4年生」の部 「5・6年生」の部ごとに  
下記のとおりとします。

- 金賞（中播磨県民センター長賞）…………… 表彰状・図書カード（5千円分）
- 銀賞（姫路土木事務所長賞）…………… 表彰状・図書カード（3千円分）
- 銀賞（姫路港管理事務所長賞）…………… 表彰状・図書カード（3千円分）
- 銅賞（まちづくり参事賞）…………… 表彰状・図書カード（3千円分）
- 銅賞（福崎事業所長賞）…………… 表彰状・図書カード（3千円分）
- 銅賞（7か所が「リテ」向上推進チーム賞）…………… 表彰状・図書カード（3千円分）
- 佳作（10点）…………… 表彰状・図書カード（1千円分）

## 参加賞

クリアファイル（予定） ※参加賞は変更になる場合があります。

## 結果発表

令和8年10月30日（金）（予定）にHPにて発表いたします。

## 表彰式 展示会

表彰式、展示会については、現時点で未定です。  
決まり次第、該当者にお知らせするとともに、HPに掲載します。

## 作品使用

※応募いただいた作品の使用権は、すべて兵庫県に帰属し、  
兵庫県が刊行する広報誌などの媒体に掲載する場合があります。  
※作品は学校を通じて返却させていただきます。  
ただし、入選作品については展示後の返却となります。

## 保護者の方へ

「日頃、こどもたちが河川・道路・港湾などの施設や自分たちが暮らす“まち”をどのような視線でみているのかな？」という疑問がきっかけで、当コンクールを始めました。今年で14年目となります。

昨年度は、管内小学校53校から452点の応募を頂き、厳正な審査を行い、48点の入賞作品を選びました。

中播磨県民センター（姫路総合庁舎）で、入賞された方を招待した表彰式と入選作品の展示会を行い、たくさんの方にご覧いただきました。

今年も心温まる作品に出会えることを心待ちにしています。是非ご参加下さい。



©兵庫県 2007

きりとり線

## 応募用紙

作品のうらに張り付けてください。  
応募用紙の向きで作品の上下を判断します。

- ① 作品名 \_\_\_\_\_
- ② 施設名、風景の場所 \_\_\_\_\_
- ③ (ふりがな) \_\_\_\_\_
- ④ 学校・学年 \_\_\_\_\_ 小学校 \_\_\_\_\_ 年生
- 氏名 \_\_\_\_\_
- ⑤ 絵画の縦横 ( よこ横 たて縦 )  で囲んで下さい
- ⑥ 児童のメッセージ (写生した施設や風景を選んだ理由、思いをお聞かせ下さい) \_\_\_\_\_
- ⑦ 保護者のメッセージ (川や道、港やまちづくりについてご意見があればお聞かせ下さい) \_\_\_\_\_
- ⑧ 昼間に連絡が取れる電話番号 \_\_\_\_\_ 自宅: \_\_\_\_\_ 携帯: \_\_\_\_\_
- ⑨ メールアドレス \_\_\_\_\_ @ \_\_\_\_\_
- ⑩ 住所 〒 \_\_\_\_\_
- ⑪ 応募のきっかけを教えてください。 ・毎年応募している ・土木に興味がある ・絵画展を見た ・過去の参加賞(クリアファイル、下敷き)を見て知ったなど